

Piyasa Yorumu

Bugün, Euro Bölgesi büyüme verileri paylaşılacak. Euro Bölgesi ülkelerinden bazılarının birkaç çeyreklik daralma yaşamasının ardından, beklentiler çeyreklik bazda %0.0 büyüme yönünde. Verilerin beklentilerin altında açıklanması, Euro Bölgesi'nin bu çeyrekte daraldığını ifade edecektir. Euro Bölgesi'nin daralma yönünde verileri açıklaması halinde, halihazırda devam eden enerji krizinin Euro Bölgesi'nde resesyonu tetikleme ihtimali güçlenecektir. Bugün takip edeceğimiz bir diğer veri ise ABD'de İşsizlik Haklarından Yararlanma Başvuruları olacaktır. Yeni güne başlarken, Asya borsaları genelinde satıcılı seyir hâkim.

Dün alıcılı seyir izleyen BIST 100 endeksi, %3,20 artışla 5.561,18 puan seviyesinden günlük kapanış gerçekleştirdi. Gün içi en yüksek 5.608,84 puan seviyesi, en düşük ise 5.515,87 puan seviyesi test edildi ve toplamda 116,7 milyar TL işlem hacmi gerçekleşti. 50 ve 200 günlük hareketli ortalamalarının üzerindeki seyrini sürdüren endeks için güçlü gidişat sinyalleri devam ediyor. Bugün, yukarı yönlü hareketlerde ilk olarak 5.620 direnç puan seviyesini ve ardından 5.670 direnç puan seviyesini takip edeceğiz. Olası aşağı yönlü hareketlerde ise 5.510 puan seviyesi ilk destek noktamızı oluştururken, ana destek noktamız 5.460 puan seviyesi.

Şirket ve Sektör Haberleri

- **BOBET**- Geri alınan payların elden çıkarılması hk.
- **CELHA**- Yatırımlar hk.
- **EMKEL**- İhale bildiri hk.
- **GZNMİ**- Q Yatırım Bankası'nın sermaye artırım hk.
- **KATMR**- Sipariş alımı hk.
- Pay geri alım tablosu hk.

PİYASALAR

	Kapanış	1 gün	1 hafta
Yurtiçi			
Bist 100	5.561,18	3,20	13,80
Bist 30	6.214,88	3,62	15,61
Bist 50	5.023,44	3,49	14,74
Bist Tüm	6.083,63	2,74	12,17
Bist Mali	5.275,52	3,24	14,20
Bist Banka	4.939,59	2,39	15,47
Bist Holding Ve Yatırım	5.156,05	4,35	15,78
Bist Gayrimenkul Y.O.	1.812,94	1,53	7,80
Bist Sigorta	11.541,80	0,40	3,75
Bist Ulaştırma	18.748,36	4,09	19,10
Bist Sınai	9.013,45	2,40	11,26
Bist Hizmetler	4.662,33	2,70	11,41

Majör Yurtdışı Endeksler

Nasdaq Composite Index	13.105	-1,29	1,31
S&P 500 Index	4.284	0,24	1,86
Dax Performance Index	15.961	-0,20	1,89
Euro Stoxx 50 Pr Index	4.292	-0,08	1,75
Cac 40 Index	7.203	-0,09	1,47

Gelişmekte olan piyasalar

Shanghai Composite Index	3.198	0,08	-0,21
Hang Seng Index	19.252	0,80	5,58
Brasil Ibovespa Index	114.610	1,70	5,18
India S&P Bse Sensex Index	63.143	0,56	0,83

Günlük Performans

	XU100
Piyasa Değeri (milyar dolar)	202
İşlem Hacmi (milyar dolar)	5,07

En çok yükselen 5 hisse

	Kapanış	1 gün	1 hafta
Alfa Solar Enerji	369,80	9,99	13,57
Gsd Holding	3,29	8,22	17,92
Arçelik	120,00	7,14	24,61
Kardemir (D)	20,26	7,14	15,31
Doğan Holding	10,45	7,07	25,45

En çok düşen 5 hisse

	Kapanış	1 gün	1 hafta
Kiler Holding	14,65	-8,04	1,74
Ülker	35,62	-4,14	5,38
Gırsım Elektrik Sanayi Taahhut	59,90	-1,80	0,00
Akfen G.M.Y.O.	3,93	-1,50	11,65
Eczacıbaşı İlaç	31,10	-1,40	12,36

Döviz

	Kapanış
USD/TL	23,06
EUR/TL	24,67
Döviz Sepeti	23,87
GBP/TL	28,73

İletişim:

Yurtiçi Satış Operasyon

destek@tacirler.com.tr

+90 212 355 4646

Şirket ve Sektör Haberleri

BOBET- Boğaziçi Beton, geri alım program kapsamında satın almış olduğu 3,3 milyon TL nominal değerli hisseyi pay başı 19 TL fiyattan sattı. Bu işlemle, şirketin geri alım programı kapsamında satın almış olduğu hisse adedi sıfırlandı.

CELHA- Çelik Halat, kapasite artırım ve modernizasyon yatırımları kapsamında 180 bin Euro'luk vinç alım anlaşması imzaladı.

EMKEL- Emek Elektrik, 78 milyon TL'lik ihale kazandı. İhale büyüklüğünün son 12 aylık gelirlere oranı %35 düzeyinde.

GZNMİ- Gezinomi Seyahat, Q Yatırım Bankası'nın sermayesinin 500 milyon TL'den 600 milyon TL'ye yükseltilmesine %10 oranında iştirak etti ve 10 milyon TL'lik ödeme gerçekleştirdi.

KATMR- Katmerciler, 2,7 milyon USD'lik sipariş aldı. Sipariş boyutunun son 12 aylık gelirlere oranı %5,3 düzeyinde.

Pay Alım Satım Tablosu

Alıcı	Satıcı	Şirket	Türü	Lot	İşlem Fiyatı (TL)	İşlem sonrası sermaye içindeki payı
İşbir Holding		ISSEN	Piyasa	1.000.000	16.86	76.41%
OZGYO		OZGYO	Geri Alım	200.000	3.89 - 3.90	2.20%
MPARK		MPARK	Geri Alım	33.000	69.25	6.07%
GEDİK		GEDİK	Geri Alım	250.000	8.00	1.78%
Istanbul Portföy		MACKO	Piyasa	100.000		10.14%
ULUUN		ULUUN	Geri Alım	55.000	25.98 - 26.18	
LOGO		LOGO	Geri Alım	45.000	58.10 - 59.45	3.85%
	Euro Kapital Y.O.	EUHOL	Piyasa	40.000	1.80 - 1.81	0.40%
	Euro Menkul Kıymet Y.O.	EUHOL	Piyasa	10.000	1.80	0.40%
	Euro Trend Y.O.	EUHOL	Piyasa	10.000	1.80	0.40%

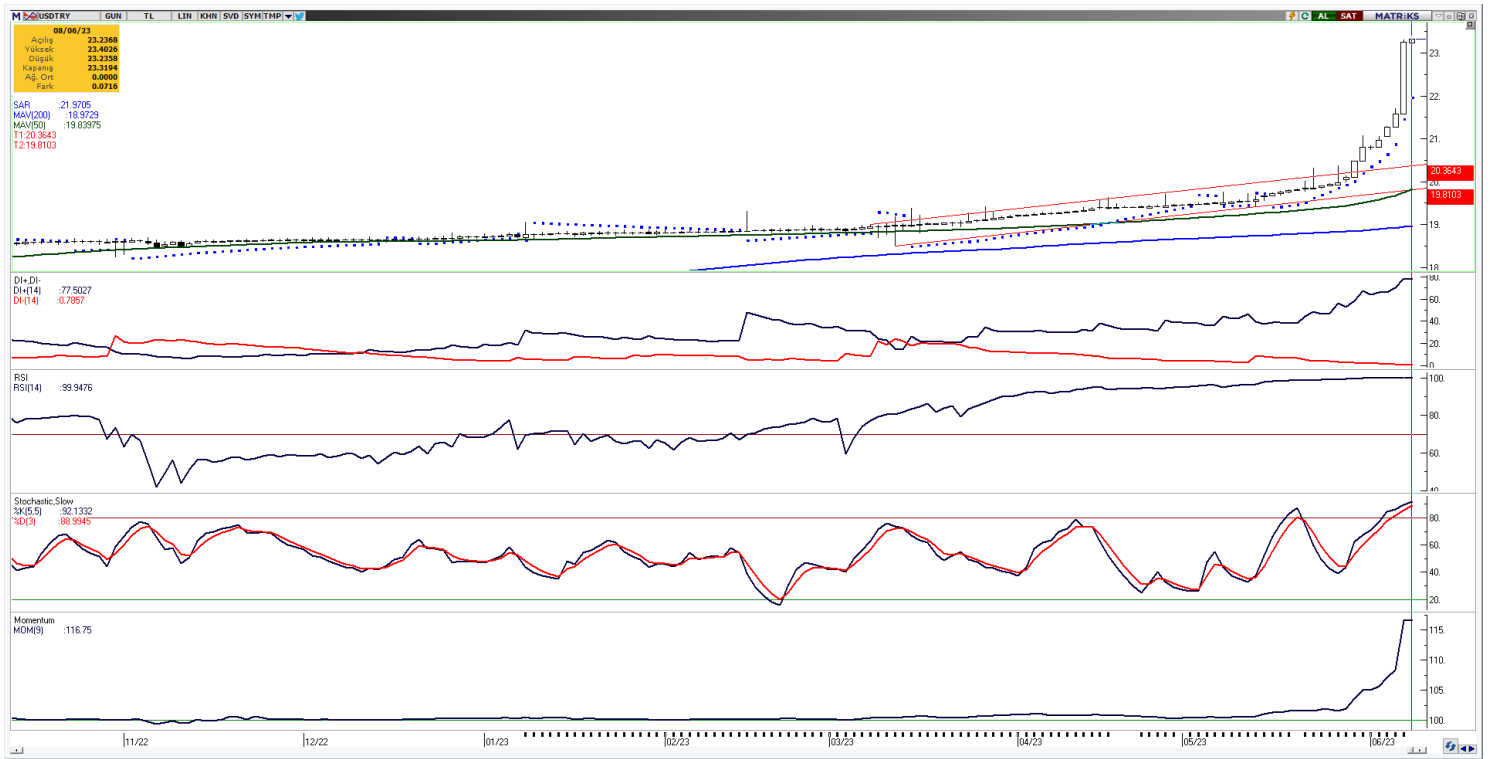
Kaynak: KAP, Tacirler Yatırım

Teknik Analiz

USD/TRY

Geçtiğimiz işlem gününü pozitif bir seyir ile kapatan Dolar Kuru, 5 günlük hareketli ortalamasının üzerinde 23.2478 TL seviyesinde günlük kapanış gerçekleştirdi. Dolar Kuru üzerinde alıcılı seyrin devam etmesi halinde, direnç bölgesi olarak çalışabilecek seviyeler 26.90 TL seviyeleridir. Dolar Kuru üzerinde satıcılı seyrin oluşması durumunda takip edeceğimiz destek seviyeleri sırasıyla 5 günlük hareketli ortalama seviyesi olan 21.5740 TL, 21 günlük hareketli ortalama seviyesi olan 20.2948 TL ve 50 günlük hareketli ortalama seviyesi olan 19.7567 TL seviyeleridir.

USD/TRY



EUR/USD

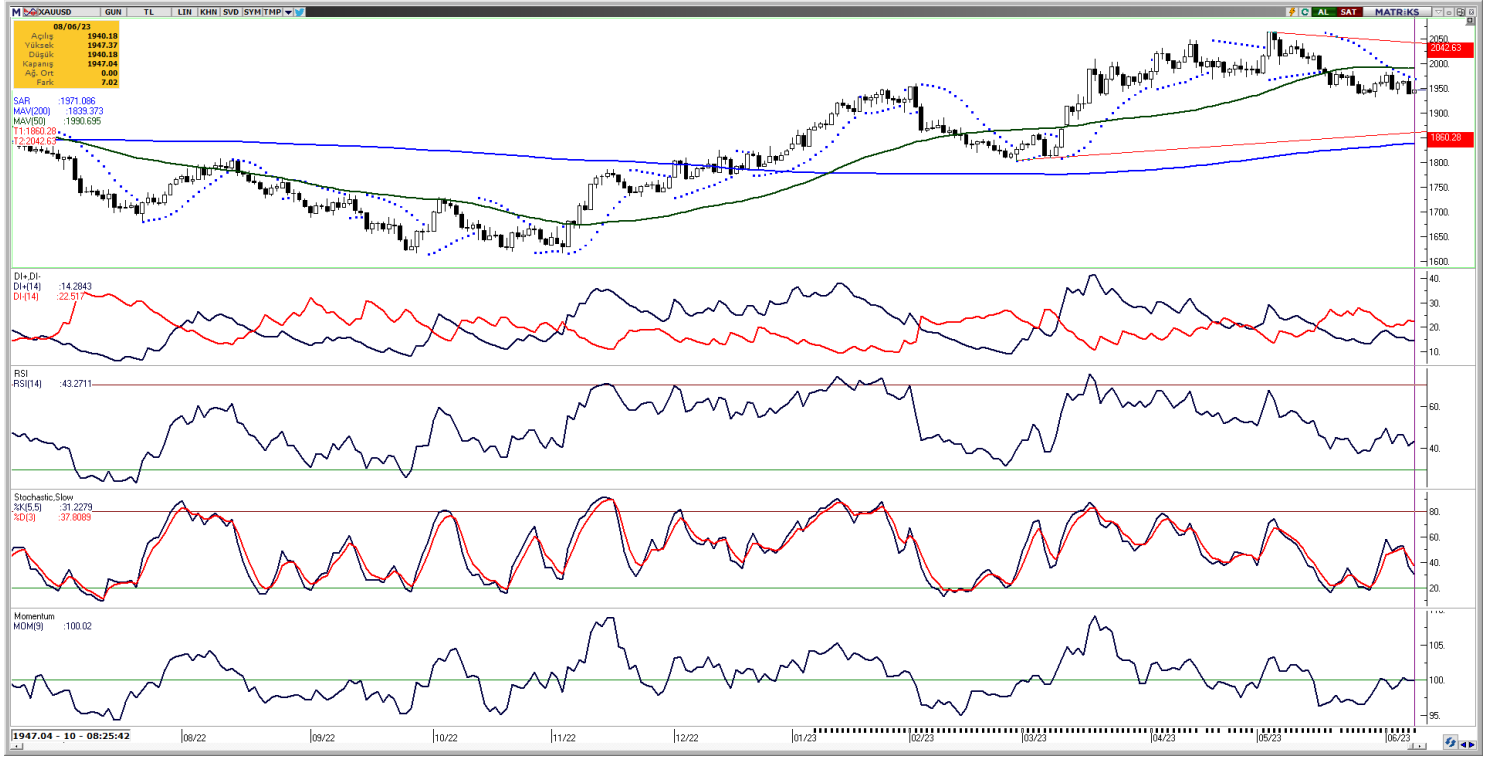
Geçtiğimiz işlem gününde EUR/USD paritesi yatay pozitif bir seyir ile %0.06 yükselerek 1.07010 USD seviyesinde, 5 günlük hareketli ortalama seviyesinin altında günlük kapanış gerçekleştirdi. Paritede alıcılı seyrin devam etmesi durumunda, takip edeceğimiz direnç seviyeleri sırasıyla 1.07470 USD seviyesi, 50 günlük hareketli ortalama seviyesi olan 1.08900 USD seviyesi ve 1.10754 USD seviyesidir. Paritede satıcılı seyrin oluşması durumunda, takip edeceğimiz destek seviyeleri sırasıyla 1.06347 USD seviyesi ve 200 günlük hareketli ortalama seviyesi olan 1.05121 USD seviyesidir.

EUR/USD



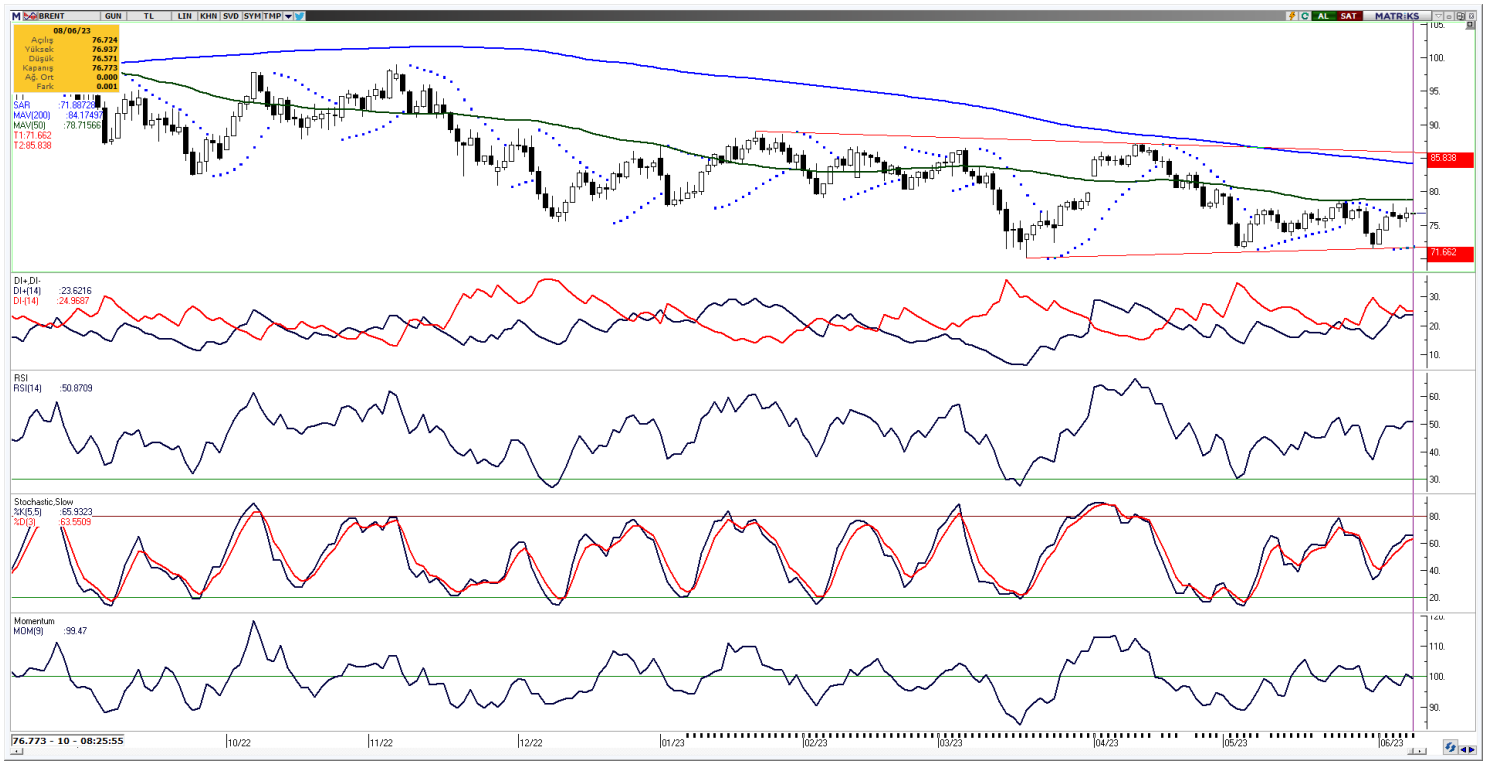
XAU/USD

Ons Altın, geçtiğimiz işlem gününde satıcı bir seyrir ile %1.21 düşerek 1.940,03 USD seviyesinde, 5 günlük hareketli ortalamasının altında günlük kapanış gerçekleştirdi. Kontratlarında uzun pozisyon almak için beklenebilecek destek seviyeleri sırasıyla 1.938.36 USD seviyesi, 1.914,22 USD seviyesi ve 1.867,46 USD seviyesidir. Ons Altın'da alıcı seyrir oluşması durumunda, takip edeceğimiz direnç seviyeleri sırasıyla 50 günlük hareketli ortalama olan 1.991,04 USD seviyesi ve 2.032,88 USD seviyesidir.

XAU/USD

BRENT

Geçtiğimiz işlem gününde, Brent Petrol alıcılı bir seyr ile %1.26 yükselerek 76.90 USD seviyesinde, 21 günlük hareketli ortalama seviyesinin üzerinde günlük kapanış gerçekleştirdi. Brent Petrol'de alıcılı seyrin devam etmesi durumunda, direnç bölgesi olarak çalışabilecek seviyeler sırasıyla 50 günlük hareketli ortalama seviyesi olan 78.73 USD seviyesi ve 80.54 USD seviyesidir. Brent Petrol'de satıcılı seyrin oluşması durumunda, destek seviyesi olarak çalışabilecek seviyeler sırasıyla 21 günlük hareketli ortalama seviyesi olan 75.81 USD seviyesi, 71.56 USD seviyesi ve 67.47 USD seviyesidir.

BRENT

Yatırım Merkezlerimiz

Genel Müdürlük

Nispetiye Cad. B-3 Blok Kat: 9 Akmerkez Etiler - İSTANBUL
0 212 355 46 46

Adana	Cemal Paşa Mah. Gazipaşa Bul. Cemal Uğurlu Apt. Kat: 1 D: 4	(0 322) 457 77 55
Akatlar İrtibat Bürosu	Akat Mahallesi Meydan Caddesi B Blok No: 16 D: 8 (Eski No D: 10) Beşiktaş	(0 212) 355 46 46
Ankara	Remzi Oğuz Anık Mah. Tunalı Hilmi Cad. Yaprak Apt. No: 94 Kat: 2 D: 9 Kavaklıdere Çankaya	(0 312) 435 18 36
Ankara - Çukurambar İrtibat Bürosu	Kızılırmak Mah.Ufuk Üniversitesi Cad. Next Level Loft Ofis No: 4/65 Kat: 24 Söğütözü Çankaya	(0 312) 909 87 70
Antalya	Şirinyalı Mah. İsmet Gökşen Cad. Özden Apt. No:82/6 Muratpaşa	(0 242) 248 45 20
Bakırköy	İstanbul Cad. Bakırköy İş Merkezi No: 6 Kat: 4 D: 14 Bakırköy	(0 212) 570 52 59
Bodrum İrtibat Bürosu	Konacık Mahallesi, Atatürk Bulvarı, Arbor-Abdullah Ünal Çabuk İş Merkezi No: 285/1-A6 Bodrum	(0212) 355 46 46
Bursa	Muradiye Mah. Çekirge Cad. Koçer Apt. No: 49 Kat: 2 D: 4 Osmangazi	(0 224) 225 64 10
Çankaya İrtibat Bürosu	Çankaya Mahallesi Cinnah Caddesi Cinnah Apartmanı No: 55 D: 7-8 Çankaya / ANKARA	(0212) 355 46 46
Denizli	Urban İş Merkezi 2. Ticari Yol Daire 26 Kat: 6 Bayramyeri	(0 258) 265 87 85
Erenköy	Bağdat Cad. Çubukçu Apt. No: 333 Kat: 2 D: 4 Kadıköy	(0 216) 348 82 82
Gaziantep	İncilipinar Mah. Gazimuhtarpaşa Bul. Kepkepzade Park İş Merkezi B Blok No: 18 Kat: 1 D: 5	(0 342) 232 35 35
Girne	Ziya Rızıkı Cad. Şehit Necati Gürkaya Sok. Kat: 1 D: 1 Girne - KKTC	(0 392) 815 14 54-55-56
İzmir	Şair Eşref Bul. Ragıp Şanlı İş Merkezi No: 6 Kat: 3 D: 306 Çankaya	(0 232) 445 01 61
İzmir İrtibat Bürosu	Şehit Nevres Bulvarı Eczacıbaşı Apartmanı No: 7 Kat: 2 Daire: 5 Pasaport Alsancak - Konak	(0 232) 241 24 50
İzmit	Hürriyet Cad. Kaya İşhanı No: 39/5 İzmit	(0 262) 323 11 33
İzmit İrtibat Bürosu	Ömerağa Mah. Alemdar Cad. İ. Kolaylı Apt. No: 8 Kat: 2 İzmit	(0 262) 260 01 01
Karadeniz Ereğli	Murtaza Mah. Hamamüstü Sok. İ. Esat Taneri İş Merkezi No: 19 Kat: 2 Karadeniz Ereğli	(0 372) 316 40 50
Kartal	Üsküdar Cad. Cevat Kayacan Apt. No: 26 Kat: 4 D: 8 Kartal	(0 216) 306 22 71 - 306 22 06
Kayseri	Hunat Mah. Nuh Mehmet Baldöktü Sok. Gürcüoğlu Plaza No: 5 K: 3 D: 11 Melikgazi	(0 352) 221 08 68 - 222 82 51
Marmaris İrtibat Bürosu	Kemeraltı Mah. Orgeneral Mustafa Muğlalı Cad. Güven Apt. No: 22 D: 2 Marmaris	(0 252) 321 08 00
Merkez Şube	Akat Mahallesi Meydan Caddesi B Blok No: 16 D: 7 (Eski No D: 9) Beşiktaş	(0 212) 355 46 46
Mersin	İnönü Mah. 1401 Sok. No:32 Pozcu Evo Kat:2 No:10-11 Yenişehir Mersin	(0 324) 238 11 89
Trabzon İrtibat Bürosu	Kemer kaya Mahallesi Halkevi Cad. Mandıralı İş Merkezi No: 4 Daire: 4 Ortahisar	(0 462) 432 24 50

Uyarı Notu

Bu raporda yer alan yatırım bilgi, yorum ve tavsiyeleri, yorum ve tavsiyede bulunanların kişisel görüşlerine dayanmakta olup finansal bilgi ve genel yatırım tavsiyesi kapsamında hazırlanmıştır ve hiçbir şekilde yatırım danışmanlığı kapsamında değildir. Yatırım danışmanlığı hizmeti; yetkili kuruluşlar tarafından kişilerin risk ve getiri tercihleri dikkate alınarak kişiye özel sunulmaktadır. Burada yer alan yorum ve tavsiyeler ise genel niteliktedir. Bu tavsiyeler, mali durumunuz ile risk ve getiri tercihlerinize uygun olmayabilir. Bu nedenle, sadece burada yer alan bilgilere dayanarak yatırım kararı verilmesi beklentilerinize uygun sonuçlar doğurmayabilir.

Yatırım Danışmanlığı hizmeti talep edilmesi halinde; yatırımcının Tacirler Yatırım Menkul Değerler A.Ş. ile Yatırım Danışmanlığı sözleşmesi imzalamış olması, Yerindelik Testi'ni tamamlamış ve risk grubunun belirlemiş olması zorunludur.

Bu raporda yer alan her türlü bilgi, yorum ve tavsiye uygunluk testi ile tespit edilecek risk grubunuz ve getiri beklentiniz ile uyumlu olmayabilir. Dolayısıyla, uygunluk testi neticesinde risk grubunuz tespit edilmeden sadece burada yer alan bilgilere dayanılarak yatırım kararı verilmesi amaç, bilgi ve tecrübenize uygun sonuçlar doğurmayabilir.

Bu rapor herhangi bir sürede belirli bir getirinin sağlanacağına dair bir taahhüt içermemekte olup, zaman içerisinde piyasa koşullarında meydana gelen değişiklikler nedeniyle yorum ve tavsiyelerde değişiklikler söz konusu olabilir. Bu raporda bahsedilen yatırım araçlarının fiyatları ve değerleri yatırımcıların menfaatlerine aykırı olarak hareket edebilir ve netice itibarıyla yatırımcılar anaparalarını kaybetme riski ile karşı karşıya kalabilirler. Bu raporda yer alan geçmiş performans verileri gelecekte elde edilecek sonuçların bir garantisi olarak kabul edilemez.

Bu raporda yer alan tüm bilgiler ve görüşler yatırımcıları bilgilendirmek amacıyla, Tacirler Yatırım Menkul Değerler A.Ş. tarafından güncel ve güvenilir kaynaklardan temin edilmiş olmakla beraber, Tacirler Yatırım Menkul Değerler A.Ş. söz konusu bilgilerin doğru ve tam olduğunu taahhüt etmemektedir. Raporlardaki yorumlardan, bilgilerin tam veya doğru olmaması ve/veya güncellenme nedeniyle doğabilecek maddi ve manevi zararlardan Tacirler Yatırım Menkul Değerler A.Ş. ve çalışanları sorumlu tutulamaz.

Bu rapor, sadece gönderildiği kişilerin kullanımı içindir. Bu raporun tümü veya bir kısmı Tacirler Yatırım Menkul Değerler A.Ş.'nin yazılı izni olmadan çoğaltılamaz, yayınlanamaz veya üçüncü kişilere gösterilemez, ticari amaçla kullanılamaz. Aksi halde, Tacirler Yatırım Menkul Değerler A.Ş. uğramış olduğu bütün zarar ve ziyanı talep etme hakkını saklı tutar.