

Piyasa Yorumu

Bugün Amerika'da ADP Tarım Dışı İstihdam Değişimi verilerini bekliyor olacağız, bu veri önceki aya kıyasla tarım sektörü ve hükümet dışındaki istihdam edilen kişi sayısındaki tahmini değişikliği bize sunacak. İş yaratımı, tüketici harcamalarının önemli bir öncü göstergesi olduğundan bu veri önemli bir noktada. Daha sonra Columbia Üniversitesi'nde ECB Başkanı Lagarde bir konuşma yapacak. Çin borsası bugün de tatil, Asya piyasalarında karışık seyrir sürüyor.

Dün alıcılı seyrir izleyen Bist-100 endeksi, %0,31 artışla 8.513,54 puan seviyesinden günlük kapanış gerçekleştirerek TL bazlı yeni bir tarihi zirveye ulaştı ve toplamda 160,4 milyar TL işlem hacmi gerçekleşti. Sektör endeksleri arasında en çok getiri sağlayan %3,85 kazançla metal eşya makina sektörü olurken, en çok zarar eden ise %3,14 kayıpla menkul kıymet yatırım ortaklığı sektörü oldu. Dün beklenti altı açıklanan TÜFE verisinin endekse pozitif yansıdığını gözlemledik. Güçlenen işlem hacimleriyle birlikte olumlu sinyaller veren endekste güçlü seyrir devam ediyor. Bugün yukarı yönlü hareketlerde ilk olarak 8.599 direnç puan seviyesini ve ardından 8.684 direnç puan seviyesini takip edeceğiz. Olası aşağı yönlü hareketlerde ise 8.428 puan seviyesi ilk destek noktamızı oluştururken, ana destek noktamız 8.343 puan seviyesi.

Ekonomi ve Politika Haberleri

- Eylül ayı yıllık TÜFE artışı %61,5 oldu.
- Saat 10:00'da TCMB Eylül Aylık Fiyat Gelişmeleri Raporu açıklanacak.
- Saat 14:30'da Eylül Reel Efektif Kur Endeksi açıklanacak.

Şirket ve Sektör Haberleri

- ASELS, CWENE, VBTYZ**- Yeni iş ilişkisi hk.
- BEYAZ**- Teslimat noktası hk.
- EUPWR**- İhale bildirimini hk.
- HLGYO**- Bedelli sermaye artırımını hk.
- KLGYO**- Yapı ruhsatı hk.
- MEDTR, SASA**- Yatırımlar hk.

PİYASALAR

Yurtiçi	Kapanış	1 gün	1 hafta
Bist 100	8.513,54	0,31	3,29
Bist 30	8.932,49	-0,11	3,29
Bist 50	7.425,88	0,14	3,16
Bist Tüm	9.853,55	0,52	3,47
Bist Mali	8.659,64	-0,28	5,36
Bist Banka	8.672,22	-1,98	4,89
Bist Holding Ve Yatırım	7.710,96	0,80	5,87
Bist Gayrimenkul Y.O.	2.874,52	0,29	4,74
Bist Sigorta	33.761,22	0,39	6,09
Bist Ulaştırma	27.616,10	-2,03	7,74
Bist Sınai	13.919,98	1,47	1,56
Bist Hizmetler	7.837,20	-0,03	4,07

Günlük Performans

XU100

Piyasa Değeri (milyar dolar) 267
İşlem Hacmi (milyar dolar) 5,84

En çok yükselen 5 hisse	Kapanış	1 gün	1 hafta
Ege Endüstri	9.196,30	10,00	17,90
Konya Çimento	6.409,30	10,00	18,47
Zorlu Enerji	6,89	9,89	27,36
Ford Otosan	918,70	8,31	10,02
Akfen Yenilenebilir Enerji	21,50	7,99	44,01

En çok düşen 5 hisse	Kapanış	1 gün	1 hafta
Pasifik Gayrimenkul Yatırım Orta	6,60	-6,65	8,37
Kontrolmatik Teknoloji	309,50	-3,43	-3,43
Eczacıbaşı Yatırım	294,70	-3,35	14,71
İş Bankası (C)	25,12	-3,16	1,54
İmaş Makina Sanayi	18,20	-3,09	-2,83

Döviz	Kapanış
USD/TL	27,50
EUR/TL	28,82
GBP/TL	33,27

İletişim:

Yurtiçi Satış Operasyon
destek@tacirler.com.tr
+90 212 355 4646

Ekonomi ve Politika Haberleri

Eylül ayı yıllık TÜFE artışı %61,5 oldu

Eylül ayı aylık TÜFE artışı %4,75 olurken, %5,4 olan kurum beklentimizin altında ve %4,8 olan medyan tahminine paralel bir yeri işaret etti. Yıllık TÜFE artışı ise %58,9'dan %61,5'e yükseldi. Gıda fiyatları tarafında aylık %3,3 oranında bir artış izlenirken gerek işlenmiş gerekse işlenmemiş gıda fiyatlarındaki fiyat artışlarının önceki aylara kıyasla daha ılımlı olduğu görüldü. İşlenmemiş gıda fiyatları aylık bazda %2,4 artış kaydederken, taze meyve sebze fiyatlarındaki yükseliş ise aylık %0,23 seviyesinde gerçekleşti. İşlenmiş gıda fiyatlarında ise aylık %4,1 oranında artış kaydedildi.

- Enerji fiyatlarında Eylül'de %3,8 oranında aylık artış izlenirken, söz konusu segmentte yıllık artış %10,3 oldu.
- Eylül ayında yıllık TÜFE-B ve TÜFE-C artışları %67,2 ve %68,9 olarak gerçekleşti.
- Kurum tahmin patikamız 2023 yıl sonu TÜFE artışının %70 seviyesinde oluşacağı yönünde.

Saat 10:00'da TCMB Eylül Aylık Fiyat Gelişmeleri Raporu açıklanacak

Söz konusu rapor teknik nitelikte olup politika mesajı içermez. Ancak TCMB'nin temel enflasyon eğilimi yolundaki değerlendirmeleri ve kısa vade enflasyon dinamikleri konusundaki analizleri yakından takip edilecek.

Saat 14:30'da Eylül Reel Efektif Kur Endeksi açıklanacak

TCMB TÜFE bazlı reel efektif döviz kurunu ağustos ayı için 52,5 olarak açıkladı. Söz konusu endeks seviyesi bir önceki aya göre %7,8 oranında bir değer artışını işaret ediyor. Eylül ayı ortalama eşit ağırlıklandırılmış sepet ve enflasyon tahminlerini göz önüne aldığımızda REKE'nin 55 seviyesine doğru yükseliş kaydetmesi beklenebilir.

Şirket ve Sektör Haberleri

ASELS- Şirket, toplam 341 milyon TL tutarında 3 adet satış sözleşmesi imzalamıştır. Bu tutar, 2Ç23 itibariyle 8,4 milyar TL olan toplam iş yükünün %4'üne tekabül etmektedir.

BEYAZ- Şirketin DS markasının filo ve satış hizmetlerine başlanması ile, Vadi İstanbul AVM'de ilk DS Automobiles teslimat noktası hizmete açılmıştır.

CWENE- Şirket, 6,2 milyon USD tutarında satış sözleşmesi imzalamıştır.

EUPWR- Şirket, 930 bin USD tutarında ihaleye girmiş ve en uygun fiyatı vermiştir.

HLGYO- Şirket, çıkarılmış sermayesinin, tamamı nakden karşılanmak suretiyle %91 oranında bedelli sermaye artırımını ile 1,645 milyar TL'den 3.145 milyar TL'ye çıkarılmasına karar vermiştir.

KLGYO- Şirket, 182 konut ile 1 ticari üniteye ve 51.144 m² inşaat alanına sahip Referans Göktürk projesine ilişkin inşaat yapı ruhsatı almıştır.

MEDTR- Şirketin 1.374,80 kWP elektrik üretimi kapasitesine sahip "Çatı GES" yatırımının tamamı devreye alınmış olup elektrik üretimine başlanmıştır.

SASA- Şirketin yaklaşık 11,4 milyon USD tutarındaki GES yatırımı tamamlanmış olup, şirketin mevcut elektrik tüketiminin %4 ila %5'lik kısmını karşılaması beklenmektedir.

VBTYZ- Şirket, yaklaşık 4 milyon USD tutarında satış sözleşmesi imzalamıştır. Bu tutar, 2022 yılı dolar bazlı gelirlerin yaklaşık %11'ine tekabül etmektedir.

Pay Alım Satım Tablosu

Alıcı	Satıcı	Şirket	Türü	# Lot	İşlem Fiyatı (TL)	İşlem sonrası sermaye içindeki payı
Gülşah Yiğidođlu		TDGYO	Piyasa	16.000	9.53 - 9.76	10,38%
MPARK		MPARK	Geri Alım	32.599	144.00 - 153.10	6,99%
	Akkök Holding A.Ş.	AGMGY	Piyasa	10.000	139.10 - 141.90	11,78%

Kaynak: KAP, Tacirler Yatırım

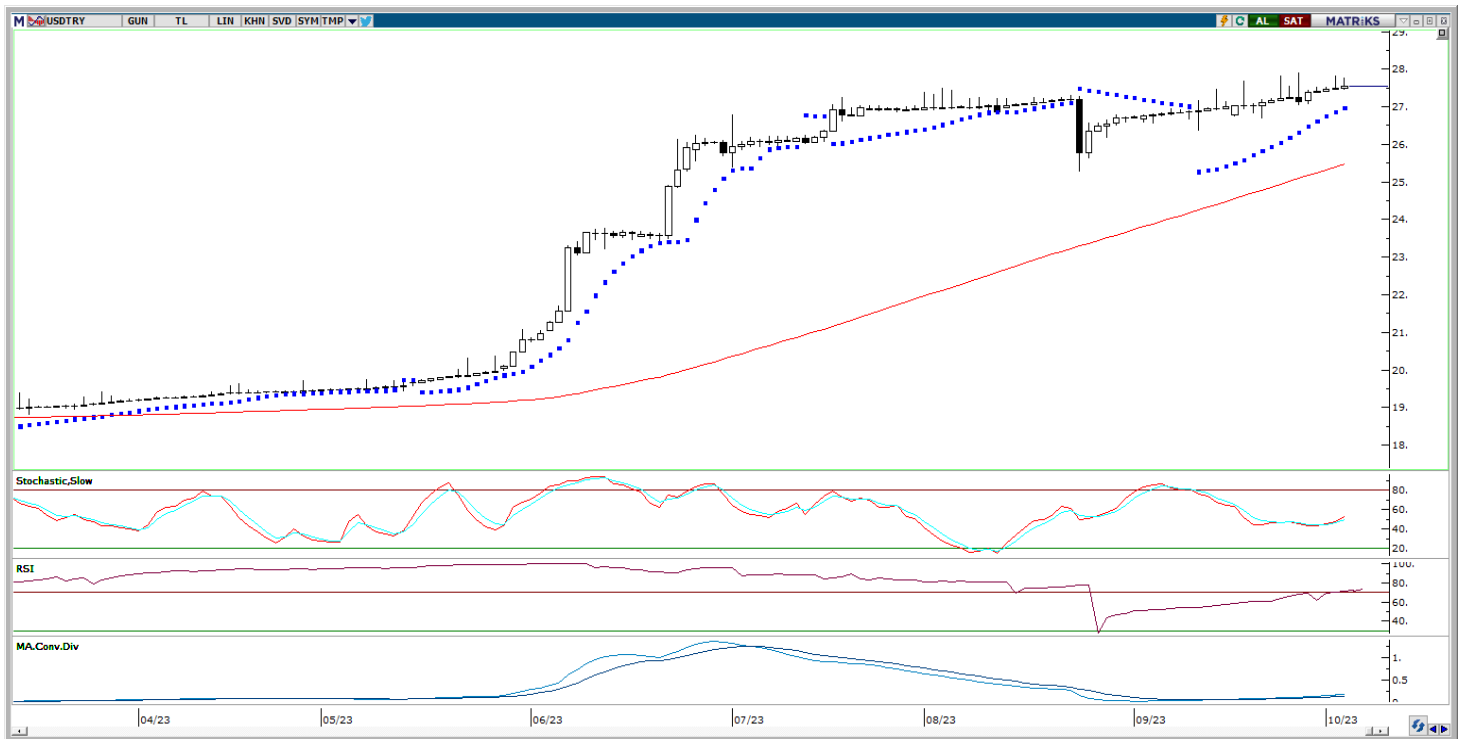
Teknik Analiz

USD/TRY

Eylül ayı aylık TÜFE artışı %4,75 olurken, %5,4 olan kurum beklentimizin altında ve %4,8 olan medyan tahminine paralel bir yeri işaret etti. Yıllık TÜFE artışı ise %58,9'dan %61,5'e yükseldi. Verilerin ardından TL'de önemli bir hareket oluşmadığı ve USDTRY'nin 27,50 seviyesi civarında yatay kaldığı takip edildi. Küresel cephede yükselişine devam eden tahvil getirileri ve dolar endeksi ile birlikte düşük risk iştahı etkili olmaya devam ederken, GoÜ para birimleri genelinde satıcılı seyrin devamı takip edildi. Gelişen ülkelerin genelinde CDS primlerindeki artış dikkat çekerken, Türkiye 5 yıllık CDS priminin de 400 baz puan üzerinde kaldığı izlendi. Gün içerisinde 27,46 – 27,60 bandında işlem gören USDTRY paritesi ise günü 27,51 seviyesinden sınırlı bir yükselişle kapandı.

Bu sabahki kotasyonlarda USDTRY paritesinin 27,54 seviyesinden işlem görüldüğünü takip ediyoruz. Yükseliş eğilimini sürdüren dolar endeksi 107,15 seviyesinde bulunurken, ABD 10 yıllıklar ise %4,85 seviyesinde bulunuyor. Küresel çapta düşük risk iştahı etkili olmaya devam ederken, GoÜ para birimlerine yönelik aşağı yönlü riskler varlığını koruyor. Kurda kısa vadeye ilişkin olarak 26 – 28 bandını ön plana çıkarmaya devam ediyoruz. Kurda geri çekilmelerin kısa soluklu olduğunu görmekte birlikte, teknik göstergeler 26 seviyesinin altında kalıcı bir gerileme olmadıkça aşağı yönlü hareketlerin sınırlı kalmaya devam edebileceğinin sinyalini veriyor.

USD/TRY



EUR/USD

Dolar endeksindeki yükseliş eğilimi devam ederken, EURUSD paritesindeki satış baskılarının da tüm hızıyla sürdüğü ve paritenin son 10 ayın en düşük seviyelerinde hareket ettiği görülüyor. Dün gün içerisinde 107,35 seviyesine kadar tırmanan dolar endeksi günü 107 seviyesi üzerinde tamamlarken, EURUSD paritesi ise 1,0449 seviyesine kadar inerek aralık ayından bu yana en düşük seviyesini test etti ve günü 1,0467 seviyesinden düşüşle kapattı.

EURUSD paritesindeki satıcı seyrin devam edebileceği ve olası yükselişlerin satış fırsatı olarak sınırlı kalabileceğine yönelik beklentimizi korumaktayız. Temmuz ayı ortasından bu yana bir düşüş kanalı içerisinde hareket eden paritenin kanal desteğine kadar gerilemiş olduğu izleniyor. Kısa vadede düşüşlerin devam edip etmeyeceği açısından söz konusu kanal desteğini yakından takip edeceğiz. Kanal desteğinin geçtiği 1,0430 – 1,0470 bandının üzerinde bir tutunma görmemiz durumunda kanal içerisindeki hareketin korunması ve paritenin bu bölgeden yukarı yönlü bir düzeltme gerçekleştirmesi beklenebilir. Bu senaryo altında yukarıda 1,05, 1,0535 ve 1,0575 dirençleri takip edilecek. Ancak 1,0430 – 1,0470 bandının aşağı yönlü kırılması durumunda, kısa vadeli düşüş kanalı da kırılmış olacağından dolayı satışların daha derinleşmesi beklenebilir. Bu durumda ise aşağıda 1,0420, 1,0350 ve 1,0285 destekleri ön plana çıkacak.

EUR/USD



XAU/USD

Geçtiğimiz hafta başından bu yana aralıksız düşüş kaydetmekte olan ons altın, dün de aşağı yönlü eğilimini sürdürdü. ABD’de tahvil getirilerindeki yükselişin devam etmesi ve dolar endeksinin 107 seviyesi üzerindeki seyrini koruyor olması ile birlikte dün 1815\$ desteğine kadar gerileyen ons altın, bu destek seviyesi üzerinde kalmayı başardı ve günü 1823\$ seviyesinden kapattı.

Aşağıdaki grafik üzerinden de görülebileceği gibi ons altın nisan ayından bu yana sürdürdüğü düşüş kanalının alt sınırına, yani kanal desteğine kadar gerilemiş durumda. Kısa vadeli görünümde ilk olarak 1800\$ –1815\$ destek bölgesini takip edeceğiz. Bu alan üzerinde bir tutunma görmemiz durumunda bu bölgeden yukarı yönlü tepki alımlarının ön plana çıkması ve son dönemdeki kayıpların bir kısmının telafi edilmesi beklenebilir. Ancak 1800\$ –1815\$ destek bölgesinin aşağı yönlü kırılması satışların daha da derinleşmesine ve 1750\$ desteğinin ön plana çıkmasına yol açabilir.

XAU/USD

XAG/USD

Son iki günlük sert düşüşünün ardından dün satıcı seyrine ara veren gümüş fiyatları günü %0,4'lük sınırlı bir yükselişle 21,16\$ seviyesinden tamamladı.

Haziran 2022'den bu yana sürdürdüğü yükseliş kanalını aşağı yönlü kırmasının ardından düşüş eğilimini genişleten gümüşte, alternatif getirilerdeki sert yükseliş ve dolar endeksinde hızlanan yükseliş eğiliminin satış baskısını derinleştirdiği takip ediliyor. Dünkü sınırlı yükseliş hareketine rağmen gümüşteki genel satıcı seyrin korunduğunu ve teknik göstergelerin aşağı yönlü sinyaller üretmeye devam ettiğini görmekteyiz. Gümüşteki gerilemenin devam etmesi durumunda 21\$, 20,70\$ ve 20,20\$ destekleri takip edilecek. Olası yukarı yönlü tepki hareketlerinde ise 21,25\$, 21,50\$ ve 21,85\$ dirençleri ön plana çıkacak.

XAG/USD

Yatırım Merkezlerimiz

Genel Müdürlük

Nispetiye Cad. B-3 Blok Kat: 9 Akmerkez Etiler - İSTANBUL
0 212 355 46 46

Adana	Cemal Paşa Mah. Gazipaşa Bul. Cemal Uğurlu Apt. Kat: 1 D: 4	(0 322) 457 77 55
Akatlar İrtibat Bürosu	Akat Mahallesi Meydan Caddesi B Blok No: 16 D: 8 (Eski No D: 10) Beşiktaş	(0 212) 355 46 46
Ankara	Remzi Oğuz Arık Mah. Tunalı Hilmi Cad. Yaprak Apt. No: 94 Kat: 2 D: 9 Kavaklıdere Çankaya	(0 312) 435 18 36
Ankara - Çukurambar İrtibat Bürosu	Kızılırmak Mah.Ufuk Üniversitesi Cad. Next Level Loft Ofis No: 4/65 Kat: 24 Söğütözü Çankaya	(0 312) 909 87 70
Antalya	Şirinyalı Mah. İsmet Gökşen Cad. Özden Apt. No:82/6 Muratpaşa	(0 242) 248 45 20
Bakırköy	İstanbul Cad. Bakırköy İş Merkezi No: 6 Kat: 4 D: 14 Bakırköy	(0 212) 570 52 59
Bodrum İrtibat Bürosu	Konacık Mahallesi, Atatürk Bulvarı, Arbor-Abdullah Ünal Çabuk İş Merkezi No: 285/1-A6 Bodrum	(0212) 355 46 46
Bursa	Muradiye Mah. Çekirge Cad. Koçer Apt. No: 49 Kat: 2 D: 4 Osmangazi	(0 224) 225 64 10
Çankaya İrtibat Bürosu	Çankaya Mahallesi Cinnah Caddesi Cinnah Apartmanı No: 55 D: 7-8 Çankaya / ANKARA	(0212) 355 46 46
Denizli	Urban İş Merkezi 2. Ticari Yol Daire 26 Kat: 6 Bayramyeri	(0 258) 265 87 85
Erenköy	Bağdat Cad. Çubukçu Apt. No: 333 Kat: 2 D: 4 Kadıköy	(0 216) 348 82 82
Gaziantep	İncilipinar Mah. Gazimuhtarpaşa Bul. Kepkepzade Park İş Merkezi B Blok No: 18 Kat: 1 D: 5	(0 342) 232 35 35
Girne	Ziya Rızıkı Cad. Şehit Necati Gürkaya Sok. Kat: 1 D: 1 Girne - KKTC	(0 392) 815 14 54-55-56
İzmir	Şair Eşref Bul. Ragıp Şanlı İş Merkezi No: 6 Kat: 3 D: 306 Çankaya	(0 232) 445 01 61
İzmir İrtibat Bürosu	Şehit Nevres Bulvarı Eczacıbaşı Apartmanı No: 7 Kat: 2 Daire: 5 Pasaport Alsancak - Konak	(0 232) 241 24 50
İzmit	Hürriyet Cad. Kaya İşhanı No: 39/5 İzmit	(0 262) 323 11 33
İzmit İrtibat Bürosu	Ömerağa Mah. Alemdar Cad. İ. Kolaylı Apt. No: 8 Kat: 2 İzmit	(0 262) 260 01 01
Karadeniz Ereğli	Murtaza Mah. Hamamüstü Sok. İ. Esat Taneri İş Merkezi No: 19 Kat: 2 Karadeniz Ereğli	(0 372) 316 40 50
Kartal	Üsküdar Cad. Cevat Kayacan Apt. No: 26 Kat: 4 D: 8 Kartal	(0 216) 306 22 71 - 306 22 06
Kayseri	Hunat Mah. Nuh Mehmet Baldöktü Sok. Gürcüoğlu Plaza No: 5 K: 3 D: 11 Melikgazi	(0 352) 221 08 68 - 222 82 51
Marmaris İrtibat Bürosu	Kemeraltı Mah. Orgeneral Mustafa Muğlalı Cad. Güven Apt. No: 22 D: 2 Marmaris	(0 252) 321 08 00
Merkez Şube	Akat Mahallesi Meydan Caddesi B Blok No: 16 D: 7 (Eski No D: 9) Beşiktaş	(0 212) 355 46 46
Mersin	İnönü Mah. 1401 Sok. No:32 Pozcu Evo Kat:2 No:10-11 Yenişehir Mersin	(0 324) 238 11 89
Trabzon İrtibat Bürosu	Kemerakaya Mahallesi Halkevi Cad. Mandıralı İş Merkezi No: 4 Daire: 4 Ortahisar	(0 462) 432 24 50

Uyarı Notu

Bu raporda yer alan yatırım bilgi, yorum ve tavsiyeleri, yorum ve tavsiyede bulunanların kişisel görüşlerine dayanmakta olup finansal bilgi ve genel yatırım tavsiyesi kapsamında hazırlanmıştır ve hiçbir şekilde yatırım danışmanlığı kapsamında değildir. Yatırım danışmanlığı hizmeti; yetkili kuruluşlar tarafından kişilerin risk ve getiri tercihleri dikkate alınarak kişiye özel sunulmaktadır. Burada yer alan yorum ve tavsiyeler ise genel niteliktedir. Bu tavsiyeler, mali durumunuz ile risk ve getiri tercihlerinize uygun olmayabilir. Bu nedenle, sadece burada yer alan bilgilere dayanarak yatırım kararı verilmesi beklentilerinize uygun sonuçlar doğurmayabilir.

Yatırım Danışmanlığı hizmeti talep edilmesi halinde; yatırımcının Tacirler Yatırım Menkul Değerler A.Ş. ile Yatırım Danışmanlığı sözleşmesi imzalamış olması, Yerindelik Testi'ni tamamlamış ve risk grubunun belirlemiş olması zorunludur.

Bu raporda yer alan her türlü bilgi, yorum ve tavsiye uygunluk testi ile tespit edilecek risk grubunuz ve getiri beklentiniz ile uyumlu olmayabilir. Dolayısıyla, uygunluk testi neticesinde risk grubunuz tespit edilmeden sadece burada yer alan bilgilere dayanılarak yatırım kararı verilmesi amaç, bilgi ve tecrübenize uygun sonuçlar doğurmayabilir.

Bu rapor herhangi bir sürede belirli bir getirinin sağlanacağına dair bir taahhüt içermemekte olup, zaman içerisinde piyasa koşullarında meydana gelen değişiklikler nedeniyle yorum ve tavsiyelerde değişiklikler söz konusu olabilir. Bu raporda bahsedilen yatırım araçlarının fiyatları ve değerleri yatırımcıların menfaatlerine aykırı olarak hareket edebilir ve netice itibarıyla yatırımcılar anaparalarını kaybetme riski ile karşı karşıya kalabilirler. Bu raporda yer alan geçmiş performans verileri gelecekte elde edilecek sonuçların bir garantisi olarak kabul edilemez.

Bu raporda yer alan tüm bilgiler ve görüşler yatırımcıları bilgilendirmek amacıyla, Tacirler Yatırım Menkul Değerler A.Ş. tarafından güncel ve güvenilir kaynaklardan temin edilmiş olmakla beraber, Tacirler Yatırım Menkul Değerler A.Ş. söz konusu bilgilerin doğru ve tam olduğunu taahhüt etmemektedir. Raporlardaki yorumlardan, bilgilerin tam veya doğru olmaması ve/veya güncellenme nedeniyle doğabilecek maddi ve manevi zararlardan Tacirler Yatırım Menkul Değerler A.Ş. ve çalışanları sorumlu tutulamaz.

Bu rapor, sadece gönderildiği kişilerin kullanımı içindir. Bu raporun tümü veya bir kısmı Tacirler Yatırım Menkul Değerler A.Ş.'nin yazılı izni olmadan çoğaltılamaz, yayınlanamaz veya üçüncü kişilere gösterilemez, ticari amaçla kullanılamaz. Aksi halde, Tacirler Yatırım Menkul Değerler A.Ş. uğramış olduğu bütün zarar ve ziyanı talep etme hakkını saklı tutar.