

## Piyasa Yorumu

Dün gün içi yukarı yönlü seyir izleyen BIST100 endeksi, %0,71 artışla 5.422,37 puan seviyesinden günlük kapanış gerçekleştirdi. Gün içi en yüksek 5.452,80 puan seviyesi, en düşük ise 5.348,68 puan seviyesi test edildi ve 108,9 milyar TL düzeyinde işlem hacmi gerçekleşti. Bugün, yukarı yönlü hareketlerde ilk olarak 5.450 direnç puan seviyesini ve ardından 5.480 direnç puan seviyesini takip edeceğiz. Aşağı yönlü olası hareketlerde ise 5.400 puan seviyesi ilk destek noktamızı oluştururken, ana destek noktamız 5.375 puan seviyesi.

## Şirket ve Sektör Haberleri

- **BOBET**- GES yatırımı hk.
- **DESPC**- Distribütörlük anlaşması hk.
- **GESAN**- Yeni alınan sipariş ve ihale bildirimleri hk.
- **KCHOL**- ARCLK pay/satım bildirimleri hk.
- **KONTR**- İhale bildirimleri hk.
- **SMRTG**- Yurt içi satış sözleşmesi hk.
- **YEOTK**- Finansal duran varlık edinimi hk.
- Pay alım/satım tablosu hk.

## PİYASALAR

	Kapanış	1 gün	1 hafta
<b>Yurtiçi</b>			
Bist 100	5.422,37	0,71	9,09
Bist 30	5.951,16	1,02	9,16
Bist 50	4.838,34	0,88	9,45
Bist Tüm	5.955,69	0,62	8,88
Bist Mali	4.986,55	1,00	7,35
Bist Banka	4.450,77	0,92	6,61
Bist Holding Ve Yatırım	4.821,55	1,34	8,46
Bist Gayrimenkul Y.O.	1.922,92	-0,14	4,65
Bist Sigorta	12.562,60	2,30	9,27
Bist Ulaştırma	16.959,94	3,33	14,32
Bist Sınai	8.867,89	0,28	9,05
Bist Hizmetler	4.613,53	0,91	10,15

## Majör Yurtdışı Endeksler

Nasdaq Composite Index	10.852	-0,96	-1,35
S&P 500 Index	3.929	-1,56	-1,03
Dax Performance Index	14.920	-1,72	-0,92
Euro Stoxx 50 Pr Index	4.094	-1,92	-0,79
Cac 40 Index	6.952	-1,86	-0,34

## Gelişmekte olan piyasalar

Shanghai Composite Index	3.240	0,49	2,43
Hang Seng Index	21.651	-0,12	0,64
Brasil Ibovespa Index	112.922	0,62	0,96
India S&P Bse Sensex Index	60.858	-0,31	1,50

## Günlük Performans

<b>Piyasa Değeri (milyar dolar)</b>	<b>XU100</b>
<b>İşlem Hacmi (milyar dolar)</b>	<b>233</b>
	<b>5,80</b>

En çok yükselen 5 hisse	Kapanış	1 gün	1 hafta
Gübre Fabrikaları	331,50	8,40	24,25
Trabzonspor	4,37	6,07	8,71
Şok Marketler Ticaret	28,44	4,94	13,13
Arçelik	119,70	4,72	18,99
Bera Holding	27,20	4,62	11,02

En çok düşen 5 hisse	Kapanış	1 gün	1 hafta
Kızılıbük Gayrimenkul Yatırım Ort	27,66	-5,08	1,77
T.S.K.B.	4,48	-3,03	17,89
Yayla Agro Gıda	31,28	-2,98	3,23
Anadolu Isuzu	177,40	-2,74	9,85
Enka İnşaat	31,66	-2,70	-1,74

Döviz	Kapanış
USD/TL	18,81
EUR/TL	20,34
Döviz Sepeti	19,57
GBP/TL	23,24

## İletişim:

**Yurtiçi Satış Operasyon**  
[destek@tacirler.com.tr](mailto:destek@tacirler.com.tr)  
+90 212 355 4646

## Şirket ve Sektör Haberleri

**BOBET-** Şirket, Kayseri’de satın alacağı 200 dönüm arazi üzerine 15 MW büyüklüğünde GES inşa edecektir. Ek olarak, yatırım maliyetinin 15 milyon USD olması öngörülmektedir.

**DESPC-** Şirket, Hiksemi ürünlerinin Türkiye satış haklarını almıştır.

**GESAN-** Şirket, 420 bin Dolar tutarında sipariş almıştır. Ek olarak, şirketin %70 iştiraki “Europower” katıldığı ihalede 113 milyon TL ile en iyi teklifi vermiştir.

**KCHOL-** Şirket, Koç Holding Emekli ve Yardım Sandığı Vakfı’nın sahibi olduğu ARCLK sermayesinin %0,87’sine tekabül eden 5,8 milyon TL nominal değerli hisseyi 630 milyon TL karşılığında satın almıştır.

**KONTR-** Şirket, BOTAŞ tarafından düzenlenen ihalede 350 milyon TL ile en iyi teklifi verdiğini bildirmiştir.

**SMRTG-** Şirket, 9,7 milyon USD tutarında yurt içi satış sözleşmesi imzalamıştır, satış tutarı son 12 aylık gelirlerin %10’üne tekabül etmektedir.

**YEOTK-** Şirket, Polonya’da büyüme stratejisine yönelik olarak %100 bağlı ortaklık şeklinde bir şirket devralmıştır.

**Tablo:** Pay alım/satımları

Alıcı	Satıcı	Şirket	Türü	Lot	İşlem Fiyatı (TL)	İşlem sonrası sermaye içindeki payı
MPARK		MPARK	Geri Alım	59.000	83.74	3.96%
MEDTR		MEDTR	Geri Alım	10.000	41.66	0.08%
	HDFGS	RNPOL	Piyasa	2.999.000	20.00	0.79%

Kaynak: KAP, Tacirler Yatırım

## Teknik Analiz

### USD/TRY

Dün, satıcılar işlem görmeye başlayan Dolar kuru gün içi gelen alımlar ile yatay bir kapanış gerçekleştirdi. Parite, aşağı yönlü hareketlerinde 21 günlük hareketli ortalamasından destek bulmaya devam ederken, paritenin günlük kapanışlarının da 5 günlük hareketli ortalamasının üzerinde gerçekleşmesi istikrarlı şekilde sürüyor. Bu sebeple, bugün aşağı yönlü hareketlerde sırasıyla 18,79 TL ve 18.74 TL seviyelerini takip edeceğiz. Yukarı yönlü hareketlerde, günün erken saatlerinde test edilen 18,85 TL seviyesi ilk direnç noktamızı oluştururken, aşılması durumunda 18,88 TL seviyesini izleyeceğiz.

### USD/TRY



## EUR/USD

Dün, 4 günlük satıcı seyrini sonlandıran ve 1,0829 seviyesinden kapanış gerçekleştiren parite, bu sabah 1,0846 seviyesine kadar yükseldi. Sabah saatlerinde, gelen satışların etkisi ile geri çekilen paritede yatay bir seyir takip ediyoruz. Bugün, aşağı yönlü hareketlerde ilk olarak 1,0825 puan seviyesini; satışların devam etmesi durumunda 1,0815 puan seviyesini takip edeceğiz. Yukarı yönlü hareketlerde 1,0846 puan seviyesi ilk direnç noktamızı oluştururken, aşılması durumunda 1,0869 seviyesini izleyeceğiz.

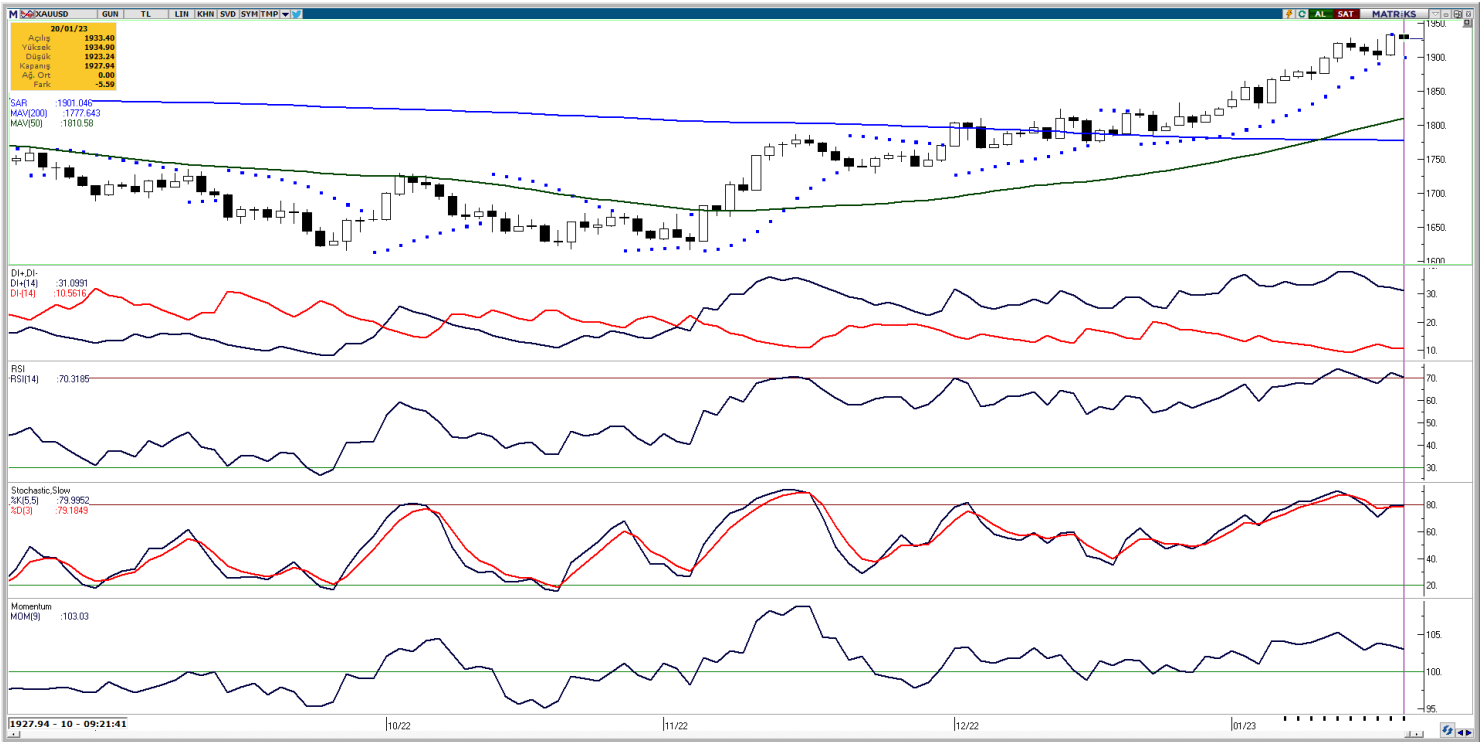
## EUR/USD



## XAU/USD

Dün, günü kazançlarla tamamlayan ONS Altın; güne yatay negatif bir seyir ile başladı. Kar satışlarının derinleşmesi senaryosunda 1,918 USD seviyesi ilk destek noktamızı oluşturuyor. İkinci desteğimiz 1,901 USD seviyesi. Yukarı yönlü hareketlerde sırasıyla 1,940 USD ve 1,950 USD seviyelerini takip edeceğiz.

## XAU/USD



**XAG/USD**

Dün, pozitif seyir izleyen ve hem 21 günlük hem de 5 günlük hareketli ortalamasının üzerine atan Gümüş kontratı, 23,945 USD seviyesinden kapanış gerçekleştirdi. Güne alıcılı seyir ile başlayan kontratın yukarı yönlü hareketlerinde 24,00 USD psikolojik direncini ve 24,30 USD seviyesini takip edeceğiz. Aşağı yönlü olası hareketlerde destek noktalarımız sırasıyla 23,88 USD ve 23,66 USD.

**XAG/USD**

## Yatırım Merkezlerimiz

## Genel Müdürlük

Nispetiye Cad. B-3 Blok Kat: 9 Akmerkez Etiler - İSTANBUL  
0 212 355 46 46

<b>Adana</b>	Cemal Paşa Mah. Gazipaşa Bul. Cemal Uğurlu Apt. Kat: 1 D: 4	(0 322) 457 77 55
<b>Akatlar İrtibat Bürosu</b>	Akat Mahallesi Meydan Caddesi B Blok No: 16 D: 8 (Eski No D: 10) Beşiktaş	(0 212) 355 46 46
<b>Ankara</b>	Remzi Oğuz Anık Mah. Tunalı Hilmi Cad. Yaprak Apt. No: 94 Kat: 2 D: 9 Kavaklıdere Çankaya	(0 312) 435 18 36
<b>Ankara - Çukurambar İrtibat Bürosu</b>	Kızılırmak Mah.Ufuk Üniversitesi Cad. Next Level Loft Ofis No: 4/65 Kat: 24 Söğütözü Çankaya	(0 312) 909 87 70
<b>Antalya</b>	Şirinyalı Mah. İsmet Gökşen Cad. Özden Apt. No:82/6 Muratpaşa	(0 242) 248 45 20
<b>Bakırköy</b>	İstanbul Cad. Bakırköy İş Merkezi No: 6 Kat: 4 D: 14 Bakırköy	(0 212) 570 52 59
<b>Bodrum İrtibat Bürosu</b>	Konacık Mahallesi, Atatürk Bulvarı, Arbor-Abdullah Ünal Çabuk İş Merkezi No: 285/1-A6 Bodrum	(0212) 355 46 46
<b>Bursa</b>	Muradiye Mah. Çekirge Cad. Koçer Apt. No: 49 Kat: 2 D: 4 Osmangazi	(0 224) 225 64 10
<b>Çankaya İrtibat Bürosu</b>	Çankaya Mahallesi Cinnah Caddesi Cinnah Apartmanı No: 55 D: 7-8 Çankaya / ANKARA	(0212) 355 46 46
<b>Denizli</b>	Urban İş Merkezi 2. Ticari Yol Daire 26 Kat: 6 Bayramyeri	(0 258) 265 87 85
<b>Erenköy</b>	Bağdat Cad. Çubukçu Apt. No: 333 Kat: 2 D: 4 Kadıköy	(0 216) 348 82 82
<b>Gaziantep</b>	İncilipinar Mah. Gazimuhtarpaşa Bul. Kepkepzade Park İş Merkezi B Blok No: 18 Kat: 1 D: 5	(0 342) 232 35 35
<b>Girne</b>	Ziya Rızıkı Cad. Şehit Necati Gürkaya Sok. Kat: 1 D: 1 Girne - KKTC	(0 392) 815 14 54-55-56
<b>İzmir</b>	Şair Eşref Bul. Ragıp Şanlı İş Merkezi No: 6 Kat: 3 D: 306 Çankaya	(0 232) 445 01 61
<b>İzmir İrtibat Bürosu</b>	Şehit Nevres Bulvarı Eczacıbaşı Apartmanı No: 7 Kat: 2 Daire: 5 Pasaport Alsancak - Konak	(0 232) 241 24 50
<b>İzmit</b>	Hürriyet Cad. Kaya İşhanı No: 39/5 İzmit	(0 262) 323 11 33
<b>İzmit İrtibat Bürosu</b>	Ömerağa Mah. Alemdar Cad. İ. Kolaylı Apt. No: 8 Kat: 2 İzmit	(0 262) 260 01 01
<b>Karadeniz Ereğli</b>	Murtaza Mah. Hamamüstü Sok. İ. Esat Taneri İş Merkezi No: 19 Kat: 2 Karadeniz Ereğli	(0 372) 316 40 50
<b>Kartal</b>	Üsküdar Cad. Cevat Kayacan Apt. No: 26 Kat: 4 D: 8 Kartal	(0 216) 306 22 71 - 306 22 06
<b>Kayseri</b>	Hunat Mah. Nuh Mehmet Baldöktü Sok. Gürcüoğlu Plaza No: 5 K: 3 D: 11 Melikgazi	(0 352) 221 08 68 - 222 82 51
<b>Marmaris İrtibat Bürosu</b>	Kemeraltı Mah. Orgeneral Mustafa Muğlalı Cad. Güven Apt. No: 22 D: 2 Marmaris	(0 252) 321 08 00
<b>Merkez Şube</b>	Akat Mahallesi Meydan Caddesi B Blok No: 16 D: 7 (Eski No D: 9) Beşiktaş	(0 212) 355 46 46
<b>Mersin</b>	İnönü Mah. 1401 Sok. No:32 Pozcu Evo Kat:2 No:10-11 Yenişehir Mersin	(0 324) 238 11 89
<b>Trabzon İrtibat Bürosu</b>	Kemer kaya Mahallesi Halkevi Cad. Mandıralı İş Merkezi No: 4 Daire: 4 Ortahisar	(0 462) 432 24 50

## Uyarı Notu

Bu raporda yer alan yatırım bilgi, yorum ve tavsiyeleri, yorum ve tavsiyede bulunanların kişisel görüşlerine dayanmakta olup finansal bilgi ve genel yatırım tavsiyesi kapsamında hazırlanmıştır ve hiçbir şekilde yatırım danışmanlığı kapsamında değildir. Yatırım danışmanlığı hizmeti; yetkili kuruluşlar tarafından kişilerin risk ve getiri tercihleri dikkate alınarak kişiye özel sunulmaktadır. Burada yer alan yorum ve tavsiyeler ise genel niteliktedir. Bu tavsiyeler, mali durumunuz ile risk ve getiri tercihlerinize uygun olmayabilir. Bu nedenle, sadece burada yer alan bilgilere dayanarak yatırım kararı verilmesi beklentilerinize uygun sonuçlar doğurmayabilir.

Yatırım Danışmanlığı hizmeti talep edilmesi halinde; yatırımcının Tacirler Yatırım Menkul Değerler A.Ş. ile Yatırım Danışmanlığı sözleşmesi imzalamış olması, Yerindelik Testi'ni tamamlamış ve risk grubunun belirlemiş olması zorunludur.

Bu raporda yer alan her türlü bilgi, yorum ve tavsiye uygunluk testi ile tespit edilecek risk grubunuz ve getiri beklentiniz ile uyumlu olmayabilir. Dolayısıyla, uygunluk testi neticesinde risk grubunuz tespit edilmeden sadece burada yer alan bilgilere dayanılarak yatırım kararı verilmesi amaç, bilgi ve tecrübenize uygun sonuçlar doğurmayabilir.

Bu rapor herhangi bir sürede belirli bir getirinin sağlanacağına dair bir taahhüt içermemekte olup, zaman içerisinde piyasa koşullarında meydana gelen değişiklikler nedeniyle yorum ve tavsiyelerde değişiklikler söz konusu olabilir. Bu raporda bahsedilen yatırım araçlarının fiyatları ve değerleri yatırımcıların menfaatlerine aykırı olarak hareket edebilir ve netice itibarıyla yatırımcılar anaparalarını kaybetme riski ile karşı karşıya kalabilirler. Bu raporda yer alan geçmiş performans verileri gelecekte elde edilecek sonuçların bir garantisi olarak kabul edilemez.

Bu raporda yer alan tüm bilgiler ve görüşler yatırımcıları bilgilendirmek amacıyla, Tacirler Yatırım Menkul Değerler A.Ş. tarafından güncel ve güvenilir kaynaklardan temin edilmiş olmakla beraber, Tacirler Yatırım Menkul Değerler A.Ş. söz konusu bilgilerin doğru ve tam olduğunu taahhüt etmemektedir. Raporlardaki yorumlardan, bilgilerin tam veya doğru olmaması ve/veya güncellenme nedeniyle doğabilecek maddi ve manevi zararlardan Tacirler Yatırım Menkul Değerler A.Ş. ve çalışanları sorumlu tutulamaz.

Bu rapor, sadece gönderildiği kişilerin kullanımı içindir. Bu raporun tümü veya bir kısmı Tacirler Yatırım Menkul Değerler A.Ş.'nin yazılı izni olmadan çoğaltılamaz, yayınlanamaz veya üçüncü kişilere gösterilemez, ticari amaçla kullanılamaz. Aksi halde, Tacirler Yatırım Menkul Değerler A.Ş. uğramış olduğu bütün zarar ve ziyanı talep etme hakkını saklı tutar.