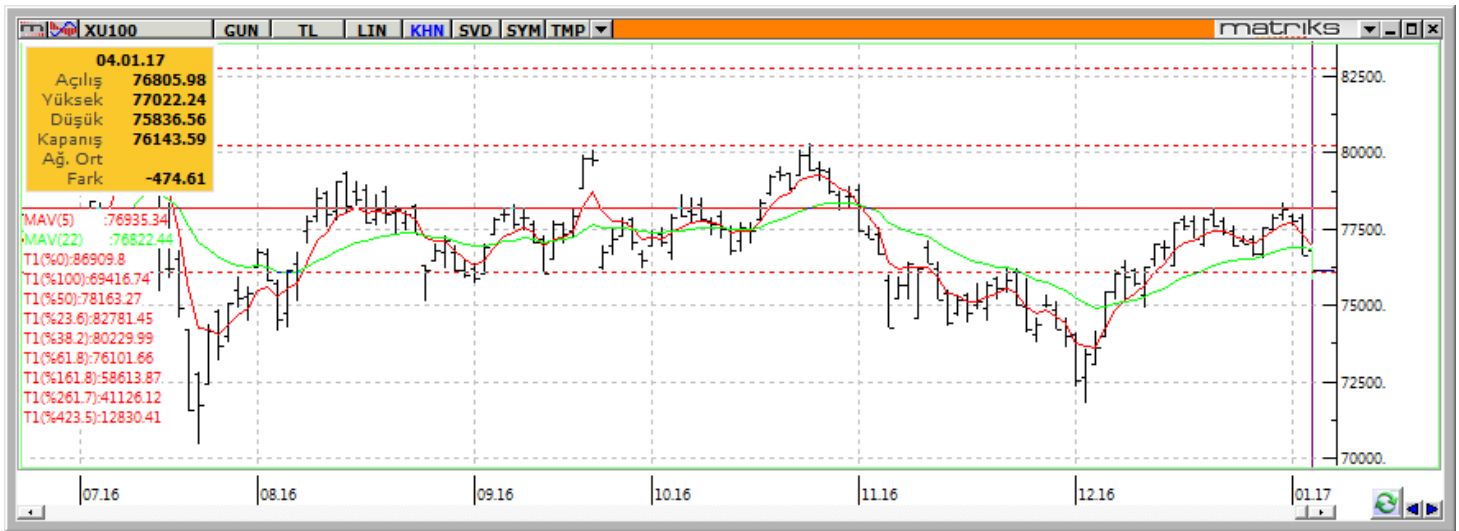


Piyasa Beklentisi

- Dün sabah seansından hafif alıcılı bir seyir izleyen BİST-100 endeksinde 2. seansta satışların yoğunlaşması ile birlikte günü %0,62 değer kaybı ile 76,144 seviyesinden kapattı. Bugün veri akışı tarafında özellikle ABD'den gelecek haberler etkili olacak. Özellikle Aralık ayı ADP verisi ve ISM Hizmet endeksinin hareketlilik yaratabilecek unsurlar olduğu görülüyor.
- Bu sabah GOÜ para birimlerindeki olumlu seyre paralel olarak Türk lirasının da ABD dolarına karşı değer kazandığını görüyoruz. Ancak eşit ağırlıklandırılmış Sepet'in TL karşısında 3,66 seviyelerinin üzerinde bir yeri işaret ettiği ve kur tarafındaki baskının devam ettiği görülüyor.
- Son üç gündür yaşadığımız satış dalgasından sonra bugün Borsa İstanbul'da alıcılı seyir olmasını bekliyoruz.



BİST-100 ve BİST-30 için gün içinde takip edilmesi gereken ana seviyeler

	Ana Destek Seviyeleri			Kapanış	Ana Direnç Seviyeleri		
BIST-100	74,460	75,148	75,646	76,144	76,832	77,520	78,017
BIST-30V	91,258	92,192	92,808	93,425	94,358	95,292	95,908

BİST-100 için gün içinde takip edilmesi gereken ana göstergeler

	İndikatör değerleri	Durum	Trend
RSI	45.54	Nötr	Zayıflıyor
Stochastic	12.1 / 25.5	Nötr	Zayıflıyor
MACD	315 / 416	-	Aşağı
Williams' R	-87.9	Aşırı satım bölgesinde	Zayıflıyor

Hareketli Ortalamalar

	En son	5 gün önce	10 gün önce
5 günlük	76,935	77,412	77,421
22 günlük	76,822	76,708	76,391
50 günlük	76,612	76,522	76,364
100 günlük	76,815	76,787	76,741
200 günlük	77,185	77,186	77,185

BİST-100 endeksine dahil hisse senetleri için tahmini işlem aralıkları

	Son Fiyat	Destek 3	Destek 2	Destek 1	Pivot	Direnç 1	Direnç 2	Direnç 3
AEFES	19.05	18.13	18.32	18.68	18.87	19.23	19.42	19.78
AFYON	7.95	7.73	7.82	7.89	7.98	8.05	8.14	8.21
AKBNK	7.50	7.27	7.39	7.44	7.56	7.61	7.73	7.78
AKENR	0.84	0.81	0.82	0.83	0.84	0.85	0.86	0.87
AKSA	9.30	8.98	9.14	9.22	9.38	9.46	9.62	9.70
AKSEN	2.87	2.77	2.82	2.84	2.89	2.91	2.96	2.98
ALARK	4.34	4.23	4.27	4.31	4.35	4.39	4.43	4.47
ALBRK	1.19	1.14	1.16	1.17	1.19	1.20	1.22	1.23
ALGYO	37.48	36.15	36.71	37.09	37.65	38.03	38.59	38.97
ALKIM	17.63	17.25	17.44	17.53	17.72	17.81	18.00	18.09
ANACM	2.73	2.63	2.66	2.69	2.72	2.75	2.78	2.81
ARCLK	20.02	19.32	19.63	19.83	20.14	20.34	20.65	20.85
ASELS	12.16	11.91	11.99	12.08	12.16	12.25	12.33	12.42
AYEN	4.83	4.68	4.76	4.79	4.87	4.90	4.98	5.01
AYGAZ	11.39	10.86	11.11	11.25	11.50	11.64	11.89	12.03
BAGFS	9.99	9.59	9.76	9.88	10.05	10.17	10.34	10.46
BIMAS	48.94	47.44	47.74	48.34	48.64	49.24	49.54	50.14
BIZIM	11.15	10.86	10.96	11.06	11.16	11.26	11.36	11.46
BJKAS	3.99	3.93	3.95	3.97	3.99	4.01	4.03	4.05
BRISA	6.20	6.04	6.12	6.16	6.24	6.28	6.36	6.40
BRSAN	8.12	7.89	7.93	8.03	8.07	8.17	8.21	8.31
CCOLA	32.40	31.06	31.60	32.00	32.54	32.94	33.48	33.88
CEMTS	2.40	2.33	2.36	2.38	2.41	2.43	2.46	2.48
CIMSA	16.08	15.72	15.86	15.97	16.11	16.22	16.36	16.47
CLEBI	23.00	21.30	21.76	22.38	22.84	23.46	23.92	24.54
CRFSA	7.13	6.96	7.02	7.07	7.13	7.18	7.24	7.29
DEVA	3.45	3.33	3.38	3.42	3.47	3.51	3.56	3.60
DOAS	8.66	8.48	8.57	8.61	8.70	8.74	8.83	8.87
DOCO	237.80	226.33	229.87	233.83	237.37	241.33	244.87	248.83
DOHOL	0.81	0.70	0.74	0.77	0.81	0.84	0.88	0.91
ECILC	3.02	2.88	2.94	2.98	3.04	3.08	3.14	3.18
ECZYT	8.67	8.44	8.54	8.60	8.70	8.76	8.86	8.92
EGEEN	223.60	218.93	221.27	222.43	224.77	225.93	228.27	229.43
EKGYO	2.95	2.88	2.90	2.92	2.94	2.96	2.98	3.00
ENKAI	5.34	5.28	5.31	5.32	5.35	5.36	5.39	5.40
EREGL	4.75	4.33	4.52	4.63	4.82	4.93	5.12	5.23
FENER	38.66	36.97	37.75	38.21	38.99	39.45	40.23	40.69
FROTO	29.34	28.32	28.70	29.02	29.40	29.72	30.10	30.42
GARAN	7.43	7.22	7.31	7.37	7.46	7.52	7.61	7.67
GOLTS	73.85	70.72	72.18	73.02	74.48	75.32	76.78	77.62
GOODY	3.52	3.45	3.48	3.50	3.53	3.55	3.58	3.60
GOZDE	1.79	1.73	1.75	1.77	1.79	1.81	1.83	1.85
GSDHO	0.56	0.53	0.54	0.55	0.56	0.57	0.58	0.59
GSRAY	31.76	30.64	31.12	31.44	31.92	32.24	32.72	33.04
GUBRF	4.34	4.21	4.27	4.30	4.36	4.39	4.45	4.48
HALKB	9.09	8.77	8.92	9.01	9.16	9.25	9.40	9.49
HLGYO	0.90	0.87	0.87	0.89	0.89	0.91	0.91	0.93
IHLAS	0.30	0.28	0.29	0.29	0.30	0.30	0.31	0.31
IPEKE	2.04	1.96	2.00	2.02	2.06	2.08	2.12	2.14
ISCTR	5.00	4.87	4.93	4.96	5.02	5.05	5.11	5.14

BİST-100 endeksine dahil hisse senetleri için tahmini işlem aralıkları

	Son Fiyat	Destek 3	Destek 2	Destek 1	Pivot	Direnç 1	Direnç 2	Direnç 3
ISGYO	1.54	1.50	1.51	1.53	1.54	1.56	1.57	1.59
IZMDC	2.69	2.62	2.64	2.67	2.69	2.72	2.74	2.77
KARSN	1.09	1.04	1.06	1.08	1.10	1.12	1.14	1.16
KARTN	250.40	243.37	246.13	248.27	251.03	253.17	255.93	258.07
KCHOL	13.12	12.70	12.85	12.99	13.14	13.28	13.43	13.57
KIPA	1.61	1.55	1.56	1.59	1.60	1.63	1.64	1.67
KONYA	258.40	252.27	255.33	256.87	259.93	261.47	264.53	266.07
KORDS	6.66	6.48	6.55	6.61	6.68	6.74	6.81	6.87
KOZAA	2.12	2.02	2.06	2.09	2.13	2.16	2.20	2.23
KOZAL	16.04	15.49	15.65	15.84	16.00	16.19	16.35	16.54
KRDMD	1.12	1.08	1.09	1.11	1.12	1.14	1.15	1.17
LOGO	52.85	50.90	51.35	52.10	52.55	53.30	53.75	54.50
METRO	0.88	0.85	0.86	0.87	0.88	0.89	0.90	0.91
MGROS	17.55	17.13	17.26	17.40	17.53	17.67	17.80	17.94
NETAS	9.86	9.49	9.63	9.75	9.89	10.01	10.15	10.27
NTTUR	1.29	1.24	1.26	1.27	1.29	1.30	1.32	1.33
NUGYO	4.00	3.90	3.95	3.97	4.02	4.04	4.09	4.11
ODAS	8.12	7.75	7.91	8.01	8.17	8.27	8.43	8.53
OTKAR	131.90	129.33	130.37	131.13	132.17	132.93	133.97	134.73
PETKM	3.59	3.48	3.52	3.56	3.60	3.64	3.68	3.72
PGSUS	13.05	12.57	12.81	12.93	13.17	13.29	13.53	13.65
POLHO	6.85	6.46	6.59	6.72	6.85	6.98	7.11	7.24
PRKME	2.04	1.98	2.01	2.02	2.05	2.06	2.09	2.10
SAHOL	8.91	8.59	8.72	8.82	8.95	9.05	9.18	9.28
SELEC	3.14	2.98	3.03	3.08	3.13	3.18	3.23	3.28
SISE	3.68	3.52	3.57	3.62	3.67	3.72	3.77	3.82
SODA	5.32	5.14	5.23	5.27	5.36	5.40	5.49	5.53
TATGD	5.50	5.35	5.42	5.46	5.53	5.57	5.64	5.68
TAVHL	13.96	13.48	13.59	13.77	13.88	14.06	14.17	14.35
TCELL	9.58	9.25	9.31	9.45	9.51	9.65	9.71	9.85
THYAO	4.82	4.70	4.76	4.79	4.85	4.88	4.94	4.97
TKFEN	6.32	6.11	6.21	6.27	6.37	6.43	6.53	6.59
TMSN	7.62	7.33	7.40	7.51	7.58	7.69	7.76	7.87
TOASO	23.22	22.11	22.57	22.89	23.35	23.67	24.13	24.45
TRGYO	4.01	3.90	3.96	3.98	4.04	4.06	4.12	4.14
TRKCM	2.82	2.75	2.79	2.80	2.84	2.85	2.89	2.90
TSKB	1.38	1.35	1.36	1.37	1.38	1.39	1.40	1.41
TSPOR	2.81	2.76	2.78	2.80	2.82	2.84	2.86	2.88
TTKOM	5.26	5.07	5.15	5.20	5.28	5.33	5.41	5.46
TTRAK	71.55	69.62	70.58	71.07	72.03	72.52	73.48	73.97
TUPRS	69.50	68.00	68.50	69.00	69.50	70.00	70.50	71.00
ULKER	15.57	15.08	15.26	15.42	15.60	15.76	15.94	16.10
VAKBN	4.20	4.08	4.14	4.17	4.23	4.26	4.32	4.35
VERUS	14.55	14.03	14.16	14.36	14.49	14.69	14.82	15.02
VESBE	11.91	11.64	11.77	11.84	11.97	12.04	12.17	12.24
VESTL	6.18	5.92	6.04	6.11	6.23	6.30	6.42	6.49
VKGYO	2.30	2.24	2.27	2.28	2.31	2.32	2.35	2.36
YAZIC	13.22	12.84	13.02	13.12	13.30	13.40	13.58	13.68
YKBNK	3.34	3.26	3.30	3.32	3.36	3.38	3.42	3.44
ZOREN	1.41	1.37	1.39	1.40	1.42	1.43	1.45	1.46

Hisse senedi getirileri

Günlük bazda

BIST-30	Değişim (%)	BIST-50	Değişim (%)	BIST-100	Değişim (%)	BIST-TUM	Değişim (%)
En çok değer kazanan		En çok değer kazanan		En çok değer kazanan		En çok değer kazanan	
DOHOL	5.2	DOHOL	5.2	DOHOL	5.2	DYOBY	9.6
TCELL	2.2	TCELL	2.2	CLEBI	3.5	DENGE	8.1
TAVHL	2.0	AEFES	2.1	IHLAS	3.4	SANKO	7.6
BIMAS	1.0	TAVHL	2.0	SELEC	2.3	HURGZ	6.8
TUPRS	0.9	BIMAS	1.0	TCELL	2.2	VAKKO	6.2
En çok değer kaybeden		En çok değer kaybeden		En çok değer kaybeden		En çok değer kaybeden	
EREGL	-4.6	EREGL	-4.6	EREGL	-4.6	KERVT	-6.7
TKFEN	-2.0	GOLTS	-2.1	AYGAZ	-3.1	SASA	-4.9
TOASO	-1.8	VESTL	-2.1	KARSN	-2.7	EREGL	-4.6
KRDMD	-1.8	TKFEN	-2.0	GOLTS	-2.1	AVTUR	-4.2
SAHOL	-1.7	TOASO	-1.8	VESTL	-2.1	DGKLB	-3.8

Haftalık bazda

BIST-30	Değişim (%)	BIST-50	Değişim (%)	BIST-100	Değişim (%)	BIST-TUM	Değişim (%)
En çok değer kazanan		En çok değer kazanan		En çok değer kazanan		En çok değer kazanan	
DOHOL	9.5	DOHOL	9.5	BIZIM	10.7	DGKLB	43.4
KOZAL	3.4	AEFES	7.0	DOHOL	9.5	BANVT	27.3
OTKAR	2.6	KORDS	3.9	AEFES	7.0	KAREL	25.0
TTKOM	1.3	KOZAL	3.4	KIPA	5.9	KERVT	24.6
ENKAI	1.1	BJKAS	2.6	BAGFS	5.2	PIMAS	16.9
En çok değer kaybeden		En çok değer kaybeden		En çok değer kaybeden		En çok değer kaybeden	
EREGL	-7.8	EREGL	-7.8	EREGL	-7.8	USAS	-14.0
ARCLK	-5.4	ARCLK	-5.4	ARCLK	-5.4	DENCM	-10.6
TOASO	-4.7	TOASO	-4.7	TOASO	-4.7	FLAP	-9.8
THYAO	-4.4	THYAO	-4.4	THYAO	-4.4	ACSEL	-8.7
AKBNK	-3.7	AKBNK	-3.7	AKBNK	-3.7	EREGL	-7.8

18-04-2016 tarihindeki zirve seviyesinden itibaren

BIST-30	Değişim (%)	BIST-50	Değişim (%)	BIST-100	Değişim (%)	BIST-TUM	Değişim (%)
En çok değer kazanan		En çok değer kazanan		En çok değer kazanan		En çok değer kazanan	
DOHOL	37.3	KOZAA	59.4	POLHO	156.1	SEKUR	239.1
SODA	28.7	TRKCM	41.7	KOZAA	59.4	BANVT	228.1
OTKAR	19.7	DOHOL	37.3	IPEKE	54.5	POLHO	156.1
ENKAI	19.7	SODA	28.7	GSRAY	46.8	BNTAS	138.1
TKFEN	8.5	KORDS	26.9	AYEN	42.5	CEMAS	125.9
En çok değer kaybeden		En çok değer kaybeden		En çok değer kaybeden		En çok değer kaybeden	
THYAO	-36.2	GOODY	-40.4	GOODY	-40.4	SAYAS	-59.0
KRDMD	-27.7	THYAO	-36.2	BIZIM	-37.9	BMEKS	-53.9
ULKER	-23.2	GUBRF	-30.8	BAGFS	-36.2	DAGI	-53.1
FROTO	-21.8	KRDMD	-27.7	THYAO	-36.2	TKNSA	-49.8
YKBNK	-21.2	PGSUS	-27.5	GOZDE	-35.1	ADESE	-43.3

Dip Zirve Analizi (BİST-50 endeksine dahil hisse senetleri için)

Hisse Senedi	Son Fiyat (TL)	52 hafta		Yılbaşından beri		Dipten uzaklık		Zirveye yakınlık		Dipten uzaklık sıralaması		Zirveye yakınlık sıralaması	
		En düşük	En Yüksek	En düşük	En Yüksek	52 hafta	YBB	52 hafta	YBB	52 hafta	YBB	52 hafta	YBB
AEFES	19.05	14.22	22.33	14.22	22.33	34%	34%	17%	17%	30	30	29	29
AFYON	7.95	4.76	9.16	4.76	9.16	67%	67%	15%	15%	42	42	33	33
AKBNK	7.50	6.33	8.94	6.33	8.94	19%	19%	19%	19%	13	13	27	27
AKSEN	2.87	2.00	3.03	2.00	3.03	44%	44%	6%	6%	33	33	44	44
ALARK	4.34	2.80	4.58	2.80	4.58	55%	55%	6%	6%	38	38	45	45
ARCLK	20.02	13.30	22.52	13.26	22.52	51%	51%	12%	12%	37	37	36	36
ASELS	12.16	8.22	13.10	8.22	13.10	48%	48%	8%	8%	36	36	42	42
BIMAS	48.94	46.03	62.19	46.03	62.19	6%	6%	27%	27%	3	3	21	21
BJKAS	3.99	2.13	6.62	2.13	6.62	87%	87%	66%	66%	47	47	3	3
CCOLA	32.40	28.62	41.86	28.62	41.86	13%	13%	29%	29%	11	11	17	17
DOAS	8.66	8.03	12.64	8.03	12.64	8%	8%	46%	46%	5	5	4	4
DOHOL	0.81	0.45	0.97	0.45	0.97	80%	80%	20%	20%	44	44	26	26
ECLC	3.02	1.77	3.35	1.77	3.35	70%	70%	11%	11%	43	43	38	38
EKGYO	2.95	2.23	3.22	2.23	3.22	32%	32%	9%	9%	29	29	41	41
ENKAI	5.34	3.61	5.40	3.61	5.40	48%	48%	1%	1%	35	35	50	50
EREGL	4.75	2.64	5.27	2.64	5.27	80%	80%	11%	11%	45	45	37	37
FENER	38.66	32.02	54.85	32.02	54.85	21%	21%	42%	42%	17	17	8	8
FROTO	29.34	27.42	39.27	27.42	39.27	7%	7%	34%	34%	4	4	11	11
GARAN	7.43	6.75	8.78	6.75	8.78	10%	10%	18%	18%	9	9	28	28
GOLTS	73.85	61.85	96.49	61.85	96.49	19%	19%	31%	31%	16	16	15	15
GOODY	3.52	2.88	6.30	2.88	6.30	22%	22%	79%	79%	19	19	1	1
GUBRF	4.34	3.98	6.31	3.98	6.31	9%	9%	45%	45%	6	6	6	6
HALKB	9.09	7.35	11.29	7.35	11.29	24%	24%	24%	24%	20	20	22	22
ISCTR	5.00	4.03	5.24	4.03	5.24	24%	24%	5%	5%	22	22	48	48
KCHOL	13.12	10.32	15.21	10.32	15.21	27%	27%	16%	16%	26	26	32	32
KORDS	6.66	3.99	7.79	3.99	7.79	67%	67%	17%	17%	41	41	30	30
KOZAA	2.12	0.61	2.73	0.61	2.73	248%	248%	29%	29%	50	50	20	20
KOZAL	16.04	8.56	19.70	8.56	19.70	87%	87%	23%	23%	48	48	24	24
KRDMD	1.12	0.94	1.63	0.94	1.63	19%	19%	46%	46%	15	15	5	5
MGROS	17.55	14.15	19.91	14.15	19.91	24%	24%	13%	13%	21	21	35	35
NETAS	9.86	7.34	11.98	7.34	11.98	34%	34%	22%	22%	31	31	25	25
OTKAR	131.90	83.43	138.30	83.43	138.30	58%	58%	5%	5%	39	39	47	47
PETKM	3.59	2.72	4.78	2.72	4.78	32%	32%	33%	33%	28	28	12	12
PGSUS	13.05	11.06	18.37	11.06	18.37	18%	18%	41%	41%	12	12	9	9
SAHOL	8.91	7.30	10.33	7.30	10.33	22%	22%	16%	16%	18	18	31	31
SISE	3.68	2.50	3.86	2.50	3.86	47%	47%	5%	5%	34	34	46	46
SODA	5.32	3.22	5.44	3.22	5.44	65%	65%	2%	2%	40	40	49	49
TAVHL	13.96	10.30	18.55	10.30	18.55	36%	36%	33%	33%	32	32	13	13
TCELL	9.58	8.78	12.45	8.78	12.45	9%	9%	30%	30%	7	7	16	16
THYAO	4.82	4.54	8.00	4.54	8.00	6%	6%	66%	66%	2	2	2	2
TKFEN	6.32	3.44	8.60	3.44	8.60	84%	84%	36%	36%	46	46	10	10
TOASO	23.22	17.64	26.38	17.64	26.38	32%	32%	14%	14%	27	27	34	34
TRKCM	2.82	1.45	2.98	1.45	2.98	95%	95%	6%	6%	49	49	43	43
TSKB	1.38	1.10	1.52	1.10	1.52	26%	26%	10%	10%	24	24	40	40
TTKOM	5.26	4.73	6.77	4.73	6.77	11%	11%	29%	29%	10	10	19	19
TUPRS	69.50	55.75	77.05	55.75	77.05	25%	25%	11%	11%	23	23	39	39
ULKER	15.57	14.86	22.40	14.86	22.40	5%	5%	44%	44%	1	1	7	7
VAKBN	4.20	3.54	5.19	3.54	5.19	19%	19%	24%	24%	14	14	23	23
VESTL	6.18	4.89	7.96	4.89	7.96	26%	26%	29%	29%	25	25	18	18
YKBNK	3.34	3.05	4.37	3.05	4.37	10%	10%	31%	31%	8	8	14	14

YBB: Yılbaşından bugüne

İşlem Hacmi Analizi

1 aylık ortalama işlem hacminden daha fazla günlük işlem gören hisse senetleri

BIST-30		BIST-50		BIST-100		BIST-TUM	
	Günlük Getiri		Günlük Getiri		Günlük Getiri		Günlük Getiri
KCHOL	-%0.5	MGROS	%0.0	AYGAZ	-%3.1	BOLUC	%0.2
GARAN	-%1.1	TRKCM	%0.0	DOCO	%0.5	BANVT	%4.3
AKBNK	-%1.4	KORDS	-%0.9	CIMSA	%0.2	AKGRT	-%0.9
ISCTR	-%0.6	FENER	-%1.6	SELEC	%2.3	ADANA	%0.0
TCELL	%2.2	ALARK	%0.2	AKSA	-%1.4	ADBGR	%2.6
SAHOL	-%1.7			LOGO	%1.7	ADEL	-%1.2
TUPRS	%0.9			ANACM	%1.5	BEYAZ	-%2.9
EREGL	-%4.6			IZMDC	%1.1	BOSSA	%2.4
BIMAS	%1.0			TMSN	%2.0	ALCTL	%1.9
ARCLK	-%1.4			KARSN	-%2.7	AKFGY	%0.0
TOASO	-%1.8			CLEBI	%3.5	AGYO	%0.0
HALKB	-%1.4			NTTUR	%0.0	ALKA	%3.1
VAKBN	-%1.4			ALGYO	-%1.1	ADNAC	%0.0
FROTO	-%0.9			GSDHO	%0.0	CRDFA	%1.8
CCOLA	-%1.3					BAKAB	%1.1
SISE	-%0.3					CMBTN	-%1.1
TAVHL	%2.0					AVOD	-%3.3
SODA	-%0.9					BRKSN	%1.4
DOHOL	%5.2						
KRDMD	-%1.8						

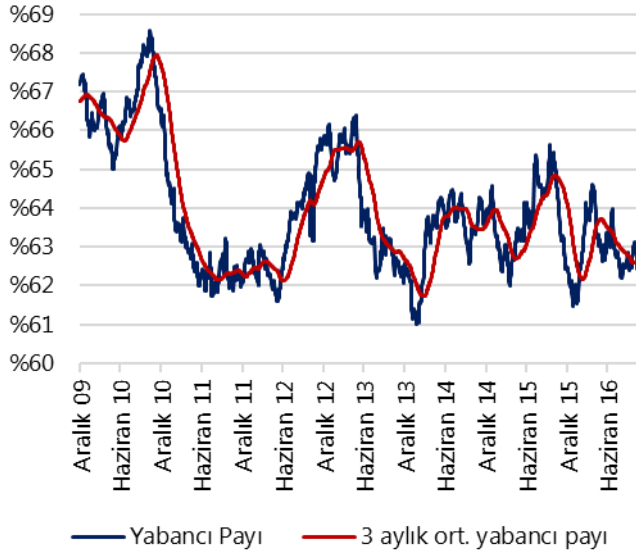
3 aylık ortalama işlem hacminden daha fazla günlük işlem gören hisse senetleri

BIST-30		BIST-50		BIST-100		BIST-TUM	
	Günlük Getiri		Günlük Getiri		Günlük Getiri		Günlük Getiri
AKBNK	-%1.4	TRKCM	%0.0	AYGAZ	-%3.1	AKCNS	-%0.1
ISCTR	-%0.6	VESTL	-%2.1	DOCO	%0.5	BOLUC	%0.2
TCELL	%2.2	PGSUS	-%1.7	CIMSA	%0.2	BANVT	%4.3
TUPRS	%0.9	FENER	-%1.6	SELEC	%2.3	ADANA	%0.0
EREGL	-%4.6	ALARK	%0.2	BRISA	-%1.0	ASUZU	-%0.3
TOASO	-%1.8	GOLTS	-%2.1	AKSA	-%1.4	ADBGR	%2.6
HALKB	-%1.4			BRSAN	%1.5	ADEL	-%1.2
SISE	-%0.3			TMSN	%2.0	AKFGY	%0.0
SODA	-%0.9			KARSN	-%2.7	ADNAC	%0.0
DOHOL	%5.2			CLEBI	%3.5	AVTUR	-%4.2
				ALGYO	-%1.1	DENCM	-%1.8
				ODAS	-%1.8	CMBTN	-%1.1
						AVOD	-%3.3
						BRKSN	%1.4
						ACSEL	-%2.4

Her bir endekste bulunan hisse senetleri piyasa değerlerine göre sıralanmıştır. Ayrıca bir hisse senedinin birden fazla Borsa İstanbul endeksinde yer alması durumunda, söz konusu hisse senedi en düşük kapsamlı endekste gösterilmiş olup, farklı endekslerde yer almaması sağlanmıştır.

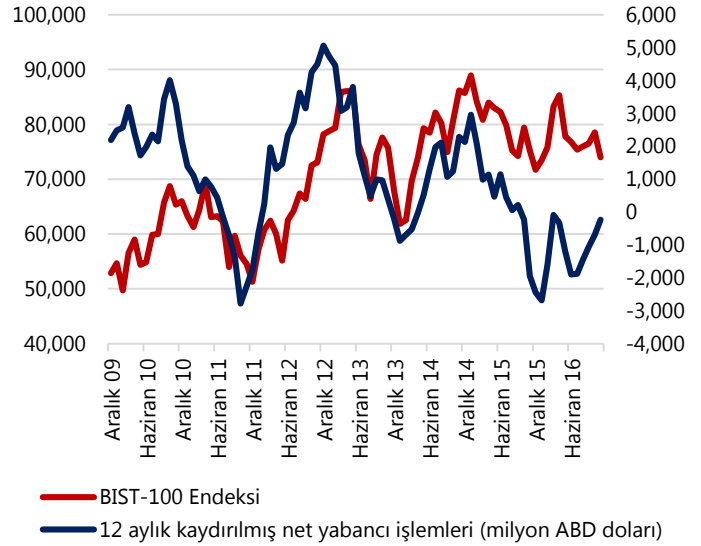
Yabancı Yatırımcı İşlem Analizi

Yabancı yatırımcıların BİST'deki sahiplik oranı



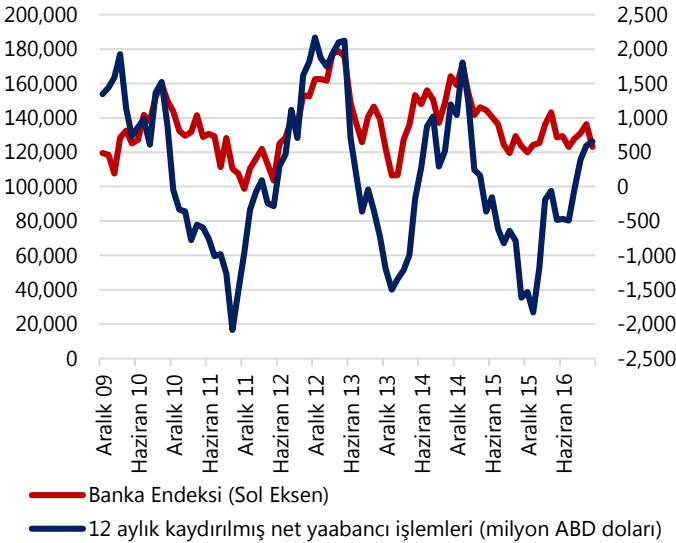
Kaynak: MKK, Borsa İstanbul

Borsa İstanbul'da yabancı yatırımcıların net işlemleri



Kaynak: MKK, Borsa İstanbul

Yabancı yatırımcıların net işlemleri (Banka hisseleri)



Kaynak: MKK, Borsa İstanbul

Yabancı yatırımcıların net işlemleri (Banka harici)



Kaynak: MKK, Borsa İstanbul

Yatırım Merkezlerimiz

Genel Müdürlük

Nispetiye Cad. B-3 Blok Kat: 7-9
Akmerkez Etiler - İSTANBUL
0 212 355 46 46

Adana

Cemal Paşa Mah. Gazipaşa Bul.
Cemal Uğurlu Apt. Kat: 1 D: 4 ADANA

(0 322) 457 77 55

Ankara

Remzi Oğuz Arık Mah. Tunalı Hilmi Cad.
Yaprak Apt. No: 94 Kat: 2 D: 9
Kavaklıdere Çankaya - ANKARA

(0 312) 435 18 36

Antalya

Şirinyalı Mah. İsmet Gökşen Cad. Özden
Apt. No:82/6 Muratpaşa - ANTALYA

(0 242) 248 45 20

Bakırköy

İstanbul Cad. Bakırköy İş Merkezi No:
6 Kat: 4 D: 14 Bakırköy - İSTANBUL

(0 212) 570 52 59

Bursa

Muradiye Mah. Çekirge Cad. Koçer Apt.
No: 49 Kat: 2 D: 4 Osmangazi - BURSA

(0 224) 225 64 10

Denizli

Saraylar Mah. 2. Ticari Yol No: 32 Kat: 5
DENİZLİ

(0 258) 265 87 85

Erenköy

Bağdat Cad. Çubukçu Apt. No: 333
Kat: 2 D: 4 Kadıköy - İSTANBUL

(0 216) 348 82 82

Gaziantep

İncilipinar Mah. Gazimuhtarpaşa Bul.
Kepkepzade Park İş Merkezi B Blok No:
18 Kat: 1 D: 5 GAZİANTEP

(0 342) 232 35 35

Girne

Şehit Necati Gürkaya Mevkii Çağdaş Apt.
Kat: 1 D: 1 Girne - KKTC

(0 392) 815 14 54-55-56

İzmir

Şair Eşref Bul. Ragıp Şanlı İş Merkezi
No: 6 Kat: 3 D: 306 Çankaya - İZMİR

(0 232) 445 01 61

İzmit

Hürriyet Cad. Kaya İşhanı No: 39/5 İzmit -
KOCAELİ

(0 262) 323 11 33

İzmit İrtibat

Ömerağa Mah. Alemdar Cad. İ. Kolaylı
Apt. No: 8 Kat: 2 İzmit KOCAELİ

(0 262) 260 01 01

Karadeniz Ereğli

Murtaza Mah. Hamamüstü Sok. İ. Esat
Taneri İş Merkezi No: 19 Kat: 2
Karadeniz Ereğli - ZONGULDAK

(0 372) 316 40 50

Kartal

Üsküdar Cad. Cevat Kayacan Apt. No:
26 Kat: 4 D: 8 Kartal - İSTANBUL

(0 216) 306 22 71 - 306 22 06

Kayseri

Cumhuriyet Mah. Sultan Hamam Cad.
Kavuncu İş Merkezi No: 17 Kat: 1 D: 2
KAYSERİ

(0 352) 221 08 68 - 222 82 51

Mersin

Çankaya Mah. Bahri Ok İş Merkezi B
Blok No: 78 MERSİN

(0 324) 238 11 89

Uyarı Notu

Bu raporda yer alan yatırım bilgi, yorum ve tavsiyeleri, yorum ve tavsiyede bulunanların kişisel görüşlerine dayanmakta olup finansal bilgi ve genel yatırım tavsiyesi kapsamında hazırlanmıştır ve hiçbir şekilde yatırım danışmanlığı kapsamında değildir. Yatırım danışmanlığı hizmeti; yetkili kuruluşlar tarafından kişilerin risk ve getiri tercihleri dikkate alınarak kişiye özel sunulmaktadır. Burada yer alan yorum ve tavsiyeler ise genel niteliktedir. Bu tavsiyeler, mali durumunuz ile risk ve getiri tercihlerinize uygun olmayabilir. Bu nedenle, sadece burada yer alan bilgilere dayanarak yatırım kararı verilmesi beklentilerinize uygun sonuçlar doğurmayabilir.

Yatırım Danışmanlığı hizmeti talep edilmesi halinde; yatırımcının Tacirler Yatırım Menkul Değerler A.Ş. ile Yatırım Danışmanlığı sözleşmesi imzalamış olması, Yerindelik Testi'ni tamamlamış ve risk grubunun belirlemiş olması zorunludur.

Bu raporda yer alan her türlü bilgi, yorum ve tavsiye uygunluk testi ile tespit edilecek risk grubunuz ve getiri beklentiniz ile uyumlu olmayabilir. Dolayısıyla, uygunluk testi neticesinde risk grubunuz tespit edilmeden sadece burada yer alan bilgilere dayanılarak yatırım kararı verilmesi amaç, bilgi ve tecrübenize uygun sonuçlar doğurmayabilir.

Bu rapor herhangi bir sürede belirli bir getirinin sağlanacağına dair bir taahhüt içermemekte olup, zaman içerisinde piyasa koşullarında meydana gelen değişiklikler nedeniyle yorum ve tavsiyelerde değişiklikler söz konusu olabilir. Bu raporda bahsedilen yatırım araçlarının fiyatları ve değerleri yatırımcıların menfaatlerine aykırı olarak hareket edebilir ve netice itibarıyla yatırımcılar anaparalarını kaybetme riski ile karşı karşıya kalabilirler. Bu raporda yer alan geçmiş performans verileri gelecekte elde edilecek sonuçların bir garantisi olarak kabul edilemez.

Bu raporda yer alan tüm bilgiler ve görüşler yatırımcıları bilgilendirmek amacıyla, Tacirler Yatırım Menkul Değerler A.Ş. tarafından güncel ve güvenilir kaynaklardan temin edilmiş olmakla beraber, Tacirler Yatırım Menkul Değerler A.Ş. söz konusu bilgilerin doğru ve tam olduğunu taahhüt etmemektedir. Raporlardaki yorumlardan, bilgilerin tam veya doğru olmaması ve/veya güncellenme nedeniyle doğabilecek maddi ve manevi zararlardan Tacirler Yatırım Menkul Değerler A.Ş. ve çalışanları sorumlu tutulamaz.

Bu rapor, sadece gönderildiği kişilerin kullanımı içindir. Bu raporun tümü veya bir kısmı Tacirler Yatırım Menkul Değerler A.Ş.'nin yazılı izni olmadan çoğaltılamaz, yayınlanamaz veya üçüncü kişilere gösterilemez, ticari amaçla kullanılamaz. Aksi halde, Tacirler Yatırım Menkul Değerler A.Ş. uğramış olduğu bütün zarar ve ziyanı talep etme hakkını saklı tutar.