

BIST 100 Teknik Analiz



Vade	Üssel H.O.	H.O. Kesişim	Trend Yönü	Trendin Gücü	En son	5 gün önce	20 gün önce
Kısa	5 günlük	5-22	Aşağı	Zayıflayan düşüş	96,130	94,619	100,875
Orta	22 günlük	22-50	Aşağı	Kuvvetlenen düşüş	96,866	97,071	103,061
Uzun	50 günlük	50-200	Aşağı	Kuvvetlenen düşüş	100,542	101,263	106,256

BIST-100	Destek 3	Destek 2	Destek 1	Kapanış	Pivot	Direnç 1	Direnç 2	Direnç 3
	94,251	94,953	95,863	96,773	96,565	97,476	98,178	99,088

Güçlenmenin ve dengelenmenin devamı için dün 95.700 üzerinde kapanış yapmamız şart olduğunu belirtmiştik. Dün 95.700'den güçlü bir tepki verdi ama 97.000 üzerinde devamı gelmedi. Bugünde 95.700-97.700 bandı içerisinde kalabiliriz. Çünkü destekten gelen güçlü tepkinin ardından 97.000 üzerinde denemeleri de görebiliriz ama hacmin oldukça düşük seviyelerde kalması nedeniyle şimdilik 97.700 direncinin aşılmasını düşünmüyoruz. 95.700-97.700 aralığında hisse bazlı hareketler görebiliriz.

GÜNLÜK TEKNİK ANALİZ BAZLI HİSSE ÖNERİLERİ

Hisse	Beklenen Yön	İşlem seviyesi	Hedef	Stop-loss	Önceki hafta en düşük - en yüksek
ALARK	Yükseliş	4.74	4.91	4.63	4.60 - 4.80
EGSER	Yükseliş	3.08	3.16	2.99	2.99 - 3.16
FROTO	Yükseliş	61.30	62.77	60.53	60.50 - 62.00
JANTS	Yükseliş	26.26	27.54	25.50	25.38 - 26.78

* Fiyatlama tarihi: 2 Temmuz 2018



Alarko Holding



Alarko Holding , dün gün içinde en düşük 4.60 seviyesini test etti ve günü 4.74 seviyesinden kapattı. Senette 4.91 seviyesini hedef olarak belirlerken, stop-loss seviyesini ise 4.63 olarak görüyoruz.

Direnç seviyeleri 4.83 / 4.91
Destek seviyeleri 4.63 / 4.51



Ege Seramik



Ege Seramik , dün gün içinde en düşük 2.99 seviyesini test etti ve günü 3.08 seviyesinden kapattı. Senette 3.16 seviyesini hedef olarak belirlerken, stop-loss seviyesini ise 2.99 olarak görüyoruz.

Direnç seviyeleri 3.16 / 3.25
Destek seviyeleri 2.99 / 2.91

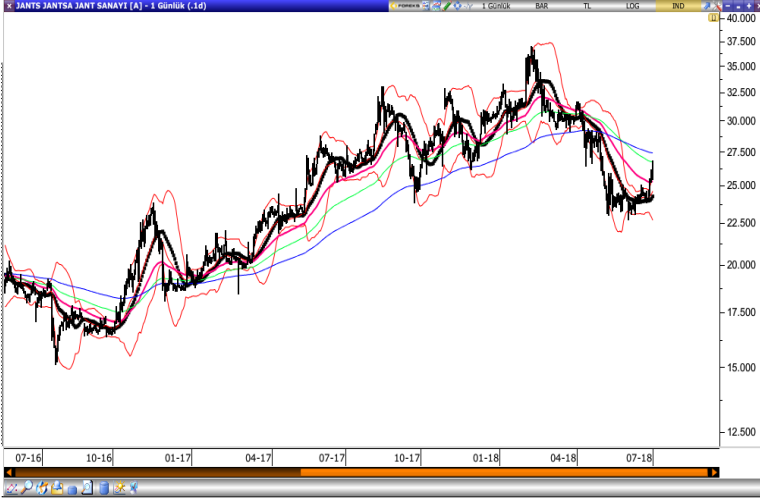


Ford Otosan



Ford Otosan , dün gün içinde en düşük 60.50 seviyesini test etti ve günü 61.30 seviyesinden kapattı. Senette 62.77 seviyesini hedef olarak belirlerken, stop-loss seviyesini ise 60.53 olarak görüyoruz.

Direnç seviyeleri 62.03 / 62.77
Destek seviyeleri 60.53 / 59.77



Jantsa



Jantsa , dün gün içinde en düşük 25.38 seviyesini test etti ve günü 26.26 seviyesinden kapattı. Senette 27.54 seviyesini hedef olarak belirlerken, stop-loss seviyesini ise 25.50 olarak görüyoruz.

Direnç seviyeleri
Destek seviyeleri

26.90 / 27.54
25.50 / 24.74

BİST-100 endeksine dahil hisse senetleri için tahmini işlem aralıkları

	High	Low	Close	Son Fiyat	Destek 3	Destek 2	Destek 1	Pivot	Direnç 1	Direnç 2	Direnç 3
AEFES	23.70	22.98	23.04	23.04	22.06	22.52	22.78	23.24	23.50	23.96	24.22
AFYON	6.09	5.89	5.95	5.95	5.66	5.78	5.86	5.98	6.06	6.18	6.26
AKBNK	7.56	7.41	7.52	7.52	7.28	7.35	7.43	7.50	7.58	7.65	7.73
AKENR	0.79	0.74	0.77	0.77	0.69	0.72	0.74	0.77	0.79	0.82	0.84
AKSA	11.75	11.35	11.66	11.66	11.02	11.19	11.42	11.59	11.82	11.99	12.22
AKSEN	4.28	4.17	4.21	4.21	4.05	4.11	4.16	4.22	4.27	4.33	4.38
ALARK	4.80	4.60	4.74	4.74	4.43	4.51	4.63	4.71	4.83	4.91	5.03
ALBRK	1.39	1.35	1.36	1.36	1.30	1.33	1.34	1.37	1.38	1.41	1.42
ALGYO	43.98	42.24	43.28	43.28	40.61	41.43	42.35	43.17	44.09	44.91	45.83
ANACM	2.90	2.82	2.85	2.85	2.73	2.78	2.81	2.86	2.89	2.94	2.97
ANELE	2.66	2.58	2.63	2.63	2.51	2.54	2.59	2.62	2.67	2.70	2.75
ARCLK	15.63	15.17	15.47	15.47	14.76	14.96	15.22	15.42	15.68	15.88	16.14
ASELS	23.82	22.94	23.78	23.78	22.33	22.63	23.21	23.51	24.09	24.39	24.97
BERA	2.10	1.98	2.05	2.05	1.87	1.92	1.99	2.04	2.11	2.16	2.23
BIMAS	67.35	66.15	66.50	66.50	64.78	65.47	65.98	66.67	67.18	67.87	68.38
BJKAS	2.61	2.50	2.52	2.52	2.37	2.43	2.48	2.54	2.59	2.65	2.70
BRSAN	9.30	9.15	9.17	9.17	8.96	9.06	9.11	9.21	9.26	9.36	9.41
CCOLA	33.86	33.44	33.44	33.44	32.88	33.16	33.30	33.58	33.72	34.00	34.14
CEMAS	2.35	2.09	2.23	2.23	1.84	1.96	2.10	2.22	2.36	2.48	2.62
CEMTS	5.51	5.33	5.42	5.42	5.15	5.24	5.33	5.42	5.51	5.60	5.69
DEVA	4.17	4.10	4.15	4.15	4.04	4.07	4.11	4.14	4.18	4.21	4.25
DGKLB	1.81	1.70	1.79	1.79	1.61	1.66	1.72	1.77	1.83	1.88	1.94
DOAS	7.12	6.91	7.08	7.08	6.74	6.83	6.95	7.04	7.16	7.25	7.37
DOHOL	1.01	0.96	0.98	0.98	0.91	0.93	0.96	0.98	1.01	1.03	1.06
ECILC	3.48	3.36	3.42	3.42	3.24	3.30	3.36	3.42	3.48	3.54	3.60
EGEEN	302.40	291.70	299.00	299.00	282.30	287.00	293.00	297.70	303.70	308.40	314.40
EKGYO	2.04	1.99	2.00	2.00	1.93	1.96	1.98	2.01	2.03	2.06	2.08
ENJSA	6.19	6.12	6.13	6.13	6.03	6.08	6.10	6.15	6.17	6.22	6.24
ENKAI	4.76	4.65	4.75	4.75	4.57	4.61	4.68	4.72	4.79	4.83	4.90
EREGL	10.26	10.05	10.24	10.24	9.90	9.97	10.11	10.18	10.32	10.39	10.53
FENER	31.94	30.58	31.64	31.64	29.47	30.03	30.83	31.39	32.19	32.75	33.55
FLAP	6.21	6.02	6.10	6.10	5.82	5.92	6.01	6.11	6.20	6.30	6.39
FROTO	62.00	60.50	61.30	61.30	59.03	59.77	60.53	61.27	62.03	62.77	63.53
GARAN	8.50	8.29	8.46	8.46	8.12	8.21	8.33	8.42	8.54	8.63	8.75
GEREL	5.33	5.13	5.13	5.13	4.86	5.00	5.06	5.20	5.26	5.40	5.46
GLYHO	3.67	3.52	3.61	3.61	3.38	3.45	3.53	3.60	3.68	3.75	3.83
GOLTS	48.80	47.44	48.46	48.46	46.31	46.87	47.67	48.23	49.03	49.59	50.39
GOODY	3.43	3.35	3.39	3.39	3.27	3.31	3.35	3.39	3.43	3.47	3.51
GOZDE	3.09	2.88	3.04	3.04	2.71	2.79	2.92	3.00	3.13	3.21	3.34
GSDHO	0.73	0.70	0.71	0.71	0.67	0.68	0.70	0.71	0.73	0.74	0.76
GSRAY	1.85	1.76	1.81	1.81	1.67	1.72	1.76	1.81	1.85	1.90	1.94
GUBRF	3.62	3.50	3.56	3.56	3.38	3.44	3.50	3.56	3.62	3.68	3.74
HALKB	7.48	7.34	7.40	7.40	7.19	7.27	7.33	7.41	7.47	7.55	7.61
HURGZ	1.36	1.30	1.31	1.31	1.23	1.26	1.29	1.32	1.35	1.38	1.41
ICBCT	4.58	4.47	4.50	4.50	4.34	4.41	4.45	4.52	4.56	4.63	4.67
IEYHO	0.29	0.28	0.28	0.28	0.27	0.27	0.28	0.28	0.29	0.29	0.30
IHLAS	0.43	0.40	0.42	0.42	0.37	0.39	0.40	0.42	0.43	0.45	0.46
IHLGM	1.46	1.40	1.41	1.41	1.33	1.36	1.39	1.42	1.45	1.48	1.51
IPEKE	5.85	5.62	5.67	5.67	5.35	5.48	5.58	5.71	5.81	5.94	6.04
ISCTR	5.76	5.63	5.73	5.73	5.52	5.58	5.65	5.71	5.78	5.84	5.91

BİST-100 endeksine dahil hisse senetleri için tahmini işlem aralıkları

	High	Low	Close	Son Fiyat	Destek 3	Destek 2	Destek 1	Pivot	Direnç 1	Direnç 2	Direnç 3
ISDMR	7.89	7.70	7.85	7.85	7.55	7.62	7.74	7.81	7.93	8.00	8.12
ISFIN	3.04	2.74	2.92	2.92	2.46	2.60	2.76	2.90	3.06	3.20	3.36
ISGYO	1.01	0.99	1.00	1.00	0.97	0.98	0.99	1.00	1.01	1.02	1.03
KARSN	1.73	1.67	1.72	1.72	1.62	1.65	1.68	1.71	1.74	1.77	1.80
KARTN	281.00	274.40	276.30	276.30	266.87	270.63	273.47	277.23	280.07	283.83	286.67
KCHOL	14.58	13.89	14.39	14.39	13.30	13.60	13.99	14.29	14.68	14.98	15.37
KIPA	2.26	2.15	2.17	2.17	2.02	2.08	2.13	2.19	2.24	2.30	2.35
KORDS	6.62	6.32	6.60	6.60	6.11	6.21	6.41	6.51	6.71	6.81	7.01
KOZAA	6.42	6.17	6.24	6.24	5.88	6.03	6.13	6.28	6.38	6.53	6.63
KOZAL	43.60	41.28	42.44	42.44	38.96	40.12	41.28	42.44	43.60	44.76	45.92
KRDMD	4.72	4.33	4.70	4.70	4.06	4.19	4.45	4.58	4.84	4.97	5.23
MAVI	38.98	38.00	38.20	38.20	36.83	37.41	37.81	38.39	38.79	39.37	39.77
METRO	1.10	1.07	1.09	1.09	1.04	1.06	1.07	1.09	1.10	1.12	1.13
MGROS	20.92	19.91	20.18	20.18	18.74	19.33	19.75	20.34	20.76	21.35	21.77
MPARK	14.49	14.18	14.37	14.37	13.89	14.04	14.20	14.35	14.51	14.66	14.82
NETAS	9.44	9.11	9.36	9.36	8.84	8.97	9.17	9.30	9.50	9.63	9.83
NTHOL	1.98	1.93	1.94	1.94	1.87	1.90	1.92	1.95	1.97	2.00	2.02
ODAS	5.48	5.18	5.43	5.43	4.95	5.06	5.25	5.36	5.55	5.66	5.85
OTKAR	79.10	75.00	77.50	77.50	71.20	73.10	75.30	77.20	79.40	81.30	83.50
OZGYO	5.70	5.30	5.35	5.35	4.80	5.05	5.20	5.45	5.60	5.85	6.00
OZKGY	2.75	2.66	2.71	2.71	2.57	2.62	2.66	2.71	2.75	2.80	2.84
PETKM	4.86	4.77	4.81	4.81	4.68	4.72	4.77	4.81	4.86	4.90	4.95
PGSUS	25.60	24.46	25.30	25.30	23.50	23.98	24.64	25.12	25.78	26.26	26.92
PRKME	2.98	2.89	2.95	2.95	2.81	2.85	2.90	2.94	2.99	3.03	3.08
SAHOL	8.90	8.68	8.90	8.90	8.53	8.61	8.75	8.83	8.97	9.05	9.19
SASA	9.49	9.24	9.35	9.35	8.98	9.11	9.23	9.36	9.48	9.61	9.73
SISE	4.30	4.18	4.23	4.23	4.05	4.12	4.17	4.24	4.29	4.36	4.41
SKBNK	1.30	1.25	1.28	1.28	1.20	1.23	1.25	1.28	1.30	1.33	1.35
SNGYO	0.63	0.61	0.62	0.62	0.59	0.60	0.61	0.62	0.63	0.64	0.65
SODA	6.21	6.03	6.07	6.07	5.82	5.92	6.00	6.10	6.18	6.28	6.36
SOKM	8.69	8.41	8.57	8.57	8.14	8.28	8.42	8.56	8.70	8.84	8.98
TATGD	4.46	4.35	4.41	4.41	4.24	4.30	4.35	4.41	4.46	4.52	4.57
TAVHL	22.42	22.00	22.20	22.20	21.57	21.79	21.99	22.21	22.41	22.63	22.83
TCELL	12.30	12.01	12.03	12.03	11.64	11.82	11.93	12.11	12.22	12.40	12.51
THYAO	14.02	13.43	13.99	13.99	13.02	13.22	13.61	13.81	14.20	14.40	14.79
TKFEN	17.49	16.91	17.20	17.20	16.33	16.62	16.91	17.20	17.49	17.78	18.07
TMSN	6.05	5.65	5.98	5.98	5.34	5.49	5.74	5.89	6.14	6.29	6.54
TOASO	24.10	23.50	23.50	23.50	22.70	23.10	23.30	23.70	23.90	24.30	24.50
TRCAS	1.80	1.73	1.78	1.78	1.67	1.70	1.74	1.77	1.81	1.84	1.88
TRKCM	4.26	4.12	4.13	4.13	3.94	4.03	4.08	4.17	4.22	4.31	4.36
TSKB	1.00	0.96	0.98	0.98	0.92	0.94	0.96	0.98	1.00	1.02	1.04
TTKOM	5.02	4.92	4.98	4.98	4.83	4.87	4.93	4.97	5.03	5.07	5.13
TTRAK	52.00	50.75	51.00	51.00	49.25	50.00	50.50	51.25	51.75	52.50	53.00
TUPRS	108.40	106.50	107.30	107.30	104.50	105.50	106.40	107.40	108.30	109.30	110.20
ULKER	18.30	18.00	18.25	18.25	17.77	17.88	18.07	18.18	18.37	18.48	18.67
VAKBN	4.93	4.82	4.89	4.89	4.72	4.77	4.83	4.88	4.94	4.99	5.05
VESTL	9.33	9.02	9.25	9.25	8.76	8.89	9.07	9.20	9.38	9.51	9.69
YATAS	22.16	20.60	20.60	20.60	18.52	19.56	20.08	21.12	21.64	22.68	23.20
YKBNK	2.50	2.43	2.47	2.47	2.36	2.40	2.43	2.47	2.50	2.54	2.57
ZOREN	1.67	1.63	1.65	1.65	1.59	1.61	1.63	1.65	1.67	1.69	1.71

Dip Zirve Analizi (BİST-50 endeksine dahil hisse senetleri için)

Hisse Senedi	Son Fiyat (TL)	52 hafta		Yılbaşından beri		Dipten uzaklık		Zirveye yakınlık		Dipten uzaklık sıralaması		Zirveye yakınlık sıralaması	
		En düşük	En Yüksek	En düşük	En Yüksek	52 hafta	YBB	52 hafta	YBB	52 hafta	YBB	52 hafta	YBB
AKBNK	7.52	7.01	10.74	6.89	10.74	7%	9%	43%	43%	11	11	24	24
AKSEN	4.21	3.18	5.20	2.81	5.20	32%	50%	24%	24%	35	29	36	36
ALARK	4.74	4.12	7.39	3.81	7.39	15%	24%	56%	56%	25	23	11	11
ARCLK	15.47	14.83	26.50	14.83	26.50	4%	4%	71%	71%	6	3	4	5
ASELS	23.78	19.03	47.16	11.93	47.16	25%	99%	98%	98%	31	40	3	3
BIMAS	66.50	61.56	81.09	46.21	81.09	8%	44%	22%	22%	16	27	39	39
CCOLA	33.44	31.12	43.36	31.12	43.36	7%	7%	30%	30%	12	6	34	34
DOHOL	0.98	0.72	1.50	0.65	1.50	36%	51%	53%	53%	37	31	13	13
ECILC	3.42	3.25	4.78	2.49	4.82	5%	38%	40%	41%	8	26	26	26
EKGYO	2.00	1.86	3.07	1.86	3.07	8%	8%	53%	53%	13	7	12	12
ENJSA	6.13	6.03	7.02	6.03	7.02	2%	2%	15%	15%	1	1	47	47
ENKAI	4.75	4.05	5.54	4.05	5.54	17%	17%	17%	17%	28	17	45	45
EREGL	10.24	6.40	11.98	4.04	11.98	60%	154%	17%	17%	43	43	44	44
FENER	31.64	30.58	48.12	30.58	48.12	3%	3%	52%	52%	5	2	14	14
FROTO	61.30	39.16	70.75	26.54	70.75	57%	131%	15%	15%	42	42	46	46
GARAN	8.46	8.02	12.22	6.82	12.22	5%	24%	44%	44%	9	22	21	21
GLYHO	3.61	2.81	5.01	1.60	5.01	28%	126%	39%	39%	32	41	29	29
GOZDE	3.04	2.36	6.17	1.76	6.17	29%	73%	103%	103%	33	36	2	2
GSRAY	1.81	1.56	3.03	1.56	3.03	16%	16%	67%	67%	27	16	7	7
HALKB	7.40	7.07	15.37	7.07	15.37	5%	5%	108%	108%	7	4	1	1
IPEKE	5.67	2.32	8.50	1.84	8.50	144%	208%	50%	50%	48	46	17	17
ISCTR	5.73	5.56	7.97	4.56	7.97	3%	26%	39%	39%	3	24	27	27
KARSN	1.72	1.22	2.51	1.05	2.51	41%	64%	46%	46%	40	35	19	19
KCHOL	14.39	12.81	18.99	12.44	18.99	12%	16%	32%	32%	20	15	32	32
KOZAA	6.24	2.86	8.97	1.88	8.97	118%	232%	44%	44%	47	48	22	22
KOZAL	42.44	19.85	52.00	15.05	52.00	114%	182%	23%	23%	46	44	37	37
KRDMD	4.70	1.69	5.26	1.10	5.26	178%	327%	12%	12%	50	49	48	48
MGROS	20.18	17.98	30.50	17.08	30.50	12%	18%	51%	51%	19	20	15	15
NTHOL	1.94	1.65	3.17	1.65	3.19	18%	18%	64%	64%	29	18	8	8
OTKAR	77.50	68.50	131.73	68.50	143.65	13%	13%	70%	85%	22	13	5	4
PETKM	4.81	4.19	8.13	3.10	8.13	15%	55%	69%	69%	24	34	6	6
PGSUS	25.30	18.28	38.06	13.02	38.06	38%	94%	50%	50%	39	39	16	16
SAHOL	8.90	8.32	11.27	8.32	11.27	7%	7%	27%	27%	10	5	35	35
SASA	9.35	3.63	11.25	1.53	11.25	157%	509%	20%	20%	49	50	40	40
SISE	4.23	3.76	5.08	3.10	5.08	13%	36%	20%	20%	21	25	41	41
SKBNK	1.28	1.11	2.02	1.11	2.02	15%	15%	58%	58%	26	14	10	10
SODA	6.07	4.54	6.56	3.98	6.56	34%	52%	8%	8%	36	33	49	49
SOKM	8.57	7.95	10.50	7.95	10.50	8%	8%	23%	23%	14	8	38	38
TAVHL	22.20	15.28	26.00	12.43	26.00	45%	79%	17%	17%	41	37	43	43
TCELL	12.03	10.50	17.07	8.23	17.07	15%	46%	42%	42%	23	28	25	25
THYAO	13.99	7.84	20.02	4.76	20.02	78%	194%	43%	43%	44	45	23	23
TKFEN	17.20	8.32	18.17	5.48	18.17	107%	214%	6%	6%	45	47	50	50
TOASO	23.50	22.82	32.66	20.95	32.66	3%	12%	39%	39%	2	12	28	28
TSKB	0.98	0.90	1.43	0.90	1.43	9%	9%	46%	46%	17	10	20	20
TTKOM	4.98	4.61	7.38	4.61	7.38	8%	8%	48%	48%	15	9	18	18
TUPRS	107.30	88.01	128.71	56.86	128.71	22%	89%	20%	20%	30	38	42	42
VAKBN	4.89	4.73	7.73	4.13	7.73	3%	18%	58%	58%	4	21	9	9
VESTL	9.25	6.70	12.49	6.11	12.49	38%	51%	35%	35%	38	32	30	30
YKBNK	2.47	2.25	3.21	2.09	3.21	10%	18%	30%	30%	18	19	33	33
ZOREN	1.65	1.28	2.22	1.10	2.22	29%	50%	35%	35%	34	30	31	31

YBB: Yılbaşından bugüne

Yatırım Merkezlerimiz

Genel Müdürlük

Nispetiye Cad. B-3 Blok Kat: 9 Akmerkez
Etiler - İSTANBUL
0 212 355 46 46

Adana

Cemal Paşa Mah. Gazipaşa Bul.
Cemal Uğurlu Apt. Kat: 1 D: 4 ADANA

(0 322) 457 77 55

Ankara

Remzi Oğuz Arık Mah. Tunalı Hilmi Cad.
Yaprak Apt. No: 94 Kat: 2 D: 9
Kavaklıdere Çankaya - ANKARA

(0 312) 435 18 36

Antalya

Şirinyalı Mah. İsmet Gökşen Cad. Özden
Apt. No:82/6 Muratpaşa - ANTALYA

(0 242) 248 45 20

Bakırköy

İstanbul Cad. Bakırköy İş Merkezi No:
6 Kat: 4 D: 14 Bakırköy - İSTANBUL

(0 212) 570 52 59

Bursa

Muradiye Mah. Çekirge Cad. Koçer Apt.
No: 49 Kat: 2 D: 4 Osmangazi - BURSA

(0 224) 225 64 10

Denizli

Saraylar Mah. 2. Ticari Yol No: 32 Kat: 5
DENİZLİ

(0 258) 265 87 85

Erenköy

Bağdat Cad. Çubukçu Apt. No: 333
Kat: 2 D: 4 Kadıköy - İSTANBUL

(0 216) 348 82 82

Gaziantep

İncilipinar Mah. Gazimuhtarpaşa Bul.
Kepkepzade Park İş Merkezi B Blok No:
18 Kat: 1 D: 5 GAZİANTEP

(0 342) 232 35 35

Girne

Şehit Necati Gürkaya Mevkii Çağdaş Apt.
Kat: 1 D: 1 Girne - KKTC

(0 392) 815 14 54-55-56

İzmir

Şair Eşref Bul. Ragıp Şanlı İş Merkezi
No: 6 Kat: 3 D: 306 Çankaya - İZMİR

(0 232) 445 01 61

İzmit

Hürriyet Cad. Kaya İşhanı No: 39/5 İzmit -
KOCAELİ

(0 262) 323 11 33

İzmit İrtibat

Ömerağa Mah. Alemdar Cad. İ. Kolaylı
Apt. No: 8 Kat: 2 İzmit KOCAELİ

(0 262) 260 01 01

Karadeniz Ereğli

Murtaza Mah. Hamamüstü Sok. İ. Esat
Taneri İş Merkezi No: 19 Kat: 2
Karadeniz Ereğli - ZONGULDAK

(0 372) 316 40 50

Kartal

Üsküdar Cad. Cevat Kayacan Apt. No:
26 Kat: 4 D: 8 Kartal - İSTANBUL

(0 216) 306 22 71 - 306 22 06

Kayseri

Cumhuriyet Mah. Turan Cad. Turan Plaza
Apt. No:8 Kat:2 D:5 Melikgazi / KAYSERİ

(0 352) 221 08 68 - 222 82 51

Mersin

Çankaya Mah. Bahri Ok İş Merkezi B
Blok No: 78 MERSİN

(0 324) 238 11 89

Marmaris İrtibat Bürosu

Kemeraltı Mah. Orgeneral Mustafa
Muğlalı Cad. Güven Apt. No: 22 D: 2
Marmaris / MUĞLA

(0 252) 321 08 00

Uyarı Notu

Bu raporda yer alan yatırım bilgi, yorum ve tavsiyeleri, yorum ve tavsiyede bulunanların kişisel görüşlerine dayanmakta olup finansal bilgi ve genel yatırım tavsiyesi kapsamında hazırlanmıştır ve hiçbir şekilde yatırım danışmanlığı kapsamında değildir. Yatırım danışmanlığı hizmeti; yetkili kuruluşlar tarafından kişilerin risk ve getiri tercihleri dikkate alınarak kişiye özel sunulmaktadır. Burada yer alan yorum ve tavsiyeler ise genel niteliktedir. Bu tavsiyeler, mali durumunuz ile risk ve getiri tercihlerinize uygun olmayabilir. Bu nedenle, sadece burada yer alan bilgilere dayanarak yatırım kararı verilmesi beklentilerinize uygun sonuçlar doğurmayabilir.

Yatırım Danışmanlığı hizmeti talep edilmesi halinde; yatırımcının Tacirler Yatırım Menkul Değerler A.Ş. ile Yatırım Danışmanlığı sözleşmesi imzalamış olması, Yerindelik Testi'ni tamamlamış ve risk grubunun belirlemiş olması zorunludur.

Bu raporda yer alan her türlü bilgi, yorum ve tavsiye uygunluk testi ile tespit edilecek risk grubunuz ve getiri beklentiniz ile uyumlu olmayabilir. Dolayısıyla, uygunluk testi neticesinde risk grubunuz tespit edilmeden sadece burada yer alan bilgilere dayanılarak yatırım kararı verilmesi amaç, bilgi ve tecrübenize uygun sonuçlar doğurmayabilir.

Bu rapor herhangi bir sürede belirli bir getirinin sağlanacağına dair bir taahhüt içermemekte olup, zaman içerisinde piyasa koşullarında meydana gelen değişiklikler nedeniyle yorum ve tavsiyelerde değişiklikler söz konusu olabilir. Bu raporda bahsedilen yatırım araçlarının fiyatları ve değerleri yatırımcıların menfaatlerine aykırı olarak hareket edebilir ve netice itibarıyla yatırımcılar anaparalarını kaybetme riski ile karşı karşıya kalabilirler. Bu raporda yer alan geçmiş performans verileri gelecekte elde edilecek sonuçların bir garantisi olarak kabul edilemez.

Bu raporda yer alan tüm bilgiler ve görüşler yatırımcıları bilgilendirmek amacıyla, Tacirler Yatırım Menkul Değerler A.Ş. tarafından güncel ve güvenilir kaynaklardan temin edilmiş olmakla beraber, Tacirler Yatırım Menkul Değerler A.Ş. söz konusu bilgilerin doğru ve tam olduğunu taahhüt etmemektedir. Raporlardaki yorumlardan, bilgilerin tam veya doğru olmaması ve/veya güncellenme nedeniyle doğabilecek maddi ve manevi zararlardan Tacirler Yatırım Menkul Değerler A.Ş. ve çalışanları sorumlu tutulamaz.

Bu rapor, sadece gönderildiği kişilerin kullanımı içindir. Bu raporun tümü veya bir kısmı Tacirler Yatırım Menkul Değerler A.Ş.'nin yazılı izni olmadan çoğaltılamaz, yayınlanamaz veya üçüncü kişilere gösterilemez, ticari amaçla kullanılamaz. Aksi halde, Tacirler Yatırım Menkul Değerler A.Ş. uğramış olduğu bütün zarar ve ziyanı talep etme hakkını saklı tutar.