

**BIST 100 Teknik Analiz**



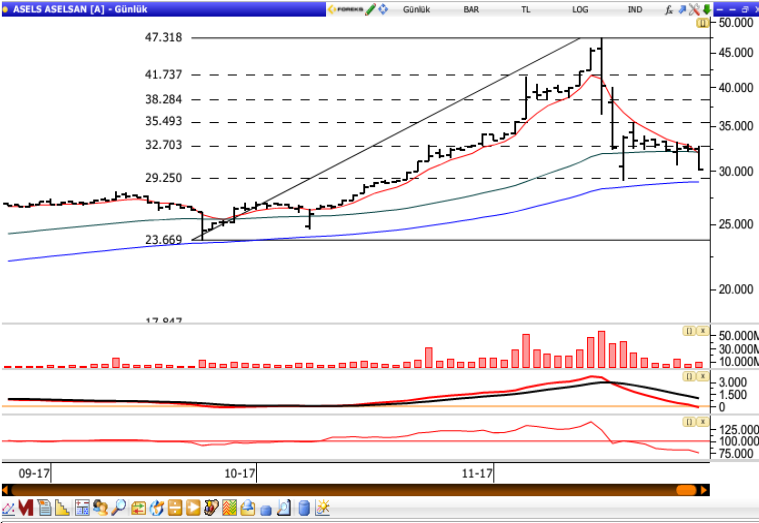
Vade	Üssel H.O.	H.O. Kesişim	Trend Yönü	Trendin Gücü	En son	5 gün önce	20 gün önce
Kısa	5 günlük	5-22	Aşağı	Kuvvetlenen düşüş	104,109	106,037	110,124
Orta	22 günlük	22-50	Aşağı	Kuvvetlenen düşüş	106,722	107,918	107,477
Uzun	50 günlük	50-200	Yukarı	Baskı artabilir	106,957	107,461	106,483

BIST-100	Destek 3	Destek 2	Destek 1	Kapanış	Pivot	Direnç 1	Direnç 2	Direnç 3
	96,584	99,326	100,697	102,068	103,439	104,810	107,552	108,922

Son düzeltme seviyesi ve önemli bir ara destek seviyesi olan 103.000 kırıldı. Ana destek seviyelerine doğru bir dip arayışı dünden itibaren başladı. 101.300'de bulunan gap boşluğu bugün test edilip kapanabilir. 101.300 aynı zamanda dünkü satış sonrasında sınırlı tepkinin gelebileceği nokta olabilir. 100.000 psikolojik destek seviyesi ve 99.150 ise bir önceki TL bazlı ile dolar bazlı güçlü destek seviyesi olacaktır. BIST'e 103.000 kırılması sonrasında 100.000 altına bir dip noktası bulmasını muhtemel görüyoruz.

GÜNLÜK TEKNİK ANALİZ BAZLI HİSSE ÖNERİLERİ						
Hisse	Beklenen Yön	İşlem seviyesi	Hedef	Stop-loss	Önceki hafta en düşük - en yüksek	
ASELS	Yükseliş	30.04	32.70	29.25	30.00 - 32.62	
EREGL	Yükseliş	8.63	8.88	8.60	8.63 - 9.22	
TOASO	Yükseliş	32.30	32.70	32.20	31.78 - 33.00	
TUPRS	Yükseliş	122.80	126.10	122.78	122.80 - 126.70	

\* Fiyatlama tarihi: 28 Kasım 2017



### Aselsan



Aselsan , dün gün içinde en düşük 30.00 seviyesini test etti ve günü 30.04 seviyesinden kapattı. Senette 32.70 seviyesini hedef olarak belirlerken, stop-loss seviyesini ise 29.25 olarak görüyoruz.

Direnç seviyeleri 32.70 / 35.00  
Destek seviyeleri 29.25 / 29.00



### Ereğli Demir



Ereğli Demir , dün gün içinde en düşük 8.63 seviyesini test etti ve günü 8.63 seviyesinden kapattı. Senette 8.88 seviyesini hedef olarak belirlerken, stop-loss seviyesini ise 8.60 olarak görüyoruz.

Direnç seviyeleri 8.88 / 8.96  
Destek seviyeleri 8.60 / 8.57



### Tofaş Oto



Tofaş Oto , dün gün içinde en düşük 31.78 seviyesini test etti ve günü 32.30 seviyesinden kapattı. Senette 32.70 seviyesini hedef olarak belirlerken, stop-loss seviyesini ise 32.20 olarak görüyoruz.

Direnç seviyeleri 32.70 / 33.00  
Destek seviyeleri 32.20 / 31.80



### Tüpras



Tüpras , dün gün içinde en düşük 122.80 seviyesini test etti ve günü 122.80 seviyesinden kapattı. Senette 126.10 seviyesini hedef olarak belirlerken, stop-loss seviyesini ise 122.78 olarak görüyoruz.

Direnç seviyeleri 126.10 / 126.10  
Destek seviyeleri 122.78 / 122.20

## BİST-100 endeksine dahil hisse senetleri için tahmini işlem aralıkları

	Son Fiyat	Destek 3	Destek 2	Destek 1	Pivot	Direnç 1	Direnç 2	Direnç 3
<b>AEFES</b>	<b>23.50</b>	<b>22.02</b>	<b>22.62</b>	<b>23.06</b>	<b>23.66</b>	<b>24.10</b>	<b>24.70</b>	<b>25.14</b>
AFYON	6.87	6.20	6.52	6.70	7.02	7.20	7.52	7.70
<b>AKBNK</b>	<b>8.75</b>	<b>8.20</b>	<b>8.46</b>	<b>8.61</b>	<b>8.87</b>	<b>9.02</b>	<b>9.28</b>	<b>9.43</b>
AKENR	0.81	0.77	0.79	0.80	0.82	0.83	0.85	0.86
<b>AKSA</b>	<b>11.76</b>	<b>10.81</b>	<b>11.29</b>	<b>11.52</b>	<b>12.00</b>	<b>12.23</b>	<b>12.71</b>	<b>12.94</b>
AKSEN	3.45	3.22	3.33	3.39	3.50	3.56	3.67	3.73
<b>ALARK</b>	<b>6.53</b>	<b>5.68</b>	<b>6.05</b>	<b>6.29</b>	<b>6.66</b>	<b>6.90</b>	<b>7.27</b>	<b>7.51</b>
ALCTL	7.30	6.60	6.93	7.11	7.44	7.62	7.95	8.13
<b>ALGYO</b>	<b>41.22</b>	<b>38.73</b>	<b>39.97</b>	<b>40.59</b>	<b>41.83</b>	<b>42.45</b>	<b>43.69</b>	<b>44.31</b>
ALKIM	23.80	22.04	22.56	23.18	23.70	24.32	24.84	25.46
<b>ANACM</b>	<b>2.52</b>	<b>2.38</b>	<b>2.44</b>	<b>2.48</b>	<b>2.54</b>	<b>2.58</b>	<b>2.64</b>	<b>2.68</b>
ANELE	2.88	2.53	2.71	2.79	2.97	3.05	3.23	3.31
<b>ARCLK</b>	<b>19.36</b>	<b>18.56</b>	<b>18.96</b>	<b>19.16</b>	<b>19.56</b>	<b>19.76</b>	<b>20.16</b>	<b>20.36</b>
ASELS	30.04	26.53	28.27	29.15	30.89	31.77	33.51	34.39
<b>AYGAZ</b>	<b>14.76</b>	<b>14.36</b>	<b>14.51</b>	<b>14.64</b>	<b>14.79</b>	<b>14.92</b>	<b>15.07</b>	<b>15.20</b>
BAGFS	8.99	8.50	8.72	8.86	9.08	9.22	9.44	9.58
<b>BANVT</b>	<b>21.20</b>	<b>16.70</b>	<b>18.44</b>	<b>19.82</b>	<b>21.56</b>	<b>22.94</b>	<b>24.68</b>	<b>26.06</b>
BIMAS	73.20	70.43	71.27	72.23	73.07	74.03	74.87	75.83
<b>BIZIM</b>	<b>6.82</b>	<b>6.40</b>	<b>6.59</b>	<b>6.71</b>	<b>6.90</b>	<b>7.02</b>	<b>7.21</b>	<b>7.33</b>
BJKAS	3.95	3.65	3.80	3.87	4.02	4.09	4.24	4.31
<b>BRISA</b>	<b>6.75</b>	<b>6.41</b>	<b>6.56</b>	<b>6.66</b>	<b>6.81</b>	<b>6.91</b>	<b>7.06</b>	<b>7.16</b>
CCOLA	36.06	34.85	35.33	35.69	36.17	36.53	37.01	37.37
<b>CEMTS</b>	<b>3.47</b>	<b>3.18</b>	<b>3.32</b>	<b>3.40</b>	<b>3.54</b>	<b>3.62</b>	<b>3.76</b>	<b>3.84</b>
CLEBI	32.90	30.60	31.30	32.10	32.80	33.60	34.30	35.10
<b>CRFSA</b>	<b>5.10</b>	<b>4.60</b>	<b>4.83</b>	<b>4.96</b>	<b>5.19</b>	<b>5.32</b>	<b>5.55</b>	<b>5.68</b>
DEVA	3.86	3.46	3.66	3.76	3.96	4.06	4.26	4.36
<b>DOAS</b>	<b>7.60</b>	<b>6.99</b>	<b>7.25</b>	<b>7.43</b>	<b>7.69</b>	<b>7.87</b>	<b>8.13</b>	<b>8.31</b>
DOHOL	0.81	0.77	0.79	0.80	0.82	0.83	0.85	0.86
<b>ECILC</b>	<b>4.17</b>	<b>3.86</b>	<b>4.02</b>	<b>4.09</b>	<b>4.25</b>	<b>4.32</b>	<b>4.48</b>	<b>4.55</b>
EGEEN	275.90	257.43	266.37	271.13	280.07	284.83	293.77	298.53
<b>EKGYO</b>	<b>2.44</b>	<b>2.30</b>	<b>2.37</b>	<b>2.40</b>	<b>2.47</b>	<b>2.50</b>	<b>2.57</b>	<b>2.60</b>
ENKAI	5.68	5.51	5.59	5.63	5.71	5.75	5.83	5.87
<b>ERBOS</b>	<b>73.95</b>	<b>67.00</b>	<b>69.75</b>	<b>71.85</b>	<b>74.60</b>	<b>76.70</b>	<b>79.45</b>	<b>81.55</b>
EREGL	8.63	7.84	8.24	8.43	8.83	9.02	9.42	9.61
<b>FENER</b>	<b>33.44</b>	<b>31.80</b>	<b>32.40</b>	<b>32.92</b>	<b>33.52</b>	<b>34.04</b>	<b>34.64</b>	<b>35.16</b>
FROTO	53.35	50.60	51.75	52.55	53.70	54.50	55.65	56.45
<b>GARAN</b>	<b>9.21</b>	<b>8.16</b>	<b>8.68</b>	<b>8.95</b>	<b>9.47</b>	<b>9.74</b>	<b>10.26</b>	<b>10.53</b>
GLYHO	3.04	2.65	2.83	2.93	3.11	3.21	3.39	3.49
<b>GOLTS</b>	<b>60.05</b>	<b>54.78</b>	<b>57.42</b>	<b>58.73</b>	<b>61.37</b>	<b>62.68</b>	<b>65.32</b>	<b>66.63</b>
GOODY	3.98	3.69	3.83	3.91	4.05	4.13	4.27	4.35
<b>GOZDE</b>	<b>4.18</b>	<b>3.69</b>	<b>3.93</b>	<b>4.06</b>	<b>4.30</b>	<b>4.43</b>	<b>4.67</b>	<b>4.80</b>
GSDHO	0.65	0.61	0.63	0.64	0.66	0.67	0.69	0.70
<b>GSRAY</b>	<b>5.92</b>	<b>5.40</b>	<b>5.65</b>	<b>5.78</b>	<b>6.03</b>	<b>6.16</b>	<b>6.41</b>	<b>6.54</b>
GUBRF	3.66	3.25	3.45	3.56	3.76	3.87	4.07	4.18
<b>HALKB</b>	<b>8.65</b>	<b>7.62</b>	<b>8.14</b>	<b>8.39</b>	<b>8.91</b>	<b>9.16</b>	<b>9.68</b>	<b>9.93</b>
HLGYO	0.86	0.79	0.83	0.84	0.88	0.89	0.93	0.94
<b>HURGZ</b>	<b>1.01</b>	<b>0.85</b>	<b>0.92</b>	<b>0.97</b>	<b>1.04</b>	<b>1.09</b>	<b>1.16</b>	<b>1.21</b>
ICBCT	3.97	3.41	3.68	3.83	4.10	4.25	4.52	4.67
<b>IHLAS</b>	<b>0.47</b>	<b>0.40</b>	<b>0.43</b>	<b>0.45</b>	<b>0.48</b>	<b>0.50</b>	<b>0.53</b>	<b>0.55</b>
IPEKE	4.60	3.82	4.16	4.38	4.72	4.94	5.28	5.50

## BİST-100 endeksine dahil hisse senetleri için tahmini işlem aralıkları

	Son Fiyat	Destek 3	Destek 2	Destek 1	Pivot	Direnç 1	Direnç 2	Direnç 3
<b>ISCTR</b>	<b>6.03</b>	<b>5.60</b>	<b>5.82</b>	<b>5.92</b>	<b>6.14</b>	<b>6.24</b>	<b>6.46</b>	<b>6.56</b>
ISGYO	1.26	1.22	1.24	1.25	1.27	1.28	1.30	1.31
<b>IZMDC</b>	<b>2.72</b>	<b>2.51</b>	<b>2.61</b>	<b>2.67</b>	<b>2.77</b>	<b>2.83</b>	<b>2.93</b>	<b>2.99</b>
KARSN	1.39	1.23	1.31	1.35	1.43	1.47	1.55	1.59
<b>KARTN</b>	<b>261.00</b>	<b>248.50</b>	<b>254.60</b>	<b>257.80</b>	<b>263.90</b>	<b>267.10</b>	<b>273.20</b>	<b>276.40</b>
KCHOL	16.50	15.81	16.10	16.30	16.59	16.79	17.08	17.28
<b>KIPA</b>	<b>2.43</b>	<b>2.28</b>	<b>2.35</b>	<b>2.39</b>	<b>2.46</b>	<b>2.50</b>	<b>2.57</b>	<b>2.61</b>
KLGYO	3.70	2.59	3.13	3.41	3.95	4.23	4.77	5.05
<b>KONYA</b>	<b>240.50</b>	<b>229.30</b>	<b>234.90</b>	<b>237.70</b>	<b>243.30</b>	<b>246.10</b>	<b>251.70</b>	<b>254.50</b>
KORDS	6.47	6.07	6.26	6.37	6.56	6.67	6.86	6.97
<b>KOZAA</b>	<b>4.49</b>	<b>3.70</b>	<b>4.07</b>	<b>4.28</b>	<b>4.65</b>	<b>4.86</b>	<b>5.23</b>	<b>5.44</b>
KOZAL	29.68	26.54	27.88	28.78	30.12	31.02	32.36	33.26
<b>KRDMD</b>	<b>2.13</b>	<b>1.95</b>	<b>2.04</b>	<b>2.08</b>	<b>2.17</b>	<b>2.21</b>	<b>2.30</b>	<b>2.34</b>
MAVI	51.85	49.63	50.32	51.08	51.77	52.53	53.22	53.98
<b>METRO</b>	<b>0.89</b>	<b>0.78</b>	<b>0.83</b>	<b>0.86</b>	<b>0.91</b>	<b>0.94</b>	<b>0.99</b>	<b>1.02</b>
MGROS	22.94	21.80	22.30	22.62	23.12	23.44	23.94	24.26
<b>NETAS</b>	<b>15.52</b>	<b>13.54</b>	<b>14.09</b>	<b>14.81</b>	<b>15.36</b>	<b>16.08</b>	<b>16.63</b>	<b>17.35</b>
ODAS	4.85	4.47	4.63	4.74	4.90	5.01	5.17	5.28
<b>OTKAR</b>	<b>108.90</b>	<b>97.93</b>	<b>102.97</b>	<b>105.93</b>	<b>110.97</b>	<b>113.93</b>	<b>118.97</b>	<b>121.93</b>
PETKM	6.38	5.93	6.15	6.27	6.49	6.61	6.83	6.95
<b>PGSUS</b>	<b>26.00</b>	<b>22.57</b>	<b>24.25</b>	<b>25.13</b>	<b>26.81</b>	<b>27.69</b>	<b>29.37</b>	<b>30.25</b>
PRKME	3.55	3.18	3.36	3.46	3.64	3.74	3.92	4.02
<b>SAHOL</b>	<b>10.50</b>	<b>10.13</b>	<b>10.29</b>	<b>10.39</b>	<b>10.55</b>	<b>10.65</b>	<b>10.81</b>	<b>10.91</b>
SASA	6.40	5.92	6.16	6.28	6.52	6.64	6.88	7.00
<b>SISE</b>	<b>4.29</b>	<b>4.00</b>	<b>4.13</b>	<b>4.21</b>	<b>4.34</b>	<b>4.42</b>	<b>4.55</b>	<b>4.63</b>
SKBNK	1.29	1.16	1.22	1.26	1.32	1.36	1.42	1.46
<b>SODA</b>	<b>4.93</b>	<b>4.64</b>	<b>4.77</b>	<b>4.85</b>	<b>4.98</b>	<b>5.06</b>	<b>5.19</b>	<b>5.27</b>
TATGD	4.49	4.14	4.32	4.40	4.58	4.66	4.84	4.92
<b>TAVHL</b>	<b>19.01</b>	<b>18.24</b>	<b>18.54</b>	<b>18.78</b>	<b>19.08</b>	<b>19.32</b>	<b>19.62</b>	<b>19.86</b>
TCELL	14.16	13.80	13.93	14.04	14.17	14.28	14.41	14.52
<b>THYAO</b>	<b>11.18</b>	<b>9.78</b>	<b>10.48</b>	<b>10.83</b>	<b>11.53</b>	<b>11.88</b>	<b>12.58</b>	<b>12.93</b>
TKFEN	14.45	13.62	13.88	14.16	14.42	14.70	14.96	15.24
<b>TKNSA</b>	<b>4.35</b>	<b>3.91</b>	<b>4.13</b>	<b>4.24</b>	<b>4.46</b>	<b>4.57</b>	<b>4.79</b>	<b>4.90</b>
TMSN	7.40	7.00	7.20	7.30	7.50	7.60	7.80	7.90
<b>TOASO</b>	<b>32.30</b>	<b>30.50</b>	<b>31.14</b>	<b>31.72</b>	<b>32.36</b>	<b>32.94</b>	<b>33.58</b>	<b>34.16</b>
TRCAS	2.18	1.94	2.05	2.11	2.22	2.28	2.39	2.45
<b>TRKCM</b>	<b>3.97</b>	<b>3.70</b>	<b>3.84</b>	<b>3.90</b>	<b>4.04</b>	<b>4.10</b>	<b>4.24</b>	<b>4.30</b>
TSKB	1.32	1.22	1.27	1.29	1.34	1.36	1.41	1.43
<b>TSPOR</b>	<b>2.01</b>	<b>1.78</b>	<b>1.89</b>	<b>1.95</b>	<b>2.06</b>	<b>2.12</b>	<b>2.23</b>	<b>2.29</b>
TTKOM	5.33	4.90	5.12	5.22	5.44	5.54	5.76	5.86
<b>TTRAK</b>	<b>74.35</b>	<b>71.90</b>	<b>72.85</b>	<b>73.60</b>	<b>74.55</b>	<b>75.30</b>	<b>76.25</b>	<b>77.00</b>
TUPRS	122.80	117.60	120.20	121.50	124.10	125.40	128.00	129.30
<b>ULKER</b>	<b>18.02</b>	<b>16.91</b>	<b>17.41</b>	<b>17.72</b>	<b>18.22</b>	<b>18.53</b>	<b>19.03</b>	<b>19.34</b>
VAKBN	5.47	4.92	5.20	5.33	5.61	5.74	6.02	6.15
<b>VESTL</b>	<b>6.83</b>	<b>6.19</b>	<b>6.51</b>	<b>6.67</b>	<b>6.99</b>	<b>7.15</b>	<b>7.47</b>	<b>7.63</b>
VKGYO	2.40	2.02	2.19	2.30	2.47	2.58	2.75	2.86
<b>YATAS</b>	<b>25.80</b>	<b>24.39</b>	<b>24.85</b>	<b>25.33</b>	<b>25.79</b>	<b>26.27</b>	<b>26.73</b>	<b>27.21</b>
YAZIC	20.44	18.51	19.37	19.91	20.77	21.31	22.17	22.71
<b>YKBNK</b>	<b>4.03</b>	<b>3.73</b>	<b>3.88</b>	<b>3.95</b>	<b>4.10</b>	<b>4.17</b>	<b>4.32</b>	<b>4.39</b>
ZOREN	1.32	1.23	1.27	1.30	1.34	1.37	1.41	1.44

### Dip Zirve Analizi (BİST-50 endeksine dahil hisse senetleri için)

Hisse Senedi	Son Fiyat (TL)	52 hafta		Yılbaşından beri		Dipten uzaklık		Zirveye yakınlık		Dipten uzaklık sıralaması		Zirveye yakınlık sıralaması	
		En düşük	En Yüksek	En düşük	En Yüksek	52 hafta	YBB	52 hafta	YBB	52 hafta	YBB	52 hafta	YBB
AFYON	6.87	6.85	9.94	6.85	9.94	0%	0%	45%	45%	3	4	10	10
AKBNK	8.75	7.14	10.72	7.18	10.72	23%	22%	23%	23%	14	18	30	30
ALARK	6.53	3.69	7.75	4.05	7.75	77%	61%	19%	19%	35	34	35	35
ARCLK	19.36	18.91	27.46	19.11	27.46	2%	1%	42%	42%	7	8	12	12
ASELS	30.04	10.72	47.26	11.96	47.26	180%	151%	57%	57%	49	48	5	5
BIMAS	73.20	45.63	82.45	46.98	82.45	60%	56%	13%	13%	31	31	39	39
BJKAS	3.95	3.71	6.17	3.91	6.17	6%	1%	56%	56%	9	6	7	7
CCOLA	36.06	31.67	44.30	31.97	44.30	14%	13%	23%	23%	12	13	29	29
DOAS	7.60	7.52	9.98	7.52	9.98	1%	1%	31%	31%	5	7	23	23
DOHOL	0.81	0.61	1.11	0.65	1.11	33%	25%	37%	37%	20	21	16	16
ECILC	4.17	2.41	5.08	2.62	5.08	73%	59%	22%	22%	33	32	32	32
EKGYO	2.44	2.43	3.32	2.43	3.32	0%	0%	36%	36%	4	5	17	17
ENKAI	5.68	4.11	6.20	4.65	6.20	38%	22%	9%	9%	24	19	47	47
EREGL	8.63	4.18	9.87	4.33	9.87	106%	99%	14%	14%	42	43	38	38
FROTO	53.35	25.97	58.45	27.55	58.45	105%	94%	10%	10%	41	40	44	44
GARAN	9.21	6.91	11.10	7.11	11.10	33%	29%	21%	21%	22	24	33	33
GLYHO	3.04	1.48	4.09	1.60	4.09	105%	90%	35%	35%	40	37	19	19
GOLTS	60.05	60.05	85.62	60.05	85.62	0%	0%	43%	43%	1	1	11	11
GUBRF	3.66	3.66	5.55	3.66	5.55	0%	0%	52%	52%	1	1	9	9
HALKB	8.65	8.36	15.37	8.65	15.37	3%	0%	78%	78%	8	1	2	2
IHLAS	0.47	0.25	0.73	0.27	0.73	88%	74%	55%	55%	36	36	8	8
İPEKE	4.60	1.84	7.22	1.84	7.22	150%	150%	57%	57%	47	47	6	6
ISCTR	6.03	4.53	7.99	4.76	7.99	33%	27%	33%	33%	21	22	22	22
KCHOL	16.50	11.77	18.22	12.71	18.22	40%	30%	10%	10%	26	25	42	42
KOZAA	4.49	1.88	7.92	1.88	7.92	139%	139%	76%	76%	45	46	3	3
KOZAL	29.68	14.84	37.22	15.05	37.22	100%	97%	25%	25%	37	42	27	27
KRDMD	2.13	1.01	2.78	1.10	2.78	111%	94%	31%	31%	43	39	24	24
MAVI	51.85	40.90	58.00	40.90	58.00	27%	27%	12%	12%	18	23	40	40
MGROS	22.94	16.15	30.50	17.08	30.50	42%	34%	33%	33%	27	28	21	21
NETAS	15.52	9.70	18.99	9.74	18.99	60%	59%	22%	22%	30	33	31	31
OTKAR	108.90	97.05	147.32	97.05	147.32	12%	12%	35%	35%	11	12	18	18
PETKM	6.38	3.12	6.97	3.26	6.97	104%	96%	9%	9%	39	41	46	46
PGSUS	26.00	11.99	32.90	13.02	32.90	117%	100%	27%	27%	44	44	25	25
SAHOL	10.50	8.32	11.55	8.63	11.55	26%	22%	10%	10%	17	17	43	43
SASA	6.40	1.50	8.84	2.25	8.84	327%	184%	38%	38%	50	50	14	14
SİSE	4.29	2.82	4.78	3.21	4.78	52%	34%	11%	11%	28	27	41	41
SODA	4.93	3.56	5.90	4.18	5.90	38%	18%	20%	20%	25	14	34	34
TATGD	4.49	4.43	8.20	4.43	8.20	1%	1%	83%	83%	6	9	1	1
TAVHL	19.01	12.03	21.82	13.01	21.82	58%	46%	15%	15%	29	30	37	37
TCELL	14.16	8.15	15.31	8.69	15.31	74%	63%	8%	8%	34	35	48	48
THYAO	11.18	4.54	12.23	4.76	12.23	146%	135%	9%	9%	46	45	45	45
TKFEN	14.45	5.65	15.50	5.69	15.50	156%	154%	7%	7%	48	49	49	49
TOASO	32.30	19.70	34.62	22.21	34.62	64%	45%	7%	7%	32	29	50	50
TTKOM	5.33	4.99	7.38	5.10	7.38	7%	5%	38%	38%	10	10	13	13
TUPRS	122.80	60.94	145.00	64.05	145.00	102%	92%	18%	18%	38	38	36	36
ULKER	18.02	14.70	22.66	15.09	22.66	23%	19%	26%	26%	15	15	26	26
VAKBN	5.47	4.06	7.31	4.13	7.31	35%	32%	34%	34%	23	26	20	20
VESTL	6.83	5.45	11.83	6.11	11.83	25%	12%	73%	73%	16	11	4	4
YKBNK	4.03	3.05	4.98	3.25	4.98	32%	24%	24%	24%	19	20	28	28
ZOREN	1.32	1.10	1.81	1.10	1.81	20%	20%	37%	37%	13	16	15	15

YBB: Yılbaşından bugüne

## Yatırım Merkezlerimiz

### Genel Müdürlük

Nispetiye Cad. B-3 Blok Kat: 7-9  
Akmerkez Etiler - İSTANBUL  
0 212 355 46 46

### Adana

Cemal Paşa Mah. Gazipaşa Bul.  
Cemal Uğurlu Apt. Kat: 1 D: 4 ADANA

(0 322) 457 77 55

### Ankara

Remzi Oğuz Arık Mah. Tunalı Hilmi Cad.  
Yaprak Apt. No: 94 Kat: 2 D: 9  
Kavaklıdere Çankaya - ANKARA

(0 312) 435 18 36

### Antalya

Şirinyalı Mah. İsmet Gökşen Cad. Özden  
Apt. No:82/6 Muratpaşa - ANTALYA

(0 242) 248 45 20

### Bakırköy

İstanbul Cad. Bakırköy İş Merkezi No:  
6 Kat: 4 D: 14 Bakırköy - İSTANBUL

(0 212) 570 52 59

### Bursa

Muradiye Mah. Çekirge Cad. Koçer Apt.  
No: 49 Kat: 2 D: 4 Osmangazi - BURSA

(0 224) 225 64 10

### Denizli

Saraylar Mah. 2. Ticari Yol No: 32 Kat: 5  
DENİZLİ

(0 258) 265 87 85

### Erenköy

Bağdat Cad. Çubukçu Apt. No: 333  
Kat: 2 D: 4 Kadıköy - İSTANBUL

(0 216) 348 82 82

### Gaziantep

İncilipinar Mah. Gazimuhtarpaşa Bul.  
Kepkepzade Park İş Merkezi B Blok No:  
18 Kat: 1 D: 5 GAZİANTEP

(0 342) 232 35 35

### Girne

Şehit Necati Gürkaya Mevkii Çağdaş Apt.  
Kat: 1 D: 1 Girne - KKTC

(0 392) 815 14 54-55-56

### İzmir

Şair Eşref Bul. Ragıp Şanlı İş Merkezi  
No: 6 Kat: 3 D: 306 Çankaya - İZMİR

(0 232) 445 01 61

### İzmit

Hürriyet Cad. Kaya İşhanı No: 39/5 İzmit -  
KOCAELİ

(0 262) 323 11 33

### İzmit İrtibat

Ömerağa Mah. Alemdar Cad. İ. Kolaylı  
Apt. No: 8 Kat: 2 İzmit KOCAELİ

(0 262) 260 01 01

### Karadeniz Ereğli

Murtaza Mah. Hamamüstü Sok. İ. Esat  
Taneri İş Merkezi No: 19 Kat: 2  
Karadeniz Ereğli - ZONGULDAK

(0 372) 316 40 50

### Kartal

Üsküdar Cad. Cevat Kayacan Apt. No:  
26 Kat: 4 D: 8 Kartal - İSTANBUL

(0 216) 306 22 71 - 306 22 06

### Kayseri

Cumhuriyet Mah. Turan Cad. Turan Plaza  
Apt. No:8 Kat:2 D:5 Melikgazi / KAYSERİ

(0 352) 221 08 68 - 222 82 51

### Mersin

Çankaya Mah. Bahri Ok İş Merkezi B  
Blok No: 78 MERSİN

(0 324) 238 11 89

## Uyarı Notu

Bu raporda yer alan yatırım bilgi, yorum ve tavsiyeleri, yorum ve tavsiyede bulunanların kişisel görüşlerine dayanmakta olup finansal bilgi ve genel yatırım tavsiyesi kapsamında hazırlanmıştır ve hiçbir şekilde yatırım danışmanlığı kapsamında değildir. Yatırım danışmanlığı hizmeti; yetkili kuruluşlar tarafından kişilerin risk ve getiri tercihleri dikkate alınarak kişiye özel sunulmaktadır. Burada yer alan yorum ve tavsiyeler ise genel niteliktedir. Bu tavsiyeler, mali durumunuz ile risk ve getiri tercihlerinize uygun olmayabilir. Bu nedenle, sadece burada yer alan bilgilere dayanarak yatırım kararı verilmesi beklentilerinize uygun sonuçlar doğurmayabilir.

Yatırım Danışmanlığı hizmeti talep edilmesi halinde; yatırımcının Tacirler Yatırım Menkul Değerler A.Ş. ile Yatırım Danışmanlığı sözleşmesi imzalamış olması, Yerindelik Testi'ni tamamlamış ve risk grubunun belirlemiş olması zorunludur.

Bu raporda yer alan her türlü bilgi, yorum ve tavsiye uygunluk testi ile tespit edilecek risk grubunuz ve getiri beklentiniz ile uyumlu olmayabilir. Dolayısıyla, uygunluk testi neticesinde risk grubunuz tespit edilmeden sadece burada yer alan bilgilere dayanılarak yatırım kararı verilmesi amaç, bilgi ve tecrübenize uygun sonuçlar doğurmayabilir.

Bu rapor herhangi bir sürede belirli bir getirinin sağlanacağına dair bir taahhüt içermemekte olup, zaman içerisinde piyasa koşullarında meydana gelen değişiklikler nedeniyle yorum ve tavsiyelerde değişiklikler söz konusu olabilir. Bu raporda bahsedilen yatırım araçlarının fiyatları ve değerleri yatırımcıların menfaatlerine aykırı olarak hareket edebilir ve netice itibarıyla yatırımcılar anaparalarını kaybetme riski ile karşı karşıya kalabilirler. Bu raporda yer alan geçmiş performans verileri gelecekte elde edilecek sonuçların bir garantisi olarak kabul edilemez.

Bu raporda yer alan tüm bilgiler ve görüşler yatırımcıları bilgilendirmek amacıyla, Tacirler Yatırım Menkul Değerler A.Ş. tarafından güncel ve güvenilir kaynaklardan temin edilmiş olmakla beraber, Tacirler Yatırım Menkul Değerler A.Ş. söz konusu bilgilerin doğru ve tam olduğunu taahhüt etmemektedir. Raporlardaki yorumlardan, bilgilerin tam veya doğru olmaması ve/veya güncellenme nedeniyle doğabilecek maddi ve manevi zararlardan Tacirler Yatırım Menkul Değerler A.Ş. ve çalışanları sorumlu tutulamaz.

Bu rapor, sadece gönderildiği kişilerin kullanımı içindir. Bu raporun tümü veya bir kısmı Tacirler Yatırım Menkul Değerler A.Ş.'nin yazılı izni olmadan çoğaltılamaz, yayımlanamaz veya üçüncü kişilere gösterilemez, ticari amaçla kullanılamaz. Aksi halde, Tacirler Yatırım Menkul Değerler A.Ş. uğramış olduğu bütün zarar ve ziyanı talep etme hakkını saklı tutar.