

BIST 100 Teknik Analiz



Vade	Üssel H.O.	H.O. Kesişim	Trend Yönü	Trendin Gücü	En son	5 gün önce	20 gün önce
Kısa	5 günlük	5-22	Yukarı	Kuvvetlenen yükseliş	107,494	105,433	104,136
Orta	22 günlük	22-50	Yukarı	Kuvvetlenen yükseliş	105,799	104,930	106,768
Uzun	50 günlük	50-200	Yukarı	Kuvvetlenen yükseliş	105,588	105,215	106,148

BIST-100	Destek 3	Destek 2	Destek 1	Kapanış	Pivot	Direnç 1	Direnç 2	Direnç 3
	106,491	107,204	107,847	108,489	108,560	109,202	109,915	110,557

Cuma günü 108.000/18.200 destek bölgesi çalıştı ve destek bölgesinden gelen alımlar ile 108.488'den kapandı. Gün içi trend destekler bugünde 108.000'den yükselmeye devam ediyor. Günlük trend göstergeleri de alım bölgesinde hareket ediyor. Trend desteklerinin ve ortalamaların yükselmesi, indikatörlerin alım yönünde hareket etmesi nedeniyle; 108.000/108.200 bölgesinin korunmasını, ara direnç 109.200 ve ana direnç olarak 110.000 olmasını bekleyebiliriz.

GÜNLÜK TEKNİK ANALİZ BAZLI HİSSE ÖNERİLERİ

Hisse	Beklenen Yön	İşlem seviyesi	Hedef	Stop-loss	Önceki hafta en düşük - en yüksek
EGEEN	Yükseliş	284.90	300.00	280.00	276.50 - 287.80
EREGL	Yükseliş	8.48	8.63	8.43	8.45 - 8.55
KCHOL	Yükseliş	16.67	16.90	16.50	16.53 - 16.71
TAVHL	Yükseliş	18.42	18.90	18.22	18.24 - 18.69

* Fiyatlama tarihi: 20 Ekim 2017

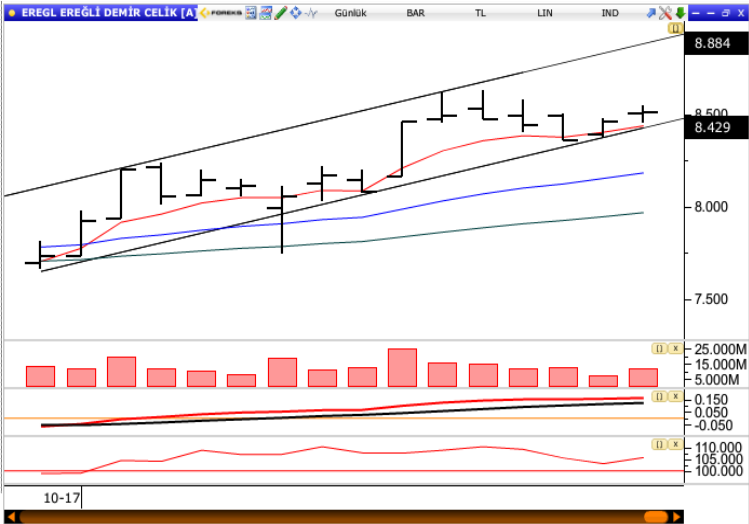


Ege Endüstri



Ege Endüstri , dün gün içinde en düşük 276.50 seviyesini test etti ve günü 284.90 seviyesinden kapattı. Senette 300.00 seviyesini hedef olarak belirlerken, stop-loss seviyesini ise 280.00 olarak görüyoruz.

Direnç seviyeleri 290.24 / 300.00
Destek seviyeleri 280.00 / 277.90



Ereğli Demir



Ereğli Demir , dün gün içinde en düşük 8.45 seviyesini test etti ve günü 8.48 seviyesinden kapattı. Senette 8.63 seviyesini hedef olarak belirlerken, stop-loss seviyesini ise 8.43 olarak görüyoruz.

Direnç seviyeleri 8.63 / 8.70
Destek seviyeleri 8.43 / 8.37



Koç Holding



Koç Holding , dün gün içinde en düşük 16.53 seviyesini test etti ve günü 16.67 seviyesinden kapattı. Senette 16.90 seviyesini hedef olarak belirlerken, stop-loss seviyesini ise 16.50 olarak görüyoruz.

Direnç seviyeleri 16.76 / 16.90
Destek seviyeleri 16.50 / 16.44



Tav Havalimanları



Tav Havalimanları , dün gün içinde en düşük 18.24 seviyesini test etti ve günü 18.42 seviyesinden kapattı. Senette 18.90 seviyesini hedef olarak belirlerken, stop-loss seviyesini ise 18.22 olarak görüyoruz.

Direnç seviyeleri
Destek seviyeleri

18.90 / 19.20
18.22 / 18.00

BİST-100 endeksine dahil hisse senetleri için tahmini işlem aralıkları

	Son Fiyat	Destek 3	Destek 2	Destek 1	Pivot	Direnç 1	Direnç 2	Direnç 3
AEFES	21.50	21.17	21.31	21.41	21.55	21.65	21.79	21.89
AFYON	8.23	7.93	8.05	8.14	8.26	8.35	8.47	8.56
AKBNK	9.79	9.54	9.64	9.72	9.82	9.90	10.00	10.08
AKENR	0.93	0.90	0.91	0.92	0.93	0.94	0.95	0.96
AKSA	13.03	12.72	12.82	12.93	13.03	13.14	13.24	13.35
AKSEN	3.39	3.30	3.34	3.37	3.41	3.44	3.48	3.51
ALARK	7.45	7.12	7.18	7.32	7.38	7.52	7.58	7.72
ALCTL	8.97	8.36	8.55	8.76	8.95	9.16	9.35	9.56
ALGYO	45.68	44.08	44.44	45.06	45.42	46.04	46.40	47.02
ALKIM	24.40	23.26	23.68	24.04	24.46	24.82	25.24	25.60
ANACM	2.27	2.20	2.23	2.25	2.28	2.30	2.33	2.35
ANELE	3.08	2.60	2.73	2.91	3.04	3.22	3.35	3.53
ARCLK	23.36	23.01	23.09	23.23	23.31	23.45	23.53	23.67
ASELS	29.76	28.39	28.71	29.23	29.55	30.07	30.39	30.91
AYGAZ	15.81	15.46	15.61	15.71	15.86	15.96	16.11	16.21
BAGFS	10.19	10.02	10.08	10.14	10.20	10.26	10.32	10.38
BANVT	23.94	22.04	22.94	23.44	24.34	24.84	25.74	26.24
BIMAS	77.10	75.27	75.63	76.37	76.73	77.47	77.83	78.57
BIZIM	8.15	7.92	8.02	8.09	8.19	8.26	8.36	8.43
BJKAS	4.49	4.42	4.45	4.47	4.50	4.52	4.55	4.57
BRISA	7.32	7.00	7.16	7.24	7.40	7.48	7.64	7.72
CCOLA	37.08	35.69	36.39	36.73	37.43	37.77	38.47	38.81
CEMTS	4.43	4.32	4.36	4.39	4.43	4.46	4.50	4.53
CLEBI	32.60	29.80	31.20	31.90	33.30	34.00	35.40	36.10
CRFSA	6.39	6.23	6.31	6.35	6.43	6.47	6.55	6.59
DEVA	4.19	4.09	4.14	4.16	4.21	4.23	4.28	4.30
DOAS	8.27	8.13	8.19	8.23	8.29	8.33	8.39	8.43
DOHOL	0.93	0.89	0.90	0.92	0.93	0.95	0.96	0.98
ECILC	4.41	4.23	4.32	4.36	4.45	4.49	4.58	4.62
EGEEN	284.90	267.03	271.77	278.33	283.07	289.63	294.37	300.93
EKGYO	2.73	2.63	2.66	2.70	2.73	2.77	2.80	2.84
ENKAI	5.49	5.35	5.39	5.44	5.48	5.53	5.57	5.62
ERBOS	75.70	73.13	73.97	74.83	75.67	76.53	77.37	78.23
EREGL	8.48	8.34	8.39	8.44	8.49	8.54	8.59	8.64
FENER	35.24	34.92	35.00	35.12	35.20	35.32	35.40	35.52
FROTO	48.94	47.25	47.89	48.41	49.05	49.57	50.21	50.73
GARAN	10.38	10.11	10.21	10.29	10.39	10.47	10.57	10.65
GLYHO	3.48	3.38	3.43	3.45	3.50	3.52	3.57	3.59
GOLTS	74.50	73.12	73.73	74.12	74.73	75.12	75.73	76.12
GOODY	4.52	4.40	4.46	4.49	4.55	4.58	4.64	4.67
GOZDE	3.74	3.56	3.63	3.69	3.76	3.82	3.89	3.95
GSDHO	0.79	0.75	0.77	0.78	0.80	0.81	0.83	0.84
GSRAY	8.80	8.41	8.57	8.68	8.84	8.95	9.11	9.22
GUBRF	4.73	4.63	4.67	4.70	4.74	4.77	4.81	4.84
HALKB	11.95	11.27	11.56	11.75	12.04	12.23	12.52	12.71
HLGYO	1.03	1.00	1.01	1.02	1.03	1.04	1.05	1.06
HURGZ	1.39	1.28	1.32	1.36	1.40	1.44	1.48	1.52
ICBCT	7.56	6.53	6.91	7.24	7.62	7.95	8.33	8.66
IHLAS	0.63	0.59	0.60	0.62	0.63	0.65	0.66	0.68
IPEKE	6.61	6.25	6.40	6.50	6.65	6.75	6.90	7.00

BİST-100 endeksine dahil hisse senetleri için tahmini işlem aralıkları

	Son Fiyat	Destek 3	Destek 2	Destek 1	Pivot	Direnç 1	Direnç 2	Direnç 3
ISCTR	7.01	6.71	6.84	6.92	7.05	7.13	7.26	7.34
ISGYO	1.35	1.31	1.33	1.34	1.36	1.37	1.39	1.40
IZMDC	3.40	3.30	3.33	3.37	3.40	3.44	3.47	3.51
KARSN	1.44	1.37	1.40	1.42	1.45	1.47	1.50	1.52
KARTN	287.80	283.20	284.40	286.10	287.30	289.00	290.20	291.90
KCHOL	16.67	16.38	16.46	16.56	16.64	16.74	16.82	16.92
KIPA	2.87	2.77	2.82	2.84	2.89	2.91	2.96	2.98
KLGYO	4.92	4.76	4.84	4.88	4.96	5.00	5.08	5.12
KONYA	267.60	262.07	264.53	266.07	268.53	270.07	272.53	274.07
KORDS	7.24	7.08	7.15	7.20	7.27	7.32	7.39	7.44
KOZAA	6.68	6.24	6.39	6.53	6.68	6.82	6.97	7.11
KOZAL	33.24	30.20	30.84	32.04	32.68	33.88	34.52	35.72
KRDMD	2.60	2.47	2.53	2.56	2.62	2.65	2.71	2.74
MAVI	56.20	53.80	54.60	55.40	56.20	57.00	57.80	58.60
METRO	1.02	0.99	1.00	1.01	1.02	1.03	1.04	1.05
MGROS	26.42	25.33	25.71	26.07	26.45	26.81	27.19	27.55
NETAS	15.92	14.81	15.04	15.48	15.71	16.15	16.38	16.82
ODAS	5.80	5.59	5.69	5.74	5.84	5.89	5.99	6.04
OTKAR	106.80	103.20	105.00	105.90	107.70	108.60	110.40	111.30
PETKM	6.32	6.17	6.23	6.28	6.34	6.39	6.45	6.50
PGSUS	29.64	27.91	28.51	29.07	29.67	30.23	30.83	31.39
PRKME	4.53	4.39	4.46	4.49	4.56	4.59	4.66	4.69
SAHOL	10.36	10.15	10.22	10.29	10.36	10.43	10.50	10.57
SASA	6.96	6.67	6.81	6.89	7.03	7.11	7.25	7.33
SISE	4.28	4.15	4.19	4.24	4.28	4.33	4.37	4.42
SKBNK	1.57	1.48	1.50	1.54	1.56	1.60	1.62	1.66
SODA	5.11	5.00	5.06	5.08	5.14	5.16	5.22	5.24
TATGD	5.40	5.29	5.32	5.36	5.39	5.43	5.46	5.50
TAVHL	18.42	17.76	18.00	18.21	18.45	18.66	18.90	19.11
TCELL	14.06	13.73	13.85	13.95	14.07	14.17	14.29	14.39
THYAO	9.88	9.39	9.61	9.75	9.97	10.11	10.33	10.47
TKFEN	12.84	12.51	12.62	12.73	12.84	12.95	13.06	13.17
TKNSA	5.54	5.29	5.40	5.47	5.58	5.65	5.76	5.83
TMSN	7.14	6.90	7.01	7.08	7.19	7.26	7.37	7.44
TOASO	30.24	29.76	30.00	30.12	30.36	30.48	30.72	30.84
TRCAS	2.69	2.60	2.64	2.67	2.71	2.74	2.78	2.81
TRKCM	4.08	3.98	4.00	4.04	4.06	4.10	4.12	4.16
TSKB	1.42	1.37	1.39	1.40	1.42	1.43	1.45	1.46
TSPOR	2.68	2.38	2.53	2.60	2.75	2.82	2.97	3.04
TTKOM	6.77	6.65	6.68	6.73	6.76	6.81	6.84	6.89
TTRAK	77.20	76.27	76.63	76.92	77.28	77.57	77.93	78.22
TUPRS	130.70	126.97	128.03	129.37	130.43	131.77	132.83	134.17
ULKER	19.90	19.18	19.41	19.65	19.88	20.12	20.35	20.59
VAKBN	6.45	6.04	6.20	6.32	6.48	6.60	6.76	6.88
VESTL	7.59	7.43	7.50	7.55	7.62	7.67	7.74	7.79
VKGYO	2.83	2.74	2.78	2.81	2.85	2.88	2.92	2.95
YATAS	21.32	20.79	20.89	21.11	21.21	21.43	21.53	21.75
YAZIC	21.80	20.88	21.24	21.52	21.88	22.16	22.52	22.80
YKBNK	4.47	4.29	4.37	4.42	4.50	4.55	4.63	4.68
ZOREN	1.57	1.53	1.55	1.56	1.58	1.59	1.61	1.62

Dip Zirve Analizi (BİST-50 endeksine dahil hisse senetleri için)

Hisse Senedi	Son Fiyat (TL)	52 hafta		Yılbaşından beri		Dipten uzaklık		Zirveye yakınlık		Dipten uzaklık sıralaması		Zirveye yakınlık sıralaması	
		En düşük	En Yüksek	En düşük	En Yüksek	52 hafta	YBB	52 hafta	YBB	52 hafta	YBB	52 hafta	YBB
AFYON	8.23	6.91	9.94	7.32	9.94	19%	12%	21%	21%	7	7	8	7
AKBNK	9.79	7.14	10.72	7.18	10.72	37%	36%	9%	9%	14	21	30	30
ALARK	7.45	3.40	7.47	4.05	7.47	119%	84%	0%	0%	38	36	48	48
ARCLK	23.36	18.91	27.46	19.11	27.46	24%	22%	18%	18%	10	12	13	13
ASELS	29.76	9.30	29.86	11.96	29.86	220%	149%	0%	0%	47	47	47	47
BIMAS	77.10	45.97	78.90	47.33	78.90	68%	63%	2%	2%	31	32	42	42
BJKAS	4.49	3.71	6.17	3.91	6.17	21%	15%	37%	37%	9	8	3	3
CCOLA	37.08	31.07	44.30	31.97	44.30	19%	16%	19%	19%	8	9	9	9
DOAS	8.27	8.02	10.30	8.02	9.98	3%	3%	25%	21%	1	1	6	8
DOHOL	0.93	0.61	1.11	0.65	1.11	52%	43%	19%	19%	23	26	10	10
ECILC	4.41	2.41	5.08	2.62	5.08	83%	68%	15%	15%	34	34	20	20
EKGYO	2.73	2.47	3.32	2.47	3.32	11%	11%	22%	22%	3	6	7	6
ENKAI	5.49	3.94	5.64	4.65	5.64	39%	18%	3%	3%	17	10	41	41
EREGL	8.48	3.60	8.63	4.33	8.63	136%	96%	2%	2%	43	38	44	44
FROTO	48.94	26.54	50.75	28.15	50.75	84%	74%	4%	4%	35	35	40	40
GARAN	10.38	6.91	11.00	7.11	11.00	50%	46%	6%	6%	22	27	37	37
GLYHO	3.48	1.48	3.99	1.60	3.99	135%	118%	15%	15%	42	41	22	22
GOLTS	74.50	64.76	85.62	68.75	85.62	15%	8%	15%	15%	5	3	21	21
GUBRF	4.73	3.98	5.55	4.31	5.55	19%	10%	17%	17%	6	4	14	14
HALKB	11.95	8.36	15.37	8.86	15.37	43%	35%	29%	29%	20	19	4	4
IHLAS	0.63	0.25	0.73	0.27	0.73	152%	133%	16%	16%	45	45	15	15
IPEKE	6.61	1.84	7.22	1.84	7.22	259%	259%	9%	9%	49	50	31	31
ISCTR	7.01	4.51	7.99	4.76	7.99	56%	47%	14%	14%	25	28	23	23
KCHOL	16.67	11.77	18.14	12.71	18.14	42%	31%	9%	9%	18	15	33	33
KOZAA	6.68	1.88	7.92	1.88	7.92	255%	255%	19%	19%	48	49	11	11
KOZAL	33.24	14.84	37.22	15.05	37.22	124%	121%	12%	12%	39	42	26	26
KRDMD	2.60	1.01	2.78	1.10	2.78	157%	136%	7%	7%	46	46	35	35
MAVI	56.20	40.90	56.35	40.90	56.35	37%	37%	0%	0%	15	22	49	49
MGROS	26.42	16.15	30.50	17.08	30.50	64%	55%	15%	15%	30	29	18	18
NETAS	15.92	9.00	15.94	9.74	15.94	77%	63%	0%	0%	33	33	50	50
OTKAR	106.80	95.99	147.32	97.05	147.32	11%	10%	38%	38%	4	5	2	2
PETKM	6.32	3.12	6.58	3.26	6.58	103%	94%	4%	4%	36	37	38	38
PGSUS	29.64	11.99	30.78	13.02	30.78	147%	128%	4%	4%	44	44	39	39
SAHOL	10.36	8.32	11.55	8.63	11.55	25%	20%	11%	11%	11	11	27	27
SASA	6.96	1.41	8.84	2.25	8.84	392%	209%	27%	27%	50	48	5	5
SISE	4.28	2.74	4.60	3.21	4.60	56%	33%	7%	7%	26	18	34	34
SODA	5.11	3.22	5.90	4.18	5.90	59%	22%	15%	15%	27	13	17	17
TATGD	5.40	4.94	8.20	5.00	8.20	9%	8%	52%	52%	2	2	1	1
TAVHL	18.42	11.56	21.82	13.01	21.82	59%	42%	18%	18%	29	24	12	12
TCELL	14.06	8.15	14.38	8.69	14.38	72%	62%	2%	2%	32	31	43	43
THYAO	9.88	4.54	10.54	4.76	10.54	118%	108%	7%	7%	37	40	36	36
TKFEN	12.84	5.65	12.99	5.69	12.99	127%	126%	1%	1%	40	43	45	45
TOASO	30.24	19.70	33.50	22.21	33.50	54%	36%	11%	11%	24	20	29	29
TTKOM	6.77	4.99	7.38	5.10	7.38	36%	33%	9%	9%	13	17	32	32
TUPRS	130.70	56.61	131.50	64.05	131.50	131%	104%	1%	1%	41	39	46	46
ULKER	19.90	14.70	22.66	15.09	22.66	35%	32%	14%	14%	12	16	24	24
VAKBN	6.45	4.06	7.31	4.13	7.31	59%	56%	13%	13%	28	30	25	25
VESTL	7.59	5.45	8.77	6.11	8.77	39%	24%	16%	16%	16	14	16	16
YKBNK	4.47	3.05	4.98	3.25	4.98	47%	38%	11%	11%	21	23	28	28
ZOREN	1.57	1.10	1.81	1.10	1.81	43%	43%	15%	15%	19	25	19	19

YBB: Yılbaşından bugüne

Yatırım Merkezlerimiz

Genel Müdürlük

Nispetiye Cad. B-3 Blok Kat: 7-9
Akmerkez Etiler - İSTANBUL
0 212 355 46 46

Adana

Cemal Paşa Mah. Gazipaşa Bul.
Cemal Uğurlu Apt. Kat: 1 D: 4 ADANA

(0 322) 457 77 55

Ankara

Remzi Oğuz Arık Mah. Tunalı Hilmi Cad.
Yaprak Apt. No: 94 Kat: 2 D: 9
Kavaklıdere Çankaya - ANKARA

(0 312) 435 18 36

Antalya

Şirinyalı Mah. İsmet Gökşen Cad. Özden
Apt. No:82/6 Muratpaşa - ANTALYA

(0 242) 248 45 20

Bakırköy

İstanbul Cad. Bakırköy İş Merkezi No:
6 Kat: 4 D: 14 Bakırköy - İSTANBUL

(0 212) 570 52 59

Bursa

Muradiye Mah. Çekirge Cad. Koçer Apt.
No: 49 Kat: 2 D: 4 Osmangazi - BURSA

(0 224) 225 64 10

Denizli

Saraylar Mah. 2. Ticari Yol No: 32 Kat: 5
DENİZLİ

(0 258) 265 87 85

Erenköy

Bağdat Cad. Çubukçu Apt. No: 333
Kat: 2 D: 4 Kadıköy - İSTANBUL

(0 216) 348 82 82

Gaziantep

İncilipinar Mah. Gazimuhtarpaşa Bul.
Kepkepzade Park İş Merkezi B Blok No:
18 Kat: 1 D: 5 GAZİANTEP

(0 342) 232 35 35

Girne

Şehit Necati Gürkaya Mevkii Çağdaş Apt.
Kat: 1 D: 1 Girne - KKTC

(0 392) 815 14 54-55-56

İzmir

Şair Eşref Bul. Ragıp Şanlı İş Merkezi
No: 6 Kat: 3 D: 306 Çankaya - İZMİR

(0 232) 445 01 61

İzmit

Hürriyet Cad. Kaya İşhanı No: 39/5 İzmit -
KOCAELİ

(0 262) 323 11 33

İzmit İrtibat

Ömerağa Mah. Alemdar Cad. İ. Kolaylı
Apt. No: 8 Kat: 2 İzmit KOCAELİ

(0 262) 260 01 01

Karadeniz Ereğli

Murtaza Mah. Hamamüstü Sok. İ. Esat
Taneri İş Merkezi No: 19 Kat: 2
Karadeniz Ereğli - ZONGULDAK

(0 372) 316 40 50

Kartal

Üsküdar Cad. Cevat Kayacan Apt. No:
26 Kat: 4 D: 8 Kartal - İSTANBUL

(0 216) 306 22 71 - 306 22 06

Kayseri

Cumhuriyet Mah. Sultan Hamam Cad.
Kavuncu İş Merkezi No: 17 Kat: 1 D: 2
KAYSERİ

(0 352) 221 08 68 - 222 82 51

Mersin

Çankaya Mah. Bahri Ok İş Merkezi B
Blok No: 78 MERSİN

(0 324) 238 11 89

Uyarı Notu

Bu raporda yer alan yatırım bilgi, yorum ve tavsiyeleri, yorum ve tavsiyede bulunanların kişisel görüşlerine dayanmakta olup finansal bilgi ve genel yatırım tavsiyesi kapsamında hazırlanmıştır ve hiçbir şekilde yatırım danışmanlığı kapsamında değildir. Yatırım danışmanlığı hizmeti; yetkili kuruluşlar tarafından kişilerin risk ve getiri tercihleri dikkate alınarak kişiye özel sunulmaktadır. Burada yer alan yorum ve tavsiyeler ise genel niteliktedir. Bu tavsiyeler, mali durumunuz ile risk ve getiri tercihlerinize uygun olmayabilir. Bu nedenle, sadece burada yer alan bilgilere dayanarak yatırım kararı verilmesi beklentilerinize uygun sonuçlar doğurmayabilir.

Yatırım Danışmanlığı hizmeti talep edilmesi halinde; yatırımcının Tacirler Yatırım Menkul Değerler A.Ş. ile Yatırım Danışmanlığı sözleşmesi imzalamış olması, Yerindelik Testi'ni tamamlamış ve risk grubunun belirlemiş olması zorunludur.

Bu raporda yer alan her türlü bilgi, yorum ve tavsiye uygunluk testi ile tespit edilecek risk grubunuz ve getiri beklentiniz ile uyumlu olmayabilir. Dolayısıyla, uygunluk testi neticesinde risk grubunuz tespit edilmeden sadece burada yer alan bilgilere dayanılarak yatırım kararı verilmesi amaç, bilgi ve tecrübenize uygun sonuçlar doğurmayabilir.

Bu rapor herhangi bir sürede belirli bir getirinin sağlanacağına dair bir taahhüt içermemekte olup, zaman içerisinde piyasa koşullarında meydana gelen değişiklikler nedeniyle yorum ve tavsiyelerde değişiklikler söz konusu olabilir. Bu raporda bahsedilen yatırım araçlarının fiyatları ve değerleri yatırımcıların menfaatlerine aykırı olarak hareket edebilir ve netice itibarıyla yatırımcılar anaparalarını kaybetme riski ile karşı karşıya kalabilirler. Bu raporda yer alan geçmiş performans verileri gelecekte elde edilecek sonuçların bir garantisi olarak kabul edilemez.

Bu raporda yer alan tüm bilgiler ve görüşler yatırımcıları bilgilendirmek amacıyla, Tacirler Yatırım Menkul Değerler A.Ş. tarafından güncel ve güvenilir kaynaklardan temin edilmiş olmakla beraber, Tacirler Yatırım Menkul Değerler A.Ş. söz konusu bilgilerin doğru ve tam olduğunu taahhüt etmemektedir. Raporlardaki yorumlardan, bilgilerin tam veya doğru olmaması ve/veya güncellenme nedeniyle doğabilecek maddi ve manevi zararlardan Tacirler Yatırım Menkul Değerler A.Ş. ve çalışanları sorumlu tutulamaz.

Bu rapor, sadece gönderildiği kişilerin kullanımı içindir. Bu raporun tümü veya bir kısmı Tacirler Yatırım Menkul Değerler A.Ş.'nin yazılı izni olmadan çoğaltılamaz, yayımlanamaz veya üçüncü kişilere gösterilemez, ticari amaçla kullanılamaz. Aksi halde, Tacirler Yatırım Menkul Değerler A.Ş. uğramış olduğu bütün zarar ve ziyanı talep etme hakkını saklı tutar.