

BIST 100 Teknik Analiz



Vade	Üssel H.O.	H.O. Kesişim	Trend Yönü	Trendin Gücü	En son	5 gün önce	20 gün önce
Kısa	5 günlük	5-22	Yukarı	Kuvvetlenen yükseliş	118,149	115,860	119,345
Orta	22 günlük	22-50	Yukarı	Kuvvetlenen yükseliş	116,667	115,831	116,934
Uzun	50 günlük	50-200	Yukarı	Kuvvetlenen yükseliş	115,162	114,575	113,864

BIST-100	Destek 3	Destek 2	Destek 1	Kapanış	Pivot	Direnç 1	Direnç 2	Direnç 3
	117,497	117,906	118,428	118,951	118,837	119,359	119,768	120,290

119.400 dünde zorlanmaya devam etti ama yine kırlamadı. 118.500-119.250 aralığında yatay seyrini korudu. Dünkü kapanış da seans içi kanal desteğinde gerçekleşti. Bugün 118.300/118.600 desteğinin yeniden tutmasını bekliyoruz ama 119.000 altında bugün kapattığımız taktirde 118.000'ne doğru geri çekilme ve yatay sıkışık seyre dönebiliriz. 121.500 zirvesi öncesinde ana direncimiz 119.400 seviyesi, 118.000 ana desteği kırılırsa kısa vadeli pozisyonlar için stop noktası olarak izlenmeli.

GÜNLÜK TEKNİK ANALİZ BAZLI HİSSE ÖNERİLERİ

Hisse	Beklenen Yön	İşlem seviyesi	Hedef	Stop-loss	Önceki hafta en düşük - en yüksek
ANACM	Yükseliş	3.22	3.36	3.18	3.08 - 3.25
ENJSA	Yükseliş	6.99	7.08	6.96	6.96 - 7.11
KCHOL	Yükseliş	17.99	18.28	17.80	17.63 - 18.21
PETKM	Yükseliş	8.07	8.15	8.03	7.90 - 8.07

* Fiyatlama tarihi: 28 Şubat 2018

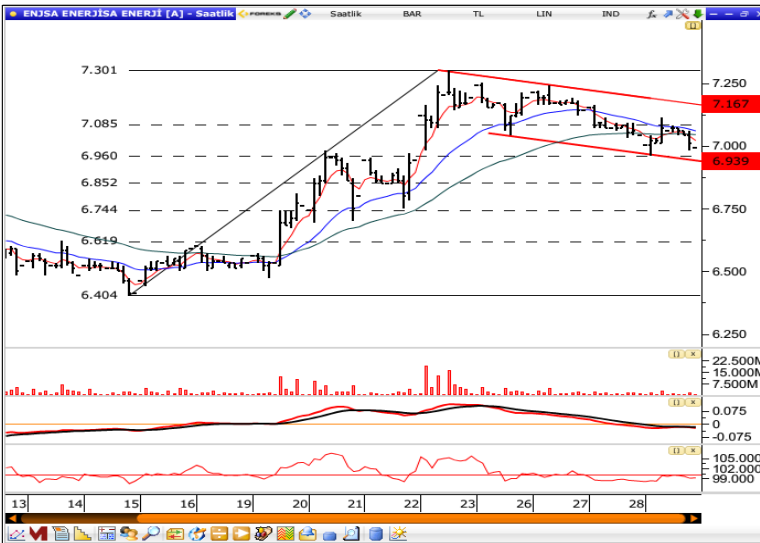


Anadolu Cam



Anadolu Cam , dün gün içinde en düşük 3.08 seviyesini test etti ve günü 3.22 seviyesinden kapattı. Senette 3.36 seviyesini hedef olarak belirlerken, stop-loss seviyesini ise 3.18 olarak görüyoruz.

Direnç seviyeleri 3.36 / 3.40
Destek seviyeleri 3.18 / 3.14



Enerjisa



Enerjisa , dün gün içinde en düşük 6.96 seviyesini test etti ve günü 6.99 seviyesinden kapattı. Senette 7.08 seviyesini hedef olarak belirlerken, stop-loss seviyesini ise 6.96 olarak görüyoruz.

Direnç seviyeleri 7.08 / 7.16
Destek seviyeleri 6.96 / 6.93



Koç Holding



Koç Holding , dün gün içinde en düşük 17.63 seviyesini test etti ve günü 17.99 seviyesinden kapattı. Senette 18.28 seviyesini hedef olarak belirlerken, stop-loss seviyesini ise 17.80 olarak görüyoruz.

Direnç seviyeleri 18.28 / 18.54
Destek seviyeleri 17.80 / 17.50



Petkim



Petkim , dün gün içinde en düşük 7.90 seviyesini test etti ve günü 8.07 seviyesinden kapattı. Senette 8.15 seviyesini hedef olarak belirlerken, stop-loss seviyesini ise 8.03 olarak görüyoruz.

Direnç seviyeleri
Destek seviyeleri

8.15 / 8.25
8.03 / 8.00

BİST-100 endeksine dahil hisse senetleri için tahmini işlem aralıkları

	Son Fiyat	Destek 3	Destek 2	Destek 1	Pivot	Direnç 1	Direnç 2	Direnç 3
AEFES	25.68	24.90	25.24	25.46	25.80	26.02	26.36	26.58
AFYON	7.68	7.58	7.61	7.65	7.68	7.72	7.75	7.79
AKBNK	10.63	10.41	10.48	10.56	10.63	10.71	10.78	10.86
AKENR	0.93	0.90	0.91	0.92	0.93	0.94	0.95	0.96
AKSA	15.40	14.98	15.15	15.27	15.44	15.56	15.73	15.85
AKSEN	4.77	4.61	4.66	4.71	4.76	4.81	4.86	4.91
ALARK	6.84	6.72	6.76	6.80	6.84	6.88	6.92	6.96
ALGYO	49.84	48.89	49.23	49.53	49.87	50.17	50.51	50.81
ANACM	3.22	2.95	3.01	3.12	3.18	3.29	3.35	3.46
ANELE	3.83	3.36	3.46	3.64	3.74	3.92	4.02	4.20
ARCLK	18.95	18.63	18.74	18.84	18.95	19.05	19.16	19.26
ASELS	31.16	30.68	30.92	31.04	31.28	31.40	31.64	31.76
AYGAZ	15.61	15.15	15.34	15.47	15.66	15.79	15.98	16.11
BAGFS	9.72	9.31	9.51	9.61	9.81	9.91	10.11	10.21
BANVT	19.00	17.31	17.77	18.39	18.85	19.47	19.93	20.55
BERA	2.70	1.99	2.16	2.43	2.60	2.87	3.04	3.31
BIMAS	75.20	73.47	74.03	74.62	75.18	75.77	76.33	76.92
BIZIM	7.30	6.96	7.04	7.17	7.25	7.38	7.46	7.59
BJKAS	3.82	3.75	3.78	3.80	3.83	3.85	3.88	3.90
BRISA	7.15	7.08	7.10	7.13	7.15	7.18	7.20	7.23
BRSAN	13.55	12.13	12.62	13.08	13.57	14.03	14.52	14.98
CCOLA	36.92	33.59	34.47	35.69	36.57	37.79	38.67	39.89
CEMTS	4.70	4.12	4.23	4.47	4.58	4.82	4.93	5.17
DEVA	4.22	4.06	4.11	4.16	4.21	4.26	4.31	4.36
DGKLB	3.51	3.25	3.33	3.42	3.50	3.59	3.67	3.76
DOAS	8.51	8.33	8.41	8.46	8.54	8.59	8.67	8.72
DOHOL	0.80	0.77	0.77	0.79	0.79	0.81	0.81	0.83
ECILC	4.18	4.11	4.13	4.16	4.18	4.21	4.23	4.26
EGEEN	315.90	305.07	310.43	313.17	318.53	321.27	326.63	329.37
EKGYO	2.64	2.54	2.57	2.61	2.64	2.68	2.71	2.75
ENJSA	6.99	6.78	6.87	6.93	7.02	7.08	7.17	7.23
ENKAI	5.49	5.37	5.43	5.46	5.52	5.55	5.61	5.64
ERBOS	81.20	78.60	79.40	80.30	81.10	82.00	82.80	83.70
EREGL	11.36	10.35	10.58	10.97	11.20	11.59	11.82	12.21
FENER	36.20	35.33	35.71	35.95	36.33	36.57	36.95	37.19
FROTO	62.70	60.85	61.60	62.15	62.90	63.45	64.20	64.75
GARAN	11.73	11.49	11.58	11.66	11.75	11.83	11.92	12.00
GLYHO	3.99	3.81	3.89	3.94	4.02	4.07	4.15	4.20
GOLTS	62.25	61.48	61.82	62.03	62.37	62.58	62.92	63.13
GOODY	4.07	3.99	4.01	4.04	4.06	4.09	4.11	4.14
GOZDE	5.55	5.16	5.35	5.45	5.64	5.74	5.93	6.03
GSDHO	0.85	0.82	0.82	0.84	0.84	0.86	0.86	0.88
GSRAY	5.97	5.85	5.90	5.94	5.99	6.03	6.08	6.12
GUBRF	4.53	4.45	4.48	4.50	4.53	4.55	4.58	4.60
HALKB	9.63	9.28	9.46	9.54	9.72	9.80	9.98	10.06
HLGYO	0.93	0.90	0.91	0.92	0.93	0.94	0.95	0.96
HURGZ	1.07	1.03	1.05	1.06	1.08	1.09	1.11	1.12
ICBCT	4.16	4.07	4.11	4.13	4.17	4.19	4.23	4.25
IEYHO	0.44	0.36	0.38	0.41	0.43	0.46	0.48	0.51
IHLAS	0.47	0.44	0.45	0.46	0.47	0.48	0.49	0.50

BİST-100 endeksine dahil hisse senetleri için tahmini işlem aralıkları

	Son Fiyat	Destek 3	Destek 2	Destek 1	Pivot	Direnç 1	Direnç 2	Direnç 3
IHLGM	1.72	1.68	1.69	1.71	1.72	1.74	1.75	1.77
IPEKE	4.99	4.81	4.86	4.93	4.98	5.05	5.10	5.17
ISCTR	7.60	7.33	7.40	7.50	7.57	7.67	7.74	7.84
ISGYO	1.38	1.33	1.35	1.36	1.38	1.39	1.41	1.42
KARSN	2.07	2.03	2.04	2.06	2.07	2.09	2.10	2.12
KARTN	286.50	282.30	284.10	285.30	287.10	288.30	290.10	291.30
KCHOL	17.99	17.10	17.36	17.68	17.94	18.26	18.52	18.84
KIPA	4.42	4.12	4.24	4.33	4.45	4.54	4.66	4.75
KORDS	7.57	7.43	7.47	7.52	7.56	7.61	7.65	7.70
KOZAA	5.45	5.29	5.34	5.39	5.44	5.49	5.54	5.59
KOZAL	32.78	31.27	31.99	32.39	33.11	33.51	34.23	34.63
KRDMD	3.44	3.35	3.37	3.41	3.43	3.47	3.49	3.53
MAVI	53.35	50.85	51.85	52.60	53.60	54.35	55.35	56.10
METRO	1.03	0.95	0.98	1.01	1.04	1.07	1.10	1.13
MGROS	24.08	23.44	23.76	23.92	24.24	24.40	24.72	24.88
MPARK	19.00	18.70	18.80	18.90	19.00	19.10	19.20	19.30
NETAS	14.70	14.32	14.49	14.59	14.76	14.86	15.03	15.13
NTHOL	2.26	2.17	2.21	2.24	2.28	2.31	2.35	2.38
ODAS	7.70	6.93	7.09	7.39	7.55	7.85	8.01	8.31
OTKAR	119.00	116.73	117.47	118.23	118.97	119.73	120.47	121.23
PETKM	8.07	7.79	7.84	7.96	8.01	8.13	8.18	8.30
PGSUS	35.46	34.57	34.89	35.17	35.49	35.77	36.09	36.37
PRKME	3.76	3.67	3.70	3.73	3.76	3.79	3.82	3.85
SAHOL	10.74	10.57	10.63	10.68	10.74	10.79	10.85	10.90
SASA	10.35	9.86	10.04	10.20	10.38	10.54	10.72	10.88
SISE	4.78	4.58	4.67	4.73	4.82	4.88	4.97	5.03
SKBNK	1.60	1.54	1.56	1.58	1.60	1.62	1.64	1.66
SNGYO	0.75	0.72	0.73	0.74	0.75	0.76	0.77	0.78
SODA	5.07	4.94	4.98	5.03	5.07	5.12	5.16	5.21
TATGD	5.96	5.68	5.75	5.85	5.92	6.02	6.09	6.19
TAVHL	23.20	20.33	21.59	22.39	23.65	24.45	25.71	26.51
TCELL	15.34	14.92	15.09	15.21	15.38	15.50	15.67	15.79
THYAO	19.07	18.20	18.38	18.72	18.90	19.24	19.42	19.76
TKFEN	18.17	16.90	17.42	17.80	18.32	18.70	19.22	19.60
TKNSA	4.80	4.56	4.63	4.72	4.79	4.88	4.95	5.04
TMSN	8.16	7.99	8.07	8.12	8.20	8.25	8.33	8.38
TOASO	30.38	29.85	30.11	30.25	30.51	30.65	30.91	31.05
TRCAS	2.40	2.30	2.33	2.36	2.39	2.42	2.45	2.48
TRKCM	4.85	4.52	4.59	4.72	4.79	4.92	4.99	5.12
TSKB	1.69	1.62	1.64	1.66	1.68	1.70	1.72	1.74
TTKOM	6.54	6.29	6.37	6.45	6.53	6.61	6.69	6.77
TTRAK	77.60	76.67	77.03	77.32	77.68	77.97	78.33	78.62
TUPRS	116.90	113.80	114.70	115.80	116.70	117.80	118.70	119.80
ULKER	22.56	20.72	21.56	22.06	22.90	23.40	24.24	24.74
VAKBN	7.35	6.91	7.03	7.19	7.31	7.47	7.59	7.75
VESTL	10.85	10.24	10.46	10.66	10.88	11.08	11.30	11.50
VKGYO	2.69	2.57	2.62	2.65	2.70	2.73	2.78	2.81
YATAS	29.20	25.89	26.61	27.91	28.63	29.93	30.65	31.95
YKBNK	4.76	4.68	4.70	4.73	4.75	4.78	4.80	4.83
ZOREN	2.17	2.04	2.08	2.12	2.16	2.20	2.24	2.28

Dip Zirve Analizi (BİST-50 endeksine dahil hisse senetleri için)

Hisse Senedi	Son Fiyat (TL)	52 hafta		Yılbaşından beri		Dipten uzaklık		Zirveye yakınlık		Dipten uzaklık sıralaması		Zirveye yakınlık sıralaması	
		En düşük	En Yüksek	En düşük	En Yüksek	52 hafta	YBB	52 hafta	YBB	52 hafta	YBB	52 hafta	YBB
AFYON	7.68	6.80	9.94	6.80	9.94	13%	13%	29%	29%	9	7	10	10
AKBNK	10.63	8.40	11.20	7.18	11.20	27%	48%	5%	5%	20	22	39	39
ALARK	6.84	4.34	7.86	4.05	7.86	58%	69%	15%	15%	33	30	23	23
ARCLK	18.95	18.44	27.46	18.44	27.46	3%	3%	45%	45%	2	2	5	5
ASELS	31.16	14.55	47.22	11.95	47.22	114%	161%	52%	52%	42	41	3	3
BIMAS	75.20	50.31	82.45	46.98	82.45	49%	60%	10%	10%	30	28	31	31
BJKAS	3.82	3.72	6.17	3.72	6.17	3%	3%	62%	62%	1	1	1	1
CCOLA	36.92	31.80	44.30	31.80	44.30	16%	16%	20%	20%	11	8	20	21
DOHOL	0.80	0.65	1.11	0.65	1.11	23%	23%	39%	39%	15	12	8	8
ECILC	4.18	2.92	5.08	2.62	5.08	43%	59%	22%	22%	28	26	19	20
EKGYO	2.64	2.38	3.32	2.38	3.32	11%	11%	26%	26%	5	5	14	14
ENJSA	6.99	6.41	7.19	6.41	7.19	9%	9%	3%	3%	4	4	44	44
ENKAI	5.49	4.92	6.16	4.62	6.16	11%	19%	12%	12%	6	9	27	27
EREGL	11.36	5.38	11.43	4.33	11.43	111%	162%	1%	1%	41	42	48	48
FROTO	62.70	32.39	64.00	27.55	64.00	94%	128%	2%	2%	38	38	45	45
GARAN	11.73	8.30	12.75	7.11	12.75	41%	65%	9%	9%	26	29	34	34
GLYHO	3.99	2.52	5.01	1.60	5.01	58%	149%	26%	26%	34	40	15	15
GOZDE	5.55	2.06	6.17	1.76	6.17	169%	215%	11%	11%	45	47	28	28
GUBRF	4.53	3.54	5.55	3.54	5.55	28%	28%	23%	23%	22	15	18	19
HALKB	9.63	8.60	15.37	8.60	15.37	12%	12%	60%	60%	7	6	2	2
İPEKE	4.99	1.84	7.22	1.84	7.22	171%	171%	45%	45%	46	43	6	6
ISCTR	7.60	5.97	8.32	4.76	8.32	27%	60%	9%	9%	21	27	32	32
KCHOL	17.99	14.53	19.40	12.71	19.40	24%	42%	8%	8%	16	20	36	36
KOZAA	5.45	1.88	7.92	1.88	7.92	190%	190%	45%	45%	47	45	4	4
KOZAL	32.78	17.23	44.00	15.05	44.00	90%	118%	34%	34%	37	37	9	9
KRDMD	3.44	1.12	3.49	1.10	3.49	207%	213%	1%	1%	48	46	46	46
MGROS	24.08	19.70	30.50	17.08	30.50	22%	41%	27%	27%	13	19	12	12
MPARK	19.00	18.32	19.00	18.32	19.00	4%	4%	0%	0%	3	3	49	49
NETAS	14.70	9.82	18.99	9.74	18.99	50%	51%	29%	29%	31	25	11	11
NTHOL	2.26	1.80	3.17	1.80	3.19	26%	26%	40%	41%	18	14	7	7
OTKAR	119.00	97.05	141.64	97.05	147.32	23%	23%	19%	24%	14	11	21	18
PETKM	8.07	3.94	8.56	3.26	8.56	105%	148%	6%	6%	40	39	38	38
PGSUS	35.46	14.15	37.30	13.02	37.30	151%	172%	5%	5%	44	44	40	40
SAHOL	10.74	9.52	11.60	8.63	11.60	13%	24%	8%	8%	8	13	35	35
SASA	10.35	2.57	12.96	2.25	12.96	303%	360%	25%	25%	50	50	16	16
SISE	4.78	3.45	5.25	3.21	5.25	39%	49%	10%	10%	25	23	30	30
SKBNK	1.60	1.16	2.02	1.16	2.02	38%	38%	26%	26%	24	18	13	13
SODA	5.07	4.43	5.90	4.18	5.90	14%	21%	16%	16%	10	10	22	22
TAVHL	23.20	13.70	24.90	13.01	24.90	69%	78%	7%	7%	35	33	37	37
TCELL	15.34	10.09	17.50	8.43	17.50	52%	82%	14%	14%	32	34	24	24
THYAO	19.07	5.38	19.07	4.76	19.07	254%	301%	0%	0%	49	49	49	49
TKFEN	18.17	7.54	18.86	5.69	18.86	141%	220%	4%	4%	43	48	43	43
TOASO	30.38	25.95	34.62	22.21	34.62	17%	37%	14%	14%	12	17	25	25
TTKOM	6.54	5.24	7.38	5.10	7.38	25%	28%	13%	13%	17	16	26	26
TUPRS	116.90	78.61	145.00	64.05	145.00	49%	83%	24%	24%	29	35	17	17
ULKER	22.56	17.08	25.02	15.09	25.02	32%	50%	11%	11%	23	24	29	29
VAKBN	7.35	5.20	7.73	4.13	7.73	41%	78%	5%	5%	27	32	41	41
VESTL	10.85	6.11	11.84	6.11	11.84	78%	78%	9%	9%	36	31	33	33
YKBNK	4.76	3.77	4.98	3.25	4.98	26%	46%	5%	5%	19	21	42	42
ZOREN	2.17	1.12	2.19	1.10	2.19	94%	97%	1%	1%	39	36	47	47

YBB: Yılbaşından bugüne

Yatırım Merkezlerimiz

Genel Müdürlük

Nispetiye Cad. B-3 Blok Kat: 9 Akmerkez
Etiler - İSTANBUL
0 212 355 46 46

Adana

Cemal Paşa Mah. Gazipaşa Bul.
Cemal Uğurlu Apt. Kat: 1 D: 4 ADANA

(0 322) 457 77 55

Ankara

Remzi Oğuz Arık Mah. Tunalı Hilmi Cad.
Yaprak Apt. No: 94 Kat: 2 D: 9
Kavaklıdere Çankaya - ANKARA

(0 312) 435 18 36

Antalya

Şirinyalı Mah. İsmet Gökşen Cad. Özden
Apt. No:82/6 Muratpaşa - ANTALYA

(0 242) 248 45 20

Bakırköy

İstanbul Cad. Bakırköy İş Merkezi No:
6 Kat: 4 D: 14 Bakırköy - İSTANBUL

(0 212) 570 52 59

Bursa

Muradiye Mah. Çekirge Cad. Koçer Apt.
No: 49 Kat: 2 D: 4 Osmangazi - BURSA

(0 224) 225 64 10

Denizli

Saraylar Mah. 2. Ticari Yol No: 32 Kat: 5
DENİZLİ

(0 258) 265 87 85

Erenköy

Bağdat Cad. Çubukçu Apt. No: 333
Kat: 2 D: 4 Kadıköy - İSTANBUL

(0 216) 348 82 82

Gaziantep

İncilipinar Mah. Gazimuhtarpaşa Bul.
Kepkepzade Park İş Merkezi B Blok No:
18 Kat: 1 D: 5 GAZİANTEP

(0 342) 232 35 35

Girne

Şehit Necati Gürkaya Mevkii Çağdaş Apt.
Kat: 1 D: 1 Girne - KKTC

(0 392) 815 14 54-55-56

İzmir

Şair Eşref Bul. Ragıp Şanlı İş Merkezi
No: 6 Kat: 3 D: 306 Çankaya - İZMİR

(0 232) 445 01 61

İzmit

Hürriyet Cad. Kaya İşhanı No: 39/5 İzmit -
KOCAELİ

(0 262) 323 11 33

İzmit İrtibat

Ömerağa Mah. Alemdar Cad. İ. Kolaylı
Apt. No: 8 Kat: 2 İzmit KOCAELİ

(0 262) 260 01 01

Karadeniz Ereğli

Murtaza Mah. Hamamüstü Sok. İ. Esat
Taneri İş Merkezi No: 19 Kat: 2
Karadeniz Ereğli - ZONGULDAK

(0 372) 316 40 50

Kartal

Üsküdar Cad. Cevat Kayacan Apt. No:
26 Kat: 4 D: 8 Kartal - İSTANBUL

(0 216) 306 22 71 - 306 22 06

Kayseri

Cumhuriyet Mah. Turan Cad. Turan Plaza
Apt. No:8 Kat:2 D:5 Melikgazi / KAYSERİ

(0 352) 221 08 68 - 222 82 51

Mersin

Çankaya Mah. Bahri Ok İş Merkezi B
Blok No: 78 MERSİN

(0 324) 238 11 89

Marmaris İrtibat Bürosu

Kemeraltı Mah. Orgeneral Mustafa
Muğlalı Cad. Güven Apt. No: 22 D: 2
Marmaris / MUĞLA

(0 252) 321 08 00

Uyarı Notu

Bu raporda yer alan yatırım bilgi, yorum ve tavsiyeleri, yorum ve tavsiyede bulunanların kişisel görüşlerine dayanmakta olup finansal bilgi ve genel yatırım tavsiyesi kapsamında hazırlanmıştır ve hiçbir şekilde yatırım danışmanlığı kapsamında değildir. Yatırım danışmanlığı hizmeti; yetkili kuruluşlar tarafından kişilerin risk ve getiri tercihleri dikkate alınarak kişiye özel sunulmaktadır. Burada yer alan yorum ve tavsiyeler ise genel niteliktedir. Bu tavsiyeler, mali durumunuz ile risk ve getiri tercihlerinize uygun olmayabilir. Bu nedenle, sadece burada yer alan bilgilere dayanarak yatırım kararı verilmesi beklentilerinize uygun sonuçlar doğurmayabilir.

Yatırım Danışmanlığı hizmeti talep edilmesi halinde; yatırımcının Tacirler Yatırım Menkul Değerler A.Ş. ile Yatırım Danışmanlığı sözleşmesi imzalamış olması, Yerindelik Testi'ni tamamlamış ve risk grubunun belirlemiş olması zorunludur.

Bu raporda yer alan her türlü bilgi, yorum ve tavsiye uygunluk testi ile tespit edilecek risk grubunuz ve getiri beklentiniz ile uyumlu olmayabilir. Dolayısıyla, uygunluk testi neticesinde risk grubunuz tespit edilmeden sadece burada yer alan bilgilere dayanılarak yatırım kararı verilmesi amaç, bilgi ve tecrübenize uygun sonuçlar doğurmayabilir.

Bu rapor herhangi bir sürede belirli bir getirinin sağlanacağına dair bir taahhüt içermemekte olup, zaman içerisinde piyasa koşullarında meydana gelen değişiklikler nedeniyle yorum ve tavsiyelerde değişiklikler söz konusu olabilir. Bu raporda bahsedilen yatırım araçlarının fiyatları ve değerleri yatırımcıların menfaatlerine aykırı olarak hareket edebilir ve netice itibarıyla yatırımcılar anaparalarını kaybetme riski ile karşı karşıya kalabilirler. Bu raporda yer alan geçmiş performans verileri gelecekte elde edilecek sonuçların bir garantisi olarak kabul edilemez.

Bu raporda yer alan tüm bilgiler ve görüşler yatırımcıları bilgilendirmek amacıyla, Tacirler Yatırım Menkul Değerler A.Ş. tarafından güncel ve güvenilir kaynaklardan temin edilmiş olmakla beraber, Tacirler Yatırım Menkul Değerler A.Ş. söz konusu bilgilerin doğru ve tam olduğunu taahhüt etmemektedir. Raporlardaki yorumlardan, bilgilerin tam veya doğru olmaması ve/veya güncellenme nedeniyle doğabilecek maddi ve manevi zararlardan Tacirler Yatırım Menkul Değerler A.Ş. ve çalışanları sorumlu tutulamaz.

Bu rapor, sadece gönderildiği kişilerin kullanımı içindir. Bu raporun tümü veya bir kısmı Tacirler Yatırım Menkul Değerler A.Ş.'nin yazılı izni olmadan çoğaltılamaz, yayınlanamaz veya üçüncü kişilere gösterilemez, ticari amaçla kullanılamaz. Aksi halde, Tacirler Yatırım Menkul Değerler A.Ş. uğramış olduğu bütün zarar ve ziyanı talep etme hakkını saklı tutar.