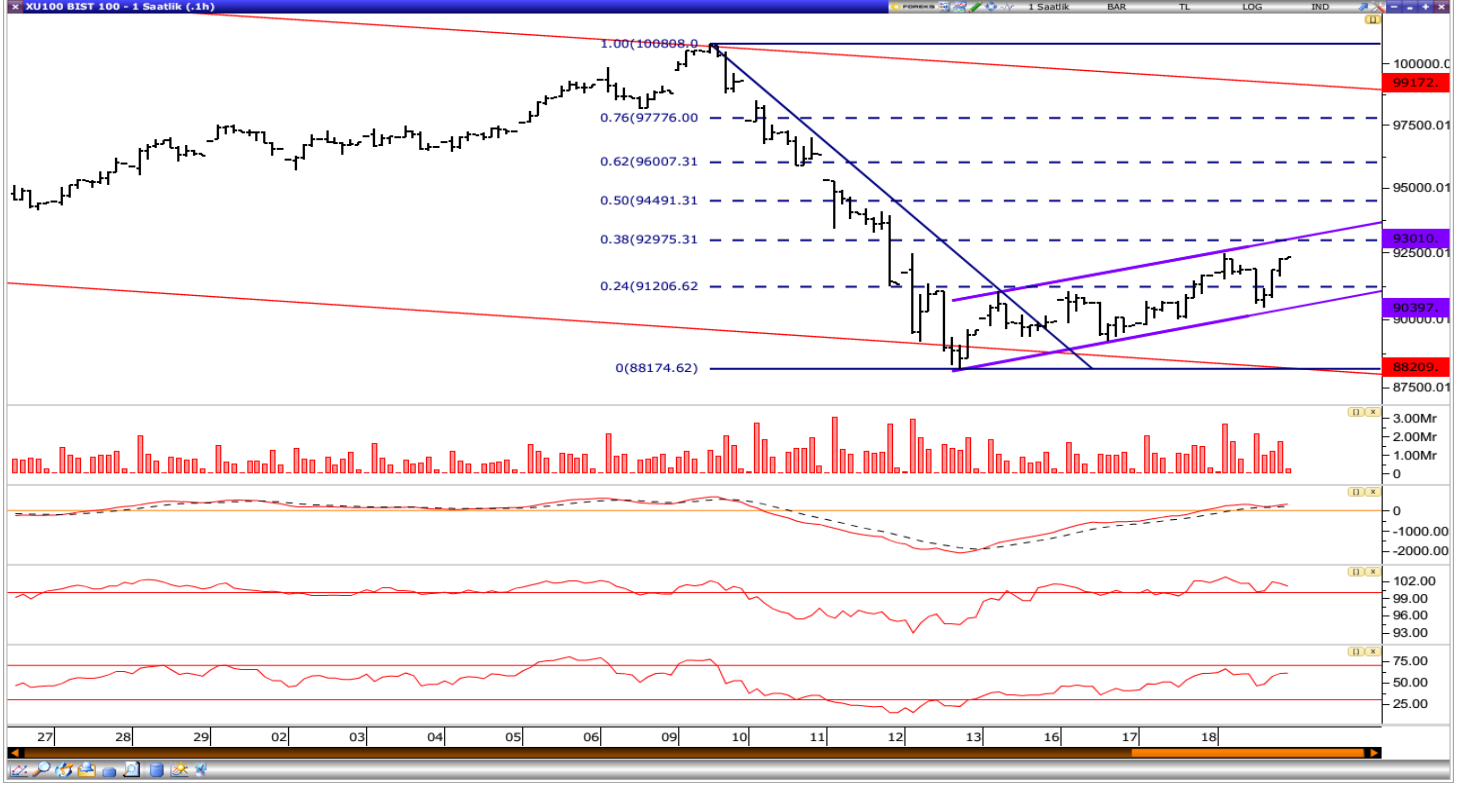


BIST 100 Teknik Analiz



Vade	Üssel H.O.	H.O. Keşişim	Trend Yönü	Trendin Gücü	En son	5 gün önce	20 gün önce
Kısa	5 günlük	5-22	Aşağı	Kuvvetlenen düşüş	91,787	93,541	94,697
Orta	22 günlük	22-50	Aşağı	Kuvvetlenen düşüş	94,577	96,146	97,810
Uzun	50 günlük	50-200	Aşağı	Kuvvetlenen düşüş	98,011	99,237	102,096

BIST-100	Destek 3	Destek 2	Destek 1	Kapanış	Pivot	Direnç 1	Direnç 2	Direnç 3
	88,975	89,698	91,010	92,322	91,733	93,045	93,768	95,080

Son iki gündür yükseliş yükselen işlem hacimleriyle gerçekleşiyor. Dünkü işlem hacminin büyüklüğü geçen hafta yaşanan düşüşte yaşanan işlem hacmine yaklaştı. İki gündür gün içi geri çekilmelere ve dalgalanmalara rağmen gün içi en yüksek kapanışlarda tepkinin güçlü olduğunu gösteriyor. Bugünde işlem hacminin yükselerek tepkinin devam etmesini bekliyoruz. Gün içi direnç noktamız 93.000 olmak ile birlikte endeksin tepkide hedefleri 95.000 ve 96.000 olabilir. 91.150 altında kapanışlar tepki hareketini sonlandırır.

GÜNLÜK TEKNİK ANALİZ BAZLI HİSSE ÖNERİLERİ						
Hisse	Beklenen Yön	İşlem seviyesi	Hedef	Stop-loss	Önceki hafta en düşük - en yüksek	
ANACM	Yükseliş	2.91	3.00	2.85	2.84 - 2.94	
ISCTR	Yükseliş	4.87	4.98	4.76	4.71 - 4.87	
KOZAL	Yükseliş	40.04	41.69	38.89	38.56 - 40.54	
TCELL	Yükseliş	11.51	11.92	11.25	11.19 - 11.66	

* Fiyatlama tarihi: 18 Temmuz 2018



Anadolu Cam



Anadolu Cam , dün gün içinde en düşük 2.84 seviyesini test etti ve günü 2.91 seviyesinden kapattı. Senette 3.00 seviyesini hedef olarak belirlerken, stop-loss seviyesini ise 2.85 olarak görüyoruz.

Direnç seviyeleri 2.95 / 3.00
Destek seviyeleri 2.85 / 2.80



İş Bankası C



İş Bankası C , dün gün içinde en düşük 4.71 seviyesini test etti ve günü 4.87 seviyesinden kapattı. Senette 4.98 seviyesini hedef olarak belirlerken, stop-loss seviyesini ise 4.76 olarak görüyoruz.

Direnç seviyeleri 4.92 / 4.98
Destek seviyeleri 4.76 / 4.66



Koza Altın



Koza Altın , dün gün içinde en düşük 38.56 seviyesini test etti ve günü 40.04 seviyesinden kapattı. Senette 41.69 seviyesini hedef olarak belirlerken, stop-loss seviyesini ise 38.89 olarak görüyoruz.

Direnç seviyeleri 40.87 / 41.69
Destek seviyeleri 38.89 / 37.73



Turkcell



Turkcell , dün gün içinde en düşük 11.19 seviyesini test etti ve günü 11.51 seviyesinden kapattı. Senette 11.92 seviyesini hedef olarak belirlerken, stop-loss seviyesini ise 11.25 olarak görüyoruz.

Direnç seviyeleri	11.72 / 11.92
Destek seviyeleri	11.25 / 10.98

BİST-100 endeksine dahil hisse senetleri için tahmini işlem aralıkları

	High	Low	Close	Son Fiyat	Destek 3	Destek 2	Destek 1	Pivot	Direnç 1	Direnç 2	Direnç 3
AEFES	20.56	19.84	20.56	20.56	19.36	19.60	20.08	20.32	20.80	21.04	21.52
AFYON	5.79	5.47	5.63	5.63	5.15	5.31	5.47	5.63	5.79	5.95	6.11
AKBNK	6.65	6.49	6.64	6.64	6.38	6.43	6.54	6.59	6.70	6.75	6.86
AKENR	0.71	0.69	0.69	0.69	0.66	0.68	0.68	0.70	0.70	0.72	0.72
AKSA	10.95	10.63	10.82	10.82	10.33	10.48	10.65	10.80	10.97	11.12	11.29
AKSEN	4.22	4.09	4.12	4.12	3.94	4.01	4.07	4.14	4.20	4.27	4.33
ALARK	4.47	4.32	4.38	4.38	4.16	4.24	4.31	4.39	4.46	4.54	4.61
ALBRK	1.28	1.24	1.27	1.27	1.21	1.22	1.25	1.26	1.29	1.30	1.33
ALGYO	39.10	38.40	38.76	38.76	37.71	38.05	38.41	38.75	39.11	39.45	39.81
ANACM	2.94	2.84	2.91	2.91	2.75	2.80	2.85	2.90	2.95	3.00	3.05
ANELE	2.47	2.36	2.41	2.41	2.25	2.30	2.36	2.41	2.47	2.52	2.58
ARCLK	12.36	11.88	12.09	12.09	11.38	11.63	11.86	12.11	12.34	12.59	12.82
ASELS	29.66	27.34	28.42	28.42	24.97	26.15	27.29	28.47	29.61	30.79	31.93
BERA	1.89	1.84	1.87	1.87	1.79	1.82	1.84	1.87	1.89	1.92	1.94
BIMAS	69.55	66.15	69.55	69.55	63.88	65.02	67.28	68.42	70.68	71.82	74.08
BJKAS	2.53	2.38	2.45	2.45	2.23	2.30	2.38	2.45	2.53	2.60	2.68
BRSAN	9.27	8.82	9.07	9.07	8.39	8.60	8.84	9.05	9.29	9.50	9.74
CCOLA	29.98	29.38	29.82	29.82	28.87	29.13	29.47	29.73	30.07	30.33	30.67
CEMAS	2.44	2.30	2.35	2.35	2.15	2.22	2.29	2.36	2.43	2.50	2.57
CEMTS	6.21	5.95	6.14	6.14	5.73	5.84	5.99	6.10	6.25	6.36	6.51
DEVA	4.34	4.16	4.23	4.23	3.97	4.06	4.15	4.24	4.33	4.42	4.51
DGKLB	1.77	1.66	1.67	1.67	1.52	1.59	1.63	1.70	1.74	1.81	1.85
DOAS	6.14	5.94	6.06	6.06	5.75	5.85	5.95	6.05	6.15	6.25	6.35
DOHOL	0.95	0.93	0.94	0.94	0.91	0.92	0.93	0.94	0.95	0.96	0.97
ECILC	3.21	3.14	3.17	3.17	3.07	3.10	3.14	3.17	3.21	3.24	3.28
EGEEN	321.30	305.00	318.40	318.40	292.20	298.60	308.50	314.90	324.80	331.20	341.10
EKGYO	1.71	1.64	1.67	1.67	1.57	1.60	1.64	1.67	1.71	1.74	1.78
ENJSA	6.06	5.87	6.05	6.05	5.74	5.80	5.93	5.99	6.12	6.18	6.31
ENKAI	4.54	4.49	4.50	4.50	4.43	4.46	4.48	4.51	4.53	4.56	4.58
EREGL	11.14	10.52	11.04	11.04	10.04	10.28	10.66	10.90	11.28	11.52	11.90
FENER	29.30	28.64	28.76	28.76	27.84	28.24	28.50	28.90	29.16	29.56	29.82
FLAP	6.66	6.30	6.37	6.37	5.87	6.08	6.23	6.44	6.59	6.80	6.95
FROTO	59.75	57.15	58.25	58.25	54.42	55.78	57.02	58.38	59.62	60.98	62.22
GARAN	6.78	6.54	6.78	6.78	6.38	6.46	6.62	6.70	6.86	6.94	7.10
GEREL	4.81	4.53	4.61	4.61	4.21	4.37	4.49	4.65	4.77	4.93	5.05
GLYHO	3.36	3.25	3.32	3.32	3.15	3.20	3.26	3.31	3.37	3.42	3.48
GOLTS	45.06	43.84	44.66	44.66	42.76	43.30	43.98	44.52	45.20	45.74	46.42
GOODY	3.42	3.29	3.35	3.35	3.16	3.22	3.29	3.35	3.42	3.48	3.55
GOZDE	2.89	2.75	2.83	2.83	2.62	2.68	2.76	2.82	2.90	2.96	3.04
GSDHO	0.71	0.67	0.68	0.68	0.62	0.65	0.66	0.69	0.70	0.73	0.74
GSRAY	1.75	1.68	1.71	1.71	1.61	1.64	1.68	1.71	1.75	1.78	1.82
GUBRF	3.45	3.31	3.36	3.36	3.16	3.23	3.30	3.37	3.44	3.51	3.58
HALKB	6.91	6.31	6.45	6.45	5.60	5.96	6.20	6.56	6.80	7.16	7.40
HURGZ	1.34	1.24	1.32	1.32	1.16	1.20	1.26	1.30	1.36	1.40	1.46
ICBCT	4.15	3.95	4.12	4.12	3.80	3.87	4.00	4.07	4.20	4.27	4.40
IEYHO	0.28	0.26	0.28	0.28	0.25	0.25	0.27	0.27	0.29	0.29	0.31
IHLAS	0.42	0.39	0.40	0.40	0.36	0.37	0.39	0.40	0.42	0.43	0.45
IHLGM	1.59	1.48	1.55	1.55	1.38	1.43	1.49	1.54	1.60	1.65	1.71
IPEKE	4.93	4.67	4.78	4.78	4.40	4.53	4.66	4.79	4.92	5.05	5.18
ISCTR	4.87	4.71	4.87	4.87	4.60	4.66	4.76	4.82	4.92	4.98	5.08

BİST-100 endeksine dahil hisse senetleri için tahmini işlem aralıkları

	High	Low	Close	Son Fiyat	Destek 3	Destek 2	Destek 1	Pivot	Direnç 1	Direnç 2	Direnç 3
ISDMR	8.18	7.83	7.95	7.95	7.44	7.64	7.79	7.99	8.14	8.34	8.49
ISFIN	2.75	2.62	2.69	2.69	2.49	2.56	2.62	2.69	2.75	2.82	2.88
ISGYO	0.90	0.88	0.88	0.88	0.85	0.87	0.87	0.89	0.89	0.91	0.91
KARSN	1.66	1.59	1.63	1.63	1.52	1.56	1.59	1.63	1.66	1.70	1.73
KARTN	268.00	260.20	268.00	268.00	255.00	257.60	262.80	265.40	270.60	273.20	278.40
KCHOL	12.66	12.36	12.60	12.60	12.12	12.24	12.42	12.54	12.72	12.84	13.02
KIPA	2.00	1.93	1.96	1.96	1.86	1.89	1.93	1.96	2.00	2.03	2.07
KORDS	7.00	6.81	6.85	6.85	6.58	6.70	6.77	6.89	6.96	7.08	7.15
KOZAA	5.72	5.46	5.69	5.69	5.27	5.36	5.53	5.62	5.79	5.88	6.05
KOZAL	40.54	38.56	40.04	40.04	36.91	37.73	38.89	39.71	40.87	41.69	42.85
KRDMD	4.56	4.22	4.30	4.30	3.82	4.02	4.16	4.36	4.50	4.70	4.84
MAVI	32.38	31.00	32.20	32.20	29.96	30.48	31.34	31.86	32.72	33.24	34.10
METRO	0.97	0.94	0.95	0.95	0.91	0.92	0.94	0.95	0.97	0.98	1.00
MGROS	18.67	18.14	18.60	18.60	17.74	17.94	18.27	18.47	18.80	19.00	19.33
MPARK	13.14	12.39	12.61	12.61	11.54	11.96	12.29	12.71	13.04	13.46	13.79
NETAS	9.60	9.19	9.33	9.33	8.74	8.96	9.15	9.37	9.56	9.78	9.97
NTHOL	1.77	1.67	1.70	1.70	1.56	1.61	1.66	1.71	1.76	1.81	1.86
ODAS	5.02	4.82	4.90	4.90	4.61	4.71	4.81	4.91	5.01	5.11	5.21
OTKAR	72.00	69.10	69.90	69.90	65.77	67.43	68.67	70.33	71.57	73.23	74.47
OZGYO	5.48	5.24	5.41	5.41	5.03	5.14	5.27	5.38	5.51	5.62	5.75
OZKGY	2.42	2.33	2.39	2.39	2.25	2.29	2.34	2.38	2.43	2.47	2.52
PETKM	4.50	4.31	4.38	4.38	4.10	4.21	4.29	4.40	4.48	4.59	4.67
PGSUS	27.88	26.46	27.18	27.18	25.05	25.75	26.47	27.17	27.89	28.59	29.31
PRKME	3.13	2.98	3.08	3.08	2.85	2.91	3.00	3.06	3.15	3.21	3.30
SAHOL	8.05	7.73	8.05	8.05	7.52	7.62	7.84	7.94	8.16	8.26	8.48
SASA	9.85	9.35	9.58	9.58	8.84	9.09	9.34	9.59	9.84	10.09	10.34
SISE	4.70	4.52	4.58	4.58	4.32	4.42	4.50	4.60	4.68	4.78	4.86
SKBNK	1.19	1.14	1.16	1.16	1.09	1.11	1.14	1.16	1.19	1.21	1.24
SNGYO	0.58	0.56	0.57	0.57	0.54	0.55	0.56	0.57	0.58	0.59	0.60
SODA	5.93	5.75	5.87	5.87	5.59	5.67	5.77	5.85	5.95	6.03	6.13
SOKM	8.67	8.47	8.63	8.63	8.31	8.39	8.51	8.59	8.71	8.79	8.91
TATGD	4.15	4.02	4.06	4.06	3.87	3.95	4.00	4.08	4.13	4.21	4.26
TAVHL	26.00	24.82	25.50	25.50	23.70	24.26	24.88	25.44	26.06	26.62	27.24
TCELL	11.66	11.19	11.51	11.51	10.78	10.98	11.25	11.45	11.72	11.92	12.19
THYAO	16.46	15.45	16.08	16.08	14.52	14.99	15.53	16.00	16.54	17.01	17.55
TKFEN	18.86	17.82	18.39	18.39	16.81	17.32	17.85	18.36	18.89	19.40	19.93
TMSN	5.48	5.26	5.32	5.32	5.01	5.13	5.23	5.35	5.45	5.57	5.67
TOASO	22.34	21.42	21.90	21.90	20.51	20.97	21.43	21.89	22.35	22.81	23.27
TRCAS	1.66	1.60	1.62	1.62	1.53	1.57	1.59	1.63	1.65	1.69	1.71
TRKCM	4.74	4.47	4.66	4.66	4.24	4.35	4.51	4.62	4.78	4.89	5.05
TSKB	0.87	0.84	0.85	0.85	0.81	0.82	0.84	0.85	0.87	0.88	0.90
TTKOM	4.85	4.70	4.82	4.82	4.58	4.64	4.73	4.79	4.88	4.94	5.03
TTRAK	49.38	48.00	48.60	48.60	46.56	47.28	47.94	48.66	49.32	50.04	50.70
TUPRS	101.90	98.55	100.00	100.00	95.05	96.80	98.40	100.15	101.75	103.50	105.10
ULKER	17.87	17.49	17.58	17.58	17.04	17.27	17.42	17.65	17.80	18.03	18.18
VAKBN	4.08	3.89	3.99	3.99	3.70	3.80	3.89	3.99	4.08	4.18	4.27
VESTL	8.55	8.23	8.37	8.37	7.90	8.06	8.22	8.38	8.54	8.70	8.86
YATAS	4.62	4.31	4.39	4.39	3.95	4.13	4.26	4.44	4.57	4.75	4.88
YKBNK	2.14	2.05	2.11	2.11	1.97	2.01	2.06	2.10	2.15	2.19	2.24
ZOREN	1.53	1.46	1.48	1.48	1.38	1.42	1.45	1.49	1.52	1.56	1.59

Dip Zirve Analizi (BİST-50 endeksine dahil hisse senetleri için)

Hisse Senedi	Son Fiyat (TL)	52 hafta		Yılbaşından beri		Dipten uzaklık		Zirveye yakınlık		Dipten uzaklık sıralaması		Zirveye yakınlık sıralaması	
		En düşük	En Yüksek	En düşük	En Yüksek	52 hafta	YBB	52 hafta	YBB	52 hafta	YBB	52 hafta	YBB
AKBNK	6.64	6.42	10.74	6.42	10.74	3%	3%	62%	62%	8	8	19	19
AKSEN	4.12	3.18	5.20	2.81	5.20	30%	47%	26%	26%	36	30	37	37
ALARK	4.38	4.02	7.39	3.81	7.39	9%	15%	69%	69%	25	24	13	13
ARCLK	12.09	11.83	26.50	11.83	26.50	2%	2%	119%	119%	3	3	2	2
ASELS	28.42	19.03	47.16	11.93	47.16	49%	138%	66%	66%	44	42	16	16
BIMAS	69.55	62.55	81.09	46.21	81.09	11%	51%	17%	17%	27	32	44	44
COLA	29.82	29.12	43.36	29.12	43.36	2%	2%	45%	45%	4	4	32	32
DOHOL	0.94	0.72	1.50	0.65	1.50	31%	45%	60%	60%	37	29	20	20
ECILC	3.17	2.97	4.78	2.49	4.82	7%	27%	51%	52%	20	25	27	25
EKGYO	1.67	1.64	3.07	1.64	3.07	2%	2%	84%	84%	1	1	7	7
ENJSA	6.05	5.81	7.02	5.81	7.02	4%	4%	16%	16%	13	12	45	45
ENKAI	4.50	4.05	5.54	4.05	5.54	11%	11%	23%	23%	26	22	39	39
ERGL	11.04	6.77	11.98	4.04	11.98	63%	173%	9%	9%	45	45	47	47
FENER	28.76	27.46	48.12	27.46	48.12	5%	5%	67%	67%	15	14	15	15
FROTO	58.25	39.82	70.75	26.54	70.75	46%	120%	21%	21%	42	41	42	42
GARAN	6.78	6.53	12.22	6.53	12.22	4%	4%	80%	80%	11	11	8	8
GLYHO	3.32	2.88	5.01	1.60	5.01	15%	108%	51%	51%	30	39	25	26
GOZDE	2.83	2.36	6.17	1.76	6.17	20%	61%	118%	118%	32	35	3	3
GSRAY	1.71	1.53	3.03	1.53	3.03	12%	12%	77%	77%	28	23	10	10
HALKB	6.45	6.07	15.37	6.07	15.37	6%	6%	138%	138%	19	18	1	1
İPEKE	4.78	3.23	8.50	1.84	8.50	48%	160%	78%	78%	43	43	9	9
ISCTR	4.87	4.69	7.97	4.56	7.97	4%	7%	64%	64%	12	19	18	18
KARSN	1.63	1.24	2.51	1.05	2.51	31%	55%	54%	54%	38	33	22	22
KCHOL	12.60	12.35	18.99	12.35	18.99	2%	2%	51%	51%	2	2	26	27
KOZAA	5.69	3.94	8.97	1.88	8.97	44%	203%	58%	58%	40	46	21	21
KOZAL	40.04	27.60	52.00	15.05	52.00	45%	166%	30%	30%	41	44	35	35
KRDMD	4.30	1.88	5.26	1.10	5.26	129%	291%	22%	22%	49	49	40	40
MGROS	18.60	17.20	30.50	17.08	30.50	8%	9%	64%	64%	23	21	17	17
NTHOL	1.70	1.65	3.17	1.65	3.19	3%	3%	87%	88%	7	7	6	6
OTKAR	69.90	68.25	131.73	68.25	143.65	2%	2%	88%	106%	5	5	5	4
PETKM	4.38	3.81	7.39	2.81	7.39	15%	56%	69%	69%	29	34	12	12
PGSUS	27.18	21.02	38.06	13.02	38.06	29%	109%	40%	40%	35	40	33	33
SAHOL	8.05	7.69	11.27	7.69	11.27	5%	5%	40%	40%	14	13	34	34
SASA	9.58	3.63	11.25	1.53	11.25	164%	524%	17%	17%	50	50	43	43
SİSE	4.58	3.76	5.08	3.10	5.08	22%	48%	11%	11%	33	31	46	46
SKBNK	1.16	1.10	2.02	1.10	2.02	5%	5%	74%	74%	17	16	11	11
SODA	5.87	4.09	5.98	3.58	5.98	44%	64%	2%	2%	39	36	50	50
SOKM	8.63	7.95	10.50	7.95	10.50	9%	9%	22%	22%	24	20	41	41
TAVHL	25.50	15.28	26.14	12.43	26.14	67%	105%	3%	3%	46	38	49	49
TCELL	11.51	10.78	17.07	8.23	17.07	7%	40%	48%	48%	21	28	31	31
THYAO	16.08	8.27	20.02	4.76	20.02	94%	238%	25%	25%	48	48	38	38
TKFEN	18.39	9.47	19.21	5.48	19.21	94%	236%	4%	4%	47	47	48	48
TOASO	21.90	20.82	32.66	20.82	32.66	5%	5%	49%	49%	16	15	30	30
TSKB	0.85	0.82	1.43	0.82	1.43	4%	4%	68%	68%	10	10	14	14
TTKOM	4.82	4.54	7.38	4.54	7.38	6%	6%	53%	53%	18	17	23	23
TUPRS	100.00	93.10	128.71	56.86	128.71	7%	76%	29%	29%	22	37	36	36
VAKBN	3.99	3.85	7.73	3.85	7.73	4%	4%	94%	94%	9	9	4	5
VESTL	8.37	6.70	12.49	6.11	12.49	25%	37%	49%	49%	34	27	29	29
YKBNK	2.11	2.05	3.21	2.05	3.21	3%	3%	52%	52%	6	6	24	24
ZOREN	1.48	1.28	2.22	1.10	2.22	16%	35%	50%	50%	31	26	28	28

YBB: Yılbaşından bugüne

Yatırım Merkezlerimiz

Genel Müdürlük

Nispetiye Cad. B-3 Blok Kat: 9 Akmerkez
Etiler - İSTANBUL
0 212 355 46 46

Adana

Cemal Paşa Mah. Gazipaşa Bul.
Cemal Uğurlu Apt. Kat: 1 D: 4 ADANA

(0 322) 457 77 55

Ankara

Remzi Oğuz Arık Mah. Tunalı Hilmi Cad.
Yaprak Apt. No: 94 Kat: 2 D: 9
Kavaklıdere Çankaya - ANKARA

(0 312) 435 18 36

Antalya

Şirinyalı Mah. İsmet Gökşen Cad. Özden
Apt. No:82/6 Muratpaşa - ANTALYA

(0 242) 248 45 20

Bakırköy

İstanbul Cad. Bakırköy İş Merkezi No:
6 Kat: 4 D: 14 Bakırköy - İSTANBUL

(0 212) 570 52 59

Bursa

Muradiye Mah. Çekirge Cad. Koçer Apt.
No: 49 Kat: 2 D: 4 Osmangazi - BURSA

(0 224) 225 64 10

Denizli

Urban İş Merkezi 2. Ticari Yol Daire 26
Kat: 6 Bayramyeri - DENİZLİ

(0 258) 265 87 85

Erenköy

Bağdat Cad. Çubukçu Apt. No: 333
Kat: 2 D: 4 Kadıköy - İSTANBUL

(0 216) 348 82 82

Gaziantep

İncilipinar Mah. Gazimuhtarpaşa Bul.
Kepkepzade Park İş Merkezi B Blok No:
18 Kat: 1 D: 5 GAZİANTEP

(0 342) 232 35 35

Girne

Şehit Necati Gürkaya Mevkii Çağdaş Apt.
Kat: 1 D: 1 Girne - KKTC

(0 392) 815 14 54-55-56

İzmir

Şair Eşref Bul. Ragıp Şanlı İş Merkezi
No: 6 Kat: 3 D: 306 Çankaya - İZMİR

(0 232) 445 01 61

İzmit

Hürriyet Cad. Kaya İşhanı No: 39/5 İzmit -
KOCAELİ

(0 262) 323 11 33

İzmit İrtibat

Ömerağa Mah. Alemdar Cad. İ. Kolaylı
Apt. No: 8 Kat: 2 İzmit KOCAELİ

(0 262) 260 01 01

Karadeniz Ereğli

Murtaza Mah. Hamamüstü Sok. İ. Esat
Taneri İş Merkezi No: 19 Kat: 2
Karadeniz Ereğli - ZONGULDAK

(0 372) 316 40 50

Kartal

Üsküdar Cad. Cevat Kayacan Apt. No:
26 Kat: 4 D: 8 Kartal - İSTANBUL

(0 216) 306 22 71 - 306 22 06

Kayseri

Cumhuriyet Mah. Turan Cad. Turan Plaza
Apt. No:8 Kat:2 D:5 Melikgazi / KAYSERİ

(0 352) 221 08 68 - 222 82 51

Mersin

Çankaya Mah. Bahri Ok İş Merkezi B
Blok No: 78 MERSİN

(0 324) 238 11 89

Marmaris İrtibat Bürosu

Kemeraltı Mah. Orgeneral Mustafa
Muğlalı Cad. Güven Apt. No: 22 D: 2
Marmaris / MUĞLA

(0 252) 321 08 00

Akatlar İrtibat Bürosu

Akatlar Mahallesi Ebulula Mardin Cad.
Maya Meridien İş Merkezi No:16 D Blok
Kat:11 Bağımsız Bölüm No:29 Akatlar-
Beşiktaş/İSTANBUL

(0 212) 355 4605

Uyarı Notu

Bu raporda yer alan yatırım bilgi, yorum ve tavsiyeleri, yorum ve tavsiyede bulunanların kişisel görüşlerine dayanmakta olup finansal bilgi ve genel yatırım tavsiyesi kapsamında hazırlanmıştır ve hiçbir şekilde yatırım danışmanlığı kapsamında değildir. Yatırım danışmanlığı hizmeti; yetkili kuruluşlar tarafından kişilerin risk ve getiri tercihleri dikkate alınarak kişiye özel sunulmaktadır. Burada yer alan yorum ve tavsiyeler ise genel niteliktedir. Bu tavsiyeler, mali durumunuz ile risk ve getiri tercihlerinize uygun olmayabilir. Bu nedenle, sadece burada yer alan bilgilere dayanarak yatırım kararı verilmesi beklentilerinize uygun sonuçlar doğurmayabilir.

Yatırım Danışmanlığı hizmeti talep edilmesi halinde; yatırımcının Tacirler Yatırım Menkul Değerler A.Ş. ile Yatırım Danışmanlığı sözleşmesi imzalamış olması, Yerindelik Testi'ni tamamlamış ve risk grubunun belirlemiş olması zorunludur.

Bu raporda yer alan her türlü bilgi, yorum ve tavsiye uygunluk testi ile tespit edilecek risk grubunuz ve getiri beklentiniz ile uyumlu olmayabilir. Dolayısıyla, uygunluk testi neticesinde risk grubunuz tespit edilmeden sadece burada yer alan bilgilere dayanılarak yatırım kararı verilmesi amaç, bilgi ve tecrübenize uygun sonuçlar doğurmayabilir.

Bu rapor herhangi bir sürede belirli bir getirinin sağlanacağına dair bir taahhüt içermemekte olup, zaman içerisinde piyasa koşullarında meydana gelen değişiklikler nedeniyle yorum ve tavsiyelerde değişiklikler söz konusu olabilir. Bu raporda bahsedilen yatırım araçlarının fiyatları ve değerleri yatırımcıların menfaatlerine aykırı olarak hareket edebilir ve netice itibarıyla yatırımcılar anaparalarını kaybetme riski ile karşı karşıya kalabilirler. Bu raporda yer alan geçmiş performans verileri gelecekte elde edilecek sonuçların bir garantisi olarak kabul edilemez.

Bu raporda yer alan tüm bilgiler ve görüşler yatırımcıları bilgilendirmek amacıyla, Tacirler Yatırım Menkul Değerler A.Ş. tarafından güncel ve güvenilir kaynaklardan temin edilmiş olmakla beraber, Tacirler Yatırım Menkul Değerler A.Ş. söz konusu bilgilerin doğru ve tam olduğunu taahhüt etmemektedir. Raporlardaki yorumlardan, bilgilerin tam veya doğru olmaması ve/veya güncellenme nedeniyle doğabilecek maddi ve manevi zararlardan Tacirler Yatırım Menkul Değerler A.Ş. ve çalışanları sorumlu tutulamaz.

Bu rapor, sadece gönderildiği kişilerin kullanımı içindir. Bu raporun tümü veya bir kısmı Tacirler Yatırım Menkul Değerler A.Ş.'nin yazılı izni olmadan çoğaltılamaz, yayınlanamaz veya üçüncü kişilere gösterilemez, ticari amaçla kullanılamaz. Aksi halde, Tacirler Yatırım Menkul Değerler A.Ş. uğramış olduğu bütün zarar ve ziyanı talep etme hakkını saklı tutar.