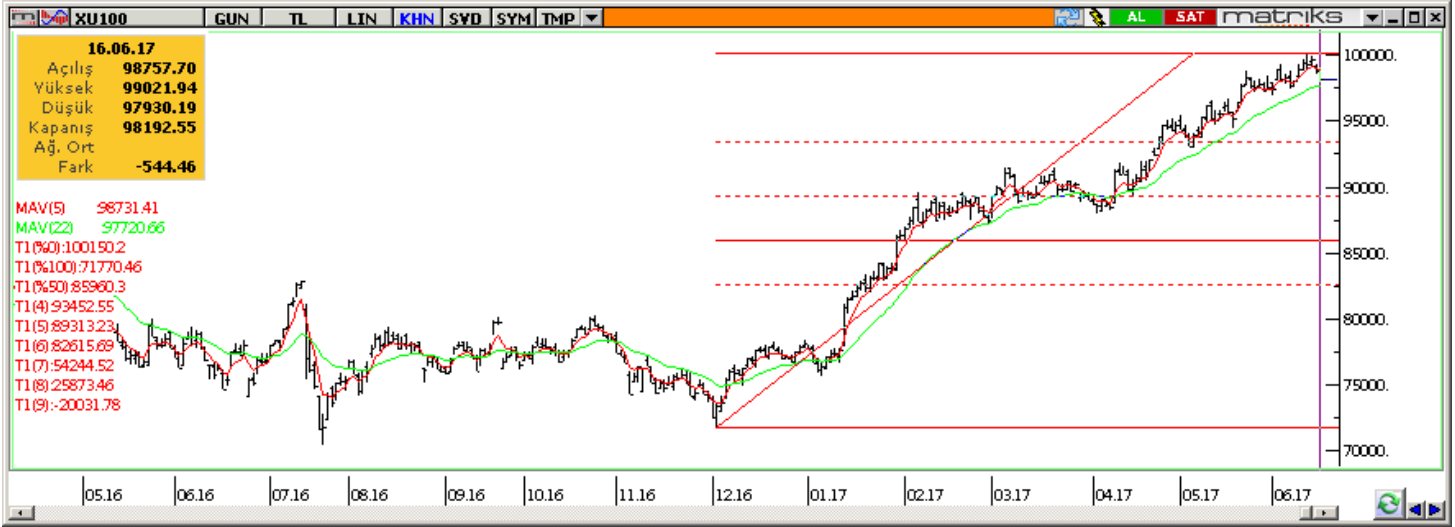


Piyasa Beklentisi

- BİST-100 endeksi Cuma günü öğleden sonra gelen satışların eşliğinde günü %0.6 değer kaybederek 98.193 seviyesinden kapattı. Sanayi ve hizmet endekslerindeki değer kayıpları diğer endekslerdeki değer kayıplarına göre daha fazla gerçekleşti.
- Bu hafta yurt içi ve yurt dışı veri akışı olarak zayıf bir hafta olacak olup, bugün başlayacak olan Brexit süreci ile haber akışının yatırımcılar tarafından takip edileceğini düşünüyoruz. Ayrıca, ABD'de FOMC üyelerinin bu hafta içinde yapacakları konuşmalar da yakından izleniyor olacak.
- Bu sabah itibariyle, küresel risk iştahındaki güçlü seyir GOÜ para birimlerini ve hisse senetleri piyasalarının olumlu yönde etkilemekte olup, Türk lirası kritik 3.50 seviyesinin altında işlem görmektedir. Küresel piyasalardaki durumun Borsa İstanbul'da da yansımalarının olacağını düşünüyor ve BİST-100 endeksinin haftaya alıcılı başlangıç yapmasını beklemekteyiz.



BİST-100 ve BİST-30 için gün içinde takip edilmesi gereken ana seviyeler

	Ana Destek Seviyeleri			Kapanış	Ana Direnç Seviyeleri		
BIST-100	96,649	97,290	97,741	98,193	98,833	99,473	99,925
BIST-30V	119,325	120,050	120,675	121,300	122,025	122,750	123,375

BİST-100 için gün içinde takip edilmesi gereken ana göstergeler

	İndikatör değerleri	Durum	Trend
RSI	55.94	Nötr	Nötr
Stochastic	12.7 / 31.3	Nötr	Zayıflıyor
MACD	1070 / 1210	-	Aşağı
Williams' R	-58.8	Nötr	Zayıflıyor
Hareketli Ortalamalar	En son	5 gün önce	10 gün önce
5 günlük	98,731	98,672	98,006
22 günlük	97,721	97,195	96,427
50 günlük	95,433	94,824	94,012
100 günlük	91,870	91,279	90,523
200 günlük	87,374	86,901	86,308

Teknik analiz modelimize göre olumlu/olumsuz olabilecek hisseler

Olumlu bulduğumuz hisse senetleri

BIST-30

BIST-50

BIST-100

Olumsuz bulduğumuz hisse senetleri

BIST-30

TUPRS
ULKER

BIST-50

KOZAA

BIST-100

IPEKE

Önemli Not:

Yukarıda hazırlanan tablolar, sadece kısa vadeli indikatörler baz alınarak hazırlanmış olup, 1 aylık ortalama işlem hacmi 1 milyon Türk lirasından fazla olan şirketler analize dahil edilmiştir. Bu tabloların hazırlanmasında temel analiz yöntemleri ve verileri göz önüne alınmamıştır. Piyasalarda meydana gelebilecek gelişmeler ve oynaklığa bağlı olarak yukarıdaki tabloların sık değişiklik gösterebileceği göz önüne alınmalıdır.

Her bir endekste bulunan hisse senetleri alfabetik sıraya göre sıralanmıştır. Ayrıca bir hisse senedinin birden fazla Borsa İstanbul endeksinde yer alması durumunda, söz konusu hisse senedi en düşük kapsamlı endekste gösterilmiş olup, farklı endekslerde yer almaması sağlanmıştır.

BİST-100 endeksine dahil hisse senetleri için tahmini işlem aralıkları

	Son Fiyat	Destek 3	Destek 2	Destek 1	Pivot	Direnç 1	Direnç 2	Direnç 3
AEFES	21.02	20.45	20.59	20.81	20.95	21.17	21.31	21.53
AFYON	8.75	8.59	8.66	8.70	8.77	8.81	8.88	8.92
AKBNK	9.75	9.59	9.66	9.70	9.77	9.81	9.88	9.92
AKENR	1.07	0.99	1.02	1.05	1.08	1.11	1.14	1.17
AKSA	13.75	13.02	13.28	13.52	13.78	14.02	14.28	14.52
AKSEN	4.03	3.92	3.98	4.00	4.06	4.08	4.14	4.16
ALARK	5.64	5.37	5.49	5.56	5.68	5.75	5.87	5.94
ALBRK	1.28	1.23	1.25	1.26	1.28	1.29	1.31	1.32
ALGYO	42.70	40.99	41.85	42.27	43.13	43.55	44.41	44.83
ALKIM	25.52	24.87	25.13	25.33	25.59	25.79	26.05	26.25
ANACM	3.61	3.50	3.55	3.58	3.63	3.66	3.71	3.74
ARCLK	25.96	25.12	25.32	25.64	25.84	26.16	26.36	26.68
ASELS	21.84	21.41	21.63	21.73	21.95	22.05	22.27	22.37
AYEN	4.50	4.40	4.45	4.47	4.52	4.54	4.59	4.61
AYGAZ	16.26	15.49	15.65	15.95	16.11	16.41	16.57	16.87
BAGFS	11.55	11.21	11.37	11.46	11.62	11.71	11.87	11.96
BANVT	12.60	12.52	12.55	12.58	12.61	12.64	12.67	12.70
BIMAS	64.15	62.32	63.08	63.62	64.38	64.92	65.68	66.22
BIZIM	11.72	11.43	11.54	11.63	11.74	11.83	11.94	12.03
BJKAS	4.25	4.15	4.20	4.22	4.27	4.29	4.34	4.36
BRISA	7.00	6.64	6.81	6.90	7.07	7.16	7.33	7.42
CCOLA	37.22	36.32	36.62	36.92	37.22	37.52	37.82	38.12
CEMTS	4.04	3.91	3.97	4.00	4.06	4.09	4.15	4.18
CLEBI	27.66	26.68	27.02	27.34	27.68	28.00	28.34	28.66
CRFSA	6.56	6.39	6.47	6.52	6.60	6.65	6.73	6.78
DEVA	4.05	3.98	4.01	4.03	4.06	4.08	4.11	4.13
DOAS	9.12	8.80	8.96	9.04	9.20	9.28	9.44	9.52
DOCO	255.60	245.90	249.20	252.40	255.70	258.90	262.20	265.40
DOHOL	0.73	0.72	0.72	0.73	0.73	0.74	0.74	0.75
ECILC	4.31	4.20	4.26	4.28	4.34	4.36	4.42	4.44
EGEEN	237.50	233.97	235.23	236.37	237.63	238.77	240.03	241.17
EKGYO	2.92	2.85	2.88	2.90	2.93	2.95	2.98	3.00
ENKAI	5.36	5.28	5.30	5.33	5.35	5.38	5.40	5.43
ERBOS	71.25	69.00	69.75	70.50	71.25	72.00	72.75	73.50
EREGL	6.34	6.12	6.21	6.28	6.37	6.44	6.53	6.60
FENER	36.38	35.33	35.79	36.09	36.55	36.85	37.31	37.61
FROTO	43.20	41.80	42.20	42.70	43.10	43.60	44.00	44.50
GARAN	9.56	9.36	9.45	9.51	9.60	9.66	9.75	9.81
GLYHO	3.01	2.89	2.94	2.97	3.02	3.05	3.10	3.13
GOLTS	78.05	74.98	76.52	77.28	78.82	79.58	81.12	81.88
GOODY	4.04	3.96	3.99	4.02	4.05	4.08	4.11	4.14
GOZDE	2.92	1.63	2.27	2.60	3.24	3.57	4.21	4.54
GSDHO	0.67	0.64	0.65	0.66	0.67	0.68	0.69	0.70
GSRAY	30.46	28.17	29.15	29.81	30.79	31.45	32.43	33.09
GUBRF	4.84	4.69	4.77	4.80	4.88	4.91	4.99	5.02
HALKB	12.83	12.58	12.70	12.76	12.88	12.94	13.06	13.12
HLGYO	1.03	1.00	1.02	1.02	1.04	1.04	1.06	1.06
IHLAS	0.38	0.37	0.37	0.38	0.38	0.39	0.39	0.40
IPEKE	2.29	2.15	2.20	2.25	2.30	2.35	2.40	2.45
ISCTR	7.14	6.99	7.03	7.09	7.13	7.19	7.23	7.29

BİST-100 endeksine dahil hisse senetleri için tahmini işlem aralıkları

	Son Fiyat	Destek 3	Destek 2	Destek 1	Pivot	Direnç 1	Direnç 2	Direnç 3
ISGYO	1.48	1.46	1.47	1.47	1.48	1.48	1.49	1.49
IZMDC	3.15	3.08	3.12	3.13	3.17	3.18	3.22	3.23
KARSN	1.19	1.16	1.18	1.18	1.20	1.20	1.22	1.22
KARTN	274.00	268.37	271.13	272.57	275.33	276.77	279.53	280.97
KCHOL	16.54	16.13	16.25	16.39	16.51	16.65	16.77	16.91
KIPA	2.21	2.18	2.20	2.20	2.22	2.22	2.24	2.24
KONYA	261.00	256.20	258.60	259.80	262.20	263.40	265.80	267.00
KORDS	8.34	8.12	8.22	8.28	8.38	8.44	8.54	8.60
KOZAA	2.64	2.47	2.54	2.59	2.66	2.71	2.78	2.83
KOZAL	18.40	16.79	17.51	17.96	18.68	19.13	19.85	20.30
KRDMD	1.62	1.55	1.58	1.60	1.63	1.65	1.68	1.70
LOGO	59.00	56.50	57.00	58.00	58.50	59.50	60.00	61.00
METRO	1.22	1.19	1.21	1.21	1.23	1.23	1.25	1.25
MGROS	26.76	25.44	25.88	26.32	26.76	27.20	27.64	28.08
NETAS	13.72	12.69	13.12	13.42	13.85	14.15	14.58	14.88
NTTUR	1.84	1.80	1.81	1.83	1.84	1.86	1.87	1.89
NUGYO	4.77	4.47	4.61	4.69	4.83	4.91	5.05	5.13
ODAS	5.21	4.95	5.06	5.13	5.24	5.31	5.42	5.49
OTKAR	107.20	103.80	105.40	106.30	107.90	108.80	110.40	111.30
PETKM	5.89	5.78	5.82	5.86	5.90	5.94	5.98	6.02
PGSUS	18.77	17.72	18.20	18.49	18.97	19.26	19.74	20.03
POLHO	7.88	7.50	7.60	7.74	7.84	7.98	8.08	8.22
PRKME	2.92	2.77	2.84	2.88	2.95	2.99	3.06	3.10
SAHOL	10.81	10.57	10.64	10.72	10.79	10.87	10.94	11.02
SASA	7.14	6.65	6.81	6.98	7.14	7.31	7.47	7.64
SELEC	4.01	3.92	3.94	3.98	4.00	4.04	4.06	4.10
SISE	4.61	4.45	4.51	4.56	4.62	4.67	4.73	4.78
SODA	6.54	6.33	6.37	6.46	6.50	6.59	6.63	6.72
TATGD	7.03	6.91	6.96	7.00	7.05	7.09	7.14	7.18
TAVHL	18.24	17.81	17.93	18.09	18.21	18.37	18.49	18.65
TCELL	11.37	11.15	11.23	11.30	11.38	11.45	11.53	11.60
THYAO	7.27	7.06	7.16	7.22	7.32	7.38	7.48	7.54
TKFEN	8.80	8.55	8.67	8.74	8.86	8.93	9.05	9.12
TMSN	7.68	7.56	7.62	7.65	7.71	7.74	7.80	7.83
TOASO	29.46	28.53	28.89	29.17	29.53	29.81	30.17	30.45
TRGYO	4.91	4.79	4.84	4.87	4.92	4.95	5.00	5.03
TRKCM	3.84	3.73	3.77	3.80	3.84	3.87	3.91	3.94
TSKB	1.36	1.33	1.33	1.35	1.35	1.37	1.37	1.39
TSPOR	2.65	2.61	2.63	2.64	2.66	2.67	2.69	2.70
TTKOM	6.19	6.04	6.10	6.14	6.20	6.24	6.30	6.34
TTRAK	80.05	78.63	78.92	79.48	79.77	80.33	80.62	81.18
TUPRS	99.00	97.33	98.07	98.53	99.27	99.73	100.47	100.93
ULKER	20.88	20.25	20.45	20.67	20.87	21.09	21.29	21.51
VAKBN	6.47	6.34	6.39	6.43	6.48	6.52	6.57	6.61
VESBE	11.34	11.10	11.21	11.28	11.39	11.46	11.57	11.64
VESTL	6.69	6.43	6.55	6.62	6.74	6.81	6.93	7.00
VKGYO	2.87	2.80	2.84	2.85	2.89	2.90	2.94	2.95
YATAS	9.86	9.61	9.71	9.79	9.89	9.97	10.07	10.15
YKBNK	4.42	4.31	4.33	4.38	4.40	4.45	4.47	4.52
ZOREN	1.26	1.20	1.23	1.24	1.27	1.28	1.31	1.32

Hisse senedi getirileri

Günlük bazda

BIST-30	Değişim (%)	BIST-50	Değişim (%)	BIST-100	Değişim (%)	BIST-TUM	Değişim (%)
En çok değer kazanan		En çok değer kazanan		En çok değer kazanan		En çok değer kazanan	
SODA	1.9	SODA	1.9	ODAS	2.2	DYOBY	7.4
ARCLK	1.0	ARCLK	1.0	AKSA	2.1	EUHOL	4.5
YKBNK	0.2	TSKB	0.7	POLHO	2.1	PIMAS	4.5
ENKAİ	0.2	AKSEN	0.2	SODA	1.9	SANKO	4.2
PETKM	0.2	YKBNK	0.2	ARCLK	1.0	EDIP	3.6
En çok değer kaybeden		En çok değer kaybeden		En çok değer kaybeden		En çok değer kaybeden	
KOZAL	-4.4	KOZAL	-4.4	GOZDE	-20.0	GOZDE	-20.0
KRDMD	-1.8	PGSUS	-3.1	KOZAL	-4.4	KOZAL	-4.4
EREGL	-1.6	DOAS	-2.1	PGSUS	-3.1	DERİM	-3.5
BIMAS	-1.3	GOLTS	-2.0	BRISA	-3.0	BOYP	-3.5
THYAO	-1.2	KRDMD	-1.8	PRKME	-2.7	FLAP	-3.4

Haftalık bazda

BIST-30	Değişim (%)	BIST-50	Değişim (%)	BIST-100	Değişim (%)	BIST-TUM	Değişim (%)
En çok değer kazanan		En çok değer kazanan		En çok değer kazanan		En çok değer kazanan	
ULKER	6.4	ULKER	6.4	IPEKE	13.4	EDIP	23.7
FROTO	1.9	KOZAA	4.8	AKSA	8.4	DAGI	19.1
AKBNK	1.5	DOAS	3.5	ULKER	6.4	ICBCT	16.6
SODA	1.1	FROTO	1.9	GLYHO	6.4	PKART	15.1
VAKBN	0.9	AKBNK	1.5	AYEN	5.6	IPEKE	13.4
En çok değer kaybeden		En çok değer kaybeden		En çok değer kaybeden		En çok değer kaybeden	
OTKAR	-15.1	OTKAR	-15.1	OTKAR	-15.1	FLAP	-25.5
KOZAL	-8.5	KOZAL	-8.5	NUGYO	-10.7	OZGYO	-18.7
KRDMD	-5.3	KRDMD	-5.3	SASA	-9.0	OTKAR	-15.1
SISE	-4.0	GOLTS	-4.5	KOZAL	-8.5	NUGYO	-10.7
EKGYO	-2.7	SISE	-4.0	ALGYO	-7.9	SASA	-9.0

14-06-2017 tarihindeki zirve seviyesinden itibaren

BIST-30	Değişim (%)	BIST-50	Değişim (%)	BIST-100	Değişim (%)	BIST-TUM	Değişim (%)
En çok değer kazanan		En çok değer kazanan		En çok değer kazanan		En çok değer kazanan	
SODA	2.5	SODA	2.5	AYEN	3.2	ICBCT	13.8
ARCLK	1.3	ARCLK	1.3	SODA	2.5	DYOBY	9.4
FROTO	0.7	AKSEN	0.8	POLHO	2.1	SEKUR	5.7
		FROTO	0.7	NUGYO	1.9	LINK	4.7
		MGROS	0.5	GLYHO	1.3	EUHOL	4.5
En çok değer kaybeden		En çok değer kaybeden		En çok değer kaybeden		En çok değer kaybeden	
KOZAL	-12.7	KOZAL	-12.7	GOZDE	-21.5	GOZDE	-21.5
OTKAR	-4.3	KOZAA	-7.4	KOZAL	-12.7	KOZAL	-12.7
THYAO	-2.3	OTKAR	-4.3	KOZAA	-7.4	FLAP	-9.8
TUPRS	-2.3	GOLTS	-3.9	ALGYO	-5.5	KOZAA	-7.4
TCELL	-1.9	ZOREN	-3.1	BRISA	-4.6	TUKAS	-6.6

Dip Zirve Analizi (BİST-50 endeksine dahil hisse senetleri için)

Hisse Senedi	Son Fiyat (TL)	52 hafta		Yılbaşından beri		Dipten uzaklık		Zirveye yakınlık		Dipten uzaklık sıralaması		Zirveye yakınlık sıralaması	
		En düşük	En Yüksek	En düşük	En Yüksek	52 hafta	YBB	52 hafta	YBB	52 hafta	YBB	52 hafta	YBB
AFYON	8.75	4.76	9.94	4.76	9.94	84%	84%	14%	14%	38	30	12	15
AKBNK	9.75	7.10	10.00	6.17	10.00	37%	58%	3%	3%	14	19	40	40
AKSEN	4.03	2.00	4.20	2.00	4.20	102%	102%	4%	4%	46	39	29	29
ALARK	5.64	2.85	6.00	2.64	6.00	98%	113%	6%	6%	45	41	23	24
ARCLK	25.96	17.91	26.84	12.89	26.84	45%	101%	3%	3%	21	38	37	37
ASELS	21.84	8.76	22.53	8.21	22.53	149%	166%	3%	3%	49	47	38	38
BIMAS	64.15	45.97	65.40	45.38	65.40	40%	41%	2%	2%	16	12	44	44
BJKAS	4.25	3.01	6.17	2.13	6.62	41%	100%	45%	56%	17	37	1	1
CCOLA	37.22	31.05	41.63	28.47	41.63	20%	31%	12%	12%	6	6	14	16
DOAS	9.12	8.03	12.30	8.03	12.64	14%	14%	35%	39%	1	1	3	4
DOHOL	0.73	0.45	0.97	0.45	0.97	62%	62%	33%	33%	31	21	4	6
ECILC	4.31	2.04	5.08	1.56	5.08	111%	175%	18%	18%	47	49	9	12
EKGYO	2.92	2.50	3.25	2.23	3.25	17%	31%	11%	11%	4	8	15	17
ENKAI	5.36	3.56	5.68	3.23	5.68	50%	66%	6%	6%	24	24	25	26
EREGL	6.34	3.54	6.70	2.46	6.70	79%	158%	6%	6%	37	45	26	27
FENER	36.38	32.02	40.94	32.02	54.85	14%	14%	13%	51%	2	2	13	3
FROTO	43.20	26.54	43.86	26.54	43.86	63%	63%	2%	2%	32	22	49	49
GARAN	9.56	6.71	9.94	6.54	9.94	43%	46%	4%	4%	19	16	32	32
GOLTS	78.05	61.85	86.20	61.85	96.49	26%	26%	10%	24%	10	5	17	9
GOODY	4.04	3.15	4.42	2.86	6.25	28%	41%	10%	55%	11	13	19	2
GUBRF	4.84	3.98	5.94	3.98	6.31	22%	22%	23%	30%	7	4	7	7
HALKB	12.83	7.24	13.30	7.24	13.30	77%	77%	4%	4%	35	29	36	36
ISCTR	7.14	4.00	7.27	3.87	7.27	79%	84%	2%	2%	36	32	45	45
KCHOL	16.54	11.25	17.18	10.11	17.18	47%	64%	4%	4%	22	23	34	34
KORDS	8.34	5.31	9.09	3.85	9.09	57%	117%	9%	9%	28	43	20	22
KOZAA	2.64	0.61	2.90	0.61	2.90	333%	333%	10%	10%	50	50	18	20
KOZAL	18.40	8.56	22.70	8.56	22.70	115%	115%	23%	23%	48	42	6	10
KRDMD	1.62	1.01	1.79	0.94	1.79	60%	72%	10%	10%	30	28	16	18
MGROS	26.76	14.15	27.20	14.15	27.20	89%	89%	2%	2%	42	35	47	47
OTKAR	107.20	90.11	147.32	81.72	147.32	19%	31%	37%	37%	5	9	2	5
PETKM	5.89	3.12	6.13	2.50	6.13	89%	136%	4%	4%	41	44	30	30
PGSUS	18.77	11.06	19.48	11.06	19.48	70%	70%	4%	4%	34	26	35	35
SAHOL	10.81	7.99	11.11	7.15	11.11	35%	51%	3%	3%	13	18	39	39
SISE	4.61	3.00	4.86	2.44	4.86	54%	89%	5%	5%	25	34	27	28
SODA	6.54	3.52	6.64	3.09	6.64	86%	112%	2%	2%	40	40	48	48
TATGD	7.03	4.50	8.20	4.21	8.20	56%	67%	17%	17%	27	25	10	13
TAVHL	18.24	9.84	18.60	9.84	18.60	85%	85%	2%	2%	39	33	43	43
TCELL	11.37	8.45	12.36	8.45	12.36	35%	35%	9%	9%	12	10	21	23
THYAO	7.27	4.54	7.61	4.54	8.00	60%	60%	5%	10%	29	20	28	19
TKFEN	8.80	5.65	10.14	3.31	10.14	56%	166%	15%	15%	26	46	11	14
TOASO	29.46	19.70	29.98	17.19	29.98	50%	71%	2%	2%	23	27	46	46
TRKCM	3.84	2.01	3.99	1.41	3.99	91%	173%	4%	4%	44	48	33	33
TSKB	1.36	0.98	1.38	0.91	1.38	39%	49%	1%	1%	15	17	50	50
TTKOM	6.19	4.99	6.63	4.73	6.77	24%	31%	7%	9%	9	7	22	21
TUPRS	99.00	51.87	101.50	51.87	101.50	91%	91%	3%	3%	43	36	41	41
ULKER	20.88	14.70	22.16	14.70	22.16	42%	42%	6%	6%	18	14	24	25
VAKBN	6.47	3.92	6.63	3.51	6.63	65%	84%	2%	2%	33	31	42	42
VESTL	6.69	5.45	7.96	4.89	7.96	23%	37%	19%	19%	8	11	8	11
YKBNK	4.42	3.05	4.60	3.05	4.60	45%	45%	4%	4%	20	15	31	31
ZOREN	1.26	1.10	1.60	1.10	1.60	15%	15%	27%	27%	3	3	5	8

YBB: Yılbaşından bugüne

İşlem Hacmi Analizi

1 aylık ortalama işlem hacminden daha fazla günlük işlem gören hisse senetleri

BIST-30		BIST-50		BIST-100		BIST-TUM	
	Günlük Getiri		Günlük Getiri		Günlük Getiri		Günlük Getiri
BIMAS	-%1.3	KOZAA	-%1.1	AEFES	-%0.4	ANHYT	%0.4
FROTO	-%0.3			POLHO	%2.1	BRSAN	-%0.6
TOASO	-%1.2			AKSA	%2.1	BRYAT	-%2.6
SISE	-%1.1			BRISA	-%3.0	CEMAS	%0.0
SODA	%1.9			GOZDE	-%20.0	AVGYO	%3.0
KOZAL	-%4.4			AKENR	-%1.8	ARSAN	-%1.3
				AYEN	-%0.2	AKGUV	%1.0
				ODAS	%2.2		
				GSRAY	%0.5		
				NTTUR	%0.0		
				IPEKE	-%0.4		
				NUGYO	-%0.6		

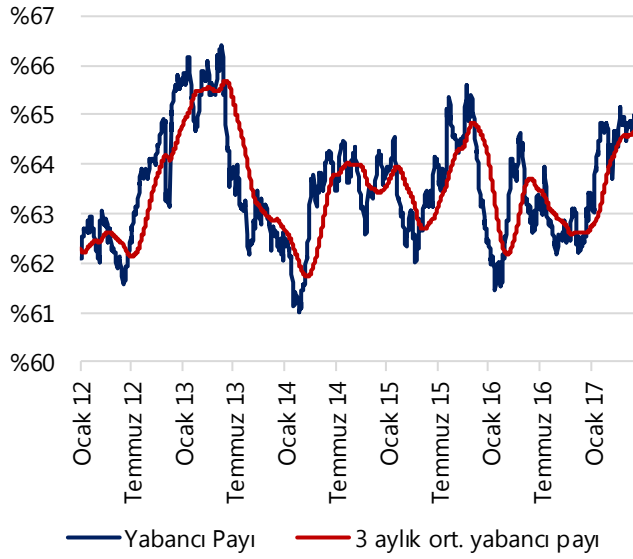
3 aylık ortalama işlem hacminden daha fazla günlük işlem gören hisse senetleri

BIST-30		BIST-50		BIST-100		BIST-TUM	
	Günlük Getiri		Günlük Getiri		Günlük Getiri		Günlük Getiri
TUPRS	-%1.0	ZOREN	-%1.6	AEFES	-%0.4	ANHYT	%0.4
BIMAS	-%1.3	VESTL	-%1.3	POLHO	%2.1	BRSAN	-%0.6
ARCLK	%1.0	DOAS	-%2.1	AKSA	%2.1	BRYAT	-%2.6
FROTO	-%0.3	PGSUS	-%3.1	BRISA	-%3.0	AKMGY	%0.6
TOASO	-%1.2	FENER	-%1.0	GOZDE	-%20.0	BTCIM	%0.6
SISE	-%1.1	KOZAA	-%1.1	NETAS	-%1.6	CEMAS	%0.0
SODA	%1.9			AKENR	-%1.8	AGYO	%1.0
KOZAL	-%4.4			ODAS	%2.2	ADNAC	-%1.2
				GSRAY	%0.5	ARSAN	-%1.3
				NTTUR	%0.0	DAGI	%1.2
				IPEKE	-%0.4	ALYAG	%1.3
				NUGYO	-%0.6	BURCE	%0.5

Her bir endekste bulunan hisse senetleri piyasa değerlerine göre sıralanmıştır. Ayrıca bir hisse senedinin birden fazla Borsa İstanbul endeksinde yer alması durumunda, söz konusu hisse senedi en düşük kapsamlı endekste gösterilmiş olup, farklı endekslerde yer almaması sağlanmıştır.

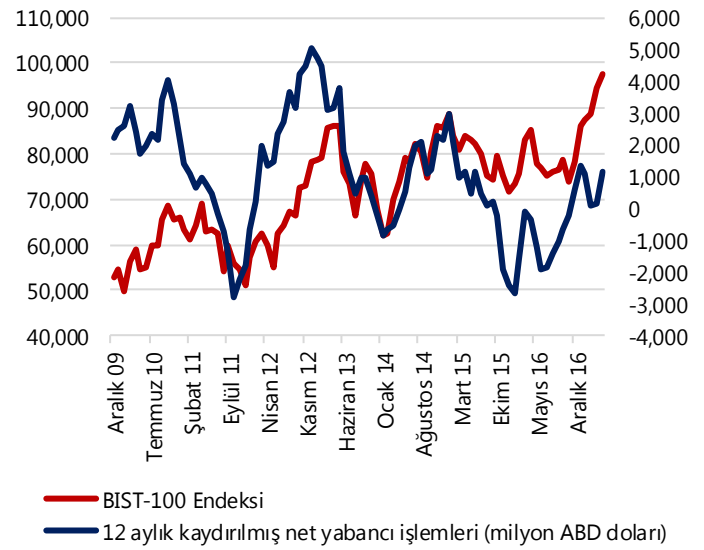
Yabancı Yatırımcı İşlem Analizi

Yabancı yatırımcıların BİST'deki sahiplik oranı



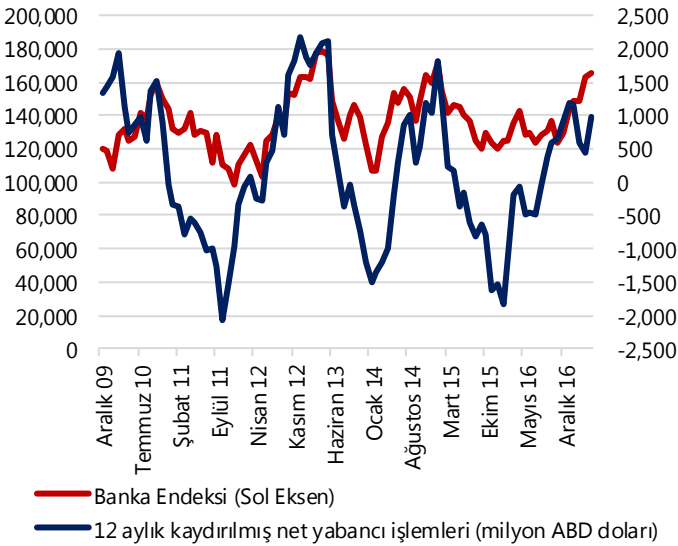
Kaynak: MKK, Borsa İstanbul

Borsa İstanbul'da yabancı yatırımcıların net işlemleri



Kaynak: MKK, Borsa İstanbul

Yabancı yatırımcıların net işlemleri (Banka hisseleri)



Kaynak: MKK, Borsa İstanbul

Yabancı yatırımcıların net işlemleri (Banka harici)



Kaynak: MKK, Borsa İstanbul

Yatırım Merkezlerimiz

Genel Müdürlük

Nispetiye Cad. B-3 Blok Kat: 7-9
Akmerkez Etiler - İSTANBUL
0 212 355 46 46

Adana

Cemal Paşa Mah. Gazipaşa Bul.
Cemal Uğurlu Apt. Kat: 1 D: 4 ADANA

(0 322) 457 77 55

Ankara

Remzi Oğuz Arık Mah. Tunalı Hilmi Cad.
Yaprak Apt. No: 94 Kat: 2 D: 9
Kavaklıdere Çankaya - ANKARA

(0 312) 435 18 36

Antalya

Şirinyalı Mah. İsmet Gökşen Cad. Özden
Apt. No:82/6 Muratpaşa - ANTALYA

(0 242) 248 45 20

Bakırköy

İstanbul Cad. Bakırköy İş Merkezi No:
6 Kat: 4 D: 14 Bakırköy - İSTANBUL

(0 212) 570 52 59

Bursa

Muradiye Mah. Çekirge Cad. Koçer Apt.
No: 49 Kat: 2 D: 4 Osmangazi - BURSA

(0 224) 225 64 10

Denizli

Saraylar Mah. 2. Ticari Yol No: 32 Kat: 5
DENİZLİ

(0 258) 265 87 85

Erenköy

Bağdat Cad. Çubukçu Apt. No: 333
Kat: 2 D: 4 Kadıköy - İSTANBUL

(0 216) 348 82 82

Gaziantep

İncilipinar Mah. Gazimuhtarpaşa Bul.
Kepkepzade Park İş Merkezi B Blok No:
18 Kat: 1 D: 5 GAZİANTEP

(0 342) 232 35 35

Girne

Şehit Necati Gürkaya Mevkii Çağdaş Apt.
Kat: 1 D: 1 Girne - KKTC

(0 392) 815 14 54-55-56

İzmir

Şair Eşref Bul. Ragıp Şanlı İş Merkezi
No: 6 Kat: 3 D: 306 Çankaya - İZMİR

(0 232) 445 01 61

İzmit

Hürriyet Cad. Kaya İşhanı No: 39/5 İzmit -
KOCAELİ

(0 262) 323 11 33

İzmit İrtibat

Ömerağa Mah. Alemdar Cad. İ. Kolaylı
Apt. No: 8 Kat: 2 İzmit KOCAELİ

(0 262) 260 01 01

Karadeniz Ereğli

Murtaza Mah. Hamamüstü Sok. İ. Esat
Taneri İş Merkezi No: 19 Kat: 2
Karadeniz Ereğli - ZONGULDAK

(0 372) 316 40 50

Kartal

Üsküdar Cad. Cevat Kayacan Apt. No:
26 Kat: 4 D: 8 Kartal - İSTANBUL

(0 216) 306 22 71 - 306 22 06

Kayseri

Cumhuriyet Mah. Sultan Hamam Cad.
Kavuncu İş Merkezi No: 17 Kat: 1 D: 2
KAYSERİ

(0 352) 221 08 68 - 222 82 51

Mersin

Çankaya Mah. Bahri Ok İş Merkezi B
Blok No: 78 MERSİN

(0 324) 238 11 89

Uyarı Notu

Bu raporda yer alan yatırım bilgi, yorum ve tavsiyeleri, yorum ve tavsiyede bulunanların kişisel görüşlerine dayanmakta olup finansal bilgi ve genel yatırım tavsiyesi kapsamında hazırlanmıştır ve hiçbir şekilde yatırım danışmanlığı kapsamında değildir. Yatırım danışmanlığı hizmeti; yetkili kuruluşlar tarafından kişilerin risk ve getiri tercihleri dikkate alınarak kişiye özel sunulmaktadır. Burada yer alan yorum ve tavsiyeler ise genel niteliktedir. Bu tavsiyeler, mali durumunuz ile risk ve getiri tercihlerinize uygun olmayabilir. Bu nedenle, sadece burada yer alan bilgilere dayanarak yatırım kararı verilmesi beklentilerinize uygun sonuçlar doğurmayabilir.

Yatırım Danışmanlığı hizmeti talep edilmesi halinde; yatırımcının Tacirler Yatırım Menkul Değerler A.Ş. ile Yatırım Danışmanlığı sözleşmesi imzalamış olması, Yerindelik Testi'ni tamamlamış ve risk grubunun belirlemiş olması zorunludur.

Bu raporda yer alan her türlü bilgi, yorum ve tavsiye uygunluk testi ile tespit edilecek risk grubunuz ve getiri beklentiniz ile uyumlu olmayabilir. Dolayısıyla, uygunluk testi neticesinde risk grubunuz tespit edilmeden sadece burada yer alan bilgilere dayanılarak yatırım kararı verilmesi amaç, bilgi ve tecrübenize uygun sonuçlar doğurmayabilir.

Bu rapor herhangi bir sürede belirli bir getirinin sağlanacağına dair bir taahhüt içermemekte olup, zaman içerisinde piyasa koşullarında meydana gelen değişiklikler nedeniyle yorum ve tavsiyelerde değişiklikler söz konusu olabilir. Bu raporda bahsedilen yatırım araçlarının fiyatları ve değerleri yatırımcıların menfaatlerine aykırı olarak hareket edebilir ve netice itibarıyla yatırımcılar anaparalarını kaybetme riski ile karşı karşıya kalabilirler. Bu raporda yer alan geçmiş performans verileri gelecekte elde edilecek sonuçların bir garantisi olarak kabul edilemez.

Bu raporda yer alan tüm bilgiler ve görüşler yatırımcıları bilgilendirmek amacıyla, Tacirler Yatırım Menkul Değerler A.Ş. tarafından güncel ve güvenilir kaynaklardan temin edilmiş olmakla beraber, Tacirler Yatırım Menkul Değerler A.Ş. söz konusu bilgilerin doğru ve tam olduğunu taahhüt etmemektedir. Raporlardaki yorumlardan, bilgilerin tam veya doğru olmaması ve/veya güncellenme nedeniyle doğabilecek maddi ve manevi zararlardan Tacirler Yatırım Menkul Değerler A.Ş. ve çalışanları sorumlu tutulamaz.

Bu rapor, sadece gönderildiği kişilerin kullanımı içindir. Bu raporun tümü veya bir kısmı Tacirler Yatırım Menkul Değerler A.Ş.'nin yazılı izni olmadan çoğaltılamaz, yayınlanamaz veya üçüncü kişilere gösterilemez, ticari amaçla kullanılamaz. Aksi halde, Tacirler Yatırım Menkul Değerler A.Ş. uğramış olduğu bütün zarar ve ziyanı talep etme hakkını saklı tutar.