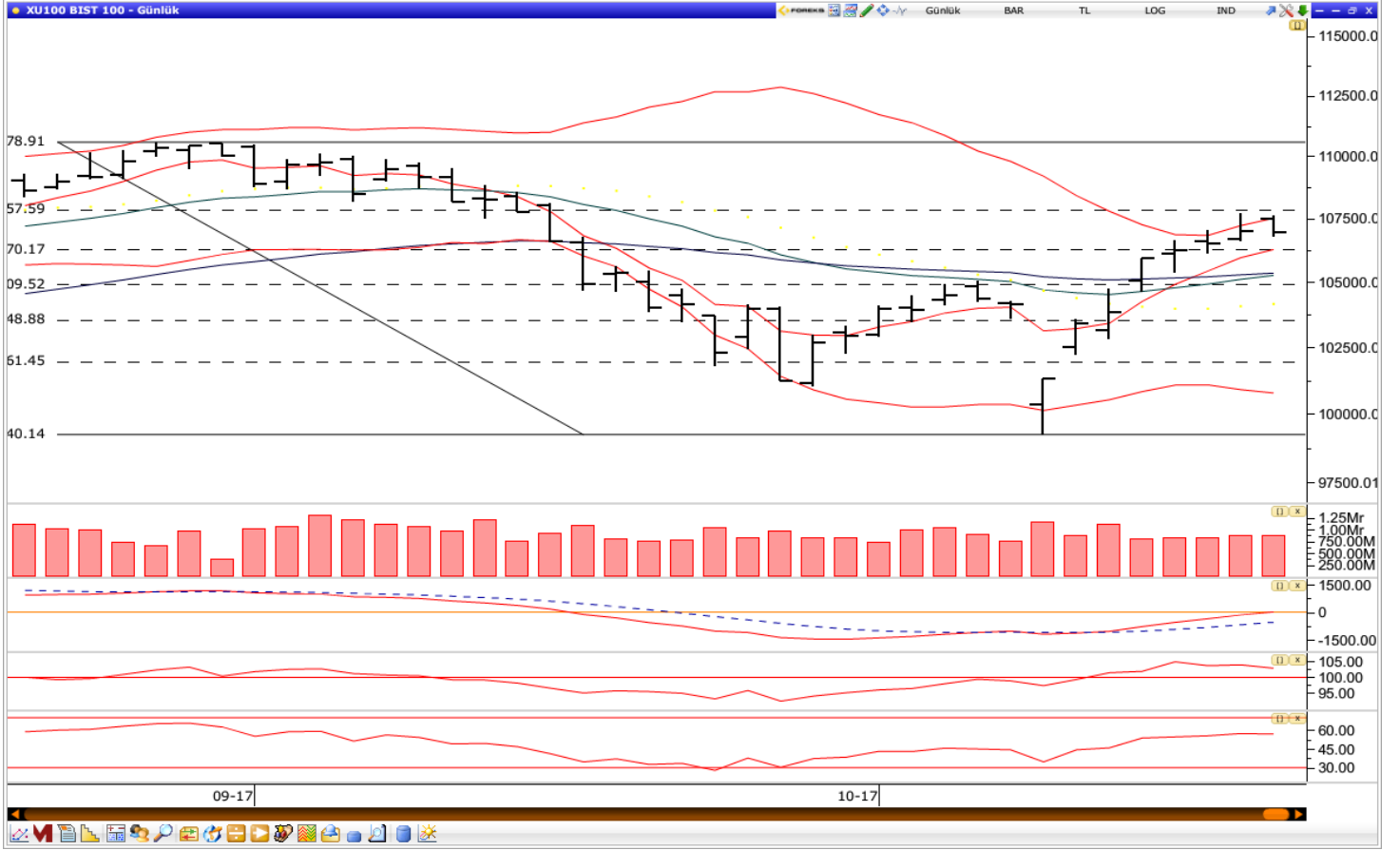


## BIST 100 Teknik Analiz



Vade	Üssel H.O.	H.O. Kesişim	Trend Yönü	Trendin Gücü	En son	5 gün önce	20 gün önce
Kısa	5 günlük	5-22	Yukarı	Kuvvetlenen yükseliş	106,277	104,256	105,542
Orta	22 günlük	22-50	Aşağı	Baskı azalabilir	105,268	104,646	107,489
Uzun	50 günlük	50-200	Yukarı	Kuvvetlenen yükseliş	105,349	105,120	106,395

BIST-100	Destek 3	Destek 2	Destek 1	Kapanış	Pivot	Direnç 1	Direnç 2	Direnç 3
	105,729	106,230	106,578	106,926	107,079	107,427	107,928	108,276

Trend indikatörü göstergesi MACD 19 Eylül'den bu yana ilk kez pozitif bölgeye geçti. Kısa vadeli ortalamalar ise 106.300 fibonacci desteğine kadar yükseldi. Ortalamalar ve indikatörlerin güçleniyor olması; 106.300 desteğine geri çekilmeleri alım fırsatı oluştururken, 107.850 direncine yönelim devam edebilir. 107.850 kırılması durumunda bir önceki zirve seviye olan 110.000 hedeflenecektir.

### GÜNLÜK TEKNİK ANALİZ BAZLI HİSSE ÖNERİLERİ

Hisse	Beklenen Yön	İşlem seviyesi	Hedef	Stop-loss	Önceki hafta en düşük - en yüksek
COLLA	Yükseliş	37.16	38.00	37.05	37.14 - 37.60
KCHOL	Yükseliş	16.30	16.50	16.20	16.30 - 16.54
KORDS	Yükseliş	7.35	7.45	7.24	7.16 - 7.35
TAVHL	Yükseliş	17.86	18.22	17.68	17.68 - 18.10

\* Fiyatlama tarihi: 18 Ekim 2017

**Coca Cola**

Coca Cola , dün gün içinde en düşük 37.14 seviyesini test etti ve günü 37.16 seviyesinden kapattı. Senette 38.00 seviyesini hedef olarak belirlerken, stop-loss seviyesini ise 37.05 olarak görüyoruz.

Direnç seviyeleri 38.00 / 38.30  
Destek seviyeleri 37.05 / 36.80

**Koç Holding**

Koç Holding , dün gün içinde en düşük 16.30 seviyesini test etti ve günü 16.30 seviyesinden kapattı. Senette 16.50 seviyesini hedef olarak belirlerken, stop-loss seviyesini ise 16.20 olarak görüyoruz.

Direnç seviyeleri 16.50 / 16.65  
Destek seviyeleri 16.20 / 16.00

**Kordsa**

Kordsa , dün gün içinde en düşük 7.16 seviyesini test etti ve günü 7.35 seviyesinden kapattı. Senette 7.45 seviyesini hedef olarak belirlerken, stop-loss seviyesini ise 7.24 olarak görüyoruz.

Direnç seviyeleri 7.45 / 7.54  
Destek seviyeleri 7.24 / 7.10



### Tav Havalim.



Tav Havalim. , dün gün içinde en düşük 17.68 seviyesini test etti ve günü 17.86 seviyesinden kapattı. Senette 18.22 seviyesini hedef olarak belirlerken, stop-loss seviyesini ise 17.68 olarak görüyoruz.

Direnç seviyeleri	18.22 / 18.70
Destek seviyeleri	17.68 / 17.42

## BİST-100 endeksine dahil hisse senetleri için tahmini işlem aralıkları

	Son Fiyat	Destek 3	Destek 2	Destek 1	Pivot	Direnç 1	Direnç 2	Direnç 3
<b>AEFES</b>	<b>21.44</b>	<b>20.35</b>	<b>20.73</b>	<b>21.09</b>	<b>21.47</b>	<b>21.83</b>	<b>22.21</b>	<b>22.57</b>
AFYON	8.24	8.01	8.12	8.18	8.29	8.35	8.46	8.52
<b>AKBNK</b>	<b>9.59</b>	<b>9.47</b>	<b>9.52</b>	<b>9.56</b>	<b>9.61</b>	<b>9.65</b>	<b>9.70</b>	<b>9.74</b>
AKENR	0.93	0.88	0.90	0.91	0.93	0.94	0.96	0.97
<b>AKSA</b>	<b>13.05</b>	<b>12.61</b>	<b>12.83</b>	<b>12.94</b>	<b>13.16</b>	<b>13.27</b>	<b>13.49</b>	<b>13.60</b>
AKSEN	3.39	3.26	3.31	3.35	3.40	3.44	3.49	3.53
<b>ALARK</b>	<b>7.22</b>	<b>6.98</b>	<b>7.07</b>	<b>7.15</b>	<b>7.24</b>	<b>7.32</b>	<b>7.41</b>	<b>7.49</b>
ALCTL	8.65	8.43	8.49	8.57	8.63	8.71	8.77	8.85
<b>ALGYO</b>	<b>44.18</b>	<b>42.59</b>	<b>43.25</b>	<b>43.71</b>	<b>44.37</b>	<b>44.83</b>	<b>45.49</b>	<b>45.95</b>
ALKIM	24.40	23.67	23.93	24.17	24.43	24.67	24.93	25.17
<b>ANACM</b>	<b>2.30</b>	<b>2.26</b>	<b>2.27</b>	<b>2.29</b>	<b>2.30</b>	<b>2.32</b>	<b>2.33</b>	<b>2.35</b>
ANELE	2.71	2.59	2.63	2.67	2.71	2.75	2.79	2.83
<b>ARCLK</b>	<b>22.46</b>	<b>22.03</b>	<b>22.25</b>	<b>22.35</b>	<b>22.57</b>	<b>22.67</b>	<b>22.89</b>	<b>22.99</b>
ASELS	28.70	28.21	28.43	28.57	28.79	28.93	29.15	29.29
<b>AYGAZ</b>	<b>15.70</b>	<b>15.53</b>	<b>15.59</b>	<b>15.64</b>	<b>15.70</b>	<b>15.75</b>	<b>15.81</b>	<b>15.86</b>
BAGFS	10.17	9.97	10.07	10.12	10.22	10.27	10.37	10.42
<b>BANVT</b>	<b>25.00</b>	<b>22.89</b>	<b>23.75</b>	<b>24.37</b>	<b>25.23</b>	<b>25.85</b>	<b>26.71</b>	<b>27.33</b>
BIMAS	77.30	75.12	75.63	76.47	76.98	77.82	78.33	79.17
<b>BIZIM</b>	<b>8.11</b>	<b>7.77</b>	<b>7.86</b>	<b>7.98</b>	<b>8.07</b>	<b>8.19</b>	<b>8.28</b>	<b>8.40</b>
BJKAS	4.48	4.25	4.37	4.42	4.54	4.59	4.71	4.76
<b>BRISA</b>	<b>7.34</b>	<b>7.17</b>	<b>7.23</b>	<b>7.29</b>	<b>7.35</b>	<b>7.41</b>	<b>7.47</b>	<b>7.53</b>
CCOLA	37.16	36.54	36.84	37.00	37.30	37.46	37.76	37.92
<b>CEMTS</b>	<b>4.37</b>	<b>4.22</b>	<b>4.27</b>	<b>4.32</b>	<b>4.37</b>	<b>4.42</b>	<b>4.47</b>	<b>4.52</b>
CLEBI	33.00	30.96	31.48	32.24	32.76	33.52	34.04	34.80
<b>CRFSA</b>	<b>6.38</b>	<b>6.28</b>	<b>6.33</b>	<b>6.35</b>	<b>6.40</b>	<b>6.42</b>	<b>6.47</b>	<b>6.49</b>
DEVA	4.20	4.07	4.13	4.16	4.22	4.25	4.31	4.34
<b>DOAS</b>	<b>8.25</b>	<b>8.13</b>	<b>8.19</b>	<b>8.22</b>	<b>8.28</b>	<b>8.31</b>	<b>8.37</b>	<b>8.40</b>
DOHOL	0.92	0.89	0.90	0.91	0.92	0.93	0.94	0.95
<b>ECILC</b>	<b>4.42</b>	<b>4.29</b>	<b>4.34</b>	<b>4.38</b>	<b>4.43</b>	<b>4.47</b>	<b>4.52</b>	<b>4.56</b>
EGEEN	273.10	265.63	269.37	271.23	274.97	276.83	280.57	282.43
<b>EKGYO</b>	<b>2.65</b>	<b>2.52</b>	<b>2.55</b>	<b>2.60</b>	<b>2.63</b>	<b>2.68</b>	<b>2.71</b>	<b>2.76</b>
ENKAI	5.36	5.30	5.32	5.34	5.36	5.38	5.40	5.42
<b>ERBOS</b>	<b>73.55</b>	<b>70.95</b>	<b>72.25</b>	<b>72.90</b>	<b>74.20</b>	<b>74.85</b>	<b>76.15</b>	<b>76.80</b>
EREGL	8.36	8.17	8.27	8.31	8.41	8.45	8.55	8.59
<b>FENER</b>	<b>34.80</b>	<b>34.45</b>	<b>34.63</b>	<b>34.71</b>	<b>34.89</b>	<b>34.97</b>	<b>35.15</b>	<b>35.23</b>
FROTO	50.10	48.50	49.08	49.59	50.17	50.68	51.26	51.77
<b>GARAN</b>	<b>10.20</b>	<b>9.99</b>	<b>10.08</b>	<b>10.14</b>	<b>10.23</b>	<b>10.29</b>	<b>10.38</b>	<b>10.44</b>
GLYHO	3.47	3.36	3.41	3.44	3.49	3.52	3.57	3.60
<b>GOLTS</b>	<b>74.30</b>	<b>72.70</b>	<b>73.30</b>	<b>73.80</b>	<b>74.40</b>	<b>74.90</b>	<b>75.50</b>	<b>76.00</b>
GOODY	4.51	4.36	4.42	4.47	4.53	4.58	4.64	4.69
<b>GOZDE</b>	<b>3.78</b>	<b>3.60</b>	<b>3.67</b>	<b>3.73</b>	<b>3.80</b>	<b>3.86</b>	<b>3.93</b>	<b>3.99</b>
GSDHO	0.80	0.77	0.78	0.79	0.80	0.81	0.82	0.83
<b>GSRAY</b>	<b>8.40</b>	<b>8.13</b>	<b>8.25</b>	<b>8.33</b>	<b>8.45</b>	<b>8.53</b>	<b>8.65</b>	<b>8.73</b>
GUBRF	4.69	4.60	4.64	4.67	4.71	4.74	4.78	4.81
<b>HALKB</b>	<b>11.79</b>	<b>11.61</b>	<b>11.66</b>	<b>11.73</b>	<b>11.78</b>	<b>11.85</b>	<b>11.90</b>	<b>11.97</b>
HLGYO	1.03	0.98	1.00	1.02	1.04	1.06	1.08	1.10
<b>ICBCT</b>	<b>7.01</b>	<b>4.98</b>	<b>5.44</b>	<b>6.23</b>	<b>6.69</b>	<b>7.48</b>	<b>7.94</b>	<b>8.73</b>
IHLAS	0.61	0.58	0.59	0.60	0.61	0.62	0.63	0.64
<b>IPEKE</b>	<b>6.54</b>	<b>5.99</b>	<b>6.27</b>	<b>6.40</b>	<b>6.68</b>	<b>6.81</b>	<b>7.09</b>	<b>7.22</b>
ISCTR	6.82	6.67	6.75	6.78	6.86	6.89	6.97	7.00

## BİST-100 endeksine dahil hisse senetleri için tahmini işlem aralıkları

	Son Fiyat	Destek 3	Destek 2	Destek 1	Pivot	Direnç 1	Direnç 2	Direnç 3
<b>ISGYO</b>	<b>1.35</b>	<b>1.32</b>	<b>1.33</b>	<b>1.34</b>	<b>1.35</b>	<b>1.36</b>	<b>1.37</b>	<b>1.38</b>
IZMDC	3.40	3.25	3.33	3.36	3.44	3.47	3.55	3.58
<b>KARSN</b>	<b>1.42</b>	<b>1.39</b>	<b>1.41</b>	<b>1.41</b>	<b>1.43</b>	<b>1.43</b>	<b>1.45</b>	<b>1.45</b>
KARTN	283.30	276.73	279.97	281.63	284.87	286.53	289.77	291.43
<b>KCHOL</b>	<b>16.30</b>	<b>15.98</b>	<b>16.14</b>	<b>16.22</b>	<b>16.38</b>	<b>16.46</b>	<b>16.62</b>	<b>16.70</b>
KIPA	2.89	2.67	2.75	2.82	2.90	2.97	3.05	3.12
<b>KLGYO</b>	<b>4.95</b>	<b>4.47</b>	<b>4.70</b>	<b>4.83</b>	<b>5.06</b>	<b>5.19</b>	<b>5.42</b>	<b>5.55</b>
KONYA	266.50	260.93	263.57	265.03	267.67	269.13	271.77	273.23
<b>KORDS</b>	<b>7.35</b>	<b>7.03</b>	<b>7.10</b>	<b>7.22</b>	<b>7.29</b>	<b>7.41</b>	<b>7.48</b>	<b>7.60</b>
KOZAA	6.57	6.18	6.36	6.47	6.65	6.76	6.94	7.05
<b>KOZAL</b>	<b>31.06</b>	<b>29.65</b>	<b>30.35</b>	<b>30.71</b>	<b>31.41</b>	<b>31.77</b>	<b>32.47</b>	<b>32.83</b>
KRDMD	2.63	2.45	2.51	2.57	2.63	2.69	2.75	2.81
<b>MAVI</b>	<b>56.35</b>	<b>54.02</b>	<b>54.58</b>	<b>55.47</b>	<b>56.03</b>	<b>56.92</b>	<b>57.48</b>	<b>58.37</b>
METRO	1.01	0.98	1.00	1.00	1.02	1.02	1.04	1.04
<b>MGROS</b>	<b>26.86</b>	<b>25.68</b>	<b>26.02</b>	<b>26.44</b>	<b>26.78</b>	<b>27.20</b>	<b>27.54</b>	<b>27.96</b>
NETAS	15.30	13.86	14.15	14.73	15.02	15.60	15.89	16.47
<b>NTTUR</b>	<b>2.19</b>	<b>2.11</b>	<b>2.13</b>	<b>2.16</b>	<b>2.18</b>	<b>2.21</b>	<b>2.23</b>	<b>2.26</b>
ODAS	5.89	5.74	5.80	5.84	5.90	5.94	6.00	6.04
<b>OTKAR</b>	<b>107.80</b>	<b>102.87</b>	<b>105.13</b>	<b>106.47</b>	<b>108.73</b>	<b>110.07</b>	<b>112.33</b>	<b>113.67</b>
PETKM	6.28	6.17	6.21	6.25	6.29	6.33	6.37	6.41
<b>PGSUS</b>	<b>29.10</b>	<b>27.70</b>	<b>28.22</b>	<b>28.66</b>	<b>29.18</b>	<b>29.62</b>	<b>30.14</b>	<b>30.58</b>
PRKME	4.59	4.16	4.36	4.47	4.67	4.78	4.98	5.09
<b>SAHOL</b>	<b>10.14</b>	<b>10.00</b>	<b>10.07</b>	<b>10.10</b>	<b>10.17</b>	<b>10.20</b>	<b>10.27</b>	<b>10.30</b>
SASA	7.07	6.64	6.75	6.91	7.02	7.18	7.29	7.45
<b>SISE</b>	<b>4.16</b>	<b>4.10</b>	<b>4.12</b>	<b>4.14</b>	<b>4.16</b>	<b>4.18</b>	<b>4.20</b>	<b>4.22</b>
SKBNK	1.52	1.49	1.51	1.51	1.53	1.53	1.55	1.55
<b>SODA</b>	<b>5.07</b>	<b>4.97</b>	<b>5.00</b>	<b>5.04</b>	<b>5.07</b>	<b>5.11</b>	<b>5.14</b>	<b>5.18</b>
TATGD	5.36	5.22	5.29	5.32	5.39	5.42	5.49	5.52
<b>TAVHL</b>	<b>17.86</b>	<b>17.24</b>	<b>17.46</b>	<b>17.66</b>	<b>17.88</b>	<b>18.08</b>	<b>18.30</b>	<b>18.50</b>
TCELL	14.19	13.75	13.92	14.05	14.22	14.35	14.52	14.65
<b>THYAO</b>	<b>9.60</b>	<b>9.38</b>	<b>9.44</b>	<b>9.52</b>	<b>9.58</b>	<b>9.66</b>	<b>9.72</b>	<b>9.80</b>
TKFEN	12.64	12.29	12.45	12.55	12.71	12.81	12.97	13.07
<b>TKNSA</b>	<b>5.52</b>	<b>5.36</b>	<b>5.41</b>	<b>5.47</b>	<b>5.52</b>	<b>5.58</b>	<b>5.63</b>	<b>5.69</b>
TMSN	7.15	6.79	6.96	7.06	7.23	7.33	7.50	7.60
<b>TOASO</b>	<b>30.14</b>	<b>29.63</b>	<b>29.87</b>	<b>30.01</b>	<b>30.25</b>	<b>30.39</b>	<b>30.63</b>	<b>30.77</b>
TRCAS	2.63	2.52	2.57	2.60	2.65	2.68	2.73	2.76
<b>TRKCM</b>	<b>3.98</b>	<b>3.79</b>	<b>3.86</b>	<b>3.92</b>	<b>3.99</b>	<b>4.05</b>	<b>4.12</b>	<b>4.18</b>
TSKB	1.39	1.36	1.36	1.38	1.38	1.40	1.40	1.42
<b>TSPOR</b>	<b>2.61</b>	<b>2.54</b>	<b>2.57</b>	<b>2.59</b>	<b>2.62</b>	<b>2.64</b>	<b>2.67</b>	<b>2.69</b>
TTKOM	6.73	6.29	6.48	6.60	6.79	6.91	7.10	7.22
<b>TTRAK</b>	<b>76.80</b>	<b>75.47</b>	<b>76.03</b>	<b>76.42</b>	<b>76.98</b>	<b>77.37</b>	<b>77.93</b>	<b>78.32</b>
TUPRS	128.70	125.90	126.90	127.80	128.80	129.70	130.70	131.60
<b>ULKER</b>	<b>19.37</b>	<b>18.96</b>	<b>19.16</b>	<b>19.27</b>	<b>19.47</b>	<b>19.58</b>	<b>19.78</b>	<b>19.89</b>
VAKBN	6.20	6.03	6.11	6.15	6.23	6.27	6.35	6.39
<b>VESTL</b>	<b>7.48</b>	<b>7.25</b>	<b>7.37</b>	<b>7.42</b>	<b>7.54</b>	<b>7.59</b>	<b>7.71</b>	<b>7.76</b>
VKGYO	2.84	2.78	2.80	2.82	2.84	2.86	2.88	2.90
<b>YATAS</b>	<b>20.90</b>	<b>20.11</b>	<b>20.41</b>	<b>20.65</b>	<b>20.95</b>	<b>21.19</b>	<b>21.49</b>	<b>21.73</b>
YAZIC	21.50	20.65	20.95	21.23	21.53	21.81	22.11	22.39
<b>YKBNK</b>	<b>4.40</b>	<b>4.33</b>	<b>4.37</b>	<b>4.38</b>	<b>4.42</b>	<b>4.43</b>	<b>4.47</b>	<b>4.48</b>
ZOREN	1.57	1.54	1.56	1.56	1.58	1.58	1.60	1.60

## Dip Zirve Analizi (BİST-50 endeksine dahil hisse senetleri için)

Hisse Senedi	Son Fiyat (TL)	52 hafta		Yılbaşından beri		Dipten uzaklık		Zirveye yakınlık		Dipten uzaklık sıralaması		Zirveye yakınlık sıralaması	
		En düşük	En Yüksek	En düşük	En Yüksek	52 hafta	YBB	52 hafta	YBB	52 hafta	YBB	52 hafta	YBB
AFYON	8.24	6.91	9.94	7.32	9.94	19%	13%	21%	21%	8	7	11	11
AKBNK	9.59	7.14	10.72	7.18	10.72	34%	34%	12%	12%	13	20	29	29
ALARK	7.22	3.40	7.47	4.05	7.47	112%	78%	3%	3%	39	36	41	41
ARCLK	22.46	18.91	27.46	19.11	27.46	19%	18%	22%	22%	7	12	8	7
ASELS	28.70	9.30	29.02	11.96	29.02	209%	140%	1%	1%	47	47	49	49
BIMAS	77.30	45.97	78.45	47.33	78.45	68%	63%	1%	1%	31	33	45	45
BJKAS	4.48	3.71	6.17	3.91	6.17	21%	15%	38%	38%	10	8	2	2
CCOLA	37.16	31.07	44.30	31.97	44.30	20%	16%	19%	19%	9	10	15	15
DOAS	8.25	8.02	10.30	8.02	9.98	3%	3%	25%	21%	1	1	7	9
DOHOL	0.92	0.61	1.11	0.65	1.11	51%	42%	21%	21%	23	25	10	10
ECILC	4.42	2.41	5.08	2.62	5.08	83%	68%	15%	15%	34	34	25	25
EKGYO	2.65	2.47	3.32	2.47	3.32	7%	7%	25%	25%	2	3	5	5
ENKAI	5.36	3.94	5.64	4.65	5.64	36%	15%	5%	5%	15	9	39	39
EREGL	8.36	3.60	8.63	4.33	8.63	132%	93%	3%	3%	42	38	42	42
FROTO	50.10	26.54	50.75	28.15	50.75	89%	78%	1%	1%	35	35	47	47
GARAN	10.20	6.91	11.00	7.11	11.00	48%	43%	8%	8%	22	28	36	36
GLYHO	3.47	1.48	3.99	1.60	3.99	134%	117%	15%	15%	43	42	24	24
GOLTS	74.30	64.76	85.62	68.75	85.62	15%	8%	15%	15%	5	4	23	23
GUBRF	4.69	3.98	5.55	4.31	5.55	18%	9%	18%	18%	6	5	16	16
HALKB	11.79	8.36	15.37	8.86	15.37	41%	33%	30%	30%	19	19	4	4
IHLAS	0.61	0.25	0.73	0.27	0.73	144%	126%	20%	20%	45	45	14	14
IPEKE	6.54	1.84	7.22	1.84	7.22	255%	255%	10%	10%	49	50	33	33
ISCTR	6.82	4.51	7.99	4.76	7.99	51%	43%	17%	17%	24	27	19	19
KCHOL	16.30	11.77	18.14	12.71	18.14	38%	28%	11%	11%	18	15	30	30
KOZAA	6.57	1.88	7.92	1.88	7.92	249%	249%	21%	21%	48	49	12	12
KOZAL	31.06	14.84	37.22	15.05	37.22	109%	106%	20%	20%	37	41	13	13
KRDMD	2.63	1.01	2.78	1.10	2.78	160%	139%	6%	6%	46	46	38	38
MAVI	56.35	40.90	56.35	40.90	56.35	38%	38%	0%	0%	17	24	50	50
MGROS	26.86	16.15	30.50	17.08	30.50	66%	57%	14%	14%	30	31	27	27
NETAS	15.30	9.00	15.66	9.74	15.66	70%	57%	2%	2%	32	30	44	44
OTKAR	107.80	95.99	147.32	97.05	147.32	12%	11%	37%	37%	4	6	3	3
PETKM	6.28	3.12	6.58	3.26	6.58	101%	93%	5%	5%	36	37	40	40
PGSUS	29.10	11.99	30.78	13.02	30.78	143%	124%	6%	6%	44	44	37	37
SAHOL	10.14	8.32	11.55	8.63	11.55	22%	17%	14%	14%	11	11	26	26
SASA	7.07	1.41	8.84	2.25	8.84	400%	214%	25%	25%	50	48	6	6
SISE	4.16	2.74	4.60	3.21	4.60	52%	30%	11%	11%	25	17	32	32
SODA	5.07	3.22	5.90	4.18	5.90	58%	21%	16%	16%	29	13	21	21
TATGD	5.36	4.94	8.20	5.00	8.20	9%	7%	53%	53%	3	2	1	1
TAVHL	17.86	11.56	21.82	13.01	21.82	54%	37%	22%	22%	28	23	9	8
TCELL	14.19	8.15	14.38	8.69	14.38	74%	63%	1%	1%	33	32	46	46
THYAO	9.60	4.54	10.54	4.76	10.54	111%	102%	10%	10%	38	40	34	34
TKFEN	12.64	5.65	12.99	5.69	12.99	124%	122%	3%	3%	40	43	43	43
TOASO	30.14	19.70	33.50	22.21	33.50	53%	36%	11%	11%	27	22	31	31
TTKOM	6.73	4.99	7.38	5.10	7.38	35%	32%	10%	10%	14	18	35	35
TUPRS	128.70	55.54	130.30	64.05	130.30	132%	101%	1%	1%	41	39	48	48
ULKER	19.37	14.70	22.66	15.09	22.66	32%	28%	17%	17%	12	16	20	20
VAKBN	6.20	4.06	7.31	4.13	7.31	53%	50%	18%	18%	26	29	17	17
VESTL	7.48	5.45	8.77	6.11	8.77	37%	22%	17%	17%	16	14	18	18
YKBNK	4.40	3.05	4.98	3.25	4.98	44%	35%	13%	13%	21	21	28	28
ZOREN	1.57	1.10	1.81	1.10	1.81	43%	43%	15%	15%	20	26	22	22

YBB: Yılbaşından bugüne

## Yatırım Merkezlerimiz

### Genel Müdürlük

Nispetiye Cad. B-3 Blok Kat: 7-9  
Akmerkez Etiler - İSTANBUL  
0 212 355 46 46

### Adana

Cemal Paşa Mah. Gazipaşa Bul.  
Cemal Uğurlu Apt. Kat: 1 D: 4 ADANA

(0 322) 457 77 55

### Ankara

Remzi Oğuz Arık Mah. Tunalı Hilmi Cad.  
Yaprak Apt. No: 94 Kat: 2 D: 9  
Kavaklıdere Çankaya - ANKARA

(0 312) 435 18 36

### Antalya

Şirinyalı Mah. İsmet Gökşen Cad. Özden  
Apt. No:82/6 Muratpaşa - ANTALYA

(0 242) 248 45 20

### Bakırköy

İstanbul Cad. Bakırköy İş Merkezi No:  
6 Kat: 4 D: 14 Bakırköy - İSTANBUL

(0 212) 570 52 59

### Bursa

Muradiye Mah. Çekirge Cad. Koçer Apt.  
No: 49 Kat: 2 D: 4 Osmangazi - BURSA

(0 224) 225 64 10

### Denizli

Saraylar Mah. 2. Ticari Yol No: 32 Kat: 5  
DENİZLİ

(0 258) 265 87 85

### Erenköy

Bağdat Cad. Çubukçu Apt. No: 333  
Kat: 2 D: 4 Kadıköy - İSTANBUL

(0 216) 348 82 82

### Gaziantep

İncilipinar Mah. Gazimuhtarpaşa Bul.  
Kepkepzade Park İş Merkezi B Blok No:  
18 Kat: 1 D: 5 GAZİANTEP

(0 342) 232 35 35

### Girne

Şehit Necati Gürkaya Mevkii Çağdaş Apt.  
Kat: 1 D: 1 Girne - KKTC

(0 392) 815 14 54-55-56

### İzmir

Şair Eşref Bul. Ragıp Şanlı İş Merkezi  
No: 6 Kat: 3 D: 306 Çankaya - İZMİR

(0 232) 445 01 61

### İzmit

Hürriyet Cad. Kaya İşhanı No: 39/5 İzmit -  
KOCAELİ

(0 262) 323 11 33

### İzmit İrtibat

Ömerağa Mah. Alemdar Cad. İ. Kolaylı  
Apt. No: 8 Kat: 2 İzmit KOCAELİ

(0 262) 260 01 01

### Karadeniz Ereğli

Murtaza Mah. Hamamüstü Sok. İ. Esat  
Taneri İş Merkezi No: 19 Kat: 2  
Karadeniz Ereğli - ZONGULDAK

(0 372) 316 40 50

### Kartal

Üsküdar Cad. Cevat Kayacan Apt. No:  
26 Kat: 4 D: 8 Kartal - İSTANBUL

(0 216) 306 22 71 - 306 22 06

### Kayseri

Cumhuriyet Mah. Sultan Hamam Cad.  
Kavuncu İş Merkezi No: 17 Kat: 1 D: 2  
KAYSERİ

(0 352) 221 08 68 - 222 82 51

### Mersin

Çankaya Mah. Bahri Ok İş Merkezi B  
Blok No: 78 MERSİN

(0 324) 238 11 89

## Uyarı Notu

Bu raporda yer alan yatırım bilgi, yorum ve tavsiyeleri, yorum ve tavsiyede bulunanların kişisel görüşlerine dayanmakta olup finansal bilgi ve genel yatırım tavsiyesi kapsamında hazırlanmıştır ve hiçbir şekilde yatırım danışmanlığı kapsamında değildir. Yatırım danışmanlığı hizmeti; yetkili kuruluşlar tarafından kişilerin risk ve getiri tercihleri dikkate alınarak kişiye özel sunulmaktadır. Burada yer alan yorum ve tavsiyeler ise genel niteliktedir. Bu tavsiyeler, mali durumunuz ile risk ve getiri tercihlerinize uygun olmayabilir. Bu nedenle, sadece burada yer alan bilgilere dayanarak yatırım kararı verilmesi beklentilerinize uygun sonuçlar doğurmayabilir.

Yatırım Danışmanlığı hizmeti talep edilmesi halinde; yatırımcının Tacirler Yatırım Menkul Değerler A.Ş. ile Yatırım Danışmanlığı sözleşmesi imzalamış olması, Yerindelik Testi'ni tamamlamış ve risk grubunun belirlemiş olması zorunludur.

Bu raporda yer alan her türlü bilgi, yorum ve tavsiye uygunluk testi ile tespit edilecek risk grubunuz ve getiri beklentiniz ile uyumlu olmayabilir. Dolayısıyla, uygunluk testi neticesinde risk grubunuz tespit edilmeden sadece burada yer alan bilgilere dayanılarak yatırım kararı verilmesi amaç, bilgi ve tecrübenize uygun sonuçlar doğurmayabilir.

Bu rapor herhangi bir sürede belirli bir getirinin sağlanacağına dair bir taahhüt içermemekte olup, zaman içerisinde piyasa koşullarında meydana gelen değişiklikler nedeniyle yorum ve tavsiyelerde değişiklikler söz konusu olabilir. Bu raporda bahsedilen yatırım araçlarının fiyatları ve değerleri yatırımcıların menfaatlerine aykırı olarak hareket edebilir ve netice itibarıyla yatırımcılar anaparalarını kaybetme riski ile karşı karşıya kalabilirler. Bu raporda yer alan geçmiş performans verileri gelecekte elde edilecek sonuçların bir garantisi olarak kabul edilemez.

Bu raporda yer alan tüm bilgiler ve görüşler yatırımcıları bilgilendirmek amacıyla, Tacirler Yatırım Menkul Değerler A.Ş. tarafından güncel ve güvenilir kaynaklardan temin edilmiş olmakla beraber, Tacirler Yatırım Menkul Değerler A.Ş. söz konusu bilgilerin doğru ve tam olduğunu taahhüt etmemektedir. Raporlardaki yorumlardan, bilgilerin tam veya doğru olmaması ve/veya güncellenme nedeniyle doğabilecek maddi ve manevi zararlardan Tacirler Yatırım Menkul Değerler A.Ş. ve çalışanları sorumlu tutulamaz.

Bu rapor, sadece gönderildiği kişilerin kullanımı içindir. Bu raporun tümü veya bir kısmı Tacirler Yatırım Menkul Değerler A.Ş.'nin yazılı izni olmadan çoğaltılamaz, yayınlanamaz veya üçüncü kişilere gösterilemez, ticari amaçla kullanılamaz. Aksi halde, Tacirler Yatırım Menkul Değerler A.Ş. uğramış olduğu bütün zarar ve ziyanı talep etme hakkını saklı tutar.