

BIST 100 Teknik Analiz



Vade	Üssel H.O.	H.O. Kesişim	Trend Yönü	Trendin Gücü	En son	5 gün önce	20 gün önce
Kısa	5 günlük	5-22	Aşağı	Kuvvetlenen düşüş	91,466	97,644	94,499
Orta	22 günlük	22-50	Aşağı	Kuvvetlenen düşüş	95,093	97,294	98,408
Uzun	50 günlük	50-200	Aşağı	Kuvvetlenen düşüş	98,513	99,972	102,702

BIST-100	Destek 3	Destek 2	Destek 1	Kapanış	Pivot	Direnç 1	Direnç 2	Direnç 3
	87,046	88,106	88,925	89,744	89,985	90,804	91,863	92,682

İşlem hacmi Cuma gününün üzerinde ama geçen hafta yaşanan rekorların oldukça altında gerçekleşti. Ufak çaplı bir ekşi kapanış ve destekten uzaklaşmamış olmamız olumsuz. 91.000'den ikinci kere geçememiş olmamız olumsuz. Düşen ana kanal desteği tuttu ama şimdiye kadar bir tepki üretmedi. Bugün de 89.300-89.500 aralığında dengelenip 91.000'ni zorlamaya çalışacağız. 89.500 altında kapanışlarda 87.000 desteği ilk etapta ön plana çıkabilir.

GÜNLÜK TEKNİK ANALİZ BAZLI HİSSE ÖNERİLERİ						
Hisse	Beklenen Yön	İşlem seviyesi	Hedef	Stop-loss	Önceki hafta en düşük - en yüksek	
ANACM	Yükseliş	2.84	2.93	2.78	2.81 - 2.96	
TAVHL	Yükseliş	24.78	26.00	24.39	24.20 - 24.78	
THYAO	Yükseliş	15.11	15.51	14.79	14.67 - 15.19	
TUPRS	Yükseliş	100.20	102.55	98.70	99.55 - 103.40	

* Fiyatlama tarihi: 16 Temmuz 2018

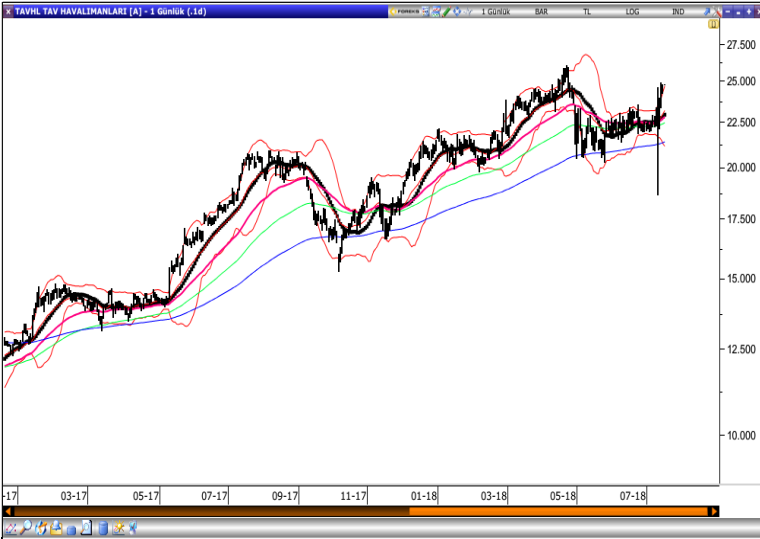


Anadolu Cam



Anadolu Cam , dün gün içinde en düşük 2.81 seviyesini test etti ve günü 2.84 seviyesinden kapattı. Senette 2.93 seviyesini hedef olarak belirlerken, stop-loss seviyesini ise 2.78 olarak görüyoruz.

Direnç seviyeleri 2.93 / 3.02
Destek seviyeleri 2.78 / 2.72

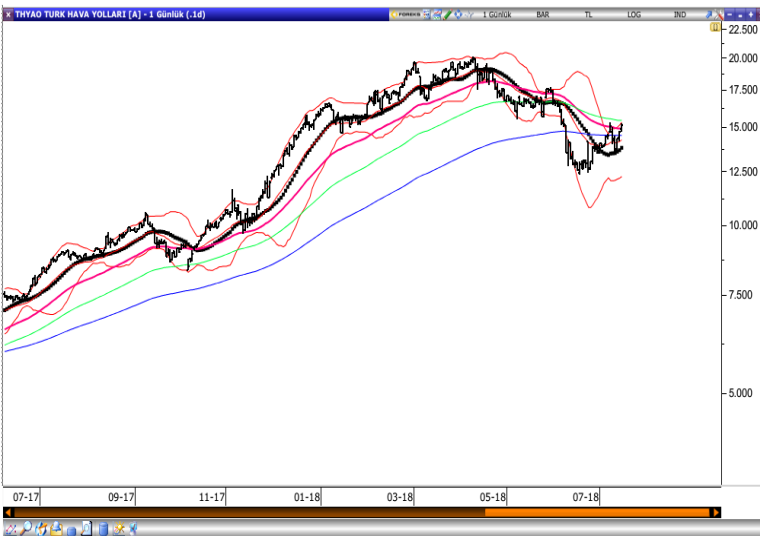


Tav Havalimanları



Tav Havalimanları , dün gün içinde en düşük 24.20 seviyesini test etti ve günü 24.78 seviyesinden kapattı. Senette 26.00 seviyesini hedef olarak belirlerken, stop-loss seviyesini ise 24.39 olarak görüyoruz.

Direnç seviyeleri 26.00 / 25.17
Destek seviyeleri 24.39 / 24.01



Türk Havayolları



Türk Havayolları , dün gün içinde en düşük 14.67 seviyesini test etti ve günü 15.11 seviyesinden kapattı. Senette 15.51 seviyesini hedef olarak belirlerken, stop-loss seviyesini ise 14.79 olarak görüyoruz.

Direnç seviyeleri 15.31 / 15.51
Destek seviyeleri 14.79 / 14.47



Tüpras



Tüpras , dün gün içinde en düşük 99.55 seviyesini test etti ve günü 100.20 seviyesinden kapattı. Senette 102.55 seviyesini hedef olarak belirlerken, stop-loss seviyesini ise 98.70 olarak görüyoruz.

Direnç seviyeleri	102.55 / 104.90
Destek seviyeleri	98.70 / 97.20

BİST-100 endeksine dahil hisse senetleri için tahmini işlem aralıkları

	High	Low	Close	Son Fiyat	Destek 3	Destek 2	Destek 1	Pivot	Direnç 1	Direnç 2	Direnç 3
AEFES	20.72	19.88	20.10	20.10	18.91	19.39	19.75	20.23	20.59	21.07	21.43
AFYON	5.70	5.38	5.50	5.50	5.03	5.21	5.35	5.53	5.67	5.85	5.99
AKBNK	6.70	6.42	6.50	6.50	6.10	6.26	6.38	6.54	6.66	6.82	6.94
AKENR	0.72	0.68	0.68	0.68	0.63	0.65	0.67	0.69	0.71	0.73	0.75
AKSA	10.61	10.41	10.44	10.44	10.16	10.29	10.36	10.49	10.56	10.69	10.76
AKSEN	4.18	4.07	4.15	4.15	3.98	4.02	4.09	4.13	4.20	4.24	4.31
ALARK	4.25	4.14	4.17	4.17	4.01	4.08	4.12	4.19	4.23	4.30	4.34
ALBRK	1.28	1.24	1.25	1.25	1.19	1.22	1.23	1.26	1.27	1.30	1.31
ALGYO	39.60	37.62	37.80	37.80	35.10	36.36	37.08	38.34	39.06	40.32	41.04
ANACM	2.96	2.81	2.84	2.84	2.63	2.72	2.78	2.87	2.93	3.02	3.08
ANELE	2.37	2.29	2.35	2.35	2.22	2.26	2.30	2.34	2.38	2.42	2.46
ARCLK	12.50	11.83	11.83	11.83	10.94	11.38	11.61	12.05	12.28	12.72	12.95
ASELS	26.82	26.16	26.82	26.82	25.72	25.94	26.38	26.60	27.04	27.26	27.70
BERA	1.92	1.86	1.87	1.87	1.79	1.82	1.85	1.88	1.91	1.94	1.97
BIMAS	66.75	65.60	66.30	66.30	64.53	65.07	65.68	66.22	66.83	67.37	67.98
BJKAS	2.49	2.38	2.43	2.43	2.27	2.32	2.38	2.43	2.49	2.54	2.60
BRSAN	8.73	8.48	8.49	8.49	8.15	8.32	8.40	8.57	8.65	8.82	8.90
CCOLA	30.20	29.12	29.44	29.44	27.89	28.51	28.97	29.59	30.05	30.67	31.13
CEMAS	2.34	2.26	2.32	2.32	2.19	2.23	2.27	2.31	2.35	2.39	2.43
CEMTS	5.91	5.66	5.77	5.77	5.40	5.53	5.65	5.78	5.90	6.03	6.15
DEVA	4.32	4.14	4.23	4.23	3.96	4.05	4.14	4.23	4.32	4.41	4.50
DGKLB	1.67	1.57	1.63	1.63	1.48	1.52	1.58	1.62	1.68	1.72	1.78
DOAS	6.02	5.89	5.97	5.97	5.77	5.83	5.90	5.96	6.03	6.09	6.16
DOHOL	0.96	0.93	0.93	0.93	0.89	0.91	0.92	0.94	0.95	0.97	0.98
ECILC	3.13	3.08	3.10	3.10	3.03	3.05	3.08	3.10	3.13	3.15	3.18
EGEEN	302.40	296.50	299.10	299.10	290.37	293.43	296.27	299.33	302.17	305.23	308.07
EKGYO	1.72	1.68	1.68	1.68	1.63	1.65	1.67	1.69	1.71	1.73	1.75
ENJSA	5.99	5.74	5.81	5.81	5.45	5.60	5.70	5.85	5.95	6.10	6.20
ENKAI	4.59	4.51	4.52	4.52	4.41	4.46	4.49	4.54	4.57	4.62	4.65
EREGL	10.26	9.94	10.14	10.14	9.65	9.79	9.97	10.11	10.29	10.43	10.61
FENER	28.70	27.86	28.70	28.70	27.30	27.58	28.14	28.42	28.98	29.26	29.82
FLAP	7.15	6.53	6.96	6.96	5.99	6.26	6.61	6.88	7.23	7.50	7.85
FROTO	59.45	58.25	58.90	58.90	57.08	57.67	58.28	58.87	59.48	60.07	60.68
GARAN	7.06	6.66	6.67	6.67	6.13	6.40	6.53	6.80	6.93	7.20	7.33
GEREL	4.64	4.46	4.48	4.48	4.23	4.35	4.41	4.53	4.59	4.71	4.77
GLYHO	3.34	3.21	3.24	3.24	3.06	3.13	3.19	3.26	3.32	3.39	3.45
GOLTS	44.16	43.36	43.44	43.44	42.35	42.85	43.15	43.65	43.95	44.45	44.75
GOODY	3.34	3.27	3.29	3.29	3.19	3.23	3.26	3.30	3.33	3.37	3.40
GOZDE	2.83	2.70	2.73	2.73	2.55	2.62	2.68	2.75	2.81	2.88	2.94
GSDHO	0.67	0.64	0.66	0.66	0.61	0.63	0.64	0.66	0.67	0.69	0.70
GSRAY	1.66	1.60	1.64	1.64	1.55	1.57	1.61	1.63	1.67	1.69	1.73
GUBRF	3.31	3.23	3.24	3.24	3.13	3.18	3.21	3.26	3.29	3.34	3.37
HALKB	6.53	6.14	6.16	6.16	5.63	5.89	6.02	6.28	6.41	6.67	6.80
HURGZ	1.25	1.19	1.23	1.23	1.14	1.16	1.20	1.22	1.26	1.28	1.32
ICBCT	4.00	3.92	3.92	3.92	3.81	3.87	3.89	3.95	3.97	4.03	4.05
IEYHO	0.30	0.26	0.28	0.28	0.22	0.24	0.26	0.28	0.30	0.32	0.34
IHLAS	0.40	0.38	0.39	0.39	0.36	0.37	0.38	0.39	0.40	0.41	0.42
IHLGM	1.47	1.40	1.41	1.41	1.31	1.36	1.38	1.43	1.45	1.50	1.52
IPEKE	4.89	4.62	4.66	4.66	4.29	4.45	4.56	4.72	4.83	4.99	5.10
ISCTR	5.04	4.76	4.77	4.77	4.39	4.58	4.67	4.86	4.95	5.14	5.23

BİST-100 endeksine dahil hisse senetleri için tahmini işlem aralıkları

	High	Low	Close	Son Fiyat	Destek 3	Destek 2	Destek 1	Pivot	Direnç 1	Direnç 2	Direnç 3
ISDMR	7.67	7.38	7.63	7.63	7.16	7.27	7.45	7.56	7.74	7.85	8.03
ISFIN	2.57	2.49	2.53	2.53	2.41	2.45	2.49	2.53	2.57	2.61	2.65
ISGYO	0.89	0.85	0.88	0.88	0.82	0.83	0.86	0.87	0.90	0.91	0.94
KARSN	1.61	1.54	1.57	1.57	1.47	1.50	1.54	1.57	1.61	1.64	1.68
KARTN	261.00	257.00	258.40	258.40	252.60	254.80	256.60	258.80	260.60	262.80	264.60
KCHOL	12.87	12.55	12.82	12.82	12.30	12.43	12.62	12.75	12.94	13.07	13.26
KIPA	1.97	1.89	1.92	1.92	1.80	1.85	1.88	1.93	1.96	2.01	2.04
KORDS	6.90	6.61	6.83	6.83	6.37	6.49	6.66	6.78	6.95	7.07	7.24
KOZAA	5.68	5.31	5.32	5.32	4.82	5.07	5.19	5.44	5.56	5.81	5.93
KOZAL	38.80	36.82	36.86	36.86	34.21	35.51	36.19	37.49	38.17	39.47	40.15
KRDMD	4.38	4.17	4.22	4.22	3.92	4.05	4.13	4.26	4.34	4.47	4.55
MAVI	32.00	31.00	31.16	31.16	29.77	30.39	30.77	31.39	31.77	32.39	32.77
METRO	0.99	0.95	0.95	0.95	0.90	0.92	0.94	0.96	0.98	1.00	1.02
MGROS	18.34	17.23	17.59	17.59	15.99	16.61	17.10	17.72	18.21	18.83	19.32
MPARK	13.27	12.96	13.03	13.03	12.59	12.78	12.90	13.09	13.21	13.40	13.52
NETAS	9.38	9.03	9.32	9.32	8.76	8.89	9.11	9.24	9.46	9.59	9.81
NTHOL	1.76	1.71	1.73	1.73	1.66	1.68	1.71	1.73	1.76	1.78	1.81
ODAS	5.06	4.84	4.87	4.87	4.57	4.70	4.79	4.92	5.01	5.14	5.23
OTKAR	70.70	69.25	69.35	69.35	67.38	68.32	68.83	69.77	70.28	71.22	71.73
OZGYO	6.35	5.20	5.50	5.50	3.87	4.53	5.02	5.68	6.17	6.83	7.32
OZKGY	2.39	2.31	2.38	2.38	2.25	2.28	2.33	2.36	2.41	2.44	2.49
PETKM	4.32	4.19	4.25	4.25	4.06	4.12	4.19	4.25	4.32	4.38	4.45
PGSUS	24.44	23.74	24.12	24.12	23.06	23.40	23.76	24.10	24.46	24.80	25.16
PRKME	2.90	2.79	2.90	2.90	2.72	2.75	2.83	2.86	2.94	2.97	3.05
SAHOL	7.96	7.69	7.86	7.86	7.44	7.57	7.71	7.84	7.98	8.11	8.25
SASA	9.46	8.89	9.45	9.45	8.50	8.70	9.07	9.27	9.64	9.84	10.21
SISE	4.59	4.37	4.56	4.56	4.20	4.29	4.42	4.51	4.64	4.73	4.86
SKBNK	1.17	1.13	1.15	1.15	1.09	1.11	1.13	1.15	1.17	1.19	1.21
SNGYO	0.57	0.55	0.56	0.56	0.53	0.54	0.55	0.56	0.57	0.58	0.59
SODA	5.98	5.85	5.96	5.96	5.75	5.80	5.88	5.93	6.01	6.06	6.14
SOKM	8.78	8.50	8.56	8.56	8.17	8.33	8.45	8.61	8.73	8.89	9.01
TATGD	4.03	3.93	3.96	3.96	3.82	3.87	3.92	3.97	4.02	4.07	4.12
TAVHL	24.78	24.20	24.78	24.78	23.81	24.01	24.39	24.59	24.97	25.17	25.55
TCELL	11.20	10.99	11.08	11.08	10.77	10.88	10.98	11.09	11.19	11.30	11.40
THYAO	15.19	14.67	15.11	15.11	14.27	14.47	14.79	14.99	15.31	15.51	15.83
TKFEN	19.21	18.45	19.09	19.09	17.86	18.16	18.62	18.92	19.38	19.68	20.14
TMSN	5.43	5.17	5.25	5.25	4.88	5.02	5.14	5.28	5.40	5.54	5.66
TOASO	21.74	20.82	21.54	21.54	20.07	20.45	20.99	21.37	21.91	22.29	22.83
TRCAS	1.64	1.58	1.60	1.60	1.51	1.55	1.57	1.61	1.63	1.67	1.69
TRKCM	4.60	4.37	4.60	4.60	4.22	4.29	4.45	4.52	4.68	4.75	4.91
TSKB	0.86	0.82	0.84	0.84	0.78	0.80	0.82	0.84	0.86	0.88	0.90
TTKOM	4.77	4.60	4.65	4.65	4.41	4.50	4.58	4.67	4.75	4.84	4.92
TTRAK	48.32	47.74	47.98	47.98	47.13	47.43	47.71	48.01	48.29	48.59	48.87
TUPRS	103.40	99.55	100.20	100.20	94.85	97.20	98.70	101.05	102.55	104.90	106.40
ULKER	17.91	16.91	17.62	17.62	16.05	16.48	17.05	17.48	18.05	18.48	19.05
VAKBN	4.13	3.88	3.89	3.89	3.55	3.72	3.80	3.97	4.05	4.22	4.30
VESTL	8.29	8.12	8.17	8.17	7.93	8.02	8.10	8.19	8.27	8.36	8.44
YATAS	4.83	4.45	4.50	4.50	3.98	4.21	4.36	4.59	4.74	4.97	5.12
YKBNK	2.24	2.08	2.09	2.09	1.87	1.98	2.03	2.14	2.19	2.30	2.35
ZOREN	1.52	1.46	1.47	1.47	1.39	1.42	1.45	1.48	1.51	1.54	1.57

Dip Zirve Analizi (BİST-50 endeksine dahil hisse senetleri için)

Hisse Senedi	Son Fiyat (TL)	52 hafta		Yılbaşından beri		Dipten uzaklık		Zirveye yakınlık		Dipten uzaklık sıralaması		Zirveye yakınlık sıralaması	
		En düşük	En Yüksek	En düşük	En Yüksek	52 hafta	YBB	52 hafta	YBB	52 hafta	YBB	52 hafta	YBB
AKBNK	6.50	6.42	10.74	6.42	10.74	1%	1%	65%	65%	10	9	20	20
AKSEN	4.15	3.18	5.20	2.81	5.20	31%	48%	25%	25%	38	32	38	38
ALARK	4.17	4.02	7.39	3.81	7.39	4%	10%	77%	77%	18	23	11	11
ARCLK	11.83	11.83	26.50	11.83	26.50	0%	0%	124%	124%	1	1	3	3
ASELS	26.82	19.03	47.16	11.93	47.16	41%	125%	76%	76%	39	42	12	12
BIMAS	66.30	62.55	81.09	46.21	81.09	6%	43%	22%	22%	24	30	42	42
COLA	29.44	29.12	43.36	29.12	43.36	1%	1%	47%	47%	9	8	33	33
DOHOL	0.93	0.72	1.50	0.65	1.50	29%	43%	61%	61%	37	29	21	21
ECILC	3.10	2.97	4.78	2.49	4.82	4%	25%	54%	55%	20	25	26	25
EKGYO	1.68	1.68	3.07	1.68	3.07	0%	0%	83%	83%	1	1	9	9
ENJSA	5.81	5.81	7.02	5.81	7.02	0%	0%	21%	21%	1	1	43	43
ENKAI	4.52	4.05	5.54	4.05	5.54	12%	12%	22%	22%	29	24	41	41
ERGL	10.14	6.77	11.98	4.04	11.98	50%	151%	18%	18%	44	44	46	46
FENER	28.70	27.46	48.12	27.46	48.12	5%	5%	68%	68%	21	17	18	18
FROTO	58.90	39.82	70.75	26.54	70.75	48%	122%	20%	20%	43	41	44	44
GARAN	6.67	6.66	12.22	6.66	12.22	0%	0%	83%	83%	4	4	8	8
GLYHO	3.24	2.85	5.01	1.60	5.01	14%	103%	55%	55%	30	40	25	26
GOZDE	2.73	2.36	6.17	1.76	6.17	16%	55%	126%	126%	33	35	2	2
GSRAY	1.64	1.53	3.03	1.53	3.03	7%	7%	85%	85%	25	21	6	6
HALKB	6.16	6.14	15.37	6.14	15.37	0%	0%	150%	150%	7	6	1	1
İPEKE	4.66	3.05	8.50	1.84	8.50	53%	153%	82%	82%	45	45	10	10
ISCTR	4.77	4.76	7.97	4.56	7.97	0%	5%	67%	67%	5	19	19	19
KARSN	1.57	1.24	2.51	1.05	2.51	27%	50%	60%	60%	36	33	22	22
KCHOL	12.82	12.35	18.99	12.35	18.99	4%	4%	48%	48%	19	16	32	32
KOZAA	5.32	3.76	8.97	1.88	8.97	41%	183%	69%	69%	40	46	17	17
KOZAL	36.86	25.50	52.00	15.05	52.00	45%	145%	41%	41%	41	43	35	35
KRDMD	4.22	1.88	5.26	1.10	5.26	124%	284%	25%	25%	49	49	39	39
MGROS	17.59	17.20	30.50	17.08	30.50	2%	3%	73%	73%	13	14	15	15
NTHOL	1.73	1.65	3.17	1.65	3.19	5%	5%	83%	84%	23	20	7	7
OTKAR	69.35	68.25	131.73	68.25	143.65	2%	2%	90%	107%	11	10	5	4
PETKM	4.25	3.81	7.39	2.81	7.39	12%	51%	74%	74%	28	34	14	14
PGSUS	24.12	20.94	38.06	13.02	38.06	15%	85%	58%	58%	32	38	24	24
SAHOL	7.86	7.69	11.27	7.69	11.27	2%	2%	43%	43%	12	11	34	34
SASA	9.45	3.63	11.25	1.53	11.25	160%	516%	19%	19%	50	50	45	45
SİSE	4.56	3.76	5.08	3.10	5.08	21%	47%	11%	11%	34	31	47	47
SKBNK	1.15	1.10	2.02	1.10	2.02	5%	5%	76%	76%	22	18	13	13
SODA	5.96	4.09	5.98	3.58	5.98	46%	66%	0%	0%	42	36	50	50
SOKM	8.56	7.95	10.50	7.95	10.50	8%	8%	23%	23%	26	22	40	40
TAVHL	24.78	15.28	26.00	12.43	26.00	62%	99%	5%	5%	46	39	48	48
TCELL	11.08	10.78	17.07	8.23	17.07	3%	35%	54%	54%	16	28	27	27
THYAO	15.11	8.27	20.02	4.76	20.02	83%	217%	32%	32%	47	47	36	36
TKFEN	19.09	8.98	19.21	5.48	19.21	113%	248%	1%	1%	48	48	49	49
TOASO	21.54	20.82	32.66	20.82	32.66	3%	3%	52%	52%	17	15	30	30
TSKB	0.84	0.82	1.43	0.82	1.43	2%	2%	70%	70%	15	13	16	16
TTKOM	4.65	4.54	7.38	4.54	7.38	2%	2%	59%	59%	14	12	23	23
TUPRS	100.20	92.76	128.71	56.86	128.71	8%	76%	28%	28%	27	37	37	37
VAKBN	3.89	3.88	7.73	3.88	7.73	0%	0%	99%	99%	6	5	4	5
VESTL	8.17	6.70	12.49	6.11	12.49	22%	34%	53%	53%	35	27	29	29
YKBNK	2.09	2.08	3.21	2.08	3.21	0%	0%	54%	54%	8	7	28	28
ZOREN	1.47	1.28	2.22	1.10	2.22	15%	34%	51%	51%	31	26	31	31

YBB: Yılbaşından bugüne

Yatırım Merkezlerimiz

Genel Müdürlük

Nispetiye Cad. B-3 Blok Kat: 9 Akmerkez
Etiler - İSTANBUL
0 212 355 46 46

Adana

Cemal Paşa Mah. Gazipaşa Bul.
Cemal Uğurlu Apt. Kat: 1 D: 4 ADANA

(0 322) 457 77 55

Ankara

Remzi Oğuz Arık Mah. Tunalı Hilmi Cad.
Yaprak Apt. No: 94 Kat: 2 D: 9
Kavaklıdere Çankaya - ANKARA

(0 312) 435 18 36

Antalya

Şirinyalı Mah. İsmet Gökşen Cad. Özden
Apt. No:82/6 Muratpaşa - ANTALYA

(0 242) 248 45 20

Bakırköy

İstanbul Cad. Bakırköy İş Merkezi No:
6 Kat: 4 D: 14 Bakırköy - İSTANBUL

(0 212) 570 52 59

Bursa

Muradiye Mah. Çekirge Cad. Koçer Apt.
No: 49 Kat: 2 D: 4 Osmangazi - BURSA

(0 224) 225 64 10

Denizli

Saraylar Mah. 2. Ticari Yol No: 32 Kat: 5
DENİZLİ

(0 258) 265 87 85

Erenköy

Bağdat Cad. Çubukçu Apt. No: 333
Kat: 2 D: 4 Kadıköy - İSTANBUL

(0 216) 348 82 82

Gaziantep

İncilipinar Mah. Gazimuhtarpaşa Bul.
Kepkepzade Park İş Merkezi B Blok No:
18 Kat: 1 D: 5 GAZİANTEP

(0 342) 232 35 35

Girne

Şehit Necati Gürkaya Mevkii Çağdaş Apt.
Kat: 1 D: 1 Girne - KKTC

(0 392) 815 14 54-55-56

İzmir

Şair Eşref Bul. Ragıp Şanlı İş Merkezi
No: 6 Kat: 3 D: 306 Çankaya - İZMİR

(0 232) 445 01 61

İzmit

Hürriyet Cad. Kaya İşhanı No: 39/5 İzmit -
KOCAELİ

(0 262) 323 11 33

İzmit İrtibat

Ömerağa Mah. Alemdar Cad. İ. Kolaylı
Apt. No: 8 Kat: 2 İzmit KOCAELİ

(0 262) 260 01 01

Karadeniz Ereğli

Murtaza Mah. Hamamüstü Sok. İ. Esat
Taneri İş Merkezi No: 19 Kat: 2
Karadeniz Ereğli - ZONGULDAK

(0 372) 316 40 50

Kartal

Üsküdar Cad. Cevat Kayaçan Apt. No:
26 Kat: 4 D: 8 Kartal - İSTANBUL

(0 216) 306 22 71 - 306 22 06

Kayseri

Cumhuriyet Mah. Turan Cad. Turan Plaza
Apt. No:8 Kat:2 D:5 Melikgazi / KAYSERİ

(0 352) 221 08 68 - 222 82 51

Mersin

Çankaya Mah. Bahri Ok İş Merkezi B
Blok No: 78 MERSİN

(0 324) 238 11 89

Marmaris İrtibat Bürosu

Kemeraltı Mah. Orgeneral Mustafa
Muğlalı Cad. Güven Apt. No: 22 D: 2
Marmaris / MUĞLA

(0 252) 321 08 00

Uyarı Notu

Bu raporda yer alan yatırım bilgi, yorum ve tavsiyeleri, yorum ve tavsiyede bulunanların kişisel görüşlerine dayanmakta olup finansal bilgi ve genel yatırım tavsiyesi kapsamında hazırlanmıştır ve hiçbir şekilde yatırım danışmanlığı kapsamında değildir. Yatırım danışmanlığı hizmeti; yetkili kuruluşlar tarafından kişilerin risk ve getiri tercihleri dikkate alınarak kişiye özel sunulmaktadır. Burada yer alan yorum ve tavsiyeler ise genel niteliktedir. Bu tavsiyeler, mali durumunuz ile risk ve getiri tercihlerinize uygun olmayabilir. Bu nedenle, sadece burada yer alan bilgilere dayanarak yatırım kararı verilmesi beklentilerinize uygun sonuçlar doğurmayabilir.

Yatırım Danışmanlığı hizmeti talep edilmesi halinde; yatırımcının Tacirler Yatırım Menkul Değerler A.Ş. ile Yatırım Danışmanlığı sözleşmesi imzalamış olması, Yerindelik Testi'ni tamamlamış ve risk grubunun belirlemiş olması zorunludur.

Bu raporda yer alan her türlü bilgi, yorum ve tavsiye uygunluk testi ile tespit edilecek risk grubunuz ve getiri beklentiniz ile uyumlu olmayabilir. Dolayısıyla, uygunluk testi neticesinde risk grubunuz tespit edilmeden sadece burada yer alan bilgilere dayanılarak yatırım kararı verilmesi amaç, bilgi ve tecrübenize uygun sonuçlar doğurmayabilir.

Bu rapor herhangi bir sürede belirli bir getirinin sağlanacağına dair bir taahhüt içermemekte olup, zaman içerisinde piyasa koşullarında meydana gelen değişiklikler nedeniyle yorum ve tavsiyelerde değişiklikler söz konusu olabilir. Bu raporda bahsedilen yatırım araçlarının fiyatları ve değerleri yatırımcıların menfaatlerine aykırı olarak hareket edebilir ve netice itibarıyla yatırımcılar anaparalarını kaybetme riski ile karşı karşıya kalabilirler. Bu raporda yer alan geçmiş performans verileri gelecekte elde edilecek sonuçların bir garantisi olarak kabul edilemez.

Bu raporda yer alan tüm bilgiler ve görüşler yatırımcıları bilgilendirmek amacıyla, Tacirler Yatırım Menkul Değerler A.Ş. tarafından güncel ve güvenilir kaynaklardan temin edilmiş olmakla beraber, Tacirler Yatırım Menkul Değerler A.Ş. söz konusu bilgilerin doğru ve tam olduğunu taahhüt etmemektedir. Raporlardaki yorumlardan, bilgilerin tam veya doğru olmaması ve/veya güncellenme nedeniyle doğabilecek maddi ve manevi zararlardan Tacirler Yatırım Menkul Değerler A.Ş. ve çalışanları sorumlu tutulamaz.

Bu rapor, sadece gönderildiği kişilerin kullanımı içindir. Bu raporun tümü veya bir kısmı Tacirler Yatırım Menkul Değerler A.Ş.'nin yazılı izni olmadan çoğaltılamaz, yayınlanamaz veya üçüncü kişilere gösterilemez, ticari amaçla kullanılamaz. Aksi halde, Tacirler Yatırım Menkul Değerler A.Ş. uğramış olduğu bütün zarar ve ziyanı talep etme hakkını saklı tutar.