

## BIST 100 Teknik Analiz



Vade	Üssel H.O.	H.O. Kesişim	Trend Yönü	Trendin Gücü	En son	5 gün önce	20 gün önce
Kısa	5 günlük	5-22	Yukarı	Zayıflayan yükseliş	102,638	103,080	90,590
Orta	22 günlük	22-50	Yukarı	Kuvvetlenen yükseliş	99,339	97,932	90,918
Uzun	50 günlük	50-200	Aşağı	Baskı azalabilir	96,481	95,427	92,058

BIST-100	Destek 3	Destek 2	Destek 1	Kapanış	Pivot	Direnç 1	Direnç 2	Direnç 3
	100,305	100,963	101,773	102,584	102,431	103,242	103,900	104,711

102.000 desteğinden gelen tepkiler 103.000 üzerinde satışla karşılanıyor ve 102.000 desteğinin altından limitli alımlar ile kapanışlar gerçekleşiyor. 102.000 desteğinden gelen tepkiler zayıfladı. Bugünde 102.000 üzerinde tepki arayışı devam edecek. 103.100 direnci kırılmadığı sürece de 102.000 üzerinde baskının arttığını görebiliriz. 102.000 desteği kırılması durumunda ise 100.700'e doğru düzeltme devam edebilir. 103.100 kırılması durumunda ise satış baskısı kalkar ve tepki süreci yeniden bir yükselen trend oluşturur.

### GÜNLÜK TEKNİK ANALİZ BAZLI HİSSE ÖNERİLERİ

Hisse	Beklenen Yön	İşlem seviyesi	Hedef	Stop-loss	Önceki gün en düşük - en yüksek
BRISA	Yükseliş	7.20	7.46	6.99	6.91 - 7.25
FROTO	Yükseliş	57.85	59.55	57.00	57.00 - 58.70
ODAS	Yükseliş	2.10	2.18	2.07	2.08 - 2.15
SOKM	Yükseliş	11.54	11.68	11.34	11.29 - 11.63

\* Fiyatlama tarihi: 6 Şubat 2019



### Brisa



Brisa , dün gün içinde en düşük 6.91 seviyesini test etti ve günü 7.20 seviyesinden kapattı. Senette 7.46 seviyesini hedef olarak belirlerken, stop-loss seviyesini ise 6.99 olarak görüyoruz.

Direnç seviyeleri 7.33 / 7.46  
Destek seviyeleri 6.99 / 6.78



### Ford Otosan



Ford Otosan , dün gün içinde en düşük 57.00 seviyesini test etti ve günü 57.85 seviyesinden kapattı. Senette 59.55 seviyesini hedef olarak belirlerken, stop-loss seviyesini ise 57.00 olarak görüyoruz.

Direnç seviyeleri 58.70 / 59.55  
Destek seviyeleri 57.00 / 56.15

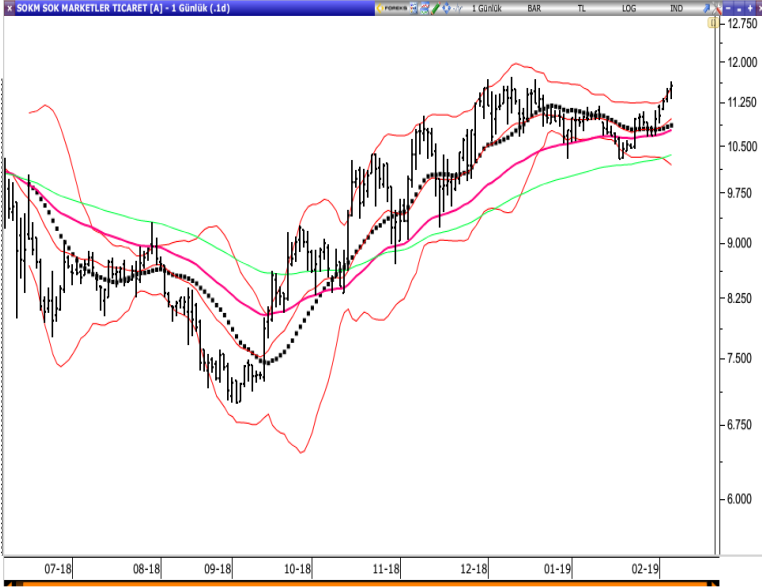


### Odaş Elek.



Odaş Elek. , dün gün içinde en düşük 2.08 seviyesini test etti ve günü 2.10 seviyesinden kapattı. Senette 2.18 seviyesini hedef olarak belirlerken, stop-loss seviyesini ise 2.07 olarak görüyoruz.

Direnç seviyeleri 2.14 / 2.18  
Destek seviyeleri 2.07 / 2.04



## Şok Market



Şok Market , dün gün içinde en düşük 11.29 seviyesini test etti ve günü 11.54 seviyesinden kapattı. Senette 11.68 seviyesini hedef olarak belirlerken, stop-loss seviyesini ise 11.34 olarak görüyoruz.

Direnç seviyeleri	11.68 / 11.83
Destek seviyeleri	11.34 / 11.15

**BİST-100 endeksine dahil hisse senetleri için tahmini işlem aralıkları**

	Son Fiyat	Destek 3	Destek 2	Destek 1	Pivot	Direnç 1	Direnç 2	Direnç 3
<b>AEFES</b>	<b>22.16</b>	<b>20.67</b>	<b>21.01</b>	<b>21.59</b>	<b>21.93</b>	<b>22.51</b>	<b>22.85</b>	<b>23.43</b>
AFYON	4.62	4.48	4.55	4.58	4.65	4.68	4.75	4.78
<b>AKBNK</b>	<b>6.78</b>	<b>6.43</b>	<b>6.59</b>	<b>6.69</b>	<b>6.85</b>	<b>6.95</b>	<b>7.11</b>	<b>7.21</b>
AKSA	9.34	8.68	8.83	9.09	9.24	9.50	9.65	9.91
<b>AKSEN</b>	<b>2.88</b>	<b>2.71</b>	<b>2.79</b>	<b>2.83</b>	<b>2.91</b>	<b>2.95</b>	<b>3.03</b>	<b>3.07</b>
ALARK	2.51	2.24	2.32	2.41	2.49	2.58	2.66	2.75
<b>ALBRK</b>	<b>1.53</b>	<b>1.06</b>	<b>1.16</b>	<b>1.35</b>	<b>1.45</b>	<b>1.64</b>	<b>1.74</b>	<b>1.93</b>
ALGYO	47.52	46.15	46.75	47.13	47.73	48.11	48.71	49.09
<b>ANACM</b>	<b>3.05</b>	<b>2.92</b>	<b>2.96</b>	<b>3.00</b>	<b>3.04</b>	<b>3.08</b>	<b>3.12</b>	<b>3.16</b>
ANELE	1.85	1.79	1.81	1.83	1.85	1.87	1.89	1.91
<b>ARCLK</b>	<b>19.73</b>	<b>18.80</b>	<b>19.02</b>	<b>19.37</b>	<b>19.59</b>	<b>19.94</b>	<b>20.16</b>	<b>20.51</b>
ASELS	23.76	23.01	23.31	23.53	23.83	24.05	24.35	24.57
<b>BERA</b>	<b>2.09</b>	<b>2.03</b>	<b>2.06</b>	<b>2.07</b>	<b>2.10</b>	<b>2.11</b>	<b>2.14</b>	<b>2.15</b>
BIMAS	93.25	90.68	91.42	92.33	93.07	93.98	94.72	95.63
<b>BJKAS</b>	<b>1.63</b>	<b>1.58</b>	<b>1.60</b>	<b>1.62</b>	<b>1.64</b>	<b>1.66</b>	<b>1.68</b>	<b>1.70</b>
CCOLA	34.50	31.72	32.50	33.50	34.28	35.28	36.06	37.06
<b>CEMAS</b>	<b>0.77</b>	<b>0.74</b>	<b>0.76</b>	<b>0.76</b>	<b>0.78</b>	<b>0.78</b>	<b>0.80</b>	<b>0.80</b>
CEMTS	5.67	5.55	5.60	5.63	5.68	5.71	5.76	5.79
<b>CLEBI</b>	<b>61.20</b>	<b>58.38</b>	<b>59.47</b>	<b>60.33</b>	<b>61.42</b>	<b>62.28</b>	<b>63.37</b>	<b>64.23</b>
DEVA	3.49	3.37	3.42	3.45	3.50	3.53	3.58	3.61
<b>DGKLB</b>	<b>1.13</b>	<b>1.06</b>	<b>1.08</b>	<b>1.11</b>	<b>1.13</b>	<b>1.16</b>	<b>1.18</b>	<b>1.21</b>
DOHOL	1.15	1.12	1.12	1.14	1.14	1.16	1.16	1.18
<b>ECILC</b>	<b>2.89</b>	<b>2.81</b>	<b>2.84</b>	<b>2.87</b>	<b>2.90</b>	<b>2.93</b>	<b>2.96</b>	<b>2.99</b>
ECZYT	8.07	7.72	7.81	7.94	8.03	8.16	8.25	8.38
<b>EGEEN</b>	<b>399.00</b>	<b>379.83</b>	<b>386.47</b>	<b>392.73</b>	<b>399.37</b>	<b>405.63</b>	<b>412.27</b>	<b>418.53</b>
EKGYO	1.51	1.47	1.49	1.50	1.52	1.53	1.55	1.56
<b>ENJSA</b>	<b>5.51</b>	<b>5.20</b>	<b>5.33</b>	<b>5.42</b>	<b>5.55</b>	<b>5.64</b>	<b>5.77</b>	<b>5.86</b>
ENKAI	4.94	4.79	4.83	4.89	4.93	4.99	5.03	5.09
<b>EREGL</b>	<b>8.20</b>	<b>7.47</b>	<b>7.67</b>	<b>7.93</b>	<b>8.13</b>	<b>8.39</b>	<b>8.59</b>	<b>8.85</b>
FENER	7.45	7.15	7.24	7.34	7.43	7.53	7.62	7.72
<b>FLAP</b>	<b>2.90</b>	<b>2.77</b>	<b>2.82</b>	<b>2.86</b>	<b>2.91</b>	<b>2.95</b>	<b>3.00</b>	<b>3.04</b>
FROTO	57.85	55.30	56.15	57.00	57.85	58.70	59.55	60.40
<b>GARAN</b>	<b>8.90</b>	<b>8.53</b>	<b>8.70</b>	<b>8.80</b>	<b>8.97</b>	<b>9.07</b>	<b>9.24</b>	<b>9.34</b>
GENTS	1.91	1.83	1.86	1.88	1.91	1.93	1.96	1.98
<b>GEREL</b>	<b>3.45</b>	<b>3.26</b>	<b>3.34</b>	<b>3.40</b>	<b>3.48</b>	<b>3.54</b>	<b>3.62</b>	<b>3.68</b>
GLYHO	3.71	3.52	3.57	3.64	3.69	3.76	3.81	3.88
<b>GOLTS</b>	<b>11.61</b>	<b>11.11</b>	<b>11.35</b>	<b>11.48</b>	<b>11.72</b>	<b>11.85</b>	<b>12.09</b>	<b>12.22</b>
GOODY	3.73	3.53	3.58	3.65	3.70	3.77	3.82	3.89
<b>GOZDE</b>	<b>3.36</b>	<b>3.25</b>	<b>3.28</b>	<b>3.32</b>	<b>3.35</b>	<b>3.39</b>	<b>3.42</b>	<b>3.46</b>
GSDHO	0.87	0.81	0.83	0.85	0.87	0.89	0.91	0.93
<b>GSRAY</b>	<b>1.43</b>	<b>1.36</b>	<b>1.38</b>	<b>1.40</b>	<b>1.42</b>	<b>1.44</b>	<b>1.46</b>	<b>1.48</b>
GUBRF	3.23	3.08	3.14	3.19	3.25	3.30	3.36	3.41
<b>HALKB</b>	<b>7.44</b>	<b>7.00</b>	<b>7.19</b>	<b>7.31</b>	<b>7.50</b>	<b>7.62</b>	<b>7.81</b>	<b>7.93</b>
HEKTS	10.95	10.63	10.76	10.85	10.98	11.07	11.20	11.29
<b>HURGZ</b>	<b>0.96</b>	<b>0.93</b>	<b>0.94</b>	<b>0.95</b>	<b>0.96</b>	<b>0.97</b>	<b>0.98</b>	<b>0.99</b>
ICBCT	4.19	3.98	4.08	4.13	4.23	4.28	4.38	4.43
<b>IHLAS</b>	<b>0.33</b>	<b>0.31</b>	<b>0.32</b>	<b>0.32</b>	<b>0.33</b>	<b>0.33</b>	<b>0.34</b>	<b>0.34</b>
IHLGM	1.07	1.01	1.04	1.05	1.08	1.09	1.12	1.13
<b>INDES</b>	<b>6.47</b>	<b>6.04</b>	<b>6.22</b>	<b>6.34</b>	<b>6.52</b>	<b>6.64</b>	<b>6.82</b>	<b>6.94</b>
IPEKE	5.23	5.01	5.08	5.16	5.23	5.31	5.38	5.46

**BİST-100 endeksine dahil hisse senetleri için tahmini işlem aralıkları**

	Son Fiyat	Destek 3	Destek 2	Destek 1	Pivot	Direnç 1	Direnç 2	Direnç 3
<b>ISCTR</b>	<b>5.31</b>	<b>5.00</b>	<b>5.14</b>	<b>5.22</b>	<b>5.36</b>	<b>5.44</b>	<b>5.58</b>	<b>5.66</b>
ISDMR	6.52	6.08	6.19	6.36	6.47	6.64	6.75	6.92
<b>ISGYO</b>	<b>1.05</b>	<b>1.02</b>	<b>1.04</b>	<b>1.04</b>	<b>1.06</b>	<b>1.06</b>	<b>1.08</b>	<b>1.08</b>
ITTFH	3.11	2.80	2.93	3.02	3.15	3.24	3.37	3.46
<b>KARSN</b>	<b>1.35</b>	<b>1.24</b>	<b>1.29</b>	<b>1.32</b>	<b>1.37</b>	<b>1.40</b>	<b>1.45</b>	<b>1.48</b>
KARTN	377.30	363.40	368.70	373.00	378.30	382.60	387.90	392.20
<b>KCHOL</b>	<b>17.50</b>	<b>16.60</b>	<b>16.81</b>	<b>17.16</b>	<b>17.37</b>	<b>17.72</b>	<b>17.93</b>	<b>18.28</b>
KERTV	1.75	1.69	1.71	1.73	1.75	1.77	1.79	1.81
<b>KORDS</b>	<b>9.10</b>	<b>8.67</b>	<b>8.78</b>	<b>8.94</b>	<b>9.05</b>	<b>9.21</b>	<b>9.32</b>	<b>9.48</b>
KOZAA	6.07	5.75	5.84	5.96	6.05	6.17	6.26	6.38
<b>KOZAL</b>	<b>51.05</b>	<b>49.22</b>	<b>49.88</b>	<b>50.47</b>	<b>51.13</b>	<b>51.72</b>	<b>52.38</b>	<b>52.97</b>
KRDMD	2.36	2.14	2.23	2.30	2.39	2.46	2.55	2.62
<b>MAVI</b>	<b>40.36</b>	<b>38.99</b>	<b>39.27</b>	<b>39.81</b>	<b>40.09</b>	<b>40.63</b>	<b>40.91</b>	<b>41.45</b>
METRO	0.78	0.75	0.77	0.77	0.79	0.79	0.81	0.81
<b>MGROS</b>	<b>16.54</b>	<b>15.38</b>	<b>15.87</b>	<b>16.21</b>	<b>16.70</b>	<b>17.04</b>	<b>17.53</b>	<b>17.87</b>
MPARK	12.69	11.83	12.12	12.41	12.70	12.99	13.28	13.57
<b>NETAS</b>	<b>7.24</b>	<b>6.84</b>	<b>6.97</b>	<b>7.11</b>	<b>7.24</b>	<b>7.38</b>	<b>7.51</b>	<b>7.65</b>
NTHOL	1.77	1.72	1.74	1.76	1.78	1.80	1.82	1.84
<b>ODAS</b>	<b>2.10</b>	<b>2.00</b>	<b>2.04</b>	<b>2.07</b>	<b>2.11</b>	<b>2.14</b>	<b>2.18</b>	<b>2.21</b>
OTKAR	106.90	102.40	103.70	105.30	106.60	108.20	109.50	111.10
<b>PARSN</b>	<b>10.15</b>	<b>9.81</b>	<b>9.94</b>	<b>10.04</b>	<b>10.17</b>	<b>10.27</b>	<b>10.40</b>	<b>10.50</b>
PETKM	5.83	5.57	5.64	5.73	5.80	5.89	5.96	6.05
<b>PGSUS</b>	<b>29.62</b>	<b>27.68</b>	<b>28.18</b>	<b>28.90</b>	<b>29.40</b>	<b>30.12</b>	<b>30.62</b>	<b>31.34</b>
POLHO	6.61	6.52	6.54	6.58	6.60	6.64	6.66	6.70
<b>PRKME</b>	<b>2.66</b>	<b>2.29</b>	<b>2.37</b>	<b>2.52</b>	<b>2.60</b>	<b>2.75</b>	<b>2.83</b>	<b>2.98</b>
SAHOL	9.35	8.94	9.07	9.21	9.34	9.48	9.61	9.75
<b>SASA</b>	<b>8.38</b>	<b>8.22</b>	<b>8.29</b>	<b>8.34</b>	<b>8.41</b>	<b>8.46</b>	<b>8.53</b>	<b>8.58</b>
SISE	6.31	6.05	6.12	6.22	6.29	6.39	6.46	6.56
<b>SKBNK</b>	<b>1.32</b>	<b>1.14</b>	<b>1.17</b>	<b>1.25</b>	<b>1.28</b>	<b>1.36</b>	<b>1.39</b>	<b>1.47</b>
SODA	6.79	6.46	6.53	6.66	6.73	6.86	6.93	7.06
<b>SOKM</b>	<b>11.54</b>	<b>11.00</b>	<b>11.15</b>	<b>11.34</b>	<b>11.49</b>	<b>11.68</b>	<b>11.83</b>	<b>12.02</b>
TATGD	4.43	4.25	4.29	4.36	4.40	4.47	4.51	4.58
<b>TAVHL</b>	<b>28.62</b>	<b>27.49</b>	<b>27.77</b>	<b>28.19</b>	<b>28.47</b>	<b>28.89</b>	<b>29.17</b>	<b>29.59</b>
TCELL	14.42	13.94	14.10	14.26	14.42	14.58	14.74	14.90
<b>THYAO</b>	<b>14.85</b>	<b>13.91</b>	<b>14.10</b>	<b>14.48</b>	<b>14.67</b>	<b>15.05</b>	<b>15.24</b>	<b>15.62</b>
TKFEN	24.90	23.54	23.98	24.44	24.88	25.34	25.78	26.24
<b>TMSN</b>	<b>4.59</b>	<b>4.43</b>	<b>4.48</b>	<b>4.54</b>	<b>4.59</b>	<b>4.65</b>	<b>4.70</b>	<b>4.76</b>
TOASO	19.96	18.97	19.32	19.64	19.99	20.31	20.66	20.98
<b>TRKCM</b>	<b>3.32</b>	<b>3.19</b>	<b>3.23</b>	<b>3.27</b>	<b>3.31</b>	<b>3.35</b>	<b>3.39</b>	<b>3.43</b>
TSKB	0.86	0.83	0.83	0.85	0.85	0.87	0.87	0.89
<b>TTKOM</b>	<b>4.88</b>	<b>4.53</b>	<b>4.69</b>	<b>4.79</b>	<b>4.95</b>	<b>5.05</b>	<b>5.21</b>	<b>5.31</b>
TTRAK	36.36	34.57	35.13	35.75	36.31	36.93	37.49	38.11
<b>TUPRS</b>	<b>140.00</b>	<b>135.53</b>	<b>136.67</b>	<b>138.33</b>	<b>139.47</b>	<b>141.13</b>	<b>142.27</b>	<b>143.93</b>
ULKER	19.90	18.56	18.87	19.38	19.69	20.20	20.51	21.02
<b>VAKBN</b>	<b>4.69</b>	<b>4.37</b>	<b>4.48</b>	<b>4.59</b>	<b>4.70</b>	<b>4.81</b>	<b>4.92</b>	<b>5.03</b>
VERUS	17.88	17.57	17.63	17.76	17.82	17.95	18.01	18.14
<b>VESTL</b>	<b>6.41</b>	<b>5.90</b>	<b>6.13</b>	<b>6.27</b>	<b>6.50</b>	<b>6.64</b>	<b>6.87</b>	<b>7.01</b>
YATAS	4.91	4.63	4.74	4.82	4.93	5.01	5.12	5.20
<b>YKBNK</b>	<b>2.00</b>	<b>1.89</b>	<b>1.92</b>	<b>1.96</b>	<b>1.99</b>	<b>2.03</b>	<b>2.06</b>	<b>2.10</b>
ZOREN	1.32	1.16	1.24	1.28	1.36	1.40	1.48	1.52

### Dip Zirve Analizi (BİST-50 endeksine dahil hisse senetleri için)

Hisse Senedi	Son Fiyat (TL)	52 hafta		Yılbaşından beri		Dipten uzaklık		Zirveye yakınlık		Dipten uzaklık sıralaması		Zirveye yakınlık sıralaması	
		En düşük	En Yüksek	En düşük	En Yüksek	52 hafta	YBB	52 hafta	YBB	52 hafta	YBB	52 hafta	YBB
AKBNK	6.78	4.58	8.89	4.58	9.21	48%	48%	31%	36%	31	21	27	26
AKSEN	2.88	2.46	5.20	2.46	5.20	17%	17%	81%	81%	5	4	5	9
ANACM	3.05	2.43	3.68	1.46	3.68	26%	109%	21%	21%	17	37	35	38
ARCLK	19.73	11.39	19.80	11.39	26.50	73%	73%	0%	34%	48	27	49	29
ASELS	23.76	18.97	33.26	11.90	47.02	25%	100%	40%	98%	16	32	22	6
BIMAS	93.25	61.92	93.80	45.74	93.80	51%	104%	1%	1%	34	35	48	49
CCOLA	34.50	24.92	38.78	24.92	43.36	38%	38%	12%	26%	25	15	41	35
DOHOL	1.15	0.72	1.50	0.65	1.50	60%	77%	30%	30%	42	28	29	31
ECILC	2.89	2.59	4.29	2.49	4.82	12%	16%	49%	67%	2	3	14	11
EKGYO	1.51	1.38	2.48	1.38	3.07	9%	9%	64%	103%	1	1	8	4
ENJSA	5.51	4.76	7.02	4.76	7.02	16%	16%	27%	27%	4	2	32	33
ENKAI	4.94	4.01	5.38	4.01	5.49	23%	23%	9%	11%	13	7	43	44
EREGL	8.20	6.95	12.44	4.04	12.44	18%	103%	52%	52%	7	33	13	18
FENER	7.45	6.34	22.89	6.34	22.89	18%	18%	207%	207%	6	5	1	1
FROTO	57.85	47.04	69.24	25.97	69.24	23%	123%	20%	20%	12	39	36	40
GARAN	8.90	5.54	11.64	5.54	12.22	61%	61%	31%	37%	43	24	28	25
GLYHO	3.71	2.46	4.76	1.60	5.01	51%	132%	28%	35%	35	42	31	27
HALKB	7.44	5.49	10.53	5.49	14.99	35%	35%	41%	102%	24	14	21	5
IPEKE	5.23	4.22	8.50	1.84	8.50	24%	184%	63%	63%	14	44	9	14
ISCTR	5.31	3.73	7.54	3.73	7.97	42%	42%	42%	50%	28	18	20	20
ISDMR	6.52	5.12	9.11	5.12	9.11	27%	27%	40%	40%	19	9	23	24
KCHOL	17.50	12.35	17.82	12.35	18.99	42%	42%	2%	9%	27	17	46	46
KOZAA	6.07	4.96	8.97	1.88	8.97	22%	223%	48%	48%	11	46	16	21
KOZAL	51.05	31.32	59.75	15.05	59.75	63%	239%	17%	17%	45	47	38	41
KRDMD	2.36	2.09	5.26	1.10	5.26	13%	115%	123%	123%	3	38	2	2
MAVI	40.36	22.48	53.80	22.48	53.80	80%	80%	33%	33%	49	29	26	30
MGROS	16.54	12.99	26.73	12.99	31.57	27%	27%	62%	91%	18	8	10	8
PETKM	5.83	3.81	7.14	2.81	7.39	53%	107%	23%	27%	37	36	33	34
PGSUS	29.62	19.81	38.06	13.02	38.06	50%	127%	28%	28%	32	40	30	32
SAHOL	9.35	6.72	10.54	6.72	11.27	39%	39%	13%	21%	26	16	40	39
SASA	8.38	6.73	12.05	1.53	12.05	25%	446%	44%	44%	15	50	19	23
SISE	6.31	3.88	6.91	3.10	6.91	63%	103%	10%	10%	44	34	42	45
SKBNK	1.32	0.91	1.78	0.91	2.02	45%	45%	35%	53%	29	19	24	17
SODA	6.79	4.09	8.26	3.58	8.26	66%	89%	22%	22%	47	31	34	37
SOKM	11.54	6.98	11.54	6.98	11.54	65%	65%	0%	0%	46	25	50	50
TAVHL	28.62	18.64	33.40	12.43	33.40	54%	130%	17%	17%	38	41	39	42
TECELL	14.42	9.47	14.95	7.83	16.24	52%	84%	4%	13%	36	30	44	43
THYAO	14.85	12.30	20.02	4.76	20.02	21%	212%	35%	35%	9	45	25	28
TKFEN	24.90	13.24	25.32	5.48	25.32	88%	354%	2%	2%	50	49	47	48
TOASO	19.96	15.30	29.64	15.30	32.66	30%	30%	48%	64%	22	12	15	13
TRKCM	3.32	2.81	4.87	1.94	4.87	18%	71%	47%	47%	8	26	17	22
TSKB	0.86	0.67	1.43	0.67	1.43	28%	28%	66%	66%	21	11	7	12
TTKOM	4.88	3.17	7.15	3.17	7.38	54%	54%	47%	51%	39	22	18	19
TUPRS	140.00	93.10	144.20	56.86	144.20	50%	146%	3%	3%	33	43	45	47
ULKER	19.90	13.47	23.38	13.47	24.60	48%	48%	17%	24%	30	20	37	36
VAKBN	4.69	2.98	7.33	2.98	7.62	57%	57%	56%	62%	41	23	12	15
VESTL	6.41	5.25	12.49	5.25	12.49	22%	22%	95%	95%	10	6	4	7
YATAS	4.91	3.15	10.70	1.43	10.70	56%	244%	118%	118%	40	48	3	3
YKBNK	2.00	1.52	3.20	1.52	3.21	32%	32%	60%	60%	23	13	11	16
ZOREN	1.32	1.03	2.22	1.03	2.22	28%	28%	68%	68%	20	10	6	10

YBB: Yılbaşından bugüne

## **Yatırım Merkezlerimiz**

**Genel Müdürlük**

Nispetiye Cad. B-3 Blok Kat: 9 Akmerkez  
Etiler - İSTANBUL  
0 212 355 46 46

**Adana**

Cemal Paşa Mah. Gazipaşa Bul.  
Cemal Uğurlu Apt. Kat: 1 D: 4 ADANA

(0 322) 457 77 55

**Ankara**

Remzi Oğuz Arık Mah. Tunalı Hilmi Cad.  
Yaprak Apt. No: 94 Kat: 2 D: 9  
Kavaklıdere Çankaya - ANKARA

(0 312) 435 18 36

**Antalya**

Şirinyalı Mah. İsmet Gökşen Cad. Özden  
Apt. No:82/6 Muratpaşa - ANTALYA

(0 242) 248 45 20

**Bakırköy**

İstanbul Cad. Bakırköy İş Merkezi No:  
6 Kat: 4 D: 14 Bakırköy - İSTANBUL

(0 212) 570 52 59

**Bursa**

Muradiye Mah. Çekirge Cad. Koçer Apt.  
No: 49 Kat: 2 D: 4 Osmangazi - BURSA

(0 224) 225 64 10

**Denizli**

Urban İş Merkezi 2. Ticari Yol Daire 26  
Kat: 6 Bayramyeri - DENİZLİ

(0 258) 265 87 85

**Erenköy**

Bağdat Cad. Çubukçu Apt. No: 333  
Kat: 2 D: 4 Kadıköy - İSTANBUL

(0 216) 348 82 82

**Gaziantep**

İncilipinar Mah. Gazimuhtarpaşa Bul.  
Kepkepzade Park İş Merkezi B Blok No:  
18 Kat: 1 D: 5 GAZİANTEP

(0 342) 232 35 35

**Girne**

Şehit Necati Gürkaya Mevkii Çağdaş Apt.  
Kat: 1 D: 1 Girne - KKTC

(0 392) 815 14 54-55-56

**İzmir**

Şair Eşref Bul. Ragıp Şanlı İş Merkezi  
No: 6 Kat: 3 D: 306 Çankaya - İZMİR

(0 232) 445 01 61

**İzmit**

Hürriyet Cad. Kaya İşhanı No: 39/5 İzmit -  
KOCAELİ

(0 262) 323 11 33

**İzmit İrtibat**

Ömerağa Mah. Alemdar Cad. İ. Kolaylı  
Apt. No: 8 Kat: 2 İzmit KOCAELİ

(0 262) 260 01 01

**Karadeniz Ereğli**

Murtaza Mah. Hamamüstü Sok. İ. Esat  
Taneri İş Merkezi No: 19 Kat: 2  
Karadeniz Ereğli - ZONGULDAK

(0 372) 316 40 50

**Kartal**

Üsküdar Cad. Cevat Kayacan Apt. No:  
26 Kat: 4 D: 8 Kartal - İSTANBUL

(0 216) 306 22 71 - 306 22 06

**Kayseri**

Cumhuriyet Mah. Turan Cad. Turan Plaza  
Apt. No:8 Kat:2 D:5 Melikgazi / KAYSERİ

(0 352) 221 08 68 - 222 82 51

**Mersin**

Çankaya Mah. Bahri Ok İş Merkezi B  
Blok No: 78 MERSİN

(0 324) 238 11 89

**Marmaris İrtibat Bürosu**

Kemeraltı Mah. Orgeneral Mustafa  
Muğlalı Cad. Güven Apt. No: 22 D: 2  
Marmaris / MUĞLA

(0 252) 321 08 00

**Akatlar İrtibat Bürosu**

Akatlar Mahallesi Ebulula Mardin Cad.  
Maya Meridien İş Merkezi No:16 D Blok  
Kat:11 Bağımsız Bölüm No:29 Akatlar-  
Beşiktaş/İSTANBUL

(0 212) 355 4605



## Uyarı Notu

Bu raporda yer alan yatırım bilgi, yorum ve tavsiyeleri, yorum ve tavsiyede bulunanların kişisel görüşlerine dayanmakta olup finansal bilgi ve genel yatırım tavsiyesi kapsamında hazırlanmıştır ve hiçbir şekilde yatırım danışmanlığı kapsamında değildir. Yatırım danışmanlığı hizmeti; yetkili kuruluşlar tarafından kişilerin risk ve getiri tercihleri dikkate alınarak kişiye özel sunulmaktadır. Burada yer alan yorum ve tavsiyeler ise genel niteliktedir. Bu tavsiyeler, mali durumunuz ile risk ve getiri tercihlerinize uygun olmayabilir. Bu nedenle, sadece burada yer alan bilgilere dayanarak yatırım kararı verilmesi beklentilerinize uygun sonuçlar doğurmayabilir.

Yatırım Danışmanlığı hizmeti talep edilmesi halinde; yatırımcının Tacirler Yatırım Menkul Değerler A.Ş. ile Yatırım Danışmanlığı sözleşmesi imzalamış olması, Yerindelik Testi'ni tamamlamış ve risk grubunun belirlemiş olması zorunludur.

Bu raporda yer alan her türlü bilgi, yorum ve tavsiye uygunluk testi ile tespit edilecek risk grubunuz ve getiri beklentiniz ile uyumlu olmayabilir. Dolayısıyla, uygunluk testi neticesinde risk grubunuz tespit edilmeden sadece burada yer alan bilgilere dayanılarak yatırım kararı verilmesi amaç, bilgi ve tecrübenize uygun sonuçlar doğurmayabilir.

Bu rapor herhangi bir sürede belirli bir getirinin sağlanacağına dair bir taahhüt içermemekte olup, zaman içerisinde piyasa koşullarında meydana gelen değişiklikler nedeniyle yorum ve tavsiyelerde değişiklikler söz konusu olabilir. Bu raporda bahsedilen yatırım araçlarının fiyatları ve değerleri yatırımcıların menfaatlerine aykırı olarak hareket edebilir ve netice itibarıyla yatırımcılar anaparalarını kaybetme riski ile karşı karşıya kalabilirler. Bu raporda yer alan geçmiş performans verileri gelecekte elde edilecek sonuçların bir garantisi olarak kabul edilemez.

Bu raporda yer alan tüm bilgiler ve görüşler yatırımcıları bilgilendirmek amacıyla, Tacirler Yatırım Menkul Değerler A.Ş. tarafından güncel ve güvenilir kaynaklardan temin edilmiş olmakla beraber, Tacirler Yatırım Menkul Değerler A.Ş. söz konusu bilgilerin doğru ve tam olduğunu taahhüt etmemektedir. Raporlardaki yorumlardan, bilgilerin tam veya doğru olmaması ve/veya güncellenme nedeniyle doğabilecek maddi ve manevi zararlardan Tacirler Yatırım Menkul Değerler A.Ş. ve çalışanları sorumlu tutulamaz.

Bu rapor, sadece gönderildiği kişilerin kullanımı içindir. Bu raporun tümü veya bir kısmı Tacirler Yatırım Menkul Değerler A.Ş.'nin yazılı izni olmadan çoğaltılamaz, yayınlanamaz veya üçüncü kişilere gösterilemez, ticari amaçla kullanılamaz. Aksi halde, Tacirler Yatırım Menkul Değerler A.Ş. uğramış olduğu bütün zarar ve ziyanı talep etme hakkını saklı tutar.