

BİST-100 Teknik Analiz



Vade	Üssel H.O.	H.O. Kesişim	Trend Yönü	Trendin Gücü	En son	5 gün önce	20 gün önce
Kısa	5 günlük	5-22	Aşağı	Zayıflayan düşüş	92,216	90,274	94,659
Orta	22 günlük	22-50	Aşağı	Kuvvetlenen düşüş	93,120	93,486	94,517
Uzun	50 günlük	50-200	Aşağı	Kuvvetlenen düşüş	95,086	95,584	97,124

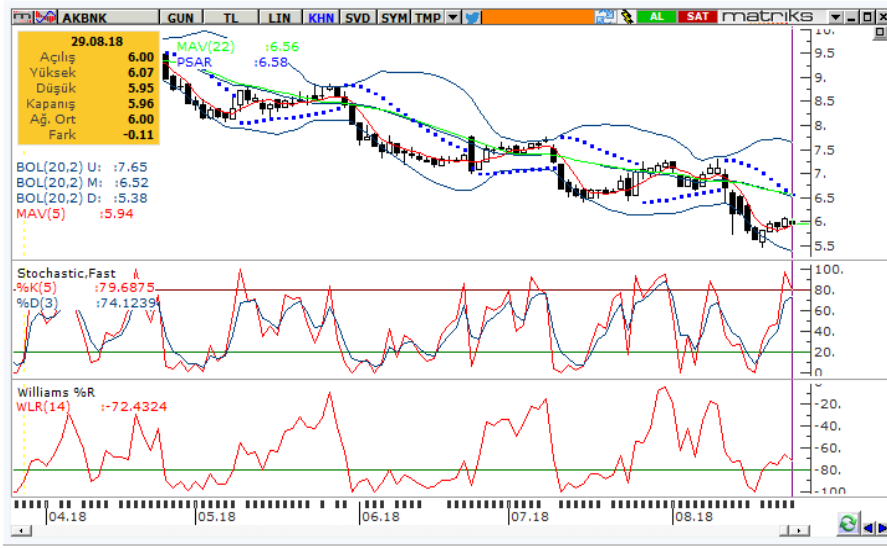
BİST-100	Destek 3	Destek 2	Destek 1	Kapanış	Pivot	Direnç 1	Direnç 2	Direnç 3
	91,082	91,921	92,601	93,281	93,440	94,120	94,960	95,639

BİST-100 endeksi gün içinde 94,280 seviyesini test ettikten sonra gelen satışlarla 92.760 seviyesine kadar geri çekildi ve 93.281'den kapattı. 180 dakikalık grafiklerde kısa vadeli indikatörler BİST-100 endeksi için satış yönünü işaret etmekte olup, gün içinde takip edeceğimiz ilk destek seviyesi 92.600 olup, bu seviyenin kırılması durumunda endeksinin 92.000 seviyesine doğru hareket etmesini beklemekteyiz.

GÜNLÜK TEKNİK ANALİZ BAZLI HİSSE ÖNERİLERİ

Hisse	Beklenen Yön	İşlem seviyesi	Hedef	Stop-loss	Önceki gün en düşük - en yüksek
AKBNK	Düşüş	5.96	5.80	6.04	5.95 - 6.07
ARCLK	Düşüş	13.55	13.21	13.77	13.43 - 13.82
EREGL	Düşüş	11.53	11.16	11.83	11.46 - 11.94
KCHOL	Düşüş	14.96	14.68	15.24	14.96 - 15.38
SELEC	Yükseliş	3.16	3.23	3.13	3.16 - 3.21
TUPRS	Yükseliş	122.90	126.10	120.70	120.10 - 123.90
YKBNK	Düşüş	1.74	1.70	1.77	1.72 - 1.78

* Fiyatlama tarihi: 29 Ağustos 2018



Akbank



Akbank , dün gün içinde en yüksek 6.07 seviyesini test etti ve günü 5.96 seviyesinden kapattı. Senette 5.80 seviyesini hedef olarak belirlerken, stop-loss seviyesini ise 6.04 olarak görüyoruz.

Destek seviyeleri 6.04 / 6.11
Direnc seviyeleri 5.92 / 5.87



Arçelik



Arçelik , dün gün içinde en yüksek 13.82 seviyesini test etti ve günü 13.55 seviyesinden kapattı. Senette 13.21 seviyesini hedef olarak belirlerken, stop-loss seviyesini ise 13.77 olarak görüyoruz.

Destek seviyeleri 13.77 / 13.99
Direnc seviyeleri 13.38 / 13.21



Koç Holding



Koç Holding , dün gün içinde en yüksek 15.38 seviyesini test etti ve günü 14.96 seviyesinden kapattı. Senette 14.68 seviyesini hedef olarak belirlerken, stop-loss seviyesini ise 15.24 olarak görüyoruz.

Destek seviyeleri 15.24 / 15.52
Direnç seviyeleri 14.82 / 14.68



Selçuk Ecza



Selçuk Ecza , dün gün içinde en düşük 3.16 seviyesini test etti ve günü 3.16 seviyesinden kapattı. Senette 3.23 seviyesini hedef olarak belirlerken, stop-loss seviyesini ise 3.13 olarak görüyoruz.

Direnç seviyeleri 3.19 / 3.23
Destek seviyeleri 3.14 / 3.13



Tüpras



Tüpras , dün gün içinde en düşük 120.10 seviyesini test etti ve günü 122.90 seviyesinden kapattı. Senette 126.10 seviyesini hedef olarak belirlerken, stop-loss seviyesini ise 120.70 olarak görüyoruz.

Direnç seviyeleri 124.50 / 126.10
Destek seviyeleri 120.70 / 118.50



Yapı Kredi Bankası



Yapı Kredi Bankası , dün gün içinde en yüksek 1.78 seviyesini test etti ve günü 1.74 seviyesinden kapattı. Senette 1.70 seviyesini hedef olarak belirlerken, stop-loss seviyesini ise 1.77 olarak görüyoruz.

Destek seviyeleri 1.77 / 1.81
Direnç seviyeleri 1.71 / 1.69

BİST-100 endeksine dahil hisse senetleri için tahmini işlem aralıkları

	Son Fiyat	Destek 3	Destek 2	Destek 1	Pivot	Direnç 1	Direnç 2	Direnç 3
AEFES	21.56	20.31	20.93	21.25	21.87	22.19	22.81	23.13
AFYON	5.40	4.83	5.02	5.21	5.40	5.59	5.78	5.97
AKBNK	5.96	5.80	5.87	5.92	5.99	6.04	6.11	6.16
AKENR	0.65	0.62	0.63	0.64	0.65	0.66	0.67	0.68
AKSA	11.02	10.61	10.81	10.91	11.11	11.21	11.41	11.51
AKSEN	4.24	4.06	4.11	4.17	4.22	4.28	4.33	4.39
ALARK	4.83	4.64	4.70	4.77	4.83	4.90	4.96	5.03
ALBRK	1.29	1.22	1.24	1.26	1.28	1.30	1.32	1.34
ALGYO	50.00	45.70	46.90	48.45	49.65	51.20	52.40	53.95
ANACM	3.21	3.04	3.10	3.16	3.22	3.28	3.34	3.40
ANELE	2.30	2.12	2.19	2.25	2.32	2.38	2.45	2.51
ARCLK	13.55	12.99	13.21	13.38	13.60	13.77	13.99	14.16
ASELS	26.06	25.05	25.47	25.77	26.19	26.49	26.91	27.21
BERA	1.76	1.70	1.71	1.74	1.75	1.78	1.79	1.82
BIMAS	71.65	67.03	68.72	70.18	71.87	73.33	75.02	76.48
BJKAS	2.24	2.15	2.19	2.21	2.25	2.27	2.31	2.33
BRSAN	7.74	7.39	7.55	7.64	7.80	7.89	8.05	8.14
CCOLA	29.10	27.35	28.03	28.57	29.25	29.79	30.47	31.01
CEMAS	2.52	2.27	2.33	2.42	2.48	2.57	2.63	2.72
CEMTS	6.12	5.86	5.91	6.02	6.07	6.18	6.23	6.34
DEVA	3.93	3.85	3.89	3.91	3.95	3.97	4.01	4.03
DGKLB	1.23	1.12	1.16	1.19	1.23	1.26	1.30	1.33
DOAS	5.70	5.19	5.31	5.50	5.62	5.81	5.93	6.12
DOHOL	1.30	1.23	1.26	1.28	1.31	1.33	1.36	1.38
ECILC	3.57	3.42	3.48	3.52	3.58	3.62	3.68	3.72
EGEEN	369.00	329.83	337.87	353.43	361.47	377.03	385.07	400.63
EKGYO	1.80	1.73	1.75	1.78	1.80	1.83	1.85	1.88
ENJSA	5.15	4.98	5.06	5.11	5.19	5.24	5.32	5.37
ENKAI	5.07	4.88	4.98	5.02	5.12	5.16	5.26	5.30
EREGL	11.53	10.87	11.16	11.35	11.64	11.83	12.12	12.31
FENER	22.80	21.89	22.31	22.55	22.97	23.21	23.63	23.87
FLAP	4.66	4.27	4.44	4.55	4.72	4.83	5.00	5.11
FROTO	61.30	52.80	55.20	58.25	60.65	63.70	66.10	69.15
GARAN	6.19	5.94	6.02	6.11	6.19	6.28	6.36	6.45
GEREL	4.13	3.72	3.88	4.01	4.17	4.30	4.46	4.59
GLYHO	3.03	2.90	2.96	2.99	3.05	3.08	3.14	3.17
GOLTS	44.28	38.81	40.37	42.33	43.89	45.85	47.41	49.37
GOODY	3.84	3.64	3.69	3.76	3.81	3.88	3.93	4.00
GOZDE	2.24	2.03	2.10	2.17	2.24	2.31	2.38	2.45
GSDHO	0.74	0.71	0.72	0.73	0.74	0.75	0.76	0.77
GSRAY	1.62	1.56	1.59	1.60	1.63	1.64	1.67	1.68
GUBRF	3.05	2.89	2.95	3.00	3.06	3.11	3.17	3.22
HALKB	6.06	5.81	5.93	5.99	6.11	6.17	6.29	6.35
HURGZ	1.12	0.99	1.03	1.08	1.12	1.17	1.21	1.26
ICBCT	4.77	4.50	4.61	4.69	4.80	4.88	4.99	5.07
IEYHO	0.22	0.21	0.21	0.22	0.22	0.23	0.23	0.24
IHLAS	0.38	0.35	0.35	0.37	0.37	0.39	0.39	0.41
IHLGM	1.27	1.13	1.18	1.23	1.28	1.33	1.38	1.43
IPEKE	4.99	4.69	4.82	4.91	5.04	5.13	5.26	5.35
ISCTR	4.10	3.92	3.97	4.04	4.09	4.16	4.21	4.28

BİST-100 endeksine dahil hisse senetleri için tahmini işlem aralıkları

	Son Fiyat	Destek 3	Destek 2	Destek 1	Pivot	Direnç 1	Direnç 2	Direnç 3
ISDMR	7.70	7.33	7.47	7.58	7.72	7.83	7.97	8.08
ISFIN	2.27	2.11	2.18	2.22	2.29	2.33	2.40	2.44
ISGYO	0.94	0.89	0.91	0.92	0.94	0.95	0.97	0.98
KARSN	1.42	1.37	1.39	1.40	1.42	1.43	1.45	1.46
KARTN	350.00	302.27	315.73	332.87	346.33	363.47	376.93	394.07
KCHOL	14.96	14.40	14.68	14.82	15.10	15.24	15.52	15.66
KIPA	2.51	2.48	2.49	2.50	2.51	2.52	2.53	2.54
KORDS	8.53	8.00	8.24	8.39	8.63	8.78	9.02	9.17
KOZAA	5.95	5.64	5.79	5.87	6.02	6.10	6.25	6.33
KOZAL	44.86	42.91	43.73	44.29	45.11	45.67	46.49	47.05
KRDMD	4.20	3.96	4.07	4.13	4.24	4.30	4.41	4.47
MAVI	25.92	23.75	24.45	25.19	25.89	26.63	27.33	28.07
METRO	0.78	0.72	0.74	0.76	0.78	0.80	0.82	0.84
MGROS	13.80	13.41	13.60	13.70	13.89	13.99	14.18	14.28
MPARK	10.76	10.43	10.57	10.67	10.81	10.91	11.05	11.15
NETAS	8.35	7.85	7.99	8.17	8.31	8.49	8.63	8.81
NTHOL	1.98	1.92	1.95	1.96	1.99	2.00	2.03	2.04
ODAS	3.93	3.47	3.60	3.76	3.89	4.05	4.18	4.34
OTKAR	69.90	65.73	67.37	68.63	70.27	71.53	73.17	74.43
OZGYO	6.84	5.06	5.58	6.21	6.73	7.36	7.88	8.51
OZKGY	2.16	2.07	2.09	2.13	2.15	2.19	2.21	2.25
PETKM	5.70	5.36	5.43	5.57	5.64	5.78	5.85	5.99
PGSUS	24.10	23.34	23.70	23.90	24.26	24.46	24.82	25.02
PRKME	2.70	2.56	2.61	2.66	2.71	2.76	2.81	2.86
SAHOL	7.24	6.77	6.95	7.10	7.28	7.43	7.61	7.76
SASA	9.52	9.08	9.27	9.40	9.59	9.72	9.91	10.04
SISE	5.85	5.43	5.52	5.68	5.77	5.93	6.02	6.18
SKBNK	1.05	1.01	1.02	1.04	1.05	1.07	1.08	1.10
SNGYO	0.46	0.42	0.43	0.45	0.46	0.48	0.49	0.51
SODA	7.64	6.89	7.11	7.37	7.59	7.85	8.07	8.33
SOKM	7.38	7.12	7.23	7.31	7.42	7.50	7.61	7.69
TATGD	3.82	3.61	3.67	3.75	3.81	3.89	3.95	4.03
TAVHL	31.10	27.23	28.05	29.57	30.39	31.91	32.73	34.25
TCELL	11.06	10.67	10.83	10.94	11.10	11.21	11.37	11.48
THYAO	16.56	16.08	16.25	16.41	16.58	16.74	16.91	17.07
TKFEN	20.70	19.11	19.59	20.15	20.63	21.19	21.67	22.23
TMSN	4.75	4.59	4.64	4.69	4.74	4.79	4.84	4.89
TOASO	22.52	21.07	21.39	21.95	22.27	22.83	23.15	23.71
TRCAS	1.64	1.55	1.59	1.61	1.65	1.67	1.71	1.73
TRKCM	4.22	4.04	4.13	4.17	4.26	4.30	4.39	4.43
TSKB	0.75	0.71	0.72	0.74	0.75	0.77	0.78	0.80
TTKOM	3.75	3.56	3.65	3.70	3.79	3.84	3.93	3.98
TTRAK	46.40	44.68	45.24	45.82	46.38	46.96	47.52	48.10
TUPRS	122.90	116.90	118.50	120.70	122.30	124.50	126.10	128.30
ULKER	14.99	12.64	13.24	14.11	14.71	15.58	16.18	17.05
VAKBN	3.55	3.40	3.46	3.50	3.56	3.60	3.66	3.70
VESTL	8.77	8.24	8.48	8.63	8.87	9.02	9.26	9.41
YATAS	3.84	3.60	3.70	3.77	3.87	3.94	4.04	4.11
YKBNK	1.74	1.65	1.69	1.71	1.75	1.77	1.81	1.83
ZOREN	1.37	1.32	1.34	1.35	1.37	1.38	1.40	1.41

Dip Zirve Analizi (BİST-50 endeksine dahil hisse senetleri için)

Hisse Senedi	Son Fiyat (TL)	52 hafta		Yılbaşından beri		Dipten uzaklık		Zirveye yakınlık		Dipten uzaklık sıralaması		Zirveye yakınlık sıralaması	
		En düşük	En Yüksek	En düşük	En Yüksek	52 hafta	YBB	52 hafta	YBB	52 hafta	YBB	52 hafta	YBB
AKBNK	5.96	5.45	10.74	5.45	10.74	9%	9%	80%	80%	8	7	15	16
AKSEN	4.24	3.18	5.20	2.81	5.20	33%	51%	23%	23%	36	31	38	38
ALARK	4.83	3.96	7.39	3.81	7.39	22%	27%	53%	53%	32	25	24	26
ARCLK	13.55	11.39	23.73	11.39	26.50	19%	19%	75%	96%	28	20	17	9
ASELS	26.06	19.03	47.16	11.93	47.16	37%	118%	81%	81%	37	40	14	15
BIMAS	71.65	62.55	81.09	46.21	81.09	15%	55%	13%	13%	19	32	43	43
COLA	29.10	24.92	40.30	24.92	43.36	17%	17%	39%	49%	24	17	31	28
DOHOL	1.30	0.72	1.50	0.65	1.50	81%	100%	15%	15%	44	36	42	42
ECILC	3.57	2.97	4.72	2.49	4.82	20%	44%	32%	35%	30	30	33	33
EKGYO	1.80	1.52	2.73	1.52	3.07	18%	18%	51%	70%	27	19	25	18
ENJSA	5.15	5.00	7.02	5.00	7.02	3%	3%	36%	36%	3	3	32	32
ENKAI	5.07	4.05	5.54	4.05	5.54	25%	25%	9%	9%	33	24	44	44
ERGL	11.53	6.77	12.44	4.04	12.44	70%	186%	8%	8%	43	44	45	45
FENER	22.80	21.16	48.12	21.16	48.12	8%	8%	111%	111%	6	5	5	5
FROTO	61.30	39.82	70.75	26.54	70.75	54%	131%	15%	15%	40	41	41	41
GARAN	6.19	5.54	12.22	5.54	12.22	12%	12%	97%	97%	15	13	6	7
GLYHO	3.03	2.61	5.01	1.60	5.01	16%	89%	65%	65%	22	35	19	20
GOZDE	2.24	1.95	6.17	1.76	6.17	15%	27%	175%	175%	20	26	1	1
GSRAY	1.62	1.38	3.03	1.38	3.03	17%	17%	87%	87%	25	18	12	13
HALKB	6.06	5.49	14.71	5.49	14.99	10%	10%	143%	147%	13	12	2	2
IPEKE	4.99	4.22	8.50	1.84	8.50	18%	171%	70%	70%	26	43	18	19
ISCTR	4.10	3.73	7.97	3.73	7.97	10%	10%	94%	94%	12	11	8	10
KARSN	1.42	1.26	2.51	1.05	2.51	13%	35%	77%	77%	17	28	16	17
KCHOL	14.96	12.35	18.99	12.35	18.99	21%	21%	27%	27%	31	22	35	35
KOZAA	5.95	4.30	8.97	1.88	8.97	38%	216%	51%	51%	38	46	26	27
KOZAL	44.86	27.60	52.00	15.05	52.00	63%	198%	16%	16%	42	45	40	40
KRDMD	4.20	2.08	5.26	1.10	5.26	102%	282%	25%	25%	48	49	37	37
MGROS	13.80	13.47	30.40	13.47	30.50	2%	2%	120%	121%	2	2	3	3
NTHOL	1.98	1.65	2.89	1.65	3.19	20%	20%	46%	61%	29	21	27	22
OTKAR	69.90	60.75	131.73	60.75	143.65	15%	15%	88%	106%	21	15	11	6
PETKM	5.70	3.81	7.39	2.81	7.39	50%	103%	30%	30%	39	37	34	34
PGSUS	24.10	21.18	38.06	13.02	38.06	14%	85%	58%	58%	18	33	21	23
SAHOL	7.24	6.72	11.27	6.72	11.27	8%	8%	56%	56%	5	4	22	24
SASA	9.52	3.63	12.05	1.53	12.05	162%	520%	27%	27%	50	50	36	36
SISE	5.85	3.76	5.85	3.10	5.85	56%	89%	0%	0%	41	34	50	50
SKBNK	1.05	0.96	2.02	0.96	2.02	9%	9%	92%	92%	9	8	9	11
SODA	7.64	4.09	7.80	3.58	7.80	87%	113%	2%	2%	45	38	49	49
SOKM	7.38	7.25	10.50	7.25	10.50	2%	2%	42%	42%	1	1	30	31
TAVHL	31.10	15.28	32.28	12.43	32.28	104%	150%	4%	4%	49	42	48	48
TCELL	11.06	9.95	17.07	8.23	17.07	11%	34%	54%	54%	14	27	23	25
THYAO	16.56	8.27	20.02	4.76	20.02	100%	248%	21%	21%	47	47	39	39
TKFEN	20.70	10.42	21.70	5.48	21.70	99%	278%	5%	5%	46	48	46	46
TOASO	22.52	19.36	32.66	19.36	32.66	16%	16%	45%	45%	23	16	28	29
TSKB	0.75	0.67	1.43	0.67	1.43	12%	12%	91%	91%	16	14	10	12
TTKOM	3.75	3.45	7.38	3.45	7.38	9%	9%	97%	97%	7	6	7	8
TUPRS	122.90	93.10	128.71	56.86	128.71	32%	116%	5%	5%	35	39	47	47
VAKBN	3.55	3.23	7.62	3.23	7.62	10%	10%	115%	115%	11	10	4	4
VESTL	8.77	6.70	12.49	6.11	12.49	31%	44%	42%	42%	34	29	29	30
YKBNK	1.74	1.59	3.20	1.59	3.21	9%	9%	84%	84%	10	9	13	14
ZOREN	1.37	1.28	2.22	1.10	2.22	7%	25%	62%	62%	4	23	20	21

YBB: Yılbaşından bugüne

Yatırım Merkezlerimiz

Genel Müdürlük

Nispetiye Cad. B-3 Blok Kat: 9 Akmerkez
Etiler - İSTANBUL
0 212 355 46 46

Adana

Cemal Paşa Mah. Gazipaşa Bul.
Cemal Uğurlu Apt. Kat: 1 D: 4 ADANA

(0 322) 457 77 55

Ankara

Remzi Oğuz Arık Mah. Tunalı Hilmi Cad.
Yaprak Apt. No: 94 Kat: 2 D: 9
Kavaklıdere Çankaya - ANKARA

(0 312) 435 18 36

Antalya

Şirinyalı Mah. İsmet Gökşen Cad. Özden
Apt. No:82/6 Muratpaşa - ANTALYA

(0 242) 248 45 20

Bakırköy

İstanbul Cad. Bakırköy İş Merkezi No:
6 Kat: 4 D: 14 Bakırköy - İSTANBUL

(0 212) 570 52 59

Bursa

Muradiye Mah. Çekirge Cad. Koçer Apt.
No: 49 Kat: 2 D: 4 Osmangazi - BURSA

(0 224) 225 64 10

Denizli

Urban İş Merkezi 2. Ticari Yol Daire 26
Kat: 6 Bayramyeri - DENİZLİ

(0 258) 265 87 85

Erenköy

Bağdat Cad. Çubukçu Apt. No: 333
Kat: 2 D: 4 Kadıköy - İSTANBUL

(0 216) 348 82 82

Gaziantep

İncilipinar Mah. Gazimuhtarpaşa Bul.
Kepkepzade Park İş Merkezi B Blok No:
18 Kat: 1 D: 5 GAZİANTEP

(0 342) 232 35 35

Girne

Şehit Necati Gürkaya Mevkii Çağdaş Apt.
Kat: 1 D: 1 Girne - KKTC

(0 392) 815 14 54-55-56

İzmir

Şair Eşref Bul. Ragıp Şanlı İş Merkezi
No: 6 Kat: 3 D: 306 Çankaya - İZMİR

(0 232) 445 01 61

İzmit

Hürriyet Cad. Kaya İşhanı No: 39/5 İzmit -
KOCAELİ

(0 262) 323 11 33

İzmit İrtibat

Ömerağa Mah. Alemdar Cad. İ. Kolaylı
Apt. No: 8 Kat: 2 İzmit KOCAELİ

(0 262) 260 01 01

Karadeniz Ereğli

Murtaza Mah. Hamamüstü Sok. İ. Esat
Taneri İş Merkezi No: 19 Kat: 2
Karadeniz Ereğli - ZONGULDAK

(0 372) 316 40 50

Kartal

Üsküdar Cad. Cevat Kayacan Apt. No:
26 Kat: 4 D: 8 Kartal - İSTANBUL

(0 216) 306 22 71 - 306 22 06

Kayseri

Cumhuriyet Mah. Turan Cad. Turan Plaza
Apt. No:8 Kat:2 D:5 Melikgazi / KAYSERİ

(0 352) 221 08 68 - 222 82 51

Mersin

Çankaya Mah. Bahri Ok İş Merkezi B
Blok No: 78 MERSİN

(0 324) 238 11 89

Marmaris İrtibat Bürosu

Kemeraltı Mah. Orgeneral Mustafa
Muğlalı Cad. Güven Apt. No: 22 D: 2
Marmaris / MUĞLA

(0 252) 321 08 00

Akatlar İrtibat Bürosu

Akatlar Mahallesi Ebulula Mardin Cad.
Maya Meridien İş Merkezi No:16 D Blok
Kat:11 Bağımsız Bölüm No:29 Akatlar-
Beşiktaş/İSTANBUL

(0 212) 355 4605

Uyarı Notu

Bu raporda yer alan yatırım bilgi, yorum ve tavsiyeleri, yorum ve tavsiyede bulunanların kişisel görüşlerine dayanmakta olup finansal bilgi ve genel yatırım tavsiyesi kapsamında hazırlanmıştır ve hiçbir şekilde yatırım danışmanlığı kapsamında değildir. Yatırım danışmanlığı hizmeti; yetkili kuruluşlar tarafından kişilerin risk ve getiri tercihleri dikkate alınarak kişiye özel sunulmaktadır. Burada yer alan yorum ve tavsiyeler ise genel niteliktedir. Bu tavsiyeler, mali durumunuz ile risk ve getiri tercihlerinize uygun olmayabilir. Bu nedenle, sadece burada yer alan bilgilere dayanarak yatırım kararı verilmesi beklentilerinize uygun sonuçlar doğurmayabilir.

Yatırım Danışmanlığı hizmeti talep edilmesi halinde; yatırımcının Tacirler Yatırım Menkul Değerler A.Ş. ile Yatırım Danışmanlığı sözleşmesi imzalamış olması, Yerindelik Testi'ni tamamlamış ve risk grubunun belirlemiş olması zorunludur.

Bu raporda yer alan her türlü bilgi, yorum ve tavsiye uygunluk testi ile tespit edilecek risk grubunuz ve getiri beklentiniz ile uyumlu olmayabilir. Dolayısıyla, uygunluk testi neticesinde risk grubunuz tespit edilmeden sadece burada yer alan bilgilere dayanılarak yatırım kararı verilmesi amaç, bilgi ve tecrübenize uygun sonuçlar doğurmayabilir.

Bu rapor herhangi bir sürede belirli bir getirinin sağlanacağına dair bir taahhüt içermemekte olup, zaman içerisinde piyasa koşullarında meydana gelen değişiklikler nedeniyle yorum ve tavsiyelerde değişiklikler söz konusu olabilir. Bu raporda bahsedilen yatırım araçlarının fiyatları ve değerleri yatırımcıların menfaatlerine aykırı olarak hareket edebilir ve netice itibarıyla yatırımcılar anaparalarını kaybetme riski ile karşı karşıya kalabilirler. Bu raporda yer alan geçmiş performans verileri gelecekte elde edilecek sonuçların bir garantisi olarak kabul edilemez.

Bu raporda yer alan tüm bilgiler ve görüşler yatırımcıları bilgilendirmek amacıyla, Tacirler Yatırım Menkul Değerler A.Ş. tarafından güncel ve güvenilir kaynaklardan temin edilmiş olmakla beraber, Tacirler Yatırım Menkul Değerler A.Ş. söz konusu bilgilerin doğru ve tam olduğunu taahhüt etmemektedir. Raporlardaki yorumlardan, bilgilerin tam veya doğru olmaması ve/veya güncellenme nedeniyle doğabilecek maddi ve manevi zararlardan Tacirler Yatırım Menkul Değerler A.Ş. ve çalışanları sorumlu tutulamaz.

Bu rapor, sadece gönderildiği kişilerin kullanımı içindir. Bu raporun tümü veya bir kısmı Tacirler Yatırım Menkul Değerler A.Ş.'nin yazılı izni olmadan çoğaltılamaz, yayınlanamaz veya üçüncü kişilere gösterilemez, ticari amaçla kullanılamaz. Aksi halde, Tacirler Yatırım Menkul Değerler A.Ş. uğramış olduğu bütün zarar ve ziyanı talep etme hakkını saklı tutar.