

## BIST 100 Teknik Analiz



Vade	Üssel H.O.	H.O. Kesişim	Trend Yönü	Trendin Gücü	En son	5 gün önce	20 gün önce
Kısa	5 günlük	5-22	Yukarı	Kuvvetlenen yükseliş	99,525	95,709	91,155
Orta	22 günlük	22-50	Yukarı	Kuvvetlenen yükseliş	94,883	92,628	91,972
Uzun	50 günlük	50-200	Aşağı	Baskı azalabilir	93,717	92,636	92,941

BIST-100	Destek 3	Destek 2	Destek 1	Kapanış	Pivot	Direnç 1	Direnç 2	Direnç 3
	99,342	99,828	100,801	101,774	101,288	102,261	102,747	103,720

100.500 kırılarak Mayıs 2018'den bu yana uzun vadeli yatay kanalında üzerine çıkmış olduk. Uzun vadeli taban oluşumu ile birlikte yeni para girişleri gerçekleşebilir ve bu durum bizi kısa vadeli aşırı alım bölgesinde rallinin devamı sağlanabilir. Artık orta ve uzun vadeli pozisyonlar için de 100.500 stop-loss olmak üzere 103.300 ve ardından 107.750 dirençlerini takip edebiliriz. Endeks bandı olarak 100.500-107.750 takip edeceğiz. Eğer son düzeltme noktası olan 107.750 direnci kırılırsa zirveye doğru yükseliş devam edebilir.

### GÜNLÜK TEKNİK ANALİZ BAZLI HİSSE ÖNERİLERİ

Hisse	Beklenen Yön	İşlem seviyesi	Hedef	Stop-loss	Önceki gün en düşük - en yüksek
FROTO	Yükseliş	57.70	58.52	56.37	55.85 - 58.00
GARAN	Yükseliş	9.11	9.27	8.98	8.93 - 9.14
KRDMD	Yükseliş	2.53	2.57	2.46	2.44 - 2.55
LKMNH	Yükseliş	4.91	4.98	4.78	4.73 - 4.93

\* Fiyatlama tarihi: 24 Ocak 2019



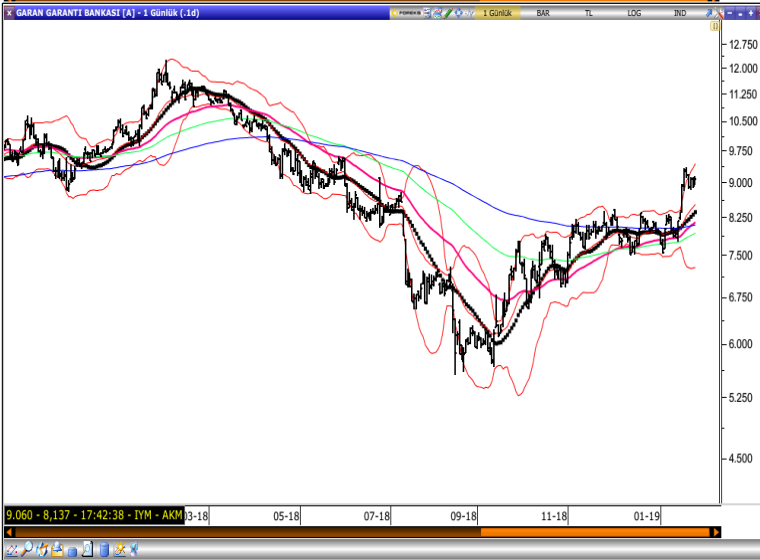
### Ford Otosan



Ford Otosan , dün gün içinde en düşük 55.85 seviyesini test etti ve günü 57.70 seviyesinden kapattı. Senette 58.52 seviyesini hedef olarak belirlerken, stop-loss seviyesini ise 56.37 olarak görüyoruz.

Direnç seviyeleri 58.52 / 59.33

Destek seviyeleri 56.37 / 55.03



### Garanti Bankası



Garanti Bankası , dün gün içinde en düşük 8.93 seviyesini test etti ve günü 9.11 seviyesinden kapattı. Senette 9.27 seviyesini hedef olarak belirlerken, stop-loss seviyesini ise 8.98 olarak görüyoruz.

Direnç seviyeleri 9.19 / 9.27

Destek seviyeleri 8.98 / 8.85



### Kardemir (D)



Kardemir (D) , dün gün içinde en düşük 2.44 seviyesini test etti ve günü 2.53 seviyesinden kapattı. Senette 2.57 seviyesini hedef olarak belirlerken, stop-loss seviyesini ise 2.46 olarak görüyoruz.

Direnç seviyeleri 2.57 / 2.62

Destek seviyeleri 2.46 / 2.40



### Lokman Hekim



Lokman Hekim , dün gün içinde en düşük 4.73 seviyesini test etti ve günü 4.91 seviyesinden kapattı. Senette 4.98 seviyesini hedef olarak belirlerken, stop-loss seviyesini ise 4.78 olarak görüyoruz.

Direnç seviyeleri  
Destek seviyeleri

4.98 / 5.06  
4.78 / 4.66

## BİST-100 endeksine dahil hisse senetleri için tahmini işlem aralıkları

	Son Fiyat	Destek 3	Destek 2	Destek 1	Pivot	Direnç 1	Direnç 2	Direnç 3
<b>AEFES</b>	<b>21.20</b>	<b>20.23</b>	<b>20.51</b>	<b>20.85</b>	<b>21.13</b>	<b>21.47</b>	<b>21.75</b>	<b>22.09</b>
AFYON	4.90	4.71	4.78	4.84	4.91	4.97	5.04	5.10
<b>AKBNK</b>	<b>6.52</b>	<b>6.28</b>	<b>6.35</b>	<b>6.44</b>	<b>6.51</b>	<b>6.60</b>	<b>6.67</b>	<b>6.76</b>
AKSA	8.15	7.74	7.84	7.99	8.09	8.24	8.34	8.49
<b>AKSEN</b>	<b>2.93</b>	<b>2.83</b>	<b>2.85</b>	<b>2.89</b>	<b>2.91</b>	<b>2.95</b>	<b>2.97</b>	<b>3.01</b>
ALARK	2.41	2.21	2.28	2.34	2.41	2.47	2.54	2.60
<b>ALBRK</b>	<b>1.30</b>	<b>1.20</b>	<b>1.24</b>	<b>1.27</b>	<b>1.31</b>	<b>1.34</b>	<b>1.38</b>	<b>1.41</b>
ALGYO	46.00	44.64	45.28	45.64	46.28	46.64	47.28	47.64
<b>ANACM</b>	<b>2.75</b>	<b>2.69</b>	<b>2.71</b>	<b>2.73</b>	<b>2.75</b>	<b>2.77</b>	<b>2.79</b>	<b>2.81</b>
ANELE	1.81	1.75	1.77	1.79	1.81	1.83	1.85	1.87
<b>ARCLK</b>	<b>18.20</b>	<b>17.26</b>	<b>17.68</b>	<b>17.94</b>	<b>18.36</b>	<b>18.62</b>	<b>19.04</b>	<b>19.30</b>
ASELS	25.10	24.41	24.63	24.87	25.09	25.33	25.55	25.79
<b>BERA</b>	<b>2.14</b>	<b>1.96</b>	<b>2.01</b>	<b>2.07</b>	<b>2.12</b>	<b>2.18</b>	<b>2.23</b>	<b>2.29</b>
BIMAS	93.15	90.63	91.22	92.18	92.77	93.73	94.32	95.28
<b>BJKAS</b>	<b>1.71</b>	<b>1.65</b>	<b>1.66</b>	<b>1.69</b>	<b>1.70</b>	<b>1.73</b>	<b>1.74</b>	<b>1.77</b>
COLLA	33.24	31.67	32.17	32.71	33.21	33.75	34.25	34.79
<b>CEMAS</b>	<b>0.81</b>	<b>0.78</b>	<b>0.78</b>	<b>0.80</b>	<b>0.80</b>	<b>0.82</b>	<b>0.82</b>	<b>0.84</b>
CEMTS	6.04	5.78	5.85	5.94	6.01	6.10	6.17	6.26
<b>CLEBI</b>	<b>58.10</b>	<b>56.58</b>	<b>57.17</b>	<b>57.63</b>	<b>58.22</b>	<b>58.68</b>	<b>59.27</b>	<b>59.73</b>
DEVA	3.52	3.38	3.41	3.47	3.50	3.56	3.59	3.65
<b>DGKLB</b>	<b>1.18</b>	<b>1.15</b>	<b>1.15</b>	<b>1.17</b>	<b>1.17</b>	<b>1.19</b>	<b>1.19</b>	<b>1.21</b>
DOHOL	1.07	1.04	1.06	1.06	1.08	1.08	1.10	1.10
<b>ECILC</b>	<b>2.93</b>	<b>2.80</b>	<b>2.83</b>	<b>2.88</b>	<b>2.91</b>	<b>2.96</b>	<b>2.99</b>	<b>3.04</b>
ECZYT	7.84	7.54	7.67	7.76	7.89	7.98	8.11	8.20
<b>EGEEN</b>	<b>374.00</b>	<b>368.43</b>	<b>370.27</b>	<b>372.13</b>	<b>373.97</b>	<b>375.83</b>	<b>377.67</b>	<b>379.53</b>
EKGYO	1.58	1.50	1.53	1.55	1.58	1.60	1.63	1.65
<b>ENJSA</b>	<b>5.25</b>	<b>5.03</b>	<b>5.08</b>	<b>5.17</b>	<b>5.22</b>	<b>5.31</b>	<b>5.36</b>	<b>5.45</b>
ENKAI	4.75	4.65	4.68	4.72	4.75	4.79	4.82	4.86
<b>EREGL</b>	<b>8.51</b>	<b>8.17</b>	<b>8.24</b>	<b>8.38</b>	<b>8.45</b>	<b>8.59</b>	<b>8.66</b>	<b>8.80</b>
FENER	7.46	7.09	7.18	7.32	7.41	7.55	7.64	7.78
<b>FLAP</b>	<b>3.16</b>	<b>2.85</b>	<b>2.96</b>	<b>3.06</b>	<b>3.17</b>	<b>3.27</b>	<b>3.38</b>	<b>3.48</b>
FROTO	57.70	54.22	55.03	56.37	57.18	58.52	59.33	60.67
<b>GARAN</b>	<b>9.11</b>	<b>8.77</b>	<b>8.85</b>	<b>8.98</b>	<b>9.06</b>	<b>9.19</b>	<b>9.27</b>	<b>9.40</b>
GENTS	1.91	1.82	1.86	1.88	1.92	1.94	1.98	2.00
<b>GEREL</b>	<b>3.50</b>	<b>3.22</b>	<b>3.31</b>	<b>3.40</b>	<b>3.49</b>	<b>3.58</b>	<b>3.67</b>	<b>3.76</b>
GLYHO	3.45	3.36	3.38	3.42	3.44	3.48	3.50	3.54
<b>GOLTS</b>	<b>11.71</b>	<b>11.29</b>	<b>11.42</b>	<b>11.57</b>	<b>11.70</b>	<b>11.85</b>	<b>11.98</b>	<b>12.13</b>
GOODY	3.62	3.48	3.51	3.57	3.60	3.66	3.69	3.75
<b>GOZDE</b>	<b>3.17</b>	<b>2.96</b>	<b>3.02</b>	<b>3.09</b>	<b>3.15</b>	<b>3.22</b>	<b>3.28</b>	<b>3.35</b>
GSDHO	0.83	0.80	0.81	0.82	0.83	0.84	0.85	0.86
<b>GSRAY</b>	<b>1.37</b>	<b>1.31</b>	<b>1.32</b>	<b>1.35</b>	<b>1.36</b>	<b>1.39</b>	<b>1.40</b>	<b>1.43</b>
GUBRF	3.11	2.88	2.94	3.02	3.08	3.16	3.22	3.30
<b>HALKB</b>	<b>8.09</b>	<b>7.80</b>	<b>7.91</b>	<b>8.00</b>	<b>8.11</b>	<b>8.20</b>	<b>8.31</b>	<b>8.40</b>
HEKTS	9.94	9.76	9.79	9.87	9.90	9.98	10.01	10.09
<b>HURGZ</b>	<b>0.96</b>	<b>0.92</b>	<b>0.94</b>	<b>0.95</b>	<b>0.97</b>	<b>0.98</b>	<b>1.00</b>	<b>1.01</b>
ICBCT	6.07	4.81	5.07	5.57	5.83	6.33	6.59	7.09
<b>IHLAS</b>	<b>0.32</b>	<b>0.30</b>	<b>0.31</b>	<b>0.31</b>	<b>0.32</b>	<b>0.32</b>	<b>0.33</b>	<b>0.33</b>
IHLGM	0.99	0.93	0.96	0.97	1.00	1.01	1.04	1.05
<b>INDES</b>	<b>6.72</b>	<b>6.21</b>	<b>6.31</b>	<b>6.52</b>	<b>6.62</b>	<b>6.83</b>	<b>6.93</b>	<b>7.14</b>
IPEKE	5.72	5.62	5.67	5.69	5.74	5.76	5.81	5.83



## BİST-100 endeksine dahil hisse senetleri için tahmini işlem aralıkları

	Son Fiyat	Destek 3	Destek 2	Destek 1	Pivot	Direnç 1	Direnç 2	Direnç 3
ISCTR	5.45	5.21	5.30	5.38	5.47	5.55	5.64	5.72
ISDMR	6.58	6.44	6.47	6.53	6.56	6.62	6.65	6.71
ISGYO	1.02	0.99	1.01	1.01	1.03	1.03	1.05	1.05
ITTFH	3.26	2.82	2.97	3.11	3.26	3.40	3.55	3.69
KARSN	1.48	1.42	1.44	1.46	1.48	1.50	1.52	1.54
KARTN	354.50	345.77	347.63	351.07	352.93	356.37	358.23	361.67
KCHOL	17.10	15.93	16.17	16.63	16.87	17.33	17.57	18.03
KERTV	1.81	1.72	1.76	1.79	1.83	1.86	1.90	1.93
KORDS	9.16	8.96	9.02	9.09	9.15	9.22	9.28	9.35
KOZAA	7.24	7.02	7.13	7.18	7.29	7.34	7.45	7.50
KOZAL	55.80	54.32	54.83	55.32	55.83	56.32	56.83	57.32
KRDMD	2.53	2.35	2.40	2.46	2.51	2.57	2.62	2.68
MAVI	37.34	32.79	33.75	35.55	36.51	38.31	39.27	41.07
METRO	0.77	0.71	0.74	0.75	0.78	0.79	0.82	0.83
MGROS	15.83	15.09	15.30	15.57	15.78	16.05	16.26	16.53
MPARK	11.82	10.55	10.85	11.33	11.63	12.11	12.41	12.89
NETAS	7.23	6.69	6.84	7.04	7.19	7.39	7.54	7.74
NTHOL	1.88	1.82	1.84	1.86	1.88	1.90	1.92	1.94
ODAS	1.92	1.51	1.60	1.76	1.85	2.01	2.10	2.26
OTKAR	106.00	96.27	98.53	102.27	104.53	108.27	110.53	114.27
PARSN	10.23	8.08	8.53	9.38	9.83	10.68	11.13	11.98
PETKM	5.78	5.43	5.50	5.64	5.71	5.85	5.92	6.06
PGSUS	28.00	25.17	26.37	27.19	28.39	29.21	30.41	31.23
POLHO	7.72	7.56	7.59	7.66	7.69	7.76	7.79	7.86
PRKME	2.59	2.46	2.50	2.54	2.58	2.62	2.66	2.70
SAHOL	8.67	7.89	8.04	8.36	8.51	8.83	8.98	9.30
SASA	8.75	8.31	8.42	8.58	8.69	8.85	8.96	9.12
SISE	5.73	5.51	5.56	5.64	5.69	5.77	5.82	5.90
SKBNK	1.18	1.14	1.16	1.17	1.19	1.20	1.22	1.23
SODA	7.21	7.10	7.15	7.18	7.23	7.26	7.31	7.34
SOKM	10.94	10.05	10.24	10.59	10.78	11.13	11.32	11.67
TATGD	4.32	4.06	4.13	4.23	4.30	4.40	4.47	4.57
TAVHL	27.04	24.51	25.07	26.05	26.61	27.59	28.15	29.13
TCELL	14.48	13.84	14.05	14.27	14.48	14.70	14.91	15.13
THYAO	14.76	14.37	14.50	14.63	14.76	14.89	15.02	15.15
TKFEN	24.20	22.39	22.83	23.51	23.95	24.63	25.07	25.75
TMSN	4.95	4.69	4.74	4.85	4.90	5.01	5.06	5.17
TOASO	19.25	17.05	17.53	18.39	18.87	19.73	20.21	21.07
TRKCM	3.33	3.24	3.27	3.30	3.33	3.36	3.39	3.42
TSKB	0.84	0.77	0.79	0.81	0.83	0.85	0.87	0.89
TTKOM	4.60	4.05	4.17	4.38	4.50	4.71	4.83	5.04
TTRAK	37.70	35.00	35.54	36.62	37.16	38.24	38.78	39.86
TUPRS	138.00	132.83	133.87	135.93	136.97	139.03	140.07	142.13
ULKER	17.68	16.11	16.43	17.05	17.37	17.99	18.31	18.93
VAKBN	4.52	4.29	4.35	4.44	4.50	4.59	4.65	4.74
VERUS	15.43	14.57	14.80	15.11	15.34	15.65	15.88	16.19
VESTL	6.47	6.05	6.16	6.32	6.43	6.59	6.70	6.86
YATAS	4.95	4.72	4.76	4.86	4.90	5.00	5.04	5.14
YKBNK	1.98	1.87	1.91	1.94	1.98	2.01	2.05	2.08
ZOREN	1.31	1.26	1.28	1.29	1.31	1.32	1.34	1.35

### Dip Zirve Analizi (BİST-50 endeksine dahil hisse senetleri için)

Hisse Senedi	Son Fiyat (TL)	52 hafta		Yılbaşından beri		Dipten uzaklık		Zirveye yakınlık		Dipten uzaklık sıralaması		Zirveye yakınlık sıralaması	
		En düşük	En Yüksek	En düşük	En Yüksek	52 hafta	YBB	52 hafta	YBB	52 hafta	YBB	52 hafta	YBB
AKBNK	6.52	4.58	9.21	4.58	9.21	42%	42%	41%	41%	30	19	22	25
AKSEN	2.93	2.46	5.20	2.46	5.20	19%	19%	77%	77%	8	6	6	9
ANACM	2.75	2.43	3.68	1.46	3.68	13%	88%	34%	34%	3	32	31	33
ARCLK	18.20	11.39	19.71	11.39	26.50	60%	60%	8%	46%	45	25	43	23
ASELS	25.10	18.97	34.81	11.90	47.02	32%	111%	39%	87%	24	37	25	7
BIMAS	93.15	61.92	93.80	45.74	93.80	50%	104%	1%	1%	39	34	50	50
CCOLA	33.24	24.92	38.78	24.92	43.36	33%	33%	17%	30%	25	17	39	35
DOHOL	1.07	0.72	1.50	0.65	1.50	49%	65%	40%	40%	38	27	23	26
ECILC	2.93	2.59	4.54	2.49	4.82	13%	18%	55%	64%	2	4	16	15
EKGYO	1.58	1.38	2.62	1.38	3.07	14%	14%	66%	94%	4	2	10	5
ENJSA	5.25	4.76	7.02	4.76	7.02	10%	10%	34%	34%	1	1	32	34
ENKAI	4.75	4.01	5.38	4.01	5.49	18%	18%	13%	16%	6	5	42	41
EREGL	8.51	6.95	12.44	4.04	12.44	22%	111%	46%	46%	12	36	20	22
FENER	7.46	6.34	22.89	6.34	22.89	18%	18%	207%	207%	5	3	1	1
FROTO	57.70	47.04	69.24	25.97	69.24	23%	122%	20%	20%	13	41	38	40
GARAN	9.11	5.54	12.22	5.54	12.22	64%	64%	34%	34%	46	26	30	32
GLYHO	3.45	2.46	5.01	1.60	5.01	40%	116%	45%	45%	28	39	21	24
HALKB	8.09	5.49	10.53	5.49	14.99	47%	47%	30%	85%	35	22	33	8
IPEKE	5.72	4.22	8.50	1.84	8.50	36%	211%	49%	49%	26	45	17	19
ISCTR	5.45	3.73	7.97	3.73	7.97	46%	46%	46%	46%	34	21	18	20
ISDMR	6.58	5.12	9.11	5.12	9.11	29%	29%	38%	38%	18	12	26	28
KCHOL	17.10	12.35	18.42	12.35	18.99	38%	38%	8%	11%	27	18	45	45
KOZAA	7.24	4.96	8.97	1.88	8.97	46%	285%	24%	24%	33	48	35	38
KOZAL	55.80	31.32	57.60	15.05	57.60	78%	271%	3%	3%	49	47	48	48
KRDMD	2.53	2.09	5.26	1.10	5.26	21%	130%	108%	108%	10	42	3	3
MAVI	37.34	22.48	59.34	22.48	59.34	66%	66%	59%	59%	47	28	14	18
MGROS	15.83	12.99	28.42	12.99	31.57	22%	22%	80%	99%	11	7	5	4
PETKM	5.78	3.81	7.14	2.81	7.39	52%	105%	24%	28%	41	35	36	37
PGSUS	28.00	19.81	38.06	13.02	38.06	41%	115%	36%	36%	29	38	28	30
SAHOL	8.67	6.72	11.27	6.72	11.27	29%	29%	30%	30%	19	13	34	36
SASA	8.75	6.73	12.05	1.53	12.05	30%	470%	38%	38%	21	50	27	29
SISE	5.73	3.88	6.55	3.10	6.55	48%	85%	14%	14%	36	30	41	43
SKBNK	1.18	0.91	1.92	0.91	2.02	30%	30%	63%	71%	20	14	11	10
SODA	7.21	4.09	8.26	3.58	8.26	76%	101%	15%	15%	48	33	40	42
SOKM	10.94	6.98	11.49	6.98	11.49	57%	57%	5%	5%	43	24	46	46
TAVHL	27.04	18.64	33.40	12.43	33.40	45%	118%	24%	24%	31	40	37	39
TCELL	14.48	9.47	15.66	7.83	16.24	53%	85%	8%	12%	42	31	44	44
THYAO	14.76	12.30	20.02	4.76	20.02	20%	210%	36%	36%	9	44	29	31
TKFEN	24.20	13.24	24.38	5.48	24.38	83%	342%	1%	1%	50	49	49	49
TOASO	19.25	15.30	30.77	15.30	32.66	26%	26%	60%	70%	16	10	13	12
TRKCM	3.33	2.81	4.87	1.94	4.87	19%	72%	46%	46%	7	29	19	21
TSKB	0.84	0.67	1.43	0.67	1.43	25%	25%	70%	70%	15	9	7	11
TTKOM	4.60	3.17	7.15	3.17	7.38	45%	45%	55%	60%	32	20	15	17
TUPRS	138.00	93.10	144.20	56.86	144.20	48%	143%	4%	4%	37	43	47	47
ULKER	17.68	13.47	24.60	13.47	24.60	31%	31%	39%	39%	23	16	24	27
VAKBN	4.52	2.98	7.62	2.98	7.62	52%	52%	69%	69%	40	23	9	14
VESTL	6.47	5.25	12.49	5.25	12.49	23%	23%	93%	93%	14	8	4	6
YATAS	4.95	3.15	10.70	1.43	10.70	57%	246%	116%	116%	44	46	2	2
YKBNK	1.98	1.52	3.20	1.52	3.21	30%	30%	62%	62%	22	15	12	16
ZOREN	1.31	1.03	2.22	1.03	2.22	27%	27%	69%	69%	17	11	8	13

YBB: Yılbaşından bugüne

## **Yatırım Merkezlerimiz**



**Genel Müdürlük**

Nispetiye Cad. B-3 Blok Kat: 9 Akmerkez  
Etiler - İSTANBUL  
0 212 355 46 46

**Adana**

Cemal Paşa Mah. Gazipaşa Bul.  
Cemal Uğurlu Apt. Kat: 1 D: 4 ADANA

(0 322) 457 77 55

**Ankara**

Remzi Oğuz Arık Mah. Tunalı Hilmi Cad.  
Yaprak Apt. No: 94 Kat: 2 D: 9  
Kavaklıdere Çankaya - ANKARA

(0 312) 435 18 36

**Antalya**

Şirinyalı Mah. İsmet Gökşen Cad. Özden  
Apt. No:82/6 Muratpaşa - ANTALYA

(0 242) 248 45 20

**Bakırköy**

İstanbul Cad. Bakırköy İş Merkezi No:  
6 Kat: 4 D: 14 Bakırköy - İSTANBUL

(0 212) 570 52 59

**Bursa**

Muradiye Mah. Çekirge Cad. Koçer Apt.  
No: 49 Kat: 2 D: 4 Osmangazi - BURSA

(0 224) 225 64 10

**Denizli**

Urban İş Merkezi 2. Ticari Yol Daire 26  
Kat: 6 Bayramyeri - DENİZLİ

(0 258) 265 87 85

**Erenköy**

Bağdat Cad. Çubukçu Apt. No: 333  
Kat: 2 D: 4 Kadıköy - İSTANBUL

(0 216) 348 82 82

**Gaziantep**

İncilipinar Mah. Gazimuhtarpaşa Bul.  
Kepkepzade Park İş Merkezi B Blok No:  
18 Kat: 1 D: 5 GAZİANTEP

(0 342) 232 35 35

**Girne**

Şehit Necati Gürkaya Mevkii Çağdaş Apt.  
Kat: 1 D: 1 Girne - KKTC

(0 392) 815 14 54-55-56

**İzmir**

Şair Eşref Bul. Ragıp Şanlı İş Merkezi  
No: 6 Kat: 3 D: 306 Çankaya - İZMİR

(0 232) 445 01 61

**İzmit**

Hürriyet Cad. Kaya İşhanı No: 39/5 İzmit -  
KOCAELİ

(0 262) 323 11 33

**İzmit İrtibat**

Ömerağa Mah. Alemdar Cad. İ. Kolaylı  
Apt. No: 8 Kat: 2 İzmit KOCAELİ

(0 262) 260 01 01

**Karadeniz Ereğli**

Murtaza Mah. Hamamüstü Sok. İ. Esat  
Taneri İş Merkezi No: 19 Kat: 2  
Karadeniz Ereğli - ZONGULDAK

(0 372) 316 40 50

**Kartal**

Üsküdar Cad. Cevat Kayacan Apt. No:  
26 Kat: 4 D: 8 Kartal - İSTANBUL

(0 216) 306 22 71 - 306 22 06

**Kayseri**

Cumhuriyet Mah. Turan Cad. Turan Plaza  
Apt. No:8 Kat:2 D:5 Melikgazi / KAYSERİ

(0 352) 221 08 68 - 222 82 51

**Mersin**

Çankaya Mah. Bahri Ok İş Merkezi B  
Blok No: 78 MERSİN

(0 324) 238 11 89

**Marmaris İrtibat Bürosu**

Kemeraltı Mah. Orgeneral Mustafa  
Muğlalı Cad. Güven Apt. No: 22 D: 2  
Marmaris / MUĞLA

(0 252) 321 08 00

**Akatlar İrtibat Bürosu**

Akatlar Mahallesi Ebulula Mardin Cad.  
Maya Meridien İş Merkezi No:16 D Blok  
Kat:11 Bağımsız Bölüm No:29 Akatlar-  
Beşiktaş/İSTANBUL

(0 212) 355 4605

## Uyarı Notu

Bu raporda yer alan yatırım bilgi, yorum ve tavsiyeleri, yorum ve tavsiyede bulunanların kişisel görüşlerine dayanmakta olup finansal bilgi ve genel yatırım tavsiyesi kapsamında hazırlanmıştır ve hiçbir şekilde yatırım danışmanlığı kapsamında değildir. Yatırım danışmanlığı hizmeti; yetkili kuruluşlar tarafından kişilerin risk ve getiri tercihleri dikkate alınarak kişiye özel sunulmaktadır. Burada yer alan yorum ve tavsiyeler ise genel niteliktedir. Bu tavsiyeler, mali durumunuz ile risk ve getiri tercihlerinize uygun olmayabilir. Bu nedenle, sadece burada yer alan bilgilere dayanarak yatırım kararı verilmesi beklentilerinize uygun sonuçlar doğurmayabilir.

Yatırım Danışmanlığı hizmeti talep edilmesi halinde; yatırımcının Tacirler Yatırım Menkul Değerler A.Ş. ile Yatırım Danışmanlığı sözleşmesi imzalamış olması, Yerindelik Testi'ni tamamlamış ve risk grubunun belirlemiş olması zorunludur.

Bu raporda yer alan her türlü bilgi, yorum ve tavsiye uygunluk testi ile tespit edilecek risk grubunuz ve getiri beklentiniz ile uyumlu olmayabilir. Dolayısıyla, uygunluk testi neticesinde risk grubunuz tespit edilmeden sadece burada yer alan bilgilere dayanılarak yatırım kararı verilmesi amaç, bilgi ve tecrübenize uygun sonuçlar doğurmayabilir.

Bu rapor herhangi bir sürede belirli bir getirinin sağlanacağına dair bir taahhüt içermemekte olup, zaman içerisinde piyasa koşullarında meydana gelen değişiklikler nedeniyle yorum ve tavsiyelerde değişiklikler söz konusu olabilir. Bu raporda bahsedilen yatırım araçlarının fiyatları ve değerleri yatırımcıların menfaatlerine aykırı olarak hareket edebilir ve netice itibarıyla yatırımcılar anaparalarını kaybetme riski ile karşı karşıya kalabilirler. Bu raporda yer alan geçmiş performans verileri gelecekte elde edilecek sonuçların bir garantisi olarak kabul edilemez.

Bu raporda yer alan tüm bilgiler ve görüşler yatırımcıları bilgilendirmek amacıyla, Tacirler Yatırım Menkul Değerler A.Ş. tarafından güncel ve güvenilir kaynaklardan temin edilmiş olmakla beraber, Tacirler Yatırım Menkul Değerler A.Ş. söz konusu bilgilerin doğru ve tam olduğunu taahhüt etmemektedir. Raporlardaki yorumlardan, bilgilerin tam veya doğru olmaması ve/veya güncellenme nedeniyle doğabilecek maddi ve manevi zararlardan Tacirler Yatırım Menkul Değerler A.Ş. ve çalışanları sorumlu tutulamaz.

Bu rapor, sadece gönderildiği kişilerin kullanımı içindir. Bu raporun tümü veya bir kısmı Tacirler Yatırım Menkul Değerler A.Ş.'nin yazılı izni olmadan çoğaltılamaz, yayınlanamaz veya üçüncü kişilere gösterilemez, ticari amaçla kullanılamaz. Aksi halde, Tacirler Yatırım Menkul Değerler A.Ş. uğramış olduğu bütün zarar ve ziyanı talep etme hakkını saklı tutar.