

BIST 100 Teknik Analiz



Vade	Üssel H.O.	H.O. Kesişim	Trend Yönü	Trendin Gücü	En son	5 gün önce	20 gün önce
Kısa	5 günlük	5-22	Yukarı	Kuvvetlenen yükseliş	103,549	102,546	102,540
Orta	22 günlük	22-50	Yukarı	Kuvvetlenen yükseliş	102,934	102,472	101,450
Uzun	50 günlük	50-200	Yukarı	Kuvvetlenen yükseliş	101,180	100,687	98,795

BIST-100	Destek 3	Destek 2	Destek 1	Kapanış	Pivot	Direnç 1	Direnç 2	Direnç 3
	100,831	101,683	102,545	103,408	103,397	104,259	105,111	105,974

Önceki gün 105.000'den gelen satışlar dün 104.000/104.500 aralığında gerçekleşerek kısa vadeli zayıflama görüntüsünü teyit etti. 103.000 desteği üzerinde ciddi bir baskı yaşanmasına rağmen 103.000 desteği korundu. Fakat tepkinin oldukça sınırlı kalması nedeniyle bugünde 103.000 üzerinde baskının arttığını gözlemleyeceğiz. 103.400/103.700 bugünkü direnç bölgesi olmak üzere desteğimiz 102.100 ve ardından 101.000 seviyesindedir.

GÜNLÜK TEKNİK ANALİZ BAZLI HİSSE ÖNERİLERİ

Hisse	Beklenen Yön	İşlem seviyesi	Hedef	Stop-loss	Önceki gün en düşük - en yüksek
AKSA	Yükseliş	9.39	9.51	9.29	9.32 - 9.54
SODA	Yükseliş	7.86	8.00	7.68	7.64 - 7.96
TAVHL	Yükseliş	23.34	23.72	22.88	22.80 - 23.64
TCELL	Yükseliş	13.34	13.53	13.06	12.97 - 13.44

* Fiyatlama tarihi: 21 Mart 2019



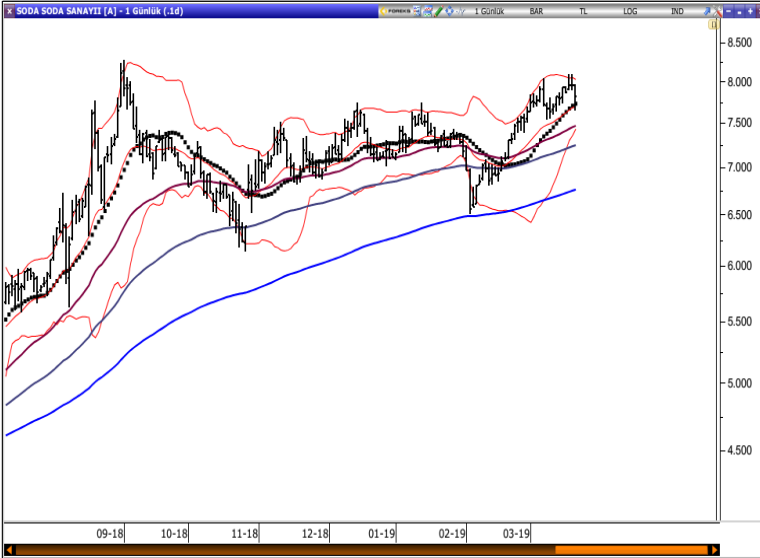
Aksa



Aksa , dün gün içinde en düşük 9.32 seviyesini test etti ve günü 9.39 seviyesinden kapattı. Senette 9.51 seviyesini hedef olarak belirlerken, stop-loss seviyesini ise 9.29 olarak görüyoruz.

Direnç seviyeleri 9.51 / 9.64

Destek seviyeleri 9.29 / 9.20



Soda Sanayii



Soda Sanayii , dün gün içinde en düşük 7.64 seviyesini test etti ve günü 7.86 seviyesinden kapattı. Senette 8.00 seviyesini hedef olarak belirlerken, stop-loss seviyesini ise 7.68 olarak görüyoruz.

Direnç seviyeleri 8.00 / 8.14

Destek seviyeleri 7.68 / 7.50



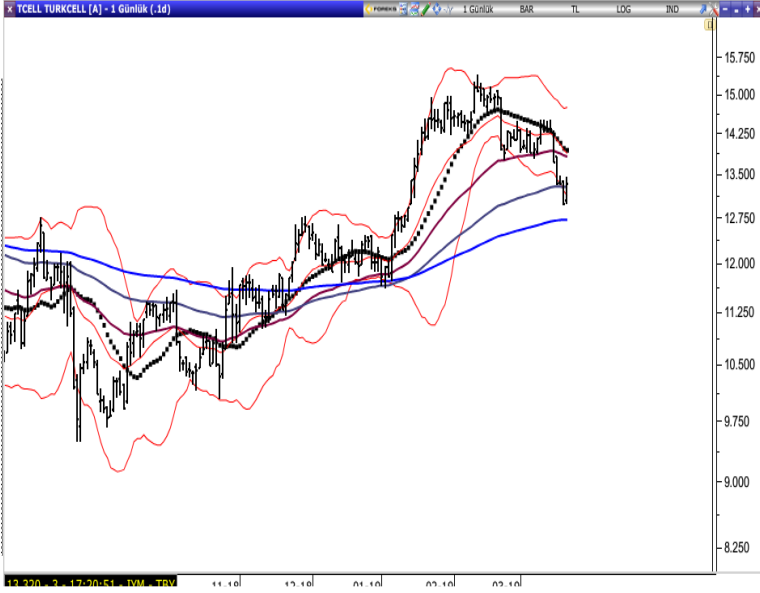
Tav Havalimanları



Tav Havalimanları , dün gün içinde en düşük 22.80 seviyesini test etti ve günü 23.34 seviyesinden kapattı. Senette 23.72 seviyesini hedef olarak belirlerken, stop-loss seviyesini ise 22.88 olarak görüyoruz.

Direnç seviyeleri 23.72 / 24.10

Destek seviyeleri 22.88 / 22.42



Turkcell



Turkcell , dün gün içinde en düşük 12.97 seviyesini test etti ve günü 13.34 seviyesinden kapattı. Senette 13.53 seviyesini hedef olarak belirlerken, stop-loss seviyesini ise 13.06 olarak görüyoruz.

Direnç seviyeleri	13.53 / 13.72
Destek seviyeleri	13.06 / 12.78

BİST-100 endeksine dahil hisse senetleri için tahmini işlem aralıkları

	Son Fiyat	Destek 3	Destek 2	Destek 1	Pivot	Direnç 1	Direnç 2	Direnç 3
ISCTR	6.39	6.05	6.19	6.29	6.43	6.53	6.67	6.77
ISDMR	7.39	7.04	7.18	7.28	7.42	7.52	7.66	7.76
ISGYO	1.01	0.98	0.98	1.00	1.00	1.02	1.02	1.04
ITTFH	3.91	3.45	3.55	3.73	3.83	4.01	4.11	4.29
KARSN	1.62	1.55	1.57	1.60	1.62	1.65	1.67	1.70
KARTN	372.00	356.80	361.20	366.60	371.00	376.40	380.80	386.20
KCHOL	18.22	17.65	17.81	18.02	18.18	18.39	18.55	18.76
KERTV	1.67	1.60	1.62	1.65	1.67	1.70	1.72	1.75
KORDS	11.06	10.38	10.67	10.87	11.16	11.36	11.65	11.85
KOZAA	5.96	5.62	5.71	5.83	5.92	6.04	6.13	6.25
KOZAL	43.96	42.21	42.81	43.39	43.99	44.57	45.17	45.75
KRDMD	2.70	2.51	2.58	2.64	2.71	2.77	2.84	2.90
MAVI	39.88	38.05	38.93	39.41	40.29	40.77	41.65	42.13
METRO	0.76	0.73	0.75	0.75	0.77	0.77	0.79	0.79
MGROS	15.08	14.52	14.78	14.93	15.19	15.34	15.60	15.75
MPARK	13.30	13.00	13.10	13.20	13.30	13.40	13.50	13.60
NETAS	8.59	7.77	8.13	8.36	8.72	8.95	9.31	9.54
NTHOL	1.91	1.83	1.85	1.88	1.90	1.93	1.95	1.98
ODAS	1.63	1.58	1.60	1.61	1.63	1.64	1.66	1.67
OTKAR	115.50	108.67	110.83	113.17	115.33	117.67	119.83	122.17
PARSN	10.22	9.94	10.05	10.13	10.24	10.32	10.43	10.51
PETKM	4.84	4.71	4.77	4.81	4.87	4.91	4.97	5.01
PGSUS	29.24	27.59	28.39	28.81	29.61	30.03	30.83	31.25
POLHO	3.57	3.41	3.47	3.52	3.58	3.63	3.69	3.74
PRKME	2.56	2.45	2.49	2.53	2.57	2.61	2.65	2.69
SAHOL	8.61	8.32	8.41	8.51	8.60	8.70	8.79	8.89
SASA	8.60	8.23	8.37	8.49	8.63	8.75	8.89	9.01
SISE	6.37	5.96	6.13	6.25	6.42	6.54	6.71	6.83
SKBNK	1.24	1.18	1.21	1.22	1.25	1.26	1.29	1.30
SODA	7.86	7.36	7.50	7.68	7.82	8.00	8.14	8.32
SOKM	9.06	8.65	8.77	8.92	9.04	9.19	9.31	9.46
TATGD	4.54	4.36	4.40	4.47	4.51	4.58	4.62	4.69
TAVHL	23.34	22.04	22.42	22.88	23.26	23.72	24.10	24.56
TCELL	13.34	12.59	12.78	13.06	13.25	13.53	13.72	14.00
THYAO	14.14	13.26	13.62	13.88	14.24	14.50	14.86	15.12
TKFEN	26.16	24.53	25.17	25.67	26.31	26.81	27.45	27.95
TMSN	4.79	4.55	4.65	4.72	4.82	4.89	4.99	5.06
TOASO	18.75	17.50	18.05	18.40	18.95	19.30	19.85	20.20
TRKCM	3.78	3.54	3.65	3.71	3.82	3.88	3.99	4.05
TSKB	0.88	0.85	0.86	0.87	0.88	0.89	0.90	0.91
TTKOM	5.27	4.91	5.06	5.17	5.32	5.43	5.58	5.69
TTRAK	32.58	30.75	31.47	32.03	32.75	33.31	34.03	34.59
TUPRS	151.00	141.83	144.67	147.83	150.67	153.83	156.67	159.83
ULKER	19.13	18.37	18.66	18.89	19.18	19.41	19.70	19.93
VAKBN	5.54	5.24	5.36	5.45	5.57	5.66	5.78	5.87
VERUS	20.84	20.49	20.57	20.71	20.79	20.93	21.01	21.15
VESTL	13.83	12.91	13.10	13.47	13.66	14.03	14.22	14.59
YATAS	5.61	5.36	5.47	5.54	5.65	5.72	5.83	5.90
YKBNK	2.34	2.25	2.28	2.31	2.34	2.37	2.40	2.43
ZOREN	1.40	1.33	1.37	1.38	1.42	1.43	1.47	1.48

BİST-100 endeksine dahil hisse senetleri için tahmini işlem aralıkları

	Son Fiyat	Destek 3	Destek 2	Destek 1	Pivot	Direnç 1	Direnç 2	Direnç 3
ISCTR	6.39	6.05	6.19	6.29	6.43	6.53	6.67	6.77
ISDMR	7.39	7.04	7.18	7.28	7.42	7.52	7.66	7.76
ISGYO	1.01	0.98	0.98	1.00	1.00	1.02	1.02	1.04
ITTFH	3.91	3.45	3.55	3.73	3.83	4.01	4.11	4.29
KARSN	1.62	1.55	1.57	1.60	1.62	1.65	1.67	1.70
KARTN	372.00	356.80	361.20	366.60	371.00	376.40	380.80	386.20
KCHOL	18.22	17.65	17.81	18.02	18.18	18.39	18.55	18.76
KERVT	1.67	1.60	1.62	1.65	1.67	1.70	1.72	1.75
KORDS	11.06	10.38	10.67	10.87	11.16	11.36	11.65	11.85
KOZAA	5.96	5.62	5.71	5.83	5.92	6.04	6.13	6.25
KOZAL	43.96	42.21	42.81	43.39	43.99	44.57	45.17	45.75
KRDMD	2.70	2.51	2.58	2.64	2.71	2.77	2.84	2.90
MAVI	39.88	38.05	38.93	39.41	40.29	40.77	41.65	42.13
METRO	0.76	0.73	0.75	0.75	0.77	0.77	0.79	0.79
MGROS	15.08	14.52	14.78	14.93	15.19	15.34	15.60	15.75
MPARK	13.30	13.00	13.10	13.20	13.30	13.40	13.50	13.60
NETAS	8.59	7.77	8.13	8.36	8.72	8.95	9.31	9.54
NTHOL	1.91	1.83	1.85	1.88	1.90	1.93	1.95	1.98
ODAS	1.63	1.58	1.60	1.61	1.63	1.64	1.66	1.67
OTKAR	115.50	108.67	110.83	113.17	115.33	117.67	119.83	122.17
PARSN	10.22	9.94	10.05	10.13	10.24	10.32	10.43	10.51
PETKM	4.84	4.71	4.77	4.81	4.87	4.91	4.97	5.01
PGSUS	29.24	27.59	28.39	28.81	29.61	30.03	30.83	31.25
POLHO	3.57	3.41	3.47	3.52	3.58	3.63	3.69	3.74
PRKME	2.56	2.45	2.49	2.53	2.57	2.61	2.65	2.69
SAHOL	8.61	8.32	8.41	8.51	8.60	8.70	8.79	8.89
SASA	8.60	8.23	8.37	8.49	8.63	8.75	8.89	9.01
SISE	6.37	5.96	6.13	6.25	6.42	6.54	6.71	6.83
SKBNK	1.24	1.18	1.21	1.22	1.25	1.26	1.29	1.30
SODA	7.86	7.36	7.50	7.68	7.82	8.00	8.14	8.32
SOKM	9.06	8.65	8.77	8.92	9.04	9.19	9.31	9.46
TATGD	4.54	4.36	4.40	4.47	4.51	4.58	4.62	4.69
TAVHL	23.34	22.04	22.42	22.88	23.26	23.72	24.10	24.56
TCELL	13.34	12.59	12.78	13.06	13.25	13.53	13.72	14.00
THYAO	14.14	13.26	13.62	13.88	14.24	14.50	14.86	15.12
TKFEN	26.16	24.53	25.17	25.67	26.31	26.81	27.45	27.95
TMSN	4.79	4.55	4.65	4.72	4.82	4.89	4.99	5.06
TOASO	18.75	17.50	18.05	18.40	18.95	19.30	19.85	20.20
TRKCM	3.78	3.54	3.65	3.71	3.82	3.88	3.99	4.05
TSKB	0.88	0.85	0.86	0.87	0.88	0.89	0.90	0.91
TTKOM	5.27	4.91	5.06	5.17	5.32	5.43	5.58	5.69
TTRAK	32.58	30.75	31.47	32.03	32.75	33.31	34.03	34.59
TUPRS	151.00	141.83	144.67	147.83	150.67	153.83	156.67	159.83
ULKER	19.13	18.37	18.66	18.89	19.18	19.41	19.70	19.93
VAKBN	5.54	5.24	5.36	5.45	5.57	5.66	5.78	5.87
VERUS	20.84	20.49	20.57	20.71	20.79	20.93	21.01	21.15
VESTL	13.83	12.91	13.10	13.47	13.66	14.03	14.22	14.59
YATAS	5.61	5.36	5.47	5.54	5.65	5.72	5.83	5.90
YKBNK	2.34	2.25	2.28	2.31	2.34	2.37	2.40	2.43
ZOREN	1.40	1.33	1.37	1.38	1.42	1.43	1.47	1.48

Dip Zirve Analizi (BİST-50 endeksine dahil hisse senetleri için)

Hisse Senedi	Son Fiyat (TL)	52 hafta		Yılbaşından beri		Dipten uzaklık		Zirveye yakınlık		Dipten uzaklık sıralaması		Zirveye yakınlık sıralaması	
		En düşük	En Yüksek	En düşük	En Yüksek	52 hafta	YBB	52 hafta	YBB	52 hafta	YBB	52 hafta	YBB
AKBNK	6.89	4.58	8.49	4.58	9.21	50%	50%	23%	34%	36	19	32	28
AKSEN	2.72	2.46	4.62	2.46	5.20	11%	11%	70%	91%	3	2	5	6
ANACM	3.04	2.43	3.58	1.46	3.68	25%	108%	18%	21%	14	36	38	42
ARCLK	18.48	11.39	21.24	11.39	26.50	62%	62%	15%	43%	39	21	40	17
ASELS	22.84	18.97	31.75	11.90	47.02	20%	92%	39%	106%	11	32	17	3
BIMAS	79.45	61.92	94.85	45.74	94.85	28%	74%	19%	19%	18	26	37	43
COLA	33.80	24.92	38.78	24.92	43.36	36%	36%	15%	28%	26	13	41	34
DOHOL	1.23	0.73	1.50	0.65	1.50	68%	89%	22%	22%	42	31	33	39
ECILC	3.09	2.59	4.29	2.49	4.82	19%	24%	39%	56%	8	7	18	14
EKGYO	1.66	1.38	2.43	1.38	3.07	20%	20%	46%	85%	10	4	11	8
ENJSA	5.76	4.76	7.02	4.76	7.02	21%	21%	22%	22%	12	5	35	40
ENKAI	4.98	4.01	5.38	4.01	5.49	24%	24%	8%	10%	13	6	45	45
EREGL	9.08	6.95	12.44	4.04	12.44	31%	125%	37%	37%	21	40	19	25
FENER	6.75	6.34	22.89	6.34	22.89	6%	6%	239%	239%	2	1	1	1
FROTO	48.86	47.04	69.24	25.97	69.24	4%	88%	42%	42%	1	30	13	19
GARAN	9.74	5.54	10.80	5.54	12.22	76%	76%	11%	25%	44	27	44	36
GLYHO	3.53	2.46	4.42	1.60	5.01	43%	121%	25%	42%	33	38	29	18
HALKB	7.46	5.49	10.53	5.49	14.99	36%	36%	41%	101%	27	14	15	4
IPEKE	4.86	4.22	8.50	1.84	8.50	15%	164%	75%	75%	5	43	4	9
ISCTR	6.39	3.73	7.09	3.73	7.97	71%	71%	11%	25%	43	24	43	37
ISDMR	7.39	5.47	9.11	5.47	9.11	35%	35%	23%	23%	25	12	31	38
KCHOL	18.22	12.35	18.97	12.35	18.99	48%	48%	4%	4%	34	18	48	48
KOZAA	5.96	4.96	8.97	1.88	8.97	20%	217%	51%	51%	9	47	9	16
KOZAL	43.96	35.00	59.75	15.05	59.75	26%	192%	36%	36%	15	45	20	26
KRDMD	2.70	2.09	5.26	1.10	5.26	29%	145%	95%	95%	19	41	2	5
MAVI	39.88	22.48	53.80	22.48	53.80	77%	77%	35%	35%	45	28	22	27
MGROS	15.08	12.99	25.57	12.99	31.57	16%	16%	70%	109%	6	3	6	2
PETKM	4.84	3.81	7.14	2.81	7.39	27%	72%	48%	53%	16	25	10	15
PGSUS	29.24	19.81	37.26	13.02	38.06	48%	125%	27%	30%	35	39	27	31
SAHOL	8.61	6.72	10.50	6.72	11.27	28%	28%	22%	31%	17	8	33	30
SASA	8.60	7.36	12.05	1.53	12.05	17%	460%	40%	40%	7	50	16	21
SISE	6.37	3.88	7.16	3.10	7.16	64%	105%	12%	12%	40	35	42	44
SKBNK	1.24	0.91	1.78	0.91	2.02	36%	36%	44%	63%	30	16	12	10
SODA	7.86	4.12	8.26	3.58	8.26	91%	119%	5%	5%	48	37	47	47
SOKM	9.06	6.98	11.54	6.98	11.54	30%	30%	27%	27%	20	9	28	35
TAVHL	23.34	17.14	30.71	11.43	30.71	36%	104%	32%	32%	29	34	24	29
TCELL	13.34	9.47	15.39	7.83	16.24	41%	70%	15%	22%	31	23	39	41
THYAO	14.14	12.30	20.02	4.76	20.02	15%	197%	42%	42%	4	46	14	20
TKFEN	26.16	13.24	27.58	5.48	27.58	98%	377%	5%	5%	49	49	46	46
TOASO	18.75	14.04	25.37	14.04	29.97	34%	34%	35%	60%	23	11	21	12
TRKCM	3.78	2.81	4.87	1.94	4.87	35%	95%	29%	29%	24	33	26	32
TSKB	0.88	0.67	1.35	0.67	1.43	31%	31%	54%	62%	22	10	8	11
TTKOM	5.27	3.17	6.95	3.17	7.38	66%	66%	32%	40%	41	22	23	22
TUPRS	151.00	93.10	155.90	56.86	155.90	62%	166%	3%	3%	38	44	49	49
ULKER	19.13	13.47	22.96	13.47	24.60	42%	42%	20%	29%	32	17	36	33
VAKBN	5.54	2.98	6.91	2.98	7.62	86%	86%	25%	38%	47	29	30	23
VESTL	13.83	5.25	13.92	5.25	13.92	163%	163%	1%	1%	50	42	50	50
YATAS	5.61	3.15	10.70	1.43	10.70	78%	293%	91%	91%	46	48	3	7
YKBNK	2.34	1.52	3.05	1.52	3.21	54%	54%	30%	37%	37	20	25	24
ZOREN	1.40	1.03	2.19	1.03	2.22	36%	36%	56%	59%	28	15	7	13

YBB: Yılbaşından bugüne

Yatırım Merkezlerimiz

Genel Müdürlük

Nispetiye Cad. B-3 Blok Kat: 9 Akmerkez
Etiler - İSTANBUL
0 212 355 46 46

Adana

Cemal Paşa Mah. Gazipaşa Bul.
Cemal Uğurlu Apt. Kat: 1 D: 4 ADANA

(0 322) 457 77 55

Ankara

Remzi Oğuz Arık Mah. Tunalı Hilmi Cad.
Yaprak Apt. No: 94 Kat: 2 D: 9
Kavaklıdere Çankaya - ANKARA

(0 312) 435 18 36

Antalya

Şirinyalı Mah. İsmet Gökşen Cad. Özden
Apt. No:82/6 Muratpaşa - ANTALYA

(0 242) 248 45 20

Bakırköy

İstanbul Cad. Bakırköy İş Merkezi No:
6 Kat: 4 D: 14 Bakırköy - İSTANBUL

(0 212) 570 52 59

Bursa

Muradiye Mah. Çekirge Cad. Koçer Apt.
No: 49 Kat: 2 D: 4 Osmangazi - BURSA

(0 224) 225 64 10

Denizli

Urban İş Merkezi 2. Ticari Yol Daire 26
Kat: 6 Bayramyeri - DENİZLİ

(0 258) 265 87 85

Erenköy

Bağdat Cad. Çubukçu Apt. No: 333
Kat: 2 D: 4 Kadıköy - İSTANBUL

(0 216) 348 82 82

Gaziantep

İncilipinar Mah. Gazimuhtarpaşa Bul.
Kepkepzade Park İş Merkezi B Blok No:
18 Kat: 1 D: 5 GAZİANTEP

(0 342) 232 35 35

Girne

Şehit Necati Gürkaya Mevkii Çağdaş Apt.
Kat: 1 D: 1 Girne - KKTC

(0 392) 815 14 54-55-56

İzmir

Şair Eşref Bul. Ragıp Şanlı İş Merkezi
No: 6 Kat: 3 D: 306 Çankaya - İZMİR

(0 232) 445 01 61

İzmit

Hürriyet Cad. Kaya İşhanı No: 39/5 İzmit -
KOCAELİ

(0 262) 323 11 33

İzmit İrtibat

Ömerağa Mah. Alemdar Cad. İ. Kolaylı
Apt. No: 8 Kat: 2 İzmit KOCAELİ

(0 262) 260 01 01

Karadeniz Ereğli

Murtaza Mah. Hamamüstü Sok. İ. Esat
Taneri İş Merkezi No: 19 Kat: 2
Karadeniz Ereğli - ZONGULDAK

(0 372) 316 40 50

Kartal

Üsküdar Cad. Cevat Kayacan Apt. No:
26 Kat: 4 D: 8 Kartal - İSTANBUL

(0 216) 306 22 71 - 306 22 06

Kayseri

Cumhuriyet Mah. Turan Cad. Turan Plaza
Apt. No:8 Kat:2 D:5 Melikgazi / KAYSERİ

(0 352) 221 08 68 - 222 82 51

Mersin

Çankaya Mah. Bahri Ok İş Merkezi B
Blok No: 78 MERSİN

(0 324) 238 11 89

Marmaris İrtibat Bürosu

Kemeraltı Mah. Orgeneral Mustafa
Muğlalı Cad. Güven Apt. No: 22 D: 2
Marmaris / MUĞLA

(0 252) 321 08 00

Akatlar İrtibat Bürosu

Akatlar Mahallesi Ebulula Mardin Cad.
Maya Meridien İş Merkezi No:16 D Blok
Kat:11 Bağımsız Bölüm No:29 Akatlar-
Beşiktaş/İSTANBUL

(0 212) 355 4605

Uyarı Notu

Bu raporda yer alan yatırım bilgi, yorum ve tavsiyeleri, yorum ve tavsiyede bulunanların kişisel görüşlerine dayanmakta olup finansal bilgi ve genel yatırım tavsiyesi kapsamında hazırlanmıştır ve hiçbir şekilde yatırım danışmanlığı kapsamında değildir. Yatırım danışmanlığı hizmeti; yetkili kuruluşlar tarafından kişilerin risk ve getiri tercihleri dikkate alınarak kişiye özel sunulmaktadır. Burada yer alan yorum ve tavsiyeler ise genel niteliktedir. Bu tavsiyeler, mali durumunuz ile risk ve getiri tercihlerinize uygun olmayabilir. Bu nedenle, sadece burada yer alan bilgilere dayanarak yatırım kararı verilmesi beklentilerinize uygun sonuçlar doğurmayabilir.

Yatırım Danışmanlığı hizmeti talep edilmesi halinde; yatırımcının Tacirler Yatırım Menkul Değerler A.Ş. ile Yatırım Danışmanlığı sözleşmesi imzalamış olması, Yerindelik Testi'ni tamamlamış ve risk grubunun belirlemiş olması zorunludur.

Bu raporda yer alan her türlü bilgi, yorum ve tavsiye uygunluk testi ile tespit edilecek risk grubunuz ve getiri beklentiniz ile uyumlu olmayabilir. Dolayısıyla, uygunluk testi neticesinde risk grubunuz tespit edilmeden sadece burada yer alan bilgilere dayanılarak yatırım kararı verilmesi amaç, bilgi ve tecrübenize uygun sonuçlar doğurmayabilir.

Bu rapor herhangi bir sürede belirli bir getirinin sağlanacağına dair bir taahhüt içermemekte olup, zaman içerisinde piyasa koşullarında meydana gelen değişiklikler nedeniyle yorum ve tavsiyelerde değişiklikler söz konusu olabilir. Bu raporda bahsedilen yatırım araçlarının fiyatları ve değerleri yatırımcıların menfaatlerine aykırı olarak hareket edebilir ve netice itibarıyla yatırımcılar anaparalarını kaybetme riski ile karşı karşıya kalabilirler. Bu raporda yer alan geçmiş performans verileri gelecekte elde edilecek sonuçların bir garantisi olarak kabul edilemez.

Bu raporda yer alan tüm bilgiler ve görüşler yatırımcıları bilgilendirmek amacıyla, Tacirler Yatırım Menkul Değerler A.Ş. tarafından güncel ve güvenilir kaynaklardan temin edilmiş olmakla beraber, Tacirler Yatırım Menkul Değerler A.Ş. söz konusu bilgilerin doğru ve tam olduğunu taahhüt etmemektedir. Raporlardaki yorumlardan, bilgilerin tam veya doğru olmaması ve/veya güncellenme nedeniyle doğabilecek maddi ve manevi zararlardan Tacirler Yatırım Menkul Değerler A.Ş. ve çalışanları sorumlu tutulamaz.

Bu rapor, sadece gönderildiği kişilerin kullanımı içindir. Bu raporun tümü veya bir kısmı Tacirler Yatırım Menkul Değerler A.Ş.'nin yazılı izni olmadan çoğaltılamaz, yayınlanamaz veya üçüncü kişilere gösterilemez, ticari amaçla kullanılamaz. Aksi halde, Tacirler Yatırım Menkul Değerler A.Ş. uğramış olduğu bütün zarar ve ziyanı talep etme hakkını saklı tutar.