

BIST 100 Teknik Analiz



Vade	Üssel H.O.	H.O. Kesişim	Trend Yönü	Trendin Gücü	En son	5 gün önce	20 gün önce
Kısa	5 günlük	5-22	Aşağı	Kuvvetlenen düşüş	87,509	88,897	96,929
Orta	22 günlük	22-50	Aşağı	Kuvvetlenen düşüş	91,447	93,264	97,507
Uzun	50 günlük	50-200	Aşağı	Kuvvetlenen düşüş	94,530	95,779	98,507

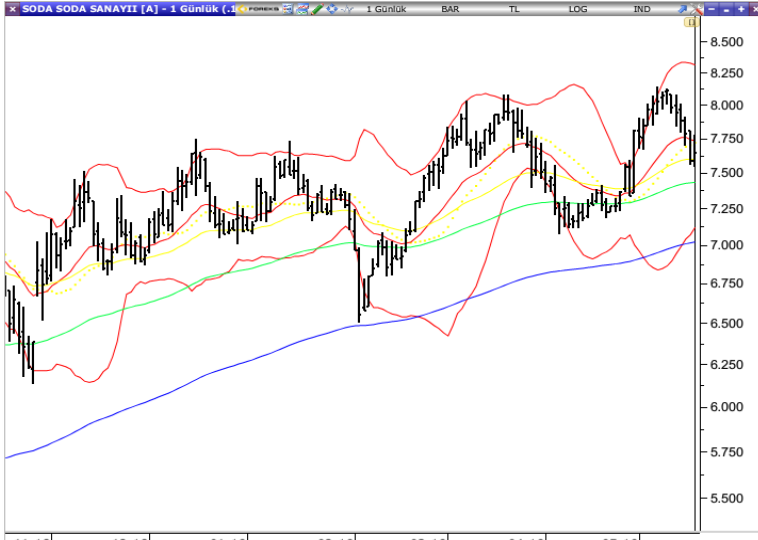
BIST-100	Destek 3	Destek 2	Destek 1	Kapanış	Pivot	Direnç 1	Direnç 2	Direnç 3
	85,425	85,989	86,392	86,796	86,955	87,359	87,922	88,326

Geçen hafta dengelenme ve taban oluşumu ile geçildi. Kısa vadede dengelenme sağlanmasına rağmen taban oluşumu gerçekleşmedi. Geçen hafta içerisinde oluşan seans içi yükselen kanal Cuma günü itibarıyla korundu. 88.000 seviyelerinde çift tepe oluşumu böylelikle gerçekleşmedi. 86.800 desteğinden kapanış gerçekleştirdik. 86.800 kanalı içerisinde kalırsak yeniden 88.000 ve 89.000'ne doğru yönelebilir ve taban çalışmasını devam ettirebiliriz. Fakat 86.600 altına gün içerisinde gerilersek yeniden toparlanma ihtimali azalır ve 85.500/86.000 tabanlı yatay sıkışık seyre geri dönüş gerçekleşir. Kısa vade güçlenme için bugün artı kapanış şart olacak.

GÜNLÜK TEKNİK ANALİZ BAZLI HİSSE ÖNERİLERİ

Hisse	Beklenen Yön	İşlem seviyesi	Hedef	Stop-loss	Önceki gün en düşük - en yüksek
SODA	Yükseliş	7.62	7.75	7.52	7.54 - 7.77
TAVHL	Yükseliş	22.86	23.10	22.72	22.82 - 23.20
TCELL	Yükseliş	11.30	11.43	11.15	11.13 - 11.41
TUPRS	Yükseliş	120.00	121.73	119.13	120.00 - 122.60

* Fiyatlama tarihi: 17 Mayıs 2019



Soda Sanayii



Soda Sanayii , dün gün içinde en düşük 7.54 seviyesini test etti ve günü 7.62 seviyesinden kapattı. Senette 7.75 seviyesini hedef olarak belirlerken, stop-loss seviyesini ise 7.52 olarak görüyoruz.

Direnç seviyeleri 7.75 / 7.87

Destek seviyeleri 7.52 / 7.41



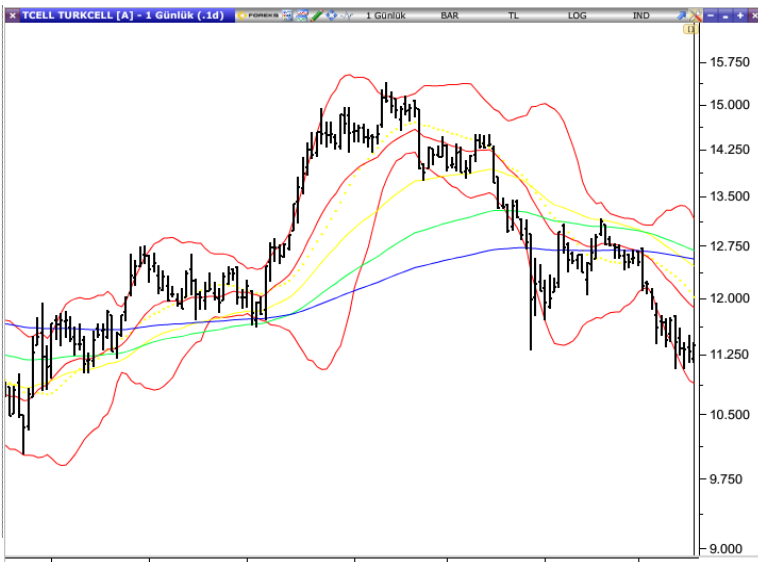
Tav Havalimanları



Tav Havalimanları , dün gün içinde en düşük 22.82 seviyesini test etti ve günü 22.86 seviyesinden kapattı. Senette 23.10 seviyesini hedef olarak belirlerken, stop-loss seviyesini ise 22.72 olarak görüyoruz.

Direnç seviyeleri 23.10 / 23.34

Destek seviyeleri 22.72 / 22.58



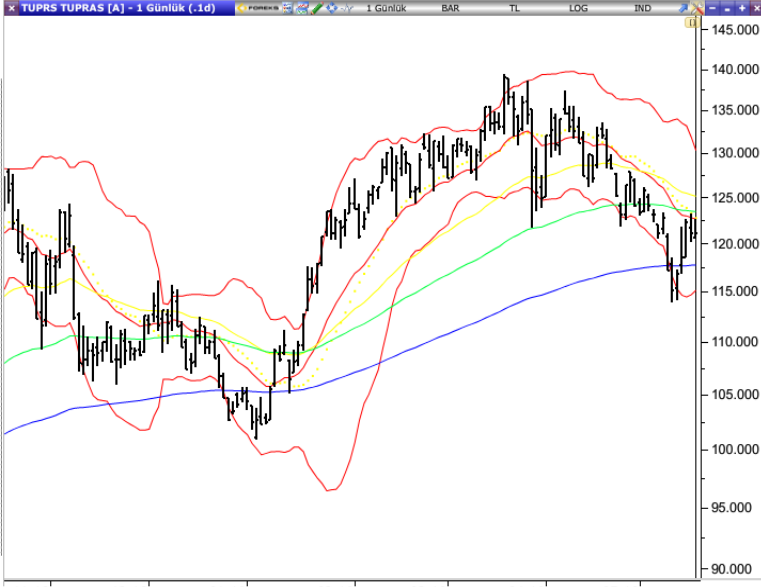
Turkcell



Turkcell , dün gün içinde en düşük 11.13 seviyesini test etti ve günü 11.30 seviyesinden kapattı. Senette 11.43 seviyesini hedef olarak belirlerken, stop-loss seviyesini ise 11.15 olarak görüyoruz.

Direnç seviyeleri 11.43 / 11.56

Destek seviyeleri 11.15 / 11.00



Tüpras



Tüpras , dün gün içinde en düşük 120.00 seviyesini test etti ve günü 120.00 seviyesinden kapattı. Senette 121.73 seviyesini hedef olarak belirlerken, stop-loss seviyesini ise 119.13 olarak görüyoruz.

Direnç seviyeleri	121.73 / 123.47
Destek seviyeleri	119.13 / 118.27

BİST-100 endeksine dahil hisse senetleri için tahmini işlem aralıkları

	Son Fiyat	Destek 3	Destek 2	Destek 1	Pivot	Direnç 1	Direnç 2	Direnç 3
AEFES	17.86	17.29	17.49	17.67	17.87	18.05	18.25	18.43
AFYON	3.66	3.59	3.63	3.64	3.68	3.69	3.73	3.74
AKBNK	5.78	5.42	5.53	5.66	5.77	5.90	6.01	6.14
AKSA	8.34	8.08	8.15	8.24	8.31	8.40	8.47	8.56
AKSEN	2.29	2.18	2.21	2.25	2.28	2.32	2.35	2.39
ALARK	2.86	2.72	2.78	2.82	2.88	2.92	2.98	3.02
ALBRK	1.31	1.25	1.28	1.29	1.32	1.33	1.36	1.37
ALGYO	43.82	42.43	42.91	43.37	43.85	44.31	44.79	45.25
ANACM	2.86	2.79	2.83	2.84	2.88	2.89	2.93	2.94
ARCLK	15.60	15.08	15.34	15.47	15.73	15.86	16.12	16.25
ASELS	18.87	16.41	16.94	17.91	18.44	19.41	19.94	20.91
BERA	1.69	1.55	1.60	1.64	1.69	1.73	1.78	1.82
BIMAS	71.35	69.95	70.65	71.00	71.70	72.05	72.75	73.10
BJKAS	1.48	1.40	1.43	1.45	1.48	1.50	1.53	1.55
CCOLA	26.50	25.53	25.97	26.23	26.67	26.93	27.37	27.63
CEMAS	0.71	0.68	0.68	0.70	0.70	0.72	0.72	0.74
CEMTS	5.38	5.21	5.25	5.32	5.36	5.43	5.47	5.54
CLEBI	80.00	75.78	76.67	78.33	79.22	80.88	81.77	83.43
DGKLB	1.00	0.97	0.98	0.99	1.00	1.01	1.02	1.03
DOHOL	1.04	1.01	1.01	1.03	1.03	1.05	1.05	1.07
ECILC	2.69	2.59	2.62	2.65	2.68	2.71	2.74	2.77
EGEEN	415.00	390.30	400.00	407.50	417.20	424.70	434.40	441.90
EKGYO	1.17	1.14	1.14	1.16	1.16	1.18	1.18	1.20
ENJSA	5.20	5.08	5.11	5.15	5.18	5.22	5.25	5.29
ENKAI	4.97	4.84	4.88	4.93	4.97	5.02	5.06	5.11
EREGL	7.48	6.85	7.13	7.31	7.59	7.77	8.05	8.23
FENER	7.17	6.86	7.02	7.09	7.25	7.32	7.48	7.55
FROTO	50.25	48.33	48.92	49.58	50.17	50.83	51.42	52.08
GARAN	7.65	7.19	7.33	7.49	7.63	7.79	7.93	8.09
GENTS	1.45	1.40	1.42	1.43	1.45	1.46	1.48	1.49
GEREL	1.82	1.73	1.76	1.79	1.82	1.85	1.88	1.91
GLYHO	2.75	2.65	2.68	2.71	2.74	2.77	2.80	2.83
GOLTS	9.98	9.65	9.78	9.88	10.01	10.11	10.24	10.34
GOODY	2.64	2.57	2.59	2.61	2.63	2.65	2.67	2.69
GOZDE	2.82	2.64	2.73	2.77	2.86	2.90	2.99	3.03
GSDHO	0.86	0.83	0.85	0.85	0.87	0.87	0.89	0.89
GSRAY	1.76	1.62	1.69	1.72	1.79	1.82	1.89	1.92
GUBRF	2.42	2.35	2.37	2.40	2.42	2.45	2.47	2.50
HALKB	4.98	4.78	4.84	4.91	4.97	5.04	5.10	5.17
HEKTS	11.70	11.30	11.42	11.56	11.68	11.82	11.94	12.08
HURGZ	0.70	0.69	0.69	0.70	0.70	0.71	0.71	0.72
ICBCT	2.92	2.86	2.89	2.90	2.93	2.94	2.97	2.98
IEYHO	0.37	0.34	0.35	0.36	0.37	0.38	0.39	0.40
IHLAS	0.42	0.38	0.39	0.41	0.42	0.44	0.45	0.47
IHLGM	0.87	0.74	0.80	0.83	0.89	0.92	0.98	1.01
INDES	6.41	6.22	6.28	6.34	6.40	6.46	6.52	6.58
IPEKE	4.92	4.37	4.55	4.73	4.91	5.09	5.27	5.45
ISCTR	4.99	4.84	4.89	4.94	4.99	5.04	5.09	5.14
ISDMR	5.82	5.53	5.67	5.74	5.88	5.95	6.09	6.16
ISFIN	5.27	5.11	5.16	5.21	5.26	5.31	5.36	5.41

BİST-100 endeksine dahil hisse senetleri için tahmini işlem aralıkları

	Son Fiyat	Destek 3	Destek 2	Destek 1	Pivot	Direnç 1	Direnç 2	Direnç 3
ISGYO	0.96	0.93	0.93	0.95	0.95	0.97	0.97	0.99
ITTFH	7.05	5.72	5.98	6.52	6.78	7.32	7.58	8.12
KARSN	1.09	1.06	1.07	1.08	1.09	1.10	1.11	1.12
KARTN	303.50	296.43	299.97	301.73	305.27	307.03	310.57	312.33
KCHOL	15.15	14.55	14.85	15.00	15.30	15.45	15.75	15.90
KERTV	1.62	1.41	1.47	1.54	1.60	1.67	1.73	1.80
KORDS	12.31	12.00	12.14	12.22	12.36	12.44	12.58	12.66
KOZAA	6.78	6.06	6.29	6.53	6.76	7.00	7.23	7.47
KOZAL	45.70	42.53	43.47	44.59	45.53	46.65	47.59	48.71
KRDMD	2.10	1.97	2.03	2.06	2.12	2.15	2.21	2.24
MAVI	32.94	30.83	31.71	32.33	33.21	33.83	34.71	35.33
METRO	0.75	0.72	0.74	0.74	0.76	0.76	0.78	0.78
MGROS	11.88	11.62	11.71	11.79	11.88	11.96	12.05	12.13
MPARK	10.11	9.52	9.72	9.91	10.11	10.30	10.50	10.69
NETAS	5.99	5.84	5.90	5.94	6.00	6.04	6.10	6.14
NTHOL	1.53	1.48	1.50	1.52	1.54	1.56	1.58	1.60
ODAS	1.26	1.20	1.22	1.24	1.26	1.28	1.30	1.32
OTKAR	101.10	97.80	99.10	100.10	101.40	102.40	103.70	104.70
OZGYO	0.72	0.65	0.68	0.70	0.73	0.75	0.78	0.80
PARSN	11.34	11.09	11.21	11.27	11.39	11.45	11.57	11.63
PETKM	4.62	4.48	4.52	4.57	4.61	4.66	4.70	4.75
PGSUS	28.86	27.99	28.33	28.59	28.93	29.19	29.53	29.79
POLHO	2.30	2.03	2.16	2.23	2.36	2.43	2.56	2.63
PRKME	1.98	1.94	1.95	1.97	1.98	2.00	2.01	2.03
SAHOL	7.21	6.93	7.04	7.12	7.23	7.31	7.42	7.50
SASA	5.19	4.84	4.94	5.07	5.17	5.30	5.40	5.53
SISE	5.30	5.04	5.13	5.21	5.30	5.38	5.47	5.55
SKBNK	0.88	0.85	0.86	0.87	0.88	0.89	0.90	0.91
SODA	7.62	7.29	7.41	7.52	7.64	7.75	7.87	7.98
SOKM	7.48	7.16	7.31	7.40	7.55	7.64	7.79	7.88
TATGD	4.31	4.11	4.16	4.24	4.29	4.37	4.42	4.50
TAVHL	22.86	22.34	22.58	22.72	22.96	23.10	23.34	23.48
TCELL	11.30	10.87	11.00	11.15	11.28	11.43	11.56	11.71
THYAO	12.02	11.62	11.81	11.92	12.11	12.22	12.41	12.52
TKFEN	23.80	23.05	23.37	23.59	23.91	24.13	24.45	24.67
TMSN	4.10	3.93	4.01	4.05	4.13	4.17	4.25	4.29
TOASO	16.38	15.64	15.84	16.11	16.31	16.58	16.78	17.05
TRKCM	2.89	2.82	2.85	2.87	2.90	2.92	2.95	2.97
TSKB	0.69	0.67	0.68	0.68	0.69	0.69	0.70	0.70
TSPOR	0.89	0.86	0.88	0.88	0.90	0.90	0.92	0.92
TTKOM	4.19	4.01	4.09	4.14	4.22	4.27	4.35	4.40
TTRAK	25.58	24.66	25.02	25.30	25.66	25.94	26.30	26.58
TUPRS	120.00	116.53	118.27	119.13	120.87	121.73	123.47	124.33
ULKER	17.96	17.50	17.73	17.84	18.07	18.18	18.41	18.52
VAKBN	3.60	3.48	3.53	3.56	3.61	3.64	3.69	3.72
VERUS	18.00	17.19	17.47	17.73	18.01	18.27	18.55	18.81
VESTL	8.98	8.14	8.42	8.70	8.98	9.26	9.54	9.82
YATAS	3.91	3.80	3.84	3.88	3.92	3.96	4.00	4.04
YKBNK	1.94	1.86	1.89	1.91	1.94	1.96	1.99	2.01
ZOREN	1.16	1.12	1.14	1.15	1.17	1.18	1.20	1.21

Dip Zirve Analizi (BİST-50 endeksine dahil hisse senetleri için)

Hisse Senedi	Son Fiyat (TL)	52 hafta		Yılbaşından beri		Dipten uzaklık		Zirveye yakınlık		Dipten uzaklık sıralaması		Zirveye yakınlık sıralaması	
		En düşük	En Yüksek	En düşük	En Yüksek	52 hafta	YBB	52 hafta	YBB	52 hafta	YBB	52 hafta	YBB
AKBNK	5.77	4.58	7.61	4.58	9.21	26%	26%	32%	60%	30	18	37	28
AKSEN	2.27	2.13	4.49	2.13	5.20	7%	7%	98%	129%	14	7	5	11
ARCLK	15.91	11.39	21.24	11.39	26.50	40%	40%	34%	67%	44	26	35	22
ASELS	17.70	17.55	29.57	11.90	47.02	1%	49%	67%	166%	4	28	14	6
BIMAS	72.50	61.92	94.85	45.74	94.85	17%	59%	31%	31%	23	31	39	42
CCOLA	27.18	24.92	37.66	24.92	43.36	9%	9%	39%	60%	16	10	28	29
CEMAS	0.70	0.68	4.99	0.68	7.15	3%	3%	613%	921%	7	4	1	1
DOHOL	1.03	0.83	1.28	0.59	1.37	24%	74%	24%	33%	29	35	43	39
ECILC	2.67	2.53	4.06	2.49	4.82	6%	7%	52%	80%	13	9	21	17
EKGYO	1.18	1.17	2.26	1.17	3.07	1%	1%	92%	160%	4	2	6	8
ENJSA	5.20	4.39	6.15	4.39	6.15	18%	18%	18%	18%	24	16	45	47
EREGL	7.61	5.87	10.51	3.41	10.51	30%	123%	38%	38%	35	41	29	35
FROTO	50.85	42.21	65.79	24.68	65.79	20%	106%	29%	29%	26	39	41	44
GARAN	7.61	5.54	9.93	5.54	12.22	37%	37%	30%	61%	43	25	40	26
HALKB	4.94	4.93	8.38	4.93	14.99	0%	0%	70%	204%	1	1	11	4
ICBCT	2.92	2.91	11.27	1.47	11.27	0%	99%	286%	286%	2	37	2	3
IPEKE	4.80	4.19	8.50	1.84	8.50	15%	161%	77%	77%	20	45	9	18
ISCTR	5.00	3.73	6.69	3.73	7.97	34%	34%	34%	59%	37	22	33	30
ISDMR	5.79	4.53	7.36	4.53	7.36	28%	28%	27%	27%	33	20	42	45
KCHOL	15.48	12.04	18.50	12.04	18.52	29%	29%	20%	20%	34	21	44	46
KOZAA	6.69	4.96	8.97	1.88	8.97	35%	256%	34%	34%	38	48	32	38
KOZAL	45.62	35.00	59.75	15.05	59.75	30%	203%	31%	31%	36	47	38	41
KRDMD	2.07	2.01	5.26	1.10	5.26	3%	88%	154%	154%	8	36	4	9
MAVI	34.00	22.48	48.72	22.48	48.72	51%	51%	43%	43%	47	30	25	34
MGROS	11.94	11.55	22.05	11.55	31.57	3%	3%	85%	164%	10	6	8	7
ODAS	1.28	1.26	4.22	1.26	5.82	2%	2%	230%	355%	6	3	3	2
PETKM	4.61	3.81	6.44	2.81	7.39	21%	64%	40%	60%	27	32	27	27
PGSUS	29.38	19.81	32.26	13.02	38.06	48%	126%	10%	30%	46	42	49	43
POLHO	2.44	2.14	4.13	2.14	6.09	14%	14%	69%	150%	19	13	12	10
SAHOL	7.24	6.46	9.69	6.46	10.84	12%	12%	34%	50%	18	12	34	32
SASA	5.12	5.08	8.78	1.12	8.78	1%	358%	72%	72%	3	49	10	19
SISE	5.31	3.88	7.16	3.10	7.16	37%	71%	35%	35%	41	34	31	37
SKBNK	0.90	0.84	1.40	0.84	2.02	7%	7%	56%	124%	15	8	19	12
SODA	7.58	4.44	8.26	3.58	8.26	71%	111%	9%	9%	49	40	50	50
SOKM	7.67	6.98	11.54	6.98	11.54	10%	10%	50%	50%	17	11	22	31
TAVHL	23.16	17.14	30.71	11.43	30.71	35%	103%	33%	33%	40	38	36	40
TCELL	11.28	9.47	15.39	7.83	16.24	19%	44%	36%	44%	25	27	30	33
THYAO	12.27	11.82	19.54	4.76	20.02	4%	158%	59%	63%	12	44	18	25
TKFEN	24.24	12.54	26.84	5.19	26.84	93%	367%	11%	11%	50	50	48	49
TOASO	16.32	14.04	23.81	14.04	29.97	16%	16%	46%	84%	22	15	24	16
TRKCM	2.91	2.81	4.87	1.94	4.87	4%	50%	67%	67%	11	29	13	21
TSKB	0.68	0.66	1.11	0.66	1.43	3%	3%	63%	110%	9	5	17	13
TTKOM	4.35	3.17	6.65	3.17	7.38	37%	37%	53%	70%	42	24	20	20
TUPRS	121.00	84.35	139.38	50.83	139.38	43%	138%	15%	15%	45	43	47	48
ULKER	18.20	13.47	21.38	13.47	24.60	35%	35%	17%	35%	39	23	46	36
VAKBN	3.63	2.98	5.92	2.98	7.62	22%	22%	63%	110%	28	17	16	14
VESTL	8.81	5.25	14.57	5.25	14.57	68%	68%	65%	65%	48	33	15	24
YATAS	3.97	3.15	7.59	1.43	10.70	26%	178%	91%	170%	31	46	7	5
YKBNK	1.94	1.52	2.86	1.52	3.21	28%	28%	47%	65%	32	19	23	23
ZOREN	1.18	1.03	1.68	1.03	2.22	15%	15%	42%	88%	21	14	26	15

YBB: Yılbaşından bugüne

Yatırım Merkezlerimiz

Genel Müdürlük

Nispetiye Cad. B-3 Blok Kat: 9 Akmerkez
Etiler - İSTANBUL
0 212 355 46 46

Adana

Cemal Paşa Mah. Gazipaşa Bul.
Cemal Uğurlu Apt. Kat: 1 D: 4 ADANA

(0 322) 457 77 55

Ankara

Remzi Oğuz Arık Mah. Tunalı Hilmi Cad.
Yaprak Apt. No: 94 Kat: 2 D: 9
Kavaklıdere Çankaya - ANKARA

(0 312) 435 18 36

Antalya

Şirinyalı Mah. İsmet Gökşen Cad. Özden
Apt. No:82/6 Muratpaşa - ANTALYA

(0 242) 248 45 20

Bakırköy

İstanbul Cad. Bakırköy İş Merkezi No:
6 Kat: 4 D: 14 Bakırköy - İSTANBUL

(0 212) 570 52 59

Bursa

Muradiye Mah. Çekirge Cad. Koçer Apt.
No: 49 Kat: 2 D: 4 Osmangazi - BURSA

(0 224) 225 64 10

Denizli

Urban İş Merkezi 2. Ticari Yol Daire 26
Kat: 6 Bayramyeri - DENİZLİ

(0 258) 265 87 85

Erenköy

Bağdat Cad. Çubukçu Apt. No: 333
Kat: 2 D: 4 Kadıköy - İSTANBUL

(0 216) 348 82 82

Gaziantep

İncilipinar Mah. Gazimuhtarpaşa Bul.
Kepkepzade Park İş Merkezi B Blok No:
18 Kat: 1 D: 5 GAZİANTEP

(0 342) 232 35 35

Girne

Şehit Necati Gürkaya Mevkii Çağdaş Apt.
Kat: 1 D: 1 Girne - KKTC

(0 392) 815 14 54-55-56

İzmir

Şair Eşref Bul. Ragıp Şanlı İş Merkezi
No: 6 Kat: 3 D: 306 Çankaya - İZMİR

(0 232) 445 01 61

İzmit

Hürriyet Cad. Kaya İşhanı No: 39/5 İzmit -
KOCAELİ

(0 262) 323 11 33

İzmit İrtibat

Ömerağa Mah. Alemdar Cad. İ. Kolaylı
Apt. No: 8 Kat: 2 İzmit KOCAELİ

(0 262) 260 01 01

Karadeniz Ereğli

Murtaza Mah. Hamamüstü Sok. İ. Esat
Taneri İş Merkezi No: 19 Kat: 2
Karadeniz Ereğli - ZONGULDAK

(0 372) 316 40 50

Kartal

Üsküdar Cad. Cevat Kayacan Apt. No:
26 Kat: 4 D: 8 Kartal - İSTANBUL

(0 216) 306 22 71 - 306 22 06

Kayseri

Cumhuriyet Mah. Turan Cad. Turan Plaza
Apt. No:8 Kat:2 D:5 Melikgazi / KAYSERİ

(0 352) 221 08 68 - 222 82 51

Mersin

Çankaya Mah. Bahri Ok İş Merkezi B
Blok No: 78 MERSİN

(0 324) 238 11 89

Marmaris İrtibat Bürosu

Kemeraltı Mah. Orgeneral Mustafa
Muğlalı Cad. Güven Apt. No: 22 D: 2
Marmaris / MUĞLA

(0 252) 321 08 00

Akatlar İrtibat Bürosu

Akatlar Mahallesi Ebulula Mardin Cad.
Maya Meridien İş Merkezi No:16 D Blok
Kat:11 Bağımsız Bölüm No:29 Akatlar-
Beşiktaş/İSTANBUL

(0 212) 355 4605

Uyarı Notu

Bu raporda yer alan yatırım bilgi, yorum ve tavsiyeleri, yorum ve tavsiyede bulunanların kişisel görüşlerine dayanmakta olup finansal bilgi ve genel yatırım tavsiyesi kapsamında hazırlanmıştır ve hiçbir şekilde yatırım danışmanlığı kapsamında değildir. Yatırım danışmanlığı hizmeti; yetkili kuruluşlar tarafından kişilerin risk ve getiri tercihleri dikkate alınarak kişiye özel sunulmaktadır. Burada yer alan yorum ve tavsiyeler ise genel niteliktedir. Bu tavsiyeler, mali durumunuz ile risk ve getiri tercihlerinize uygun olmayabilir. Bu nedenle, sadece burada yer alan bilgilere dayanarak yatırım kararı verilmesi beklentilerinize uygun sonuçlar doğurmayabilir.

Yatırım Danışmanlığı hizmeti talep edilmesi halinde; yatırımcının Tacirler Yatırım Menkul Değerler A.Ş. ile Yatırım Danışmanlığı sözleşmesi imzalamış olması, Yerindelik Testi'ni tamamlamış ve risk grubunun belirlemiş olması zorunludur.

Bu raporda yer alan her türlü bilgi, yorum ve tavsiye uygunluk testi ile tespit edilecek risk grubunuz ve getiri beklentiniz ile uyumlu olmayabilir. Dolayısıyla, uygunluk testi neticesinde risk grubunuz tespit edilmeden sadece burada yer alan bilgilere dayanılarak yatırım kararı verilmesi amaç, bilgi ve tecrübenize uygun sonuçlar doğurmayabilir.

Bu rapor herhangi bir sürede belirli bir getirinin sağlanacağına dair bir taahhüt içermemekte olup, zaman içerisinde piyasa koşullarında meydana gelen değişiklikler nedeniyle yorum ve tavsiyelerde değişiklikler söz konusu olabilir. Bu raporda bahsedilen yatırım araçlarının fiyatları ve değerleri yatırımcıların menfaatlerine aykırı olarak hareket edebilir ve netice itibarıyla yatırımcılar anaparalarını kaybetme riski ile karşı karşıya kalabilirler. Bu raporda yer alan geçmiş performans verileri gelecekte elde edilecek sonuçların bir garantisi olarak kabul edilemez.

Bu raporda yer alan tüm bilgiler ve görüşler yatırımcıları bilgilendirmek amacıyla, Tacirler Yatırım Menkul Değerler A.Ş. tarafından güncel ve güvenilir kaynaklardan temin edilmiş olmakla beraber, Tacirler Yatırım Menkul Değerler A.Ş. söz konusu bilgilerin doğru ve tam olduğunu taahhüt etmemektedir. Raporlardaki yorumlardan, bilgilerin tam veya doğru olmaması ve/veya güncellenme nedeniyle doğabilecek maddi ve manevi zararlardan Tacirler Yatırım Menkul Değerler A.Ş. ve çalışanları sorumlu tutulamaz.

Bu rapor, sadece gönderildiği kişilerin kullanımı içindir. Bu raporun tümü veya bir kısmı Tacirler Yatırım Menkul Değerler A.Ş.'nin yazılı izni olmadan çoğaltılamaz, yayınlanamaz veya üçüncü kişilere gösterilemez, ticari amaçla kullanılamaz. Aksi halde, Tacirler Yatırım Menkul Değerler A.Ş. uğramış olduğu bütün zarar ve ziyanı talep etme hakkını saklı tutar.