

BIST 100 Teknik Analiz



Vade	Üssel H.O.	H.O. Kesişim	Trend Yönü	Trendin Gücü	En son	5 gün önce	20 gün önce
Kısa	5 günlük	5-22	Aşağı	Kuvvetlenen düşüş	92,570	92,993	95,494
Orta	22 günlük	22-50	Aşağı	Kuvvetlenen düşüş	92,989	93,161	95,093
Uzun	50 günlük	50-200	Aşağı	Kuvvetlenen düşüş	94,547	94,882	96,798

BIST-100	Destek 3	Destek 2	Destek 1	Kapanış	Pivot	Direnç 1	Direnç 2	Direnç 3
	89,079	90,389	91,044	91,698	92,353	93,008	94,317	94,972

85.000'den 95.000'ne yükseliş sonrasında seans içi grafiklerde oluşan omuz baş omuz formasyonu aktif hale geldi ve sert bir düşüş yaşadık. 92.300-94.600 arasında oluşan formasyon hedefi 90.000 seviyesi olacak. Dün başlayan düşüş sonrasında kısa vadede baskıyı 90.000'ne kadar görebiliriz. Ana destek seviyemiz ise 88.500'de bulunuyor. 88.500-90.000 arasındaki bölge kırılması düşen ana trend içerisinde kanal desteğine bir hareket başlatabilir. 92.000-92.300'e doğru tepkiler kısa vadede satış fırsatı olacaktır.

GÜNLÜK TEKNİK ANALİZ BAZLI HİSSE ÖNERİLERİ						
Hisse	Beklenen Yön	İşlem seviyesi	Hedef	Stop-loss	Önceki gün en düşük - en yüksek	
BRSAN	Yükseliş	8.27	8.34	8.21	8.22 - 8.35	
NTHOL	Yükseliş	2.02	2.08	1.98	2.01 - 2.11	
ODAS	Yükseliş	3.73	3.89	3.65	3.73 - 3.97	
TCELL	Yükseliş	10.78	10.89	10.61	10.55 - 10.83	

* Fiyatlama tarihi: 10 Eylül 2018



Borusan Boru



Borusan Boru , dün gün içinde en düşük 8.22 seviyesini test etti ve günü 8.27 seviyesinden kapattı. Senette 8.34 seviyesini hedef olarak belirlerken, stop-loss seviyesini ise 8.21 olarak görüyoruz.

Direnç seviyeleri 8.34 / 8.41
Destek seviyeleri 8.21 / 8.15



Net Holding



Net Holding , dün gün içinde en düşük 2.01 seviyesini test etti ve günü 2.02 seviyesinden kapattı. Senette 2.08 seviyesini hedef olarak belirlerken, stop-loss seviyesini ise 1.98 olarak görüyoruz.

Direnç seviyeleri 2.08 / 2.15
Destek seviyeleri 1.98 / 1.95

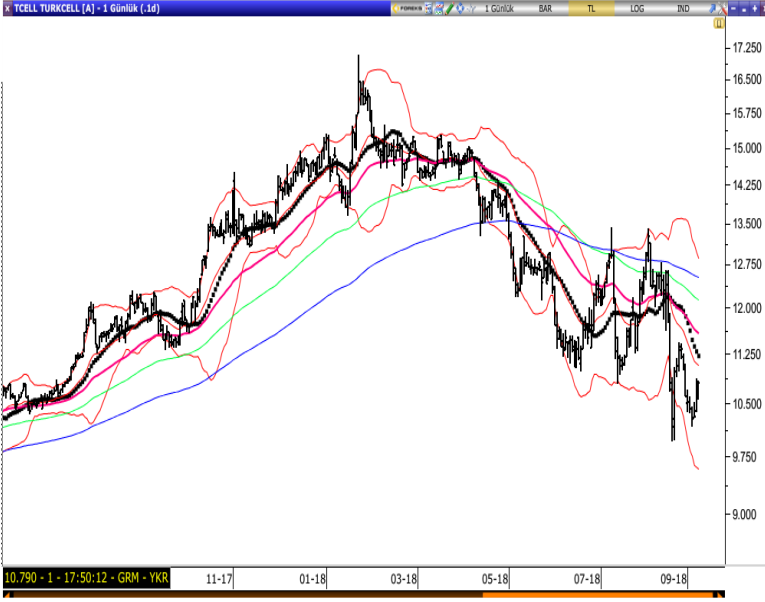


Odaş Elek.



Odaş Elek. , dün gün içinde en düşük 3.73 seviyesini test etti ve günü 3.73 seviyesinden kapattı. Senette 3.89 seviyesini hedef olarak belirlerken, stop-loss seviyesini ise 3.65 olarak görüyoruz.

Direnç seviyeleri 3.89 / 4.05
Destek seviyeleri 3.65 / 3.57



Turkcell



Turkcell , dün gün içinde en düşük 10.55 seviyesini test etti ve günü 10.78 seviyesinden kapattı. Senette 10.89 seviyesini hedef olarak belirlerken, stop-loss seviyesini ise 10.61 olarak görüyoruz.

Direnç seviyeleri	10.89 / 11.00
Destek seviyeleri	10.61 / 10.44

BİST-100 endeksine dahil hisse senetleri için tahmini işlem aralıkları

	Son Fiyat	Destek 3	Destek 2	Destek 1	Pivot	Direnç 1	Direnç 2	Direnç 3
AEFES	21.60	20.72	21.16	21.38	21.82	22.04	22.48	22.70
AFYON	5.18	4.83	4.99	5.08	5.24	5.33	5.49	5.58
AKBNK	5.58	5.33	5.45	5.51	5.63	5.69	5.81	5.87
AKENR	0.63	0.60	0.61	0.62	0.63	0.64	0.65	0.66
AKSA	10.87	10.19	10.52	10.69	11.02	11.19	11.52	11.69
AKSEN	4.11	3.95	4.03	4.07	4.15	4.19	4.27	4.31
ALARK	5.08	4.94	4.99	5.03	5.08	5.12	5.17	5.21
ALBRK	1.36	1.28	1.31	1.33	1.36	1.38	1.41	1.43
ALGYO	50.15	45.82	47.98	49.07	51.23	52.32	54.48	55.57
ANACM	3.24	3.05	3.13	3.19	3.27	3.33	3.41	3.47
ANELE	2.35	2.21	2.28	2.31	2.38	2.41	2.48	2.51
ARCLK	12.68	11.99	12.33	12.51	12.85	13.03	13.37	13.55
ASELS	25.84	25.02	25.40	25.62	26.00	26.22	26.60	26.82
BERA	1.75	1.68	1.72	1.73	1.77	1.78	1.82	1.83
BIMAS	72.75	70.33	71.32	72.03	73.02	73.73	74.72	75.43
BJKAS	2.14	2.04	2.09	2.11	2.16	2.18	2.23	2.25
BRSAN	8.27	8.08	8.15	8.21	8.28	8.34	8.41	8.47
CCOLA	30.00	29.33	29.67	29.83	30.17	30.33	30.67	30.83
CEMAS	3.07	2.65	2.82	2.95	3.12	3.25	3.42	3.55
CEMTS	6.46	6.06	6.25	6.36	6.55	6.66	6.85	6.96
DEVA	3.96	3.81	3.89	3.92	4.00	4.03	4.11	4.14
DGKLB	1.15	1.05	1.10	1.12	1.17	1.19	1.24	1.26
DOAS	5.36	4.98	5.16	5.26	5.44	5.54	5.72	5.82
DOHOL	1.16	1.05	1.10	1.13	1.18	1.21	1.26	1.29
ECILC	3.66	3.44	3.54	3.60	3.70	3.76	3.86	3.92
EGEEN	402.70	374.93	385.97	394.33	405.37	413.73	424.77	433.13
EKGYO	1.77	1.66	1.71	1.74	1.79	1.82	1.87	1.90
ENJSA	5.00	4.84	4.91	4.95	5.02	5.06	5.13	5.17
ENKAI	5.20	4.97	5.07	5.13	5.23	5.29	5.39	5.45
EREGL	11.25	10.97	11.10	11.17	11.30	11.37	11.50	11.57
FENER	22.04	21.26	21.64	21.84	22.22	22.42	22.80	23.00
FLAP	5.13	4.37	4.65	4.89	5.17	5.41	5.69	5.93
FROTO	61.85	57.98	59.92	60.88	62.82	63.78	65.72	66.68
GARAN	5.89	5.52	5.70	5.80	5.98	6.08	6.26	6.36
GEREL	4.02	3.65	3.77	3.90	4.02	4.15	4.27	4.40
GLYHO	3.09	2.84	2.96	3.02	3.14	3.20	3.32	3.38
GOLTS	41.84	39.75	40.79	41.31	42.35	42.87	43.91	44.43
GOODY	3.84	3.61	3.71	3.78	3.88	3.95	4.05	4.12
GOZDE	2.60	2.35	2.47	2.53	2.65	2.71	2.83	2.89
GSDHO	0.72	0.68	0.70	0.71	0.73	0.74	0.76	0.77
GSRAY	1.56	1.49	1.52	1.54	1.57	1.59	1.62	1.64
GUBRF	2.94	2.78	2.86	2.90	2.98	3.02	3.10	3.14
HALKB	5.92	5.63	5.77	5.85	5.99	6.07	6.21	6.29
HURGZ	1.09	0.98	1.03	1.06	1.11	1.14	1.19	1.22
ICBCT	5.05	4.73	4.87	4.96	5.10	5.19	5.33	5.42
IEYHO	0.23	0.20	0.22	0.22	0.24	0.24	0.26	0.26
IHLAS	0.35	0.32	0.34	0.34	0.36	0.36	0.38	0.38
IHLGM	1.20	1.13	1.17	1.18	1.22	1.23	1.27	1.28
IPEKE	4.84	4.49	4.67	4.75	4.93	5.01	5.19	5.27
ISCTR	3.89	3.74	3.82	3.85	3.93	3.96	4.04	4.07

BİST-100 endeksine dahil hisse senetleri için tahmini işlem aralıkları

	Son Fiyat	Destek 3	Destek 2	Destek 1	Pivot	Direnç 1	Direnç 2	Direnç 3
ISDMR	8.15	7.84	7.98	8.07	8.21	8.30	8.44	8.53
ISFIN	2.26	1.99	2.08	2.17	2.26	2.35	2.44	2.53
ISGYO	0.89	0.83	0.86	0.87	0.90	0.91	0.94	0.95
ITTFH	2.91	2.80	2.85	2.88	2.93	2.96	3.01	3.04
KARSN	1.41	1.31	1.36	1.38	1.43	1.45	1.50	1.52
KARTN	357.90	334.80	345.90	351.90	363.00	369.00	380.10	386.10
KCHOL	15.22	14.70	14.91	15.07	15.28	15.44	15.65	15.81
KORDS	9.07	8.44	8.69	8.88	9.13	9.32	9.57	9.76
KOZAA	5.57	5.21	5.39	5.48	5.66	5.75	5.93	6.02
KOZAL	43.14	39.49	41.31	42.23	44.05	44.97	46.79	47.71
KRDMD	4.19	3.89	4.03	4.11	4.25	4.33	4.47	4.55
MAVI	26.76	25.60	26.16	26.46	27.02	27.32	27.88	28.18
METRO	0.76	0.73	0.75	0.75	0.77	0.77	0.79	0.79
MGROS	13.80	12.88	13.31	13.56	13.99	14.24	14.67	14.92
MPARK	9.42	8.73	9.00	9.21	9.48	9.69	9.96	10.17
NETAS	8.43	7.80	8.09	8.26	8.55	8.72	9.01	9.18
NTHOL	2.02	1.88	1.95	1.98	2.05	2.08	2.15	2.18
ODAS	3.73	3.41	3.57	3.65	3.81	3.89	4.05	4.13
OTKAR	70.35	65.48	67.52	68.93	70.97	72.38	74.42	75.83
OZGYO	7.50	6.32	6.69	7.10	7.47	7.88	8.25	8.66
OZKGY	2.12	2.01	2.06	2.09	2.14	2.17	2.22	2.25
PETKM	5.56	5.35	5.45	5.51	5.61	5.67	5.77	5.83
PGSUS	25.94	24.53	25.23	25.59	26.29	26.65	27.35	27.71
PRKME	2.65	2.47	2.55	2.60	2.68	2.73	2.81	2.86
SAHOL	6.93	6.50	6.69	6.81	7.00	7.12	7.31	7.43
SASA	9.91	9.53	9.70	9.81	9.98	10.09	10.26	10.37
SISE	5.85	5.45	5.62	5.73	5.90	6.01	6.18	6.29
SKBNK	1.02	0.97	0.99	1.01	1.03	1.05	1.07	1.09
SNGYO	0.44	0.41	0.42	0.43	0.44	0.45	0.46	0.47
SODA	7.14	6.75	6.93	7.04	7.22	7.33	7.51	7.62
SOKM	7.28	6.81	6.95	7.12	7.26	7.43	7.57	7.74
TATGD	4.12	3.81	3.95	4.04	4.18	4.27	4.41	4.50
TAVHL	30.20	28.50	29.32	29.76	30.58	31.02	31.84	32.28
TCELL	10.78	10.33	10.44	10.61	10.72	10.89	11.00	11.17
THYAO	17.00	16.45	16.73	16.86	17.14	17.27	17.55	17.68
TKFEN	19.34	18.40	18.76	19.05	19.41	19.70	20.06	20.35
TMSN	4.72	4.43	4.57	4.65	4.79	4.87	5.01	5.09
TOASO	21.38	20.34	20.86	21.12	21.64	21.90	22.42	22.68
TRCAS	1.61	1.54	1.57	1.59	1.62	1.64	1.67	1.69
TRKCM	4.50	4.26	4.37	4.43	4.54	4.60	4.71	4.77
TSKB	0.72	0.65	0.69	0.70	0.74	0.75	0.79	0.80
TTKOM	3.35	3.22	3.28	3.32	3.38	3.42	3.48	3.52
TTRAK	45.16	43.41	44.07	44.61	45.27	45.81	46.47	47.01
TUPRS	124.50	121.27	122.23	123.37	124.33	125.47	126.43	127.57
ULKER	15.40	14.37	14.83	15.12	15.58	15.87	16.33	16.62
VAKBN	3.24	3.07	3.15	3.20	3.28	3.33	3.41	3.46
VESTL	8.17	7.73	7.95	8.06	8.28	8.39	8.61	8.72
YATAS	3.65	3.44	3.54	3.59	3.69	3.74	3.84	3.89
YKBNK	1.61	1.46	1.54	1.57	1.65	1.68	1.76	1.79
ZOREN	1.32	1.26	1.29	1.30	1.33	1.34	1.37	1.38

Dip Zirve Analizi (BİST-50 endeksine dahil hisse senetleri için)

Hisse Senedi	Son Fiyat (TL)	52 hafta		Yılbaşından beri		Dipten uzaklık		Zirveye yakınlık		Dipten uzaklık sıralaması		Zirveye yakınlık sıralaması	
		En düşük	En Yüksek	En düşük	En Yüksek	52 hafta	YBB	52 hafta	YBB	52 hafta	YBB	52 hafta	YBB
AKBNK	5.58	5.45	10.74	5.45	10.74	2%	2%	92%	92%	5	5	13	15
AKSEN	4.11	3.18	5.20	2.81	5.20	29%	46%	27%	27%	34	29	36	36
ALARK	5.08	3.96	7.39	3.81	7.39	28%	33%	46%	46%	32	26	28	29
ARCLK	12.68	11.39	23.03	11.39	26.50	11%	11%	82%	109%	18	16	16	7
ASELS	25.84	19.03	47.16	11.93	47.16	36%	117%	83%	83%	38	39	15	16
BIMAS	72.75	62.55	81.09	46.21	81.09	16%	57%	11%	11%	23	32	46	46
COLA	30.00	24.92	40.03	24.92	43.36	20%	20%	33%	45%	26	21	31	30
DOHOL	1.16	0.72	1.50	0.65	1.50	61%	78%	29%	29%	43	33	34	35
ECILC	3.66	2.97	4.72	2.49	4.82	23%	47%	29%	32%	30	30	35	34
EKGYO	1.77	1.52	2.69	1.52	3.07	16%	16%	52%	73%	24	19	26	19
ENJSA	5.00	5.00	7.02	5.00	7.02	0%	0%	40%	40%	1	1	30	32
ENKAI	5.20	4.05	5.54	4.05	5.54	28%	28%	6%	6%	33	24	49	49
EREGL	11.25	6.77	12.44	4.04	12.44	66%	179%	11%	11%	44	44	48	48
FENER	22.04	21.16	48.12	21.16	48.12	4%	4%	118%	118%	8	7	5	6
FROTO	61.85	39.82	70.75	26.54	70.75	55%	133%	14%	14%	40	41	43	43
GARAN	5.89	5.54	12.22	5.54	12.22	6%	6%	108%	108%	13	12	7	8
GLYHO	3.09	2.61	5.01	1.60	5.01	18%	93%	62%	62%	25	35	21	22
GOZDE	2.60	1.95	6.17	1.76	6.17	33%	48%	137%	137%	36	31	1	2
GSRAY	1.56	1.38	3.03	1.38	3.03	13%	13%	94%	94%	20	17	12	14
HALKB	5.92	5.49	13.24	5.49	14.99	8%	8%	124%	153%	15	14	4	1
İPEKE	4.84	4.22	8.50	1.84	8.50	15%	163%	76%	76%	21	43	18	18
ISCTR	3.89	3.73	7.97	3.73	7.97	4%	4%	105%	105%	9	8	8	9
KARSN	1.41	1.26	2.51	1.05	2.51	12%	34%	78%	78%	19	28	17	17
KCHOL	15.22	12.35	18.99	12.35	18.99	23%	23%	25%	25%	31	23	38	38
KOZAA	5.57	4.30	8.97	1.88	8.97	30%	196%	61%	61%	35	46	22	23
KOZAL	43.14	27.60	52.00	15.05	52.00	56%	187%	21%	21%	42	45	40	40
KRDMD	4.19	2.08	5.26	1.10	5.26	101%	281%	26%	26%	48	49	37	37
MGROS	13.80	12.99	31.47	12.99	31.57	6%	6%	128%	129%	11	10	3	4
NTHOL	2.02	1.65	2.67	1.65	3.19	22%	22%	32%	58%	28	22	33	25
OTKAR	70.35	60.75	131.73	60.75	143.65	16%	16%	87%	104%	22	18	14	10
PETKM	5.56	3.81	7.39	2.81	7.39	46%	98%	33%	33%	39	36	32	33
PGSUS	25.94	21.18	38.06	13.02	38.06	22%	99%	47%	47%	29	38	27	28
SAHOL	6.93	6.72	11.27	6.72	11.27	3%	3%	63%	63%	6	6	20	21
SASA	9.91	3.63	12.05	1.53	12.05	173%	546%	22%	22%	50	50	39	39
SİSE	5.85	3.76	6.55	3.10	6.55	56%	89%	12%	12%	41	34	45	45
SKBNK	1.02	0.96	2.02	0.96	2.02	6%	6%	98%	98%	12	11	11	13
SODA	7.14	4.09	8.26	3.58	8.26	75%	99%	16%	16%	45	37	42	42
SOKM	7.28	6.98	10.50	6.98	10.50	4%	4%	44%	44%	10	9	29	31
TAVHL	30.20	15.28	33.40	12.43	33.40	98%	143%	11%	11%	47	42	47	47
TCELL	10.78	9.95	17.07	8.23	17.07	8%	31%	58%	58%	16	25	23	24
THYAO	17.00	8.27	20.02	4.76	20.02	106%	257%	18%	18%	49	48	41	41
TKFEN	19.34	10.42	21.70	5.48	21.70	86%	253%	12%	12%	46	47	44	44
TOASO	21.38	19.36	32.66	19.36	32.66	10%	10%	53%	53%	17	15	25	27
TSKB	0.72	0.67	1.43	0.67	1.43	7%	7%	98%	98%	14	13	10	12
TTKOM	3.35	3.34	7.16	3.34	7.38	0%	0%	114%	120%	2	2	6	5
TUPRS	124.50	93.10	128.71	56.86	128.71	34%	119%	3%	3%	37	40	50	50
VAKBN	3.24	3.23	7.62	3.23	7.62	0%	0%	135%	135%	3	3	2	3
VESTL	8.17	6.70	12.49	6.11	12.49	22%	34%	53%	53%	27	27	24	26
YKBNK	1.61	1.59	3.20	1.59	3.21	1%	1%	99%	99%	4	4	9	11
ZOREN	1.32	1.28	2.22	1.10	2.22	3%	20%	68%	68%	6	20	19	20

YBB: Yılbaşından bugüne

Yatırım Merkezlerimiz

Genel Müdürlük

Nispetiye Cad. B-3 Blok Kat: 9 Akmerkez
Etiler - İSTANBUL
0 212 355 46 46

Adana

Cemal Paşa Mah. Gazipaşa Bul.
Cemal Uğurlu Apt. Kat: 1 D: 4 ADANA

(0 322) 457 77 55

Ankara

Remzi Oğuz Arık Mah. Tunalı Hilmi Cad.
Yaprak Apt. No: 94 Kat: 2 D: 9
Kavaklıdere Çankaya - ANKARA

(0 312) 435 18 36

Antalya

Şirinyalı Mah. İsmet Gökşen Cad. Özden
Apt. No:82/6 Muratpaşa - ANTALYA

(0 242) 248 45 20

Bakırköy

İstanbul Cad. Bakırköy İş Merkezi No:
6 Kat: 4 D: 14 Bakırköy - İSTANBUL

(0 212) 570 52 59

Bursa

Muradiye Mah. Çekirge Cad. Koçer Apt.
No: 49 Kat: 2 D: 4 Osmangazi - BURSA

(0 224) 225 64 10

Denizli

Urban İş Merkezi 2. Ticari Yol Daire 26
Kat: 6 Bayramyeri - DENİZLİ

(0 258) 265 87 85

Erenköy

Bağdat Cad. Çubukçu Apt. No: 333
Kat: 2 D: 4 Kadıköy - İSTANBUL

(0 216) 348 82 82

Gaziantep

İncilipinar Mah. Gazimuhtarpaşa Bul.
Kepkepzade Park İş Merkezi B Blok No:
18 Kat: 1 D: 5 GAZİANTEP

(0 342) 232 35 35

Girne

Şehit Necati Gürkaya Mevkii Çağdaş Apt.
Kat: 1 D: 1 Girne - KKTC

(0 392) 815 14 54-55-56

İzmir

Şair Eşref Bul. Ragıp Şanlı İş Merkezi
No: 6 Kat: 3 D: 306 Çankaya - İZMİR

(0 232) 445 01 61

İzmit

Hürriyet Cad. Kaya İşhanı No: 39/5 İzmit -
KOCAELİ

(0 262) 323 11 33

İzmit İrtibat

Ömerağa Mah. Alemdar Cad. İ. Kolaylı
Apt. No: 8 Kat: 2 İzmit KOCAELİ

(0 262) 260 01 01

Karadeniz Ereğli

Murtaza Mah. Hamamüstü Sok. İ. Esat
Taneri İş Merkezi No: 19 Kat: 2
Karadeniz Ereğli - ZONGULDAK

(0 372) 316 40 50

Kartal

Üsküdar Cad. Cevat Kayacan Apt. No:
26 Kat: 4 D: 8 Kartal - İSTANBUL

(0 216) 306 22 71 - 306 22 06

Kayseri

Cumhuriyet Mah. Turan Cad. Turan Plaza
Apt. No:8 Kat:2 D:5 Melikgazi / KAYSERİ

(0 352) 221 08 68 - 222 82 51

Mersin

Çankaya Mah. Bahri Ok İş Merkezi B
Blok No: 78 MERSİN

(0 324) 238 11 89

Marmaris İrtibat Bürosu

Kemeraltı Mah. Orgeneral Mustafa
Muğlalı Cad. Güven Apt. No: 22 D: 2
Marmaris / MUĞLA

(0 252) 321 08 00

Akatlar İrtibat Bürosu

Akatlar Mahallesi Ebulula Mardin Cad.
Maya Meridien İş Merkezi No:16 D Blok
Kat:11 Bağımsız Bölüm No:29 Akatlar-
Beşiktaş/İSTANBUL

(0 212) 355 4605

Uyarı Notu

Bu raporda yer alan yatırım bilgi, yorum ve tavsiyeleri, yorum ve tavsiyede bulunanların kişisel görüşlerine dayanmakta olup finansal bilgi ve genel yatırım tavsiyesi kapsamında hazırlanmıştır ve hiçbir şekilde yatırım danışmanlığı kapsamında değildir. Yatırım danışmanlığı hizmeti; yetkili kuruluşlar tarafından kişilerin risk ve getiri tercihleri dikkate alınarak kişiye özel sunulmaktadır. Burada yer alan yorum ve tavsiyeler ise genel niteliktedir. Bu tavsiyeler, mali durumunuz ile risk ve getiri tercihlerinize uygun olmayabilir. Bu nedenle, sadece burada yer alan bilgilere dayanarak yatırım kararı verilmesi beklentilerinize uygun sonuçlar doğurmayabilir.

Yatırım Danışmanlığı hizmeti talep edilmesi halinde; yatırımcının Tacirler Yatırım Menkul Değerler A.Ş. ile Yatırım Danışmanlığı sözleşmesi imzalamış olması, Yerindelik Testi'ni tamamlamış ve risk grubunun belirlemiş olması zorunludur.

Bu raporda yer alan her türlü bilgi, yorum ve tavsiye uygunluk testi ile tespit edilecek risk grubunuz ve getiri beklentiniz ile uyumlu olmayabilir. Dolayısıyla, uygunluk testi neticesinde risk grubunuz tespit edilmeden sadece burada yer alan bilgilere dayanılarak yatırım kararı verilmesi amaç, bilgi ve tecrübenize uygun sonuçlar doğurmayabilir.

Bu rapor herhangi bir sürede belirli bir getirinin sağlanacağına dair bir taahhüt içermemekte olup, zaman içerisinde piyasa koşullarında meydana gelen değişiklikler nedeniyle yorum ve tavsiyelerde değişiklikler söz konusu olabilir. Bu raporda bahsedilen yatırım araçlarının fiyatları ve değerleri yatırımcıların menfaatlerine aykırı olarak hareket edebilir ve netice itibarıyla yatırımcılar anaparalarını kaybetme riski ile karşı karşıya kalabilirler. Bu raporda yer alan geçmiş performans verileri gelecekte elde edilecek sonuçların bir garantisi olarak kabul edilemez.

Bu raporda yer alan tüm bilgiler ve görüşler yatırımcıları bilgilendirmek amacıyla, Tacirler Yatırım Menkul Değerler A.Ş. tarafından güncel ve güvenilir kaynaklardan temin edilmiş olmakla beraber, Tacirler Yatırım Menkul Değerler A.Ş. söz konusu bilgilerin doğru ve tam olduğunu taahhüt etmemektedir. Raporlardaki yorumlardan, bilgilerin tam veya doğru olmaması ve/veya güncellenme nedeniyle doğabilecek maddi ve manevi zararlardan Tacirler Yatırım Menkul Değerler A.Ş. ve çalışanları sorumlu tutulamaz.

Bu rapor, sadece gönderildiği kişilerin kullanımı içindir. Bu raporun tümü veya bir kısmı Tacirler Yatırım Menkul Değerler A.Ş.'nin yazılı izni olmadan çoğaltılamaz, yayınlanamaz veya üçüncü kişilere gösterilemez, ticari amaçla kullanılamaz. Aksi halde, Tacirler Yatırım Menkul Değerler A.Ş. uğramış olduğu bütün zarar ve ziyanı talep etme hakkını saklı tutar.