

HAFTALIK TEKNİK ANALİZ BAZLI HİSSE ÖNERİLERİ

Hisse	Beklenen Yön	İşlem seviyesi	Hedef	Stop-loss	Önceki hafta en düşük - en yüksek
ARCLK	↓	22.74	21.10	23.78	21.62 - 22.96
AYGAZ	↓	14.61	13.98	15.22	14.28 - 14.90
DOAS	↑	8.58	9.26	8.20	8.54 - 9.07
CLEBI	↑	23.00	24.65	22.17	23.00 - 24.24
ECILC	↓	3.57	3.30	3.78	3.40 - 3.64
OTKAR	↑	121.20	127.73	116.93	120.20 - 125.60
TTRAK	↓	82.55	79.72	84.12	80.50 - 82.70

* Fiyatlama tarihi: 24 Mart 2017



Arçelik



Orta vadeli yükseliş trendinde olan Arçelik hisseleri, geçtiğimiz hafta içinde en yüksek 22.96 seviyesini test etti ve haftayı 22.74 seviyesinden kapattı. Senette 21.10 seviyesini hedef olarak belirlerken, stop-loss seviyesini ise 23.78 olarak görüyoruz.

	Durum	Trend
RSI	Nötr	Yatay
Stochastic	Aşırı alım	Zayıflıyor
MACD	-	Yukarı
Williams' R	Aşırı alım	Zayıflıyor
Parabolic SAR	Alım yönlü	Trend dönüşü yok

Destek seviyeleri 23.26 / 23.78 / 24.60

Direnç seviyeleri 21.92 / 21.10 / 20.58



Aygaz



Aygaz hisseleri, geçtiğimiz hafta içinde en yüksek 14.90 seviyesini test etti ve haftayı 14.61 seviyesinden kapattı. Senette 13.98 seviyesini hedef olarak belirlerken, stop-loss seviyesini ise 15.22 olarak görüyoruz.

	Durum	Trend
RSI	Nötr	Yatay
Stochastic	Nötr	Zayıflıyor
MACD	-	Zayıflıyor
Williams' R	Nötr	Zayıflıyor
Parabolic SAR	Alım yönlü	Trend dönüşü yok

Destek seviyeleri 14.91 / 15.22 / 15.53

Direnç seviyeleri 14.29 / 13.98 / 13.67



Çelebi



Orta vadeli düşüş trendinde olan Çelebi hisseleri, geçtiğimiz hafta içinde en düşük 23.00 seviyesini test etti ve haftayı 23.00 seviyesinden kapattı. Senette 24.65 seviyesini hedef olarak belirlerken, stop-loss seviyesini ise 22.17 olarak görüyoruz.

	Durum	Trend
RSI	Nötr	Zayıflıyor
Stochastic	Aşırı satım	Zayıflıyor
MACD	-	Zayıflıyor
Williams' R	Aşırı satım	Zayıflıyor
Parabolic SAR	Satış yönlü	Trend dönüşü yok

Direnç seviyeleri 23.83 / 24.65 / 25.07
Destek seviyeleri 22.59 / 22.17 / 21.35



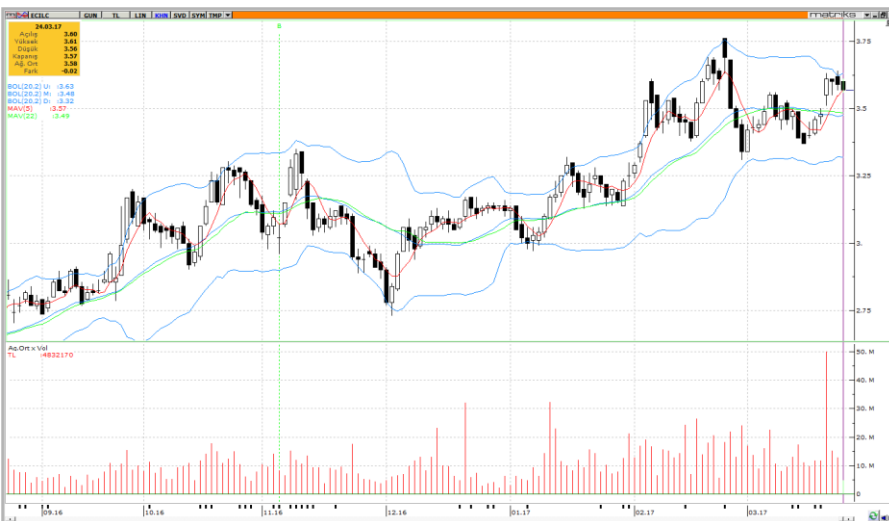
Doğuş Otomotiv



Orta vadeli düşüş trendinde olan Doğuş Otomotiv hisseleri, geçtiğimiz hafta içinde en düşük 8.54 seviyesini test etti ve haftayı 8.58 seviyesinden kapattı. Senette 9.26 seviyesini hedef olarak belirlerken, stop-loss seviyesini ise 8.20 olarak görüyoruz.

	Durum	Trend
RSI	Nötr	Yatay
Stochastic	Aşırı satım	Güçleniyor
MACD	-	Zayıflıyor
Williams' R	Aşırı satım	Güçleniyor
Parabolic SAR	Satış yönlü	Trend dönüşü yok

Direnç seviyeleri 8.92 / 9.26 / 9.45
Destek seviyeleri 8.39 / 8.20 / 7.86



Eczacıbaşı İlaç



Orta vadeli yükseliş trendinde olan Eczacıbaşı İlaç hisseleri, geçtiğimiz hafta içinde en yüksek 3.64 seviyesini test etti ve haftayı 3.57 seviyesinden kapattı. Senette 3.30 seviyesini hedef olarak belirlerken, stop-loss seviyesini ise 3.78 olarak görüyoruz.

	Durum	Trend
RSI	Nötr	Zayıflıyor
Stochastic	Nötr	Zayıflıyor
MACD	-	Yukarı
Williams' R	Nötr	Zayıflıyor
Parabolic SAR	Alım yönlü	Trend dönüşü yok

Destek seviyeleri 3.67 / 3.78 / 3.91
Direnç seviyeleri 3.43 / 3.30 / 3.19



Otokar



Orta vadeli düşüş trendinde olan Otokar hisseleri, geçtiğimiz hafta içinde en düşük 120.20 seviyesini test etti ve haftayı 121.20 seviyesinden kapattı. Senette 127.73 seviyesini hedef olarak belirlerken, stop-loss seviyesini ise 116.93 olarak görüyoruz.

	Durum	Trend
RSI	Nötr	Yatay
Stochastic	Aşırı satım	Güçleniyor
MACD	-	Zayıflıyor
Williams' R	Aşırı satım	Güçleniyor
Parabolic SAR	Satış yönlü	Trend dönüşü yok

Direnç seviyeleri 124.47 / 127.73 / 129.87
Destek seviyeleri 119.07 / 116.93 / 113.67



Türk Traktör



Orta vadeli yükseliş trendinde olan Türk Traktör hisseleri, geçtiğimiz hafta içinde en yüksek 82.70 seviyesini test etti ve haftayı 82.55 seviyesinden kapattı. Senette 79.72 seviyesini hedef olarak belirlerken, stop-loss seviyesini ise 84.12 olarak görüyoruz.

	Durum	Trend
RSI	Nötr	Yatay
Stochastic	Aşırı alım	Zayıflıyor
MACD	-	Yukarı
Williams' R	Aşırı alım	Zayıflıyor
Parabolic SAR	Alım yönlü	Trend dönüşü yok

Destek seviyeleri 83.33 / 84.12 / 85.53
Direnç seviyeleri 81.13 / 79.72 / 78.93

Metodoloji

Haftalık bazda yayınlanan bu raporda yer alan bilgiler, sadece analiz içerisinde ifade edilen kısa vadeli teknik analiz indikatörleri baz alınarak hazırlanmış olup, 1 aylık ortalama işlem hacmi 1 milyon Türk lirasından fazla olan şirketler analize dahil edilmiştir. Analize baz teşkil eden pay senetleri kapanış fiyatlarının tarihi raporun ilk sayfasında bulunan tabloda belirtilmiştir. Bu tabloların hazırlanmasında temel analiz yöntemleri ve verileri göz önüne alınmamıştır. Piyasalarda meydana gelebilecek gelişmeler ve oynaklığa bağlı olarak yukarıda bulunan önerilerin ve dolayısıyla tabloların sık değişiklik gösterebileceği göz önüne alınmalıdır.

Önceki dönemlerde şirket bazında vermiş olduğumuz tavsiyeler ve bu tavsiyelerin farklı bir yatırım stratejisi içerip içermediğini incelemek için yayınlamış olduğumuz Haftalık Teknik Analiz bültenlerine ulaşabilmek için [burayı](#) tıklayınız.

Uyarı Notu

Bu raporda yer alan yatırım bilgi, yorum ve tavsiyeleri, yorum ve tavsiyede bulunanların kişisel görüşlerine dayanmakta olup finansal bilgi ve genel yatırım tavsiyesi kapsamında hazırlanmıştır ve hiçbir şekilde yatırım danışmanlığı kapsamında değildir. Yatırım danışmanlığı hizmeti; yetkili kuruluşlar tarafından kişilerin risk ve getiri tercihleri dikkate alınarak kişiye özel sunulmaktadır. Burada yer alan yorum ve tavsiyeler ise genel niteliktedir. Bu tavsiyeler, mali durumunuz ile risk ve getiri tercihlerinize uygun olmayabilir. Bu nedenle, sadece burada yer alan bilgilere dayanarak yatırım kararı verilmesi beklentilerinize uygun sonuçlar doğurmayabilir.

Yatırım Danışmanlığı hizmeti talep edilmesi halinde; yatırımcının Tacirler Yatırım Menkul Değerler A.Ş. ile Yatırım Danışmanlığı sözleşmesi imzalamış olması, Yerindelik Testi'ni tamamlamış ve risk grubunun belirlenmiş olması zorunludur.

Bu raporda yer alan her türlü bilgi, yorum ve tavsiye uygunluk testi ile tespit edilecek risk grubunuz ve getiri beklentiniz ile uyumlu olmayabilir. Dolayısıyla, uygunluk testi neticesinde risk grubunuz tespit edilmeden sadece burada yer alan bilgilere dayanılarak yatırım kararı verilmesi amaç, bilgi ve tecrübenize uygun sonuçlar doğurmayabilir.

Bu rapor herhangi bir sürede belirli bir getirinin sağlanacağına dair bir taahhüt içermemekte olup, zaman içerisinde piyasa koşullarında meydana gelen değişiklikler nedeniyle yorum ve tavsiyelerde değişiklikler söz konusu olabilir. Bu raporda bahsedilen yatırım araçlarının fiyatları ve değerleri yatırımcıların menfaatlerine aykırı olarak hareket edebilir ve netice itibarıyla yatırımcılar anaparalarını kaybetme riski ile karşı karşıya kalabilirler. Bu raporda yer alan geçmiş performans verileri gelecekte elde edilecek sonuçların bir garantisi olarak kabul edilemez.

Bu raporda yer alan tüm bilgiler ve görüşler yatırımcıları bilgilendirmek amacıyla, Tacirler Yatırım Menkul Değerler A.Ş. tarafından güncel ve güvenilir kaynaklardan temin edilmiş olmakla beraber, Tacirler Yatırım Menkul Değerler A.Ş. söz konusu bilgilerin doğru ve tam olduğunu taahhüt etmemektedir. Raporlardaki yorumlardan, bilgilerin tam veya doğru olmaması ve/veya güncellenme nedeniyle doğabilecek maddi ve manevi zararlardan Tacirler Yatırım Menkul Değerler A.Ş. ve çalışanları sorumlu tutulamaz.

Bu rapor, sadece gönderildiği kişilerin kullanımı içindir. Bu raporun tümü veya bir kısmı Tacirler Yatırım Menkul Değerler A.Ş.'nin yazılı izni olmadan çoğaltılamaz, yayınlanamaz veya üçüncü kişilere gösterilemez, ticari amaçla kullanılamaz. Aksi halde, Tacirler Yatırım Menkul Değerler A.Ş. uğramış olduğu bütün zarar ve ziyana talep etme hakkını saklı tutar.