

HAFTALIK TEKNİK ANALİZ BAZLI HİSSE ÖNERİLERİ

Hisse	Beklenen Yön	İşlem seviyesi	Hedef	Stop-loss	Önceki hafta en düşük - en yüksek
ASELS	Yükseliş	25.18	28.09	23.27	24.28 - 29.10
KCHOL	Yükseliş	14.95	15.64	13.77	13.27 - 15.14
KOZAL	Yükseliş	42.32	45.57	39.85	40.64 - 46.36
TAVHL	Yükseliş	27.16	29.23	24.75	24.42 - 28.90
TKFEN	Yükseliş	19.76	21.64	17.95	18.01 - 21.70
TUPRS	Yükseliş	123.50	131.83	110.83	106.50 - 127.50

\* Fiyatlama tarihi: 20 Ağustos 2018



**Aselsan**



Aselsan hisseleri, geçtiğimiz hafta içinde en düşük 24.28 seviyesini test etti ve haftayı 25.18 seviyesinden kapattı. Senette 28.09 seviyesini hedef olarak belirlerken, stop-loss seviyesini ise 23.27 olarak görüyoruz.

Direnç seviyeleri 28.09 / 31.01  
Destek seviyeleri 23.27 / 21.37



**Koç Holding**



Koç Holding hisseleri, geçtiğimiz hafta içinde en düşük 13.27 seviyesini test etti ve haftayı 14.95 seviyesinden kapattı. Senette 15.64 seviyesini hedef olarak belirlerken, stop-loss seviyesini ise 13.77 olarak görüyoruz.

Direnç seviyeleri 15.64 / 16.32  
Destek seviyeleri 13.77 / 12.58

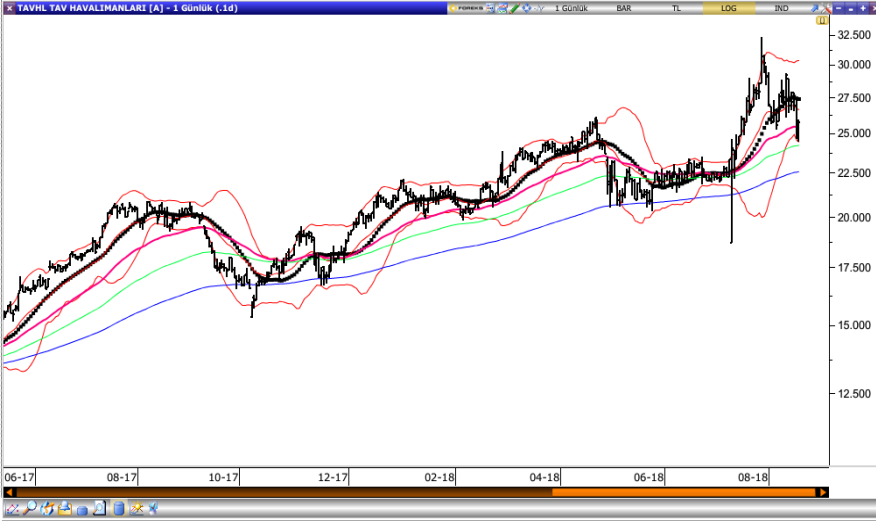


## Kozal Altın İşletmeleri



Kozal Altın İşletmeleri hisseleri, geçtiğimiz hafta içinde en düşük 40.64 seviyesini test etti ve haftayı 42.32 seviyesinden kapattı. Senette 45.57 seviyesini hedef olarak belirlerken, stop-loss seviyesini ise 39.85 olarak görüyoruz.

Direnç seviyeleri 45.57 / 48.83  
Destek seviyeleri 39.85 / 37.39



## Tav Havalimanları



Tav Havalimanları hisseleri, geçtiğimiz hafta içinde en düşük 24.42 seviyesini test etti ve haftayı 27.16 seviyesinden kapattı. Senette 29.23 seviyesini hedef olarak belirlerken, stop-loss seviyesini ise 24.75 olarak görüyoruz.

Direnç seviyeleri 29.23 / 31.31  
Destek seviyeleri 24.75 / 22.35



## Tekfen Holding



Tekfen Holding hisseleri, geçtiğimiz hafta içinde en düşük 18.01 seviyesini test etti ve haftayı 19.76 seviyesinden kapattı. Senette 21.64 seviyesini hedef olarak belirlerken, stop-loss seviyesini ise 17.95 olarak görüyoruz.

Direnç seviyeleri 21.64 / 23.51  
Destek seviyeleri 17.95 / 16.13



## Tüpraş



Tüpraş hisseleri, geçtiğimiz hafta içinde en düşük 106.50 seviyesini test etti ve haftayı 123.50 seviyesinden kapattı. Senette 131.83 seviyesini hedef olarak belirlerken, stop-loss seviyesini ise 110.83 olarak görüyoruz.

Direnç seviyeleri	131.83 / 140.17
Destek seviyeleri	110.83 / 98.17

## Metodoloji

Haftalık bazda yayınlanan bu raporda yer alan bilgiler, sadece analiz içerisinde ifade edilen kısa vadeli teknik analiz indikatörleri baz alınarak hazırlanmış olup, 1 aylık ortalama işlem hacmi 1 milyon Türk lirasından fazla olan şirketler analize dahil edilmiştir. Analize baz teşkil eden pay senetleri kapanış fiyatlarının tarihi raporun ilk sayfasında bulunan tabloda belirtilmiştir. Bu tabloların hazırlanmasında temel analiz yöntemleri ve verileri göz önüne alınmamıştır. Piyasalarda meydana gelebilecek gelişmeler ve oynaklığa bağlı olarak yukarıda bulunan önerilerin ve dolayısıyla tabloların sık değişiklik gösterebileceği göz önüne alınmalıdır.

Önceki dönemlerde şirket bazında vermiş olduğumuz tavsiyeler ve bu tavsiyelerin farklı bir yatırım stratejisi içerip içermediğini incelemek için yayınlamış olduğumuz Haftalık Teknik Analiz bültenlerine ulaşabilmek için [burayı](#) tıklayınız.

## Uyarı Notu

Bu raporda yer alan yatırım bilgi, yorum ve tavsiyeleri, yorum ve tavsiyede bulunanların kişisel görüşlerine dayanmakta olup finansal bilgi ve genel yatırım tavsiyesi kapsamında hazırlanmıştır ve hiçbir şekilde yatırım danışmanlığı kapsamında değildir. Yatırım danışmanlığı hizmeti; yetkili kuruluşlar tarafından kişilerin risk ve getiri tercihleri dikkate alınarak kişiye özel sunulmaktadır. Burada yer alan yorum ve tavsiyeler ise genel niteliktedir. Bu tavsiyeler, mali durumunuz ile risk ve getiri tercihlerinize uygun olmayabilir. Bu nedenle, sadece burada yer alan bilgilere dayanarak yatırım kararı verilmesi beklentilerinize uygun sonuçlar doğurmayabilir.

Yatırım Danışmanlığı hizmeti talep edilmesi halinde; yatırımcının Tacirler Yatırım Menkul Değerler A.Ş. ile Yatırım Danışmanlığı sözleşmesi imzalamış olması, Yerindelik Testi'ni tamamlamış ve risk grubunun belirlemiş olması zorunludur.

Bu raporda yer alan her türlü bilgi, yorum ve tavsiye uygunluk testi ile tespit edilecek risk grubunuz ve getiri beklentiniz ile uyumlu olmayabilir. Dolayısıyla, uygunluk testi neticesinde risk grubunuz tespit edilmeden sadece burada yer alan bilgilere dayanılarak yatırım kararı verilmesi amaç, bilgi ve tecrübenize uygun sonuçlar doğurmayabilir.

Bu rapor herhangi bir sürede belirli bir getirinin sağlanacağına dair bir taahhüt içermemekte olup, zaman içerisinde piyasa koşullarında meydana gelen değişiklikler nedeniyle yorum ve tavsiyelerde değişiklikler söz konusu olabilir. Bu raporda bahsedilen yatırım araçlarının fiyatları ve değerleri yatırımcıların menfaatlerine aykırı olarak hareket edebilir ve netice itibarıyla yatırımcılar anaparalarını kaybetme riski ile karşı karşıya kalabilirler. Bu raporda yer alan geçmiş performans verileri gelecekte elde edilecek sonuçların bir garantisi olarak kabul edilemez.

Bu raporda yer alan tüm bilgiler ve görüşler yatırımcıları bilgilendirmek amacıyla, Tacirler Yatırım Menkul Değerler A.Ş. tarafından güncel ve güvenilir kaynaklardan temin edilmiş olmakla beraber, Tacirler Yatırım Menkul Değerler A.Ş. söz konusu bilgilerin doğru ve tam olduğunu taahhüt etmemektedir. Raporlardaki yorumlardan, bilgilerin tam veya doğru olmaması ve/veya güncellenme nedeniyle doğabilecek maddi ve manevi zararlardan Tacirler Yatırım Menkul Değerler A.Ş. ve çalışanları sorumlu tutulamaz.

Bu rapor, sadece gönderildiği kişilerin kullanımı içindir. Bu raporun tümü veya bir kısmı Tacirler Yatırım Menkul Değerler A.Ş.'nin yazılı izni olmadan çoğaltılamaz, yayınlanamaz veya üçüncü kişilere gösterilemez, ticari amaçla kullanılamaz. Aksi halde, Tacirler Yatırım Menkul Değerler A.Ş. uğramış olduğu bütün zarar ve ziyanı talep etme hakkını saklı tutar.