

## HAFTALIK TEKNİK ANALİZ BAZLI HİSSE ÖNERİLERİ

Hisse	Beklenen Yön	İşlem seviyesi	Hedef	Stop-loss	Önceki hafta en düşük - en yüksek
ALARK	Yükseliş	2.17	2.30	2.11	2.12 - 2.24
ASELS	Yükseliş	26.58	27.98	25.90	25.92 - 27.30
ENJSA	Yükseliş	5.17	5.44	4.97	4.90 - 5.24
KOZAL	Yükseliş	54.50	56.53	52.77	52.05 - 54.80
MGROS	Yükseliş	15.27	16.67	14.68	14.79 - 16.08
TCELL	Yükseliş	12.34	13.23	12.06	12.23 - 12.95

\* Fiyatlama tarihi: 7 Aralık 2018

**Alarko Holding**

Alarko Holding hisseleri, geçtiğimiz hafta içinde en düşük 2.12 seviyesini test etti ve haftayı 2.17 seviyesinden kapattı. Senette 2.30 seviyesini hedef olarak belirlerken, stop-loss seviyesini ise 2.11 olarak görüyoruz.

Direnç seviyeleri 2.23 / 2.30  
Destek seviyeleri 2.11 / 2.06

**Aselsan**

Aselsan hisseleri, geçtiğimiz hafta içinde en düşük 25.92 seviyesini test etti ve haftayı 26.58 seviyesinden kapattı. Senette 27.98 seviyesini hedef olarak belirlerken, stop-loss seviyesini ise 25.90 olarak görüyoruz.

Direnç seviyeleri 27.28 / 27.98  
Destek seviyeleri 25.90 / 25.22

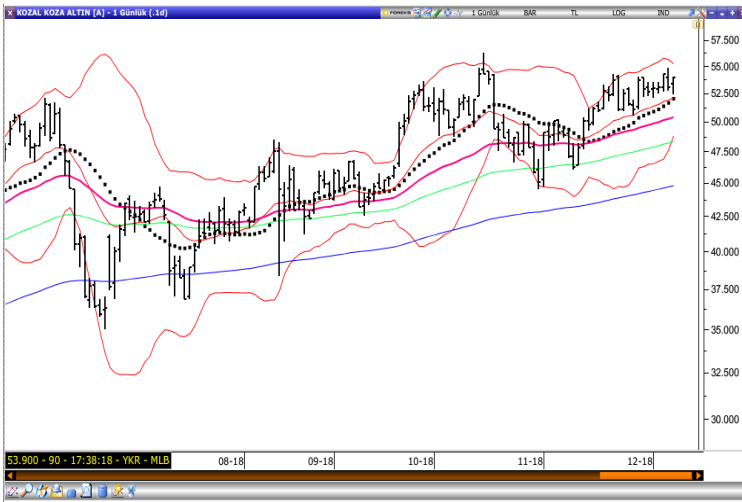


## Enerjisa



Enerjisa hisseleri, geçtiğimiz hafta içinde en düşük 4.90 seviyesini test etti ve haftayı 5.17 seviyesinden kapattı. Senette 5.44 seviyesini hedef olarak belirlerken, stop-loss seviyesini ise 4.97 olarak görüyoruz.

Direnç seviyeleri 5.31 / 5.44  
Destek seviyeleri 4.97 / 4.76



## Koza Altın İşletmeleri



Koza Altın İşletmeleri hisseleri, geçtiğimiz hafta içinde en düşük 52.05 seviyesini test etti ve haftayı 54.50 seviyesinden kapattı. Senette 56.53 seviyesini hedef olarak belirlerken, stop-loss seviyesini ise 52.77 olarak görüyoruz.

Direnç seviyeleri 55.52 / 56.53  
Destek seviyeleri 52.77 / 51.03



## Migros



Migros hisseleri, geçtiğimiz hafta içinde en düşük 14.79 seviyesini test etti ve haftayı 15.27 seviyesinden kapattı. Senette 16.67 seviyesini hedef olarak belirlerken, stop-loss seviyesini ise 14.68 olarak görüyoruz.

Direnç seviyeleri 15.97 / 16.67  
Destek seviyeleri 14.68 / 14.09



## Turkcell



Turkcell hisseleri, geçtiğimiz hafta içinde en düşük 12.23 seviyesini test etti ve haftayı 12.34 seviyesinden kapattı. Senette 13.23 seviyesini hedef olarak belirlerken, stop-loss seviyesini ise 12.06 olarak görüyoruz.

Direnç seviyeleri	12.78 / 13.23
Destek seviyeleri	12.06 / 11.79

## Metodoloji

Haftalık bazda yayınlanan bu raporda yer alan bilgiler, sadece analiz içerisinde ifade edilen kısa vadeli teknik analiz indikatörleri baz alınarak hazırlanmış olup, 1 aylık ortalama işlem hacmi 1 milyon Türk lirasından fazla olan şirketler analize dahil edilmiştir. Analize baz teşkil eden pay senetleri kapanış fiyatlarının tarihi raporun ilk sayfasında bulunan tabloda belirtilmiştir. Bu tabloların hazırlanmasında temel analiz yöntemleri ve verileri göz önüne alınmamıştır. Piyasalarda meydana gelebilecek gelişmeler ve oynaklığa bağlı olarak yukarıda bulunan önerilerin ve dolayısıyla tabloların sık değişiklik gösterebileceği göz önüne alınmalıdır.

Önceki dönemlerde şirket bazında vermiş olduğumuz tavsiyeler ve bu tavsiyelerin farklı bir yatırım stratejisi içerip içermediğini incelemek için yayınlamış olduğumuz Haftalık Teknik Analiz bültenlerine ulaşabilmek için [burayı](#) tıklayınız.

## Uyarı Notu

Bu raporda yer alan yatırım bilgi, yorum ve tavsiyeleri, yorum ve tavsiyede bulunanların kişisel görüşlerine dayanmakta olup finansal bilgi ve genel yatırım tavsiyesi kapsamında hazırlanmıştır ve hiçbir şekilde yatırım danışmanlığı kapsamında değildir. Yatırım danışmanlığı hizmeti; yetkili kuruluşlar tarafından kişilerin risk ve getiri tercihleri dikkate alınarak kişiye özel sunulmaktadır. Burada yer alan yorum ve tavsiyeler ise genel niteliktedir. Bu tavsiyeler, mali durumunuz ile risk ve getiri tercihlerinize uygun olmayabilir. Bu nedenle, sadece burada yer alan bilgilere dayanarak yatırım kararı verilmesi beklentilerinize uygun sonuçlar doğurmayabilir.

Yatırım Danışmanlığı hizmeti talep edilmesi halinde; yatırımcının Tacirler Yatırım Menkul Değerler A.Ş. ile Yatırım Danışmanlığı sözleşmesi imzalamış olması, Yerindelik Testi'ni tamamlamış ve risk grubunun belirlemiş olması zorunludur.

Bu raporda yer alan her türlü bilgi, yorum ve tavsiye uygunluk testi ile tespit edilecek risk grubunuz ve getiri beklentiniz ile uyumlu olmayabilir. Dolayısıyla, uygunluk testi neticesinde risk grubunuz tespit edilmeden sadece burada yer alan bilgilere dayanılarak yatırım kararı verilmesi amaç, bilgi ve tecrübenize uygun sonuçlar doğurmayabilir.

Bu rapor herhangi bir sürede belirli bir getirinin sağlanacağına dair bir taahhüt içermemekte olup, zaman içerisinde piyasa koşullarında meydana gelen değişiklikler nedeniyle yorum ve tavsiyelerde değişiklikler söz konusu olabilir. Bu raporda bahsedilen yatırım araçlarının fiyatları ve değerleri yatırımcıların menfaatlerine aykırı olarak hareket edebilir ve netice itibarıyla yatırımcılar anaparalarını kaybetme riski ile karşı karşıya kalabilirler. Bu raporda yer alan geçmiş performans verileri gelecekte elde edilecek sonuçların bir garantisi olarak kabul edilemez.

Bu raporda yer alan tüm bilgiler ve görüşler yatırımcıları bilgilendirmek amacıyla, Tacirler Yatırım Menkul Değerler A.Ş. tarafından güncel ve güvenilir kaynaklardan temin edilmiş olmakla beraber, Tacirler Yatırım Menkul Değerler A.Ş. söz konusu bilgilerin doğru ve tam olduğunu taahhüt etmemektedir. Raporlardaki yorumlardan, bilgilerin tam veya doğru olmaması ve/veya güncellenme nedeniyle doğabilecek maddi ve manevi zararlardan Tacirler Yatırım Menkul Değerler A.Ş. ve çalışanları sorumlu tutulamaz.

Bu rapor, sadece gönderildiği kişilerin kullanımı içindir. Bu raporun tümü veya bir kısmı Tacirler Yatırım Menkul Değerler A.Ş.'nin yazılı izni olmadan çoğaltılamaz, yayınlanamaz veya üçüncü kişilere gösterilemez, ticari amaçla kullanılamaz. Aksi halde, Tacirler Yatırım Menkul Değerler A.Ş. uğramış olduğu bütün zarar ve ziyanı talep etme hakkını saklı tutar.