

Piyasa Yorumu

Yılsonuna doğru devam eden düşük işlem hacmi ile BİST-100 dün günü %0,24 düşüyle 77,619 seviyesinden kapadı. US\$/TL'de 3,50 seviyesinin bir miktar üzerinde devam eden yatay seyrin TL varlıklardaki oynaklığı düşürdüğü görülüyor.

Bu sabah için yine kurda yatay bir seyir gözlemleniyor. Global piyasalarda da ise genel olarak bir miktar daha olumsuz havanın hakim olduğunu görüyoruz. Bu çerçevede BİST tarafında da hafif satıcı bir başlangıç öngörüyoruz.

Gün içerisinde yurtiçi veri takviminin oldukça zayıf olduğu görülürken, özellikle ABD tarafından Türkiye saatiyle 16:30'da gelecek bir dizi verinin hareketlilik yaratabileceğini düşünüyoruz.

Ekonomi ve Politika Haberleri

- Gümrük Birliği anlaşmasının güncelleştirme müzakereleri başlıyor.
- Tüketici Güven Endeksinde zayıflama devam ediyor.

Şirket ve Sektör Haberleri

- Anadolu Hayat** – İş Bankası, 60 bin adet pay alımı yaptı.
- İş Bankası** – 6 adet bağlı ortaklıkta ödenmiş sermayenin %3'üne kadar pay alımı yapacak.
- İş Finansal Kiralama** – İş Bankası, 5 bin adet pay alımı yaptı.
- İş Menkul Değerler** - İş Bankası, 9500 adet pay alımı yaptı.
- Logo Yazılım** – 2016 yılsonu beklentilerinde değişikliğe gitti.
- İş Menkul Değerler** - İş Bankası, 5 bin adet pay alımı yaptı.
- Şişecam** – İş Bankası, 10 bin adet pay alımı yaptı.
- Turkcell** - 2016 yılsonu beklentilerinde değişikliğe gitti.

Piyasa gündemi ve veri takvimi

- 22 Aralık** - Haftalık yabancı portföy hareketleri
TCMB haftalık para ve banka istatistikleri
- 23 Aralık** - Kasım Konut Satış istatistikleri
- 26 Aralık** - Aralık Reel Sektör Güven Endeksi ve KKO
- 28 Aralık** - TCMB Ekim Konut Fiyat Endeksi

	Kapanış	% değişim	
		1 gün	1 hafta
Hisse senedi piyasası			
BIST-100	77,619	-%0.2	%1.0
BIST-30	94,913	-%0.3	%0.7
Banka	130,225	-%0.3	%0.9
Sanayi	83,008	%0.0	%1.3
Hizmet	48,788	-%0.6	%1.2
	Kapanış	1 hafta	1 ay

Tahvil ve para piyasaları

İnterbank gecelik faizi	8.50	8.50	8.25
AOFM	8.29	8.28	8.27
2 yıllık bono faizi	10.89	10.89	11.15
10 yıllık bono faizi	11.34	11.32	11.48

Kur

USD/TL	3.51	%0.9	%4.0
EUR/TL	3.65	-%1.3	%1.8
Döviz sepeti (0.5USD+0.5EUR)	3.58	-%0.2	%2.9

Hisse senedi piyasası değerlendirme istatistikleri

Piyasa değeri *	165	164	167
Ortalama işlem hacmi *	0.95	1.03	1.05
* milyar ABD doları			

BIST-100	2015	2016T	2017T
F/K	9.6x	9.3x	7.7x
PD/DD	1.12x	1.07x	0.96x
PD/DD (Banka)	0.81x	0.78x	0.69x
FD/FAVÖK	7.3x	8.0x	6.7x
Kar büyümesi	-%3.5	%13.0	%19.6
Özsermaye karlılığı	%12.7	%12.8	%13.1
Temettü verimi	%3.5	%3.1	%3.6

Kaynak: Bloomberg, Tacirler Yatırım

İletişim:

Müşteri Memnuniyeti Merkezi

destek@tacirler.com.tr

+90 212 355 4646

Ekonomi ve Politika Haberleri

Gümrük Birliği anlaşmasının güncelleştirme müzakereleri başlıyor

Türkiye-AB ilişkileri konusunda ardı ardına gelen olumsuz haber akışı sonrasında GM güncelleştirme müzakerelerini olumlu değerlendiriyoruz.

AB Komisyonunun 20 yıllık Gümrük Birliği anlaşmasının güncelleştirilmesi müzakerelerine başlamak için AB Konseyinden yetki talep etti. Müzakerelerin iki yıl sürmesi ve Aralık 2018'de sona ermesi öngörülüyor. Aylardır Türkiye-AB ilişkileri konusunda ardı ardına gelen olumsuz haber akışı sonrasında söz konusu müzakerelerin başlamasını oldukça olumlu bir adım olarak değerlendiriyoruz.

- Burada gerçekleştirilmesi planlanan güncelleme ile beraber mevcut haliyle sadece bazı sanayi ürünlerini içeren Gümrük birliği anlaşmasının, güncellenme sürecunda tarım ürünlerini ve hizmet ürünleri de kapsamı bekleniyor.

Tüketici Güven Endeksinde zayıflama devam ediyor

Tüketici Güven Endeksi Ağustos'tan beri toplam yaklaşık %15 oranında bir düşüş kaydetti.

Aralık ayı Tüketici Güven Endeksi bir önceki aya göre %8 oranında gerileme göstererek, söz konusu zayıflama dördüncü ayına taşıdı. Endeks Ağustos seviyesinden yaklaşık %15 oranında bir düşüşü işaret ediyor.

- Bozulma alt kalemlerde de genel çerçevede görüldü. Özellikle 2016 yılının son çeyreğinde bozulan istihdam piyasası göstergelerinde bir düzletmeyi işaret eden alt istihdam göstergesinin 2017 'ye ilişkin yine daha olumsuz bir resim çizdiği dikkat çekiyor.
- Tüketici güveninde son çeyrekte ciddi bozulmaya rağmen, tüketici kredilerindeki trend büyümenin artmaya devam etmesini, 3Ç16'da yaşanan GSYİH daralması sonrasında halen bir düzeltmenin işareti olarak algılıyoruz.

Şirket ve Sektör Haberleri

Anadolu Hayat – İş Bankası, 4,58 TL fiyattan 60 bin adet pay alımı yaptı. Bankanın ortaklıktaki payı %63,37'ye ulaştı.

İş Bankası – Bağlı ortaklıklarından Şişecam, TSKB, Anadolu Hayat, İş Finansal Kiralama, İş GYO, ve İş Yatırım Menkul Değerler'in paylarının, ödenmiş sermayelerinin azami %3'ü ile sınırlı olmak kaydıyla, Alım Satım Amaçlı Finansal Varlıklar hesabında izlenmek üzere piyasadan satın alınmasına karar verildi.

İş Finansal Kiralama - İş Bankası, 1,07 TL fiyattan 5 bin adet pay alımı yaptı. Bankanın ortaklıktaki payı %30,36'ya ulaştı.

İş Menkul Değerler - İş Bankası, 1,19 TL fiyattan 9500 adet pay alımı yaptı. Bankanın ortaklıktaki payı %66,98'e ulaştı.

Logo Yazılım – 2016 yılsonu beklentilerine ilişkin revizyona gitti. Yılsonu net satış FAVÖK beklentisi sırasıyla %2 ve %12 yukarı çekildi. Buna göre; net satışların 191 milyon TL, FAVÖK'ün 88 milyon TL olması bekleniyor. Değişiklikler FAVÖK marjının 400 baz puanlık artışla %46 seviyesine ulaşmasını ifade ediyor.

Şişecam – İş Bankası, 3,61 TL fiyattan 10 bin adet pay alımı yaptı. Bankanın ortaklıktaki payı %65,88'e ulaştı.

Turkcell - 2016 yılsonu beklentilerine ilişkin revizyona gitti. Net satış büyümesi tahmini %8-10 aralığından %10-12 aralığına, FAVÖK marjı %31-33 aralığından %32-33 aralığına çekildi.

Teknik Analiz

BİST-100

Yılsonuna doğru devam eden düşük işlem hacmi ile BİST-100 dün günü %0,24 düşüşle 77,619 seviyesinden kapadı. US\$/TL'de 3,50 seviyesinin bir miktar üzerinde devam eden yatay seyrin TL varlıklardaki oynaklığı düşürdüğü görülüyor.

Bu sabah için yine kurda yatay bir seyir gözlemleniyor. Global piyasalarda da ise genel olarak bir miktar daha olumsuz havanın hakim olduğunu görüyoruz. Bu çerçevede BİST tarafında da hafif satıcı bir başlangıç öngörüyoruz.

Gün içerisinde yurtiçi veri takviminin oldukça zayıf olduğu görülürken, özellikle ABD tarafından Türkiye saatiyle 16:30'da gelecek bir dizi verinin hareketlilik yaratabileceğini düşünüyoruz.

BİST-100 (Günlük, TL)



USD/TL

Yatay seyrin hakim olduğu US\$/TL'de işlemlerin 3,50 seviyesinin üzerinde kalmaya devam ediyor. Gün içerisinde yurtiçinde önemli bir veri gündemi olmadığı görülüyor. Ocak Türkiye saatiyle 16:30'dan sonra ABD tarafından gelecek dayanıklı tüketim malları siparişleri ve 3Ç16 GSYİH verileri kurlar üzerinde hareketlilik yaratabilecek önemli unsurlar olarak öne çıkıyor. Özellikle dayanıklı tüketim malları siparişleri tarafında beklentilerin zayıf olduğu ve bu çerçevede gelecek bir verinin de US\$'da uluslararası piyasalarda son birkaç gündür görülen ufak çaplı gerilemeyi bir miktar daha destekleyebileceği düşünülebilir. Özellikle yurtdışında yaşanan tatil rehaveti dolayısıyla hareketlerin sınırlı olmasını bekleriz.

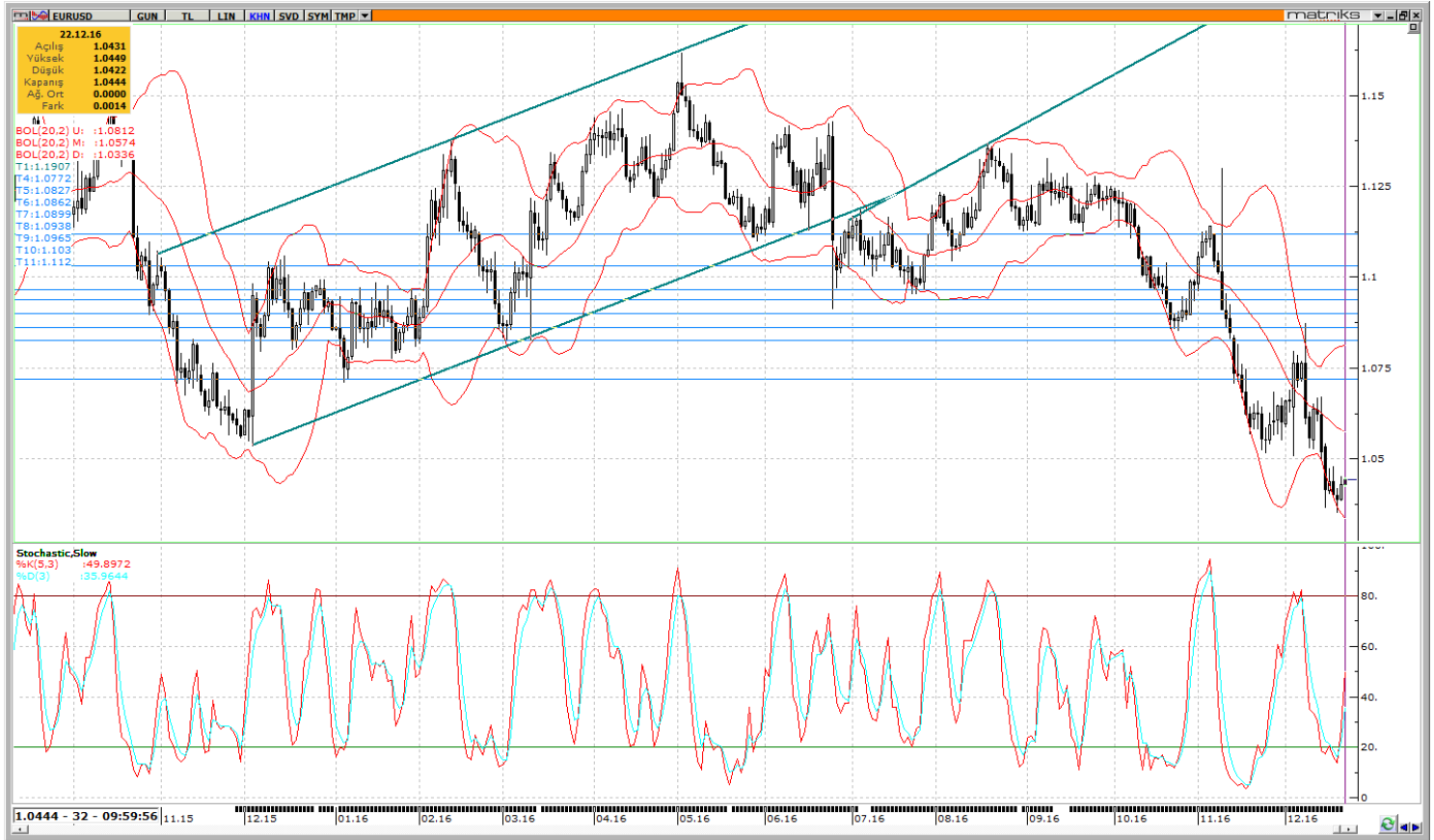
USD/TL (Haftalık, TL)



EUR/USD

Tekrar bir 1,04 seviyelerinin üzerine gelen EUR/US\$ paritesi bugün özellikle ABD'den gelecek bir dizi önemli veri çerçevesinde hareketlilik gösterebilir. Türkiye saatiyle 16:30'da açıklanacak olan dayanıklı tüketim malları siparişleri ve 3Ç16 GSYİH verisinin son revizyonu yatırımcılar tarafından yakından takip edilecek. Dayanıklı tüketim malları siparişleri tarafında zayıf veri beklentileri bu noktada dikkat ekliyor Bu çerçevede 1,04'ün üzerindeki işlemlerin bir miktar daha güçlenmesi söz konusu olabilir. Ancak genel çerçevede bir süredir belirttiğimiz gibi 1,038-1,045 seviyesi arasında daha yatay bir seyir dikkat çekiyor ve yilsonuna doğru bir eğilimin devam etmesini bekliyoruz.

EUR/USD (Günlük, USD)



Yatırım Merkezlerimiz

Genel Müdürlük

Nispetiye Cad. B-3 Blok Kat: 7-9
Akmerkez Etiler - İSTANBUL
0 212 355 46 46

Adana

Cemal Paşa Mah. Gazipaşa Bul.
Cemal Uğurlu Apt. Kat: 1 D: 4 ADANA

(0 322) 457 77 55

Ankara

Remzi Oğuz Arık Mah. Tunalı Hilmi Cad.
Yaprak Apt. No: 94 Kat: 2 D: 9
Kavaklıdere Çankaya - ANKARA

(0 312) 435 18 36

Antalya

Şirinyalı Mah. İsmet Gökşen Cad. Özden
Apt. No:82/6 Muratpaşa - ANTALYA

(0 242) 248 45 20

Bakırköy

İstanbul Cad. Bakırköy İş Merkezi No:
6 Kat: 4 D: 14 Bakırköy - İSTANBUL

(0 212) 570 52 59

Bursa

Muradiye Mah. Çekirge Cad. Koçer Apt.
No: 49 Kat: 2 D: 4 Osmangazi - BURSA

(0 224) 225 64 10

Denizli

Saraylar Mah. 2. Ticari Yol No: 32 Kat: 5
DENİZLİ

(0 258) 265 87 85

Erenköy

Bağdat Cad. Çubukçu Apt. No: 333
Kat: 2 D: 4 Kadıköy - İSTANBUL

(0 216) 348 82 82

Gaziantep

İncilipinar Mah. Gazimuhtarpaşa Bul.
Kepkepzade Park İş Merkezi B Blok No:
18 Kat: 1 D: 5 GAZİANTEP

(0 342) 232 35 35

Girne

Şehit Necati Gürkaya Mevkii Çağdaş Apt.
Kat: 1 D: 1 Girne - KKTC

(0 392) 815 14 54-55-56

İzmir

Şair Eşref Bul. Rağıp Şanlı İş Merkezi
No: 6 Kat: 3 D: 306 Çankaya - İZMİR

(0 232) 445 01 61

İzmit

Hürriyet Cad. Kaya İşhanı No: 39/5 İzmit -
KOCAELİ

(0 262) 323 11 33

İzmit İrtibat

Ömerağa Mah. Alemdar Cad. İ. Kolaylı
Apt. No: 8 Kat: 2 İzmit KOCAELİ

(0 262) 260 01 01

Karadeniz Ereğli

Murtaza Mah. Hamamüstü Sok. İ. Esat
Taneri İş Merkezi No: 19 Kat: 2
Karadeniz Ereğli - ZONGULDAK

(0 372) 316 40 50

Kartal

Üsküdar Cad. Cevat Kayacan Apt. No:
26 Kat: 4 D: 8 Kartal - İSTANBUL

(0 216) 306 22 71 - 306 22 06

Kayseri

Cumhuriyet Mah. Sultan Hamam Cad.
Kavuncu İş Merkezi No: 17 Kat: 1 D: 2
KAYSERİ

(0 352) 221 08 68 - 222 82 51

Mersin

Çankaya Mah. Bahri Ok İş Merkezi B
Blok No: 78 MERSİN

(0 324) 238 11 89

Uyarı Notu

Bu raporda yer alan yatırım bilgi, yorum ve tavsiyeleri, yorum ve tavsiyede bulunanların kişisel görüşlerine dayanmakta olup finansal bilgi ve genel yatırım tavsiyesi kapsamında hazırlanmıştır ve hiçbir şekilde yatırım danışmanlığı kapsamında değildir. Yatırım danışmanlığı hizmeti; yetkili kuruluşlar tarafından kişilerin risk ve getiri tercihleri dikkate alınarak kişiye özel sunulmaktadır. Burada yer alan yorum ve tavsiyeler ise genel niteliktedir. Bu tavsiyeler, mali durumunuz ile risk ve getiri tercihlerinize uygun olmayabilir. Bu nedenle, sadece burada yer alan bilgilere dayanarak yatırım kararı verilmesi beklentilerinize uygun sonuçlar doğurmayabilir.

Yatırım Danışmanlığı hizmeti talep edilmesi halinde; yatırımcının Tacirler Yatırım Menkul Değerler A.Ş. ile Yatırım Danışmanlığı sözleşmesi imzalamış olması, Yerindelik Testi'ni tamamlamış ve risk grubunun belirlemiş olması zorunludur.

Bu raporda yer alan her türlü bilgi, yorum ve tavsiye uygunluk testi ile tespit edilecek risk grubunuz ve getiri beklentiniz ile uyumlu olmayabilir. Dolayısıyla, uygunluk testi neticesinde risk grubunuz tespit edilmeden sadece burada yer alan bilgilere dayanılarak yatırım kararı verilmesi amaç, bilgi ve tecrübenize uygun sonuçlar doğurmayabilir.

Bu rapor herhangi bir sürede belirli bir getirinin sağlanacağına dair bir taahhüt içermemekte olup, zaman içerisinde piyasa koşullarında meydana gelen değişiklikler nedeniyle yorum ve tavsiyelerde değişiklikler söz konusu olabilir. Bu raporda bahsedilen yatırım araçlarının fiyatları ve değerleri yatırımcıların menfaatlerine aykırı olarak hareket edebilir ve netice itibarıyla yatırımcılar anaparalarını kaybetme riski ile karşı karşıya kalabilirler. Bu raporda yer alan geçmiş performans verileri gelecekte elde edilecek sonuçların bir garantisi olarak kabul edilemez.

Bu raporda yer alan tüm bilgiler ve görüşler yatırımcıları bilgilendirmek amacıyla, Tacirler Yatırım Menkul Değerler A.Ş. tarafından güncel ve güvenilir kaynaklardan temin edilmiş olmakla beraber, Tacirler Yatırım Menkul Değerler A.Ş. söz konusu bilgilerin doğru ve tam olduğunu taahhüt etmemektedir. Raporlardaki yorumlardan, bilgilerin tam veya doğru olmaması ve/veya güncellenme nedeniyle doğabilecek maddi ve manevi zararlardan Tacirler Yatırım Menkul Değerler A.Ş. ve çalışanları sorumlu tutulamaz.

Bu rapor, sadece gönderildiği kişilerin kullanımı içindir. Bu raporun tümü veya bir kısmı Tacirler Yatırım Menkul Değerler A.Ş.'nin yazılı izni olmadan çoğaltılamaz, yayınlanamaz veya üçüncü kişilere gösterilemez, ticari amaçla kullanılamaz. Aksi halde, Tacirler Yatırım Menkul Değerler A.Ş. uğramış olduğu bütün zarar ve ziyanı talep etme hakkını saklı tutar.