

### Piyasa Yorumu

Dün açılışta satıcı bir seyir izleyen Borsa İstanbul, seans sonuna doğru gelen alımlar eşliğinde günü % 0,45 değer artışıyla 90.902 seviyesinden kapattı.

Bugün gerek yurtiçi gerekse yurtdışında veri akışı olarak zayıf bir gün olacak ve yatırımcıların yurtiçindeki gelişmelere ve TCMB'nin izleyeceği likidite yönetiminin detaylarına ve buna bağlı olarak da Türk lirası ve bono piyasasındaki gelişmelere odaklanacaklarını düşünüyoruz. TCMB'nin AOFM'yi %11,3'de sabit tutmasını bekliyoruz.

GOÜ hisse senedi piyasalarında hafif olumlu bir seyir söz konusu iken, GOÜ para birimlerinin ABD dolarına karşı karışık seyir izlediğini görüyoruz. Dolar endeksindeki gerilemenin devam etmesi durumunda GOÜ para birimlerindeki olumlu seyrin devam etmesini bekleyebiliriz.

Bugün Borsa İstanbul'da hafif alıcılı bir seyir olmasını ve BİST-100 endeksinin 91.500'e doğru hareket etmesini beklemekteyiz. Gün içinde BİST-100 endeksinde 91.159, 91.415 ve 91.929 dirençlerini ve 90.389, 89.875 ve 89.619 desteklerini takip ediyor olacağız.

### Şirket ve Sektör Haberleri

- **Akbank** – Banksis'in grev kararı 60 gün süreyle ertelendi.
- **Arçelik** - Ekonomi Bakanlığı, Arçelik- LG Klima ve Vestel Beyaz Eşya'nın başvurusu üzerine Çin'den ithal edilen klimalar için soruşturma açılmasına karar verdi.
- **Bizim Toptan** - 15 bin adet pay geri alımı gerçekleştirdi.
- **Eczacıbaşı İlaç** – Eczacıbaşı İlaç'ın yönetim kurulu, hisse başına 0,5TL brüt temettün ödenmesini teklif edecek.
- **Kordsa** – Invista firmasının Chattanooga TN bölgesindeki tesisinin alım anlaşması imzalandı.
- **Beyaz eşya sektörü** - Türkiye beyaz eşya satışları, Şubat ayında yıllık %43 artışla 699bin seviyesine yükseldi.

### Piyasa gündemi ve veri takvimi

- 23 Mart** - PPK Toplantı Tutanaqları  
Mart Tüketici Güven Endeksi  
Haftalık Yabancı Portföy Hareketleri  
TCMB Haftalık Para ve Banka Göstergeleri
- 24 Mart** - Şubat Konut Satışları
- 25 Mart** - Mart Reel Sektör Güven Endeksi & KKO
- 26 Mart** - Ocak TCMB Konut Fiyat Endeksi

	Kapanış	% değişim	
		1 gün	1 hafta
<b>Hisse senedi piyasası</b>			
BIST-100	90,902	%0.5	%1.6
BIST-30	111,667	%0.5	%1.8
Banka	153,643	%0.7	%1.2
Sanayi	96,729	%0.1	%1.8
Hizmet	57,970	%0.8	%1.9
	<b>Kapanış</b>	<b>1 hafta</b>	<b>1 ay</b>

### Tahvil ve para piyasaları

Interbank gecelik faizi	9.25	9.25	9.25
AOFM	11.30	11.30	10.80
2 yıllık bono faizi	11.64	11.64	11.57
10 yıllık bono faizi	10.92	10.92	11.30

### Kur

USD/TL	3.63	-%3.0	%0.1
EUR/TL	3.90	-%2.3	%1.5
Döviz sepeti (0.5USD+0.5EUR)	3.76	-%2.7	%0.8

### Hisse senedi piyasası değerlendirme istatistikleri

Piyasa değeri *	189	181	185
Ortalama işlem hacmi *	1.16	1.13	1.20
* milyar ABD doları			

BIST-100	2016	2017T	2018T
F/K	9.3x	9.1x	7.7x
PD/DD	1.09x	1.12x	1.01x
PD/DD (Banka)	0.77x	0.81x	0.72x
FD/FAVÖK	8.0x	7.7x	6.8x
Kar büyümesi	%13.3	%19.0	%17.7
Özsermaye karlılığı	%12.6	%13.0	%13.6
Temettü verimi	%2.9	%3.3	%3.7

Kaynak: Bloomberg, Tacirler Yatırım

### İletişim:

#### Müşteri Memnuniyeti Merkezi

[destek@tacirler.com.tr](mailto:destek@tacirler.com.tr)

+90 212 355 4646

## Şirket ve Sektör Haberleri

**Akbank** – Banksis'in aldığı grev kararı, ekonomik ve finansal istikrarı bozucu nitelikte görülmesi nedeniyle 60 gün süreyle ertelendi. Bu süre içerisinde uzlaşma sağlanamaz ise taraflardan birinin başvurusu üzerine Toplu İş Sözleşmesi Yüksek Hakem Kurulu'nca düzenlenerek uyuşmazlık çözümlenecek ve süreç sona erecektir.

**Arçelik (TUT, Hedef Fiyat: 23TL)** - Ekonomi Bakanlığı, Arçelik- LG Klima ve Vestel Beyaz Eşya'nın başvurusu üzerine Çin'den ithal edilen klimalar için soruşturma açılmasına karar verdi. Bilindiği üzere Çin'den ithal edilen klimalardan 2006 yılından bu yana %25 vergi alınıyor. Ancak Temmuz 2016'da yayınlanan tebliğe göre verginin kaldırılması ihtimaline karşı şirketler soruşturma açılması için başvuruda bulundu. Arçelik'in Arçelik-LG Klima'yı özkaynak yöntemiyle konsolide ederken Arçelik-LG Klima'nın Türkiye'deki dağıtım haklarını elinde bulunduruyor. Haberin etkisi değerlememiz açısından nötrdür.

Arçelik'in CEO'su Hakan Bulgurlu, Reuters'la yaptığı röportajda Arçelik'in özellikle Güneydoğu Asya ve Hindistan çevresinde yeni satın almaları değerlendirdiğini açıkladı. Bulgurlu 2017'de yurtdışı faaliyetlerin Arçelik'in toplam satışlarındaki payının %60'dan %65'e yükseleceğini ve yeni satın almalar sonrasında bu oranın %80'lere ulaşabileceğini belirtti. Satın almalarla ilgili gelişmeler Arçelik'in uzun vadeli büyüme görünümünü destekleyecektir. Dün açıklanan beyaz eşya verisi ve röportajın yer alması Arçelik hisse fiyatını dün destekledi.

**Bizim Toptan** - 11,58-11,64 TL fiyat aralığından 15 bin adet pay geri alımı gerçekleştirdi. Geri alınan pay miktarı, ödenmiş sermayenin %0,383'üne ulaştı.

**Eczacıbaşı İlaç** – Eczacıbaşı İlaç'ın yönetim kurulu, hisse başına 0,5TL brüt temettünün 8 Mayıs'ta ödenmesi konusunda teklif verecek. Temettü verimi %14,4'tür.

**Halkbank** – Yönetim Kurulu, hisse başına brüt 0,2046612 TL tutarındaki nakit temettü ödemesinin 4 Nisan'dan 9 Mayıs'a alındığını açıkladı.

**Kordsa** - Invista firmasının Chattanooga TN bölgesindeki tesisinin alım anlaşması imzalandı. Alım bedeli olan 4 milyon USD'nin ödemesi önümüzdeki 3 ay içinde gerekli izinlerin tamamlanması ve devrin gerçekleşmesi ile ödenecek.

**Beyaz eşya sektörü** - Türkiye beyaz eşya satışları, Şubat ayında yıllık %43 artışla 699bin seviyesine yükseldi. İhracatta ise %1 yıllık artış gerçekleşti. Yurtiçi satışlarda büyüme Şubat ayında devreye alınan ÖTV teşviğinden kaynaklandı. Nisan sonuna kadar teşviğin katkısıyla beyaz eşya satışlarında yükselen ivmenin devam edeceğini tahmin ediyoruz. Haberin Arçelik ve Vestel Beyaz Eşya hisseleri için hafif olumlu algılanacağını düşünüyoruz. Vestel Elektronik de kısmen olumlu etkilenebilir.

## Teknik Analiz

### BİST-100

Dün açılışta satıcı bir seyir izleyen Borsa İstanbul, seans sonuna doğru gelen alımlar eşliğinde günü % 0,45 değer artışıyla 90.902 seviyesinden kapattı.

Bugün gerek yurtiçi gerekse yurtdışında veri akışı olarak zayıf bir gün olacak ve yatırımcıların yurtiçindeki gelişmelere ve TCMB'nin izleyeceği likidite yönetiminin detaylarına ve buna bağlı olarak da Türk lirası ve bono piyasasındaki gelişmelere odaklanacaklarını düşünüyoruz. TCMB'nin AOFM'yi %11,3'de sabit tutmasını bekliyoruz.

GOÜ hisse senedi piyasalarında hafif olumlu bir seyir söz konusu iken, GOÜ para birimlerinin ABD dolarına karşı karışık seyir izlediğini görüyoruz. Dolar endeksindeki gerilemenin devam etmesi durumunda GOÜ para birimlerindeki olumlu seyrin devam etmesini bekleyebiliriz.

Bugün Borsa İstanbul'da hafif alıcılı bir seyir olmasını ve BİST-100 endeksinin 91.500'e doğru hareket etmesini beklemekteyiz. Gün içinde BİST-100 endeksinde 91.159, 91.415 ve 91.929 dirençlerini ve 90.389, 89.875 ve 89.619 desteklerini takip ediyor olacağız.

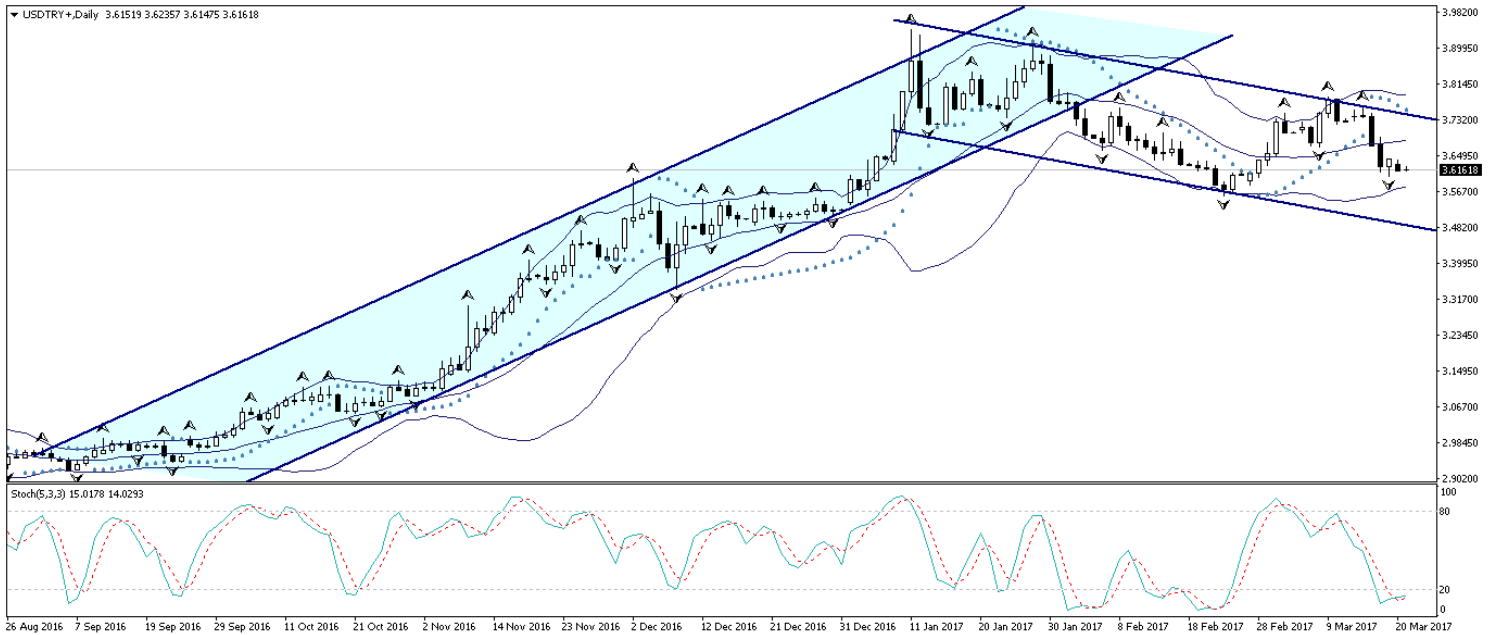
### BİST-100 (Günlük, TL)



## USD/TL

Dolar endeksindeki düşüş hareketi ile birlikte kurdaki satıcı seyrin sürdüğü görülüyor. Ancak, dolar endeksindeki gerileme nedeniyle gelişmekte olan ülke para birimlerinde görülen pozitif seyrin etkisini yitirmeye başladığını görüyoruz. Bu sabah saatleri itibarıyla gelişmekte olan ülke para birimlerinde satıcı bir seyrin söz konusu. Yurt içerisinde ise, AOFM'nin %11,30 seviyesinde oluşmaya devam ettiğini (Ocak 2012'den bu yana en yüksek seviyesinde) ve TCMB'nin TL likiditesini sıkı tutmayı sürdürdüğünü görüyoruz. Bununla birlikte, kısa vadeli teknik göstergelerin satıcı seyrini desteklediği kurda, sabah saatlerinde mevcut düşüş hareketinin devam etmesini ve 3,60 eşiğine doğru bir geri çekilme hareketinin gerçekleşmesini bekleyebiliriz. Ancak kurun 3,60 seviyesi üzerinde tutunmaya devam edebileceğini düşünüyoruz. USDTRY paritesinin mevcut seviyelerde istikrar kazanmasını beklememekteyiz. Düşüşlerin alım fırsatı olarak sınırlı kaldığı kurda, 3,60 seviyesinin altına inilmesi teknik açıdan zor görünüyor. Kurun 3,60 seviyesi üzerinde tutunabilmesi durumunda mevcut seviyeler kısa vadeli alım fırsatı verebilir. Bugün içerisinde FOMC üyelerinden Dudley ve George'un açıklamalarını takip ediyor olacağız. Bu sabah saatleri itibarıyla 3,6160 seviyesinden işlem görmekte olan USDTRY paritesinde 6,6305 seviyesi direnç, 3,6120 seviyesi ise destek konumunda. 3,6305 direncinin yukarı yönlü kırılması durumunda bir sonraki direnç seviyemiz 3,6490, 3,6120 desteğinin aşağı yönlü kırılması durumunda ise bir sonraki destek seviyemiz 3,59.

### USD/TL (Günlük, TL)



## EUR/USD

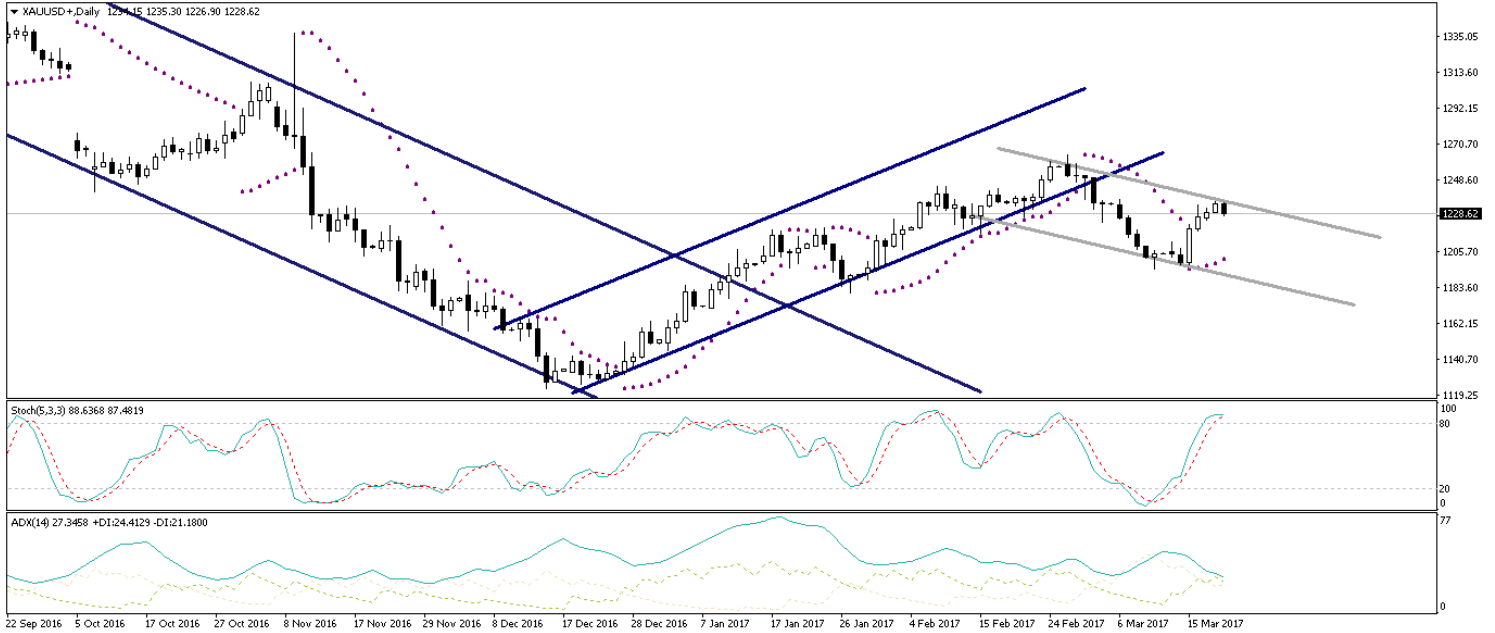
Dün sabahki bültenimizde, günlük grafiğindeki yükseliş kanalının üst sınırında hareket etmekte olan EURUSD paritesinin kanal sınırından geri çekilebileceğini ve gün işçi satış fırsatları verebileceğini belirtmiştik. Öngördüğümüz üzere kanal sınırından yönünü aşağı çeviren EURUSD paritesi, 1,0734 seviyesine kadar geri çekildi. Ancak paritenin, Fransa seçimlerinin bağımsız adayı Emmuel Macron'un, Euro Bölgesi karşıtı radikal sağ görüşlü Le Pen'in önüne geçerek beş aday arasında en güçlü aday olarak öne çıktığını gösteren anket sonrasında kayıplarının tamamını geri aldığı görülüyor. Parite bu sabah saatleri itibariyle 1,0760 seviyesi yakınlarında dalgalı bir seyir izliyor. Bu noktada; Dolar endeksinin, mevcut aşağı yönlü "düzeltmenin" ardından yükseliş eğiliminin sürebileceğini ve euro üzerindeki baskının yaklaşan Fransa ve Almanya seçimleri ile birlikte artabileceğini göz önünde bulunduracak olursak, EURUSD paritesindeki yükseliş hareketlerinin satış fırsatı olarak sınırlı kalmaya devam edebileceğini belirtebiliriz. Dolayısı ile yatırımcılarımıza mevcut seviyelerde oluşabilecek kısa – orta vadeli satış fırsatlarını değerlendirmelerini öneriyoruz. Bugün yoğun bir veri akışımız bulunmuyor. FOMC üyelerinden Dudley ve George'un konuşmalarını takip ediyor olacağız. Bu sabah saatleri itibariyle 1,0763 seviyesinden işlem görmekte olan EURUSD paritesinde, 1,0720 seviyesi destek, 1,0765 seviyesi ise direnç konumunda. Paritede 1,0765 direncinin yukarı yönlü kırılması durumunda bir sonraki direnç seviyemiz 1,0786, 1,0720 desteğinin aşağı yönlü kırılması durumunda ise bir sonraki destek seviyemiz 1,0680.

## EUR/USD (Günlük, USD)



**XAUUSD**

Dün sabahki altın analizimizde, günlük grafiğindeki düşüş kanalının üst sınırında hareket eden altın fiyatlarında kısa vadeli teknik göstergelerin aşırı alıma işaret ettiklerini belirtmiş, yatırımcılarımıza altının kanal içerisindeki hareketin sürmesi durumunda mevcut seviyelerden oluşabilecek satış fırsatlarını değerlendirmelerini önermiştik. Kanal içerisindeki seyrini sürdüren ve kanal sınırından yönünün aşağı çeviren altın fiyatları, 1230 seviyesi altına gerileyerek dün öngördüğümüz düşüş hareketini gerçekleştirdi ve yatırımcılarımıza satış fırsatı verdi. Bu noktada altının, bu sabah saatlerinde 1230 seviyesi civarında dalgalı bir seyir izlemesi ve kayıplarının bir kısmını geri almasını bekleyebiliriz. Ancak altın, 20 günlük hareketli ortalamasına denk gelen 1230 üzerinde tutunmayı başaramazsa, dün başlattığı geri çekilme hareketine kaldığı yerden devam edebilir. Bugün içerisinde takip edeceğimiz önemli bir verimiz bulunmuyor. FOMC üyelerinden Dudley ve George'un konuşmaları izlenecek. Altın fiyatlarındaki güncel teknik görünüme bakacak olursak: Bu sabah saatleri itibariyle 1228,92 seviyesinden işlem görmekte olan altın fiyatlarında 1225 seviyesi destek, 1230 seviyesi ise direnç konumunda. 1230 direncinin yukarı yönlü kırılması durumunda bir sonraki direnç seviyemiz 1235,50, 1225 desteğinin aşağı yönlü kırılması durumunda ise bir sonraki destek seviyemiz 1220.

**XAUUSD (Günlük, USD)**

## Piyasalara Genel Bakış

	Son Fiyat / Değer	Değişim					YBB
		1 günlük	1 haftalık	1 aylık	6 aylık		
<b>Hisse senedi endeksleri</b>							
<b>Gelişmiş Piyasalar</b>							
S&P	2,373	-%0.2	%0.0	%0.3	%9.7	%6.0	
DAX	12,053	-%0.4	%0.5	%0.7	%15.5	%5.0	
FTSE	7,430	%0.1	%0.9	%2.1	%8.7	%4.0	
Nikkei	19,522	-%0.3	-%0.9	%1.1	%18.0	%1.8	
<b>Gelişmekte olan Piyasalar</b>							
Türkiye	90,902	%0.5	%1.6	%2.2	%16.7	%16.3	
Çin	3,251	%0.2	%0.6	%0.1	%7.7	%5.0	
Hindistan	29,519	%0.0	%0.3	%2.6	%3.6	%10.9	
Endonezya	5,534	%0.2	%2.1	%3.8	%3.8	%4.7	
Rusya	2,043	%0.3	%2.1	-%4.0	%2.3	-%8.5	
Brezilya	64,884	%1.1	-%1.0	-%6.0	%11.1	%7.7	
Meksika	48,593	%1.1	%3.2	%3.2	%4.9	%6.5	
Güney Afrika	52,754	%0.4	%1.7	%0.3	%3.9	%4.1	
<b>Oynaklık Endeksleri</b>							
VIX	11	%0.5	-%0.1	a.d.	-%28.8	-%19.2	
EM VIX	15	%10.9	%1.8	a.d.	-%32.7	-%30.6	
MOVE	60	-%1.5	-%8.9	a.d.	-%12.8	-%16.5	
<b>Döviz Kurları (ABD dolarna karşı)</b>							
Türkiye	3.616	-%0.6	-%3.4	-%0.2	%21.4	%2.6	
Brezilya	3.0721	-%0.6	-%2.6	-%0.5	-%5.7	-%5.5	
Güney Afrika	12.6454	-%0.6	-%3.7	-%3.1	-%9.1	-%8.0	
Çin	6.9085	%0.1	-%0.1	%0.4	%3.5	-%0.5	
Hindistan	65.36	-%0.2	a.d.	-%2.3	-%2.5	-%3.8	
Endonezya	13314	-%0.2	-%0.3	-%0.3	%1.2	-%1.2	
<b>CDS *</b>							
Türkiye	232.5	9.3	-12.5	-5.9	17.7	-20.8	
Brezilya	227.2	13.5	-18.0	0.3	4.7	92.6	
Güney Afrika	191.0	-0.5	-1.7	-19.6	a.d.	a.d.	
Endonezya	130.7	10.2	-9.5	-5.8	13.3	45.6	
Rusya	172.5	11.7	-10.1	-8.1	a.d.	a.d.	
<b>10 yıllık bono faizleri</b>							
Türkiye	%10.9	-0.1	1.2	0.1	1.1	-0.5	
Brezilya	%10.2	0.0	0.0	-0.2	-2.0	a.d.	
Güney Afrika	%8.5	0.0	-0.2	-0.3	-0.1	-0.5	
Hindistan	%6.9	0.0	a.d.	0.0	0.0	0.4	
Endonezya	%7.1	-0.1	-0.3	-0.4	0.2	-0.8	
<b>10 yıllık Eurobond faizleri (USD)</b>							
Türkiye	%5.5	-0.06	1.05	a.d.	1.02	-0.33	
Brezilya	%4.9	-0.04	-0.30	a.d.	0.07	-0.64	
Güney Afrika	%4.7	-0.02	-0.07	0.18	0.62	-0.23	
Endonezya	%3.9	-0.06	-0.17	a.d.	0.52	-0.43	
<b>Emtia</b>							
Ham Petrol - Brent USD/varil	51.62	-%0.3	%0.5	-%8.1	%12.5	-%9.2	
Ham Petrol - WTI USD/varil	48.22	-%1.1	-%0.4	a.d.	%11.0	-%10.2	
Altın - USD / oz	1234	%0.3	%2.6	a.d.	-%6.1	%7.1	
Gümüş - USD / t oz.	17.403	%0.1	%2.8	a.d.	-%9.3	%8.8	
Commodity Bureau Index	434.8	%0.1	%0.7	a.d.	%8.2	%2.8	

\* Değişim değerleri baz olarak ifade edilmiştir.

Kaynak: Bloomberg

## Yatırım Merkezlerimiz

## Genel Müdürlük

Nispetiye Cad. B-3 Blok Kat: 7-9  
Akmerkez Etiler - İSTANBUL  
0 212 355 46 46

## Adana

Cemal Paşa Mah. Gazipaşa Bul.  
Cemal Uğurlu Apt. Kat: 1 D: 4 ADANA

(0 322) 457 77 55

## Ankara

Remzi Oğuz Arık Mah. Tunalı Hilmi Cad.  
Yaprak Apt. No: 94 Kat: 2 D: 9  
Kavaklıdere Çankaya - ANKARA

(0 312) 435 18 36

## Antalya

Şirinyalı Mah. İsmet Gökşen Cad. Özden  
Apt. No:82/6 Muratpaşa - ANTALYA

(0 242) 248 45 20

## Bakırköy

İstanbul Cad. Bakırköy İş Merkezi No:  
6 Kat: 4 D: 14 Bakırköy - İSTANBUL

(0 212) 570 52 59

## Bursa

Muradiye Mah. Çekirge Cad. Koçer Apt.  
No: 49 Kat: 2 D: 4 Osmangazi - BURSA

(0 224) 225 64 10

## Denizli

Saraylar Mah. 2. Ticari Yol No: 32 Kat: 5  
DENİZLİ

(0 258) 265 87 85

## Erenköy

Bağdat Cad. Çubukçu Apt. No: 333  
Kat: 2 D: 4 Kadıköy - İSTANBUL

(0 216) 348 82 82

## Gaziantep

İncilipinar Mah. Gazimuhtarpaşa Bul.  
Kepkepzade Park İş Merkezi B Blok No:  
18 Kat: 1 D: 5 GAZİANTEP

(0 342) 232 35 35

## Girne

Şehit Necati Gürkaya Mevkii Çağdaş Apt.  
Kat: 1 D: 1 Girne - KKTC

(0 392) 815 14 54-55-56

## İzmir

Şair Eşref Bul. Rağıp Şanlı İş Merkezi  
No: 6 Kat: 3 D: 306 Çankaya - İZMİR

(0 232) 445 01 61

## İzmit

Hürriyet Cad. Kaya İşhanı No: 39/5 İzmit -  
KOCAELİ

(0 262) 323 11 33

## İzmit İrtibat

Ömerağa Mah. Alemdar Cad. İ. Kolaylı  
Apt. No: 8 Kat: 2 İzmit KOCAELİ

(0 262) 260 01 01

## Karadeniz Ereğli

Murtaza Mah. Hamamüstü Sok. İ. Esat  
Taneri İş Merkezi No: 19 Kat: 2  
Karadeniz Ereğli - ZONGULDAK

(0 372) 316 40 50

## Kartal

Üsküdar Cad. Cevat Kayacan Apt. No:  
26 Kat: 4 D: 8 Kartal - İSTANBUL

(0 216) 306 22 71 - 306 22 06

## Kayseri

Cumhuriyet Mah. Sultan Hamam Cad.  
Kavuncu İş Merkezi No: 17 Kat: 1 D: 2  
KAYSERİ

(0 352) 221 08 68 - 222 82 51

## Mersin

Çankaya Mah. Bahri Ok İş Merkezi B  
Blok No: 78 MERSİN

(0 324) 238 11 89



## Uyarı Notu

Bu raporda yer alan yatırım bilgi, yorum ve tavsiyeleri, yorum ve tavsiyede bulunanların kişisel görüşlerine dayanmakta olup finansal bilgi ve genel yatırım tavsiyesi kapsamında hazırlanmıştır ve hiçbir şekilde yatırım danışmanlığı kapsamında değildir. Yatırım danışmanlığı hizmeti; yetkili kuruluşlar tarafından kişilerin risk ve getiri tercihleri dikkate alınarak kişiye özel sunulmaktadır. Burada yer alan yorum ve tavsiyeler ise genel niteliktedir. Bu tavsiyeler, mali durumunuz ile risk ve getiri tercihlerinize uygun olmayabilir. Bu nedenle, sadece burada yer alan bilgilere dayanarak yatırım kararı verilmesi beklentilerinize uygun sonuçlar doğurmayabilir.

Yatırım Danışmanlığı hizmeti talep edilmesi halinde; yatırımcının Tacirler Yatırım Menkul Değerler A.Ş. ile Yatırım Danışmanlığı sözleşmesi imzalamış olması, Yerindelik Testi'ni tamamlamış ve risk grubunun belirlemiş olması zorunludur.

Bu raporda yer alan her türlü bilgi, yorum ve tavsiye uygunluk testi ile tespit edilecek risk grubunuz ve getiri beklentiniz ile uyumlu olmayabilir. Dolayısıyla, uygunluk testi neticesinde risk grubunuz tespit edilmeden sadece burada yer alan bilgilere dayanılarak yatırım kararı verilmesi amaç, bilgi ve tecrübenize uygun sonuçlar doğurmayabilir.

Bu rapor herhangi bir sürede belirli bir getirinin sağlanacağına dair bir taahhüt içermemekte olup, zaman içerisinde piyasa koşullarında meydana gelen değişiklikler nedeniyle yorum ve tavsiyelerde değişiklikler söz konusu olabilir. Bu raporda bahsedilen yatırım araçlarının fiyatları ve değerleri yatırımcıların menfaatlerine aykırı olarak hareket edebilir ve netice itibarıyla yatırımcılar anaparalarını kaybetme riski ile karşı karşıya kalabilirler. Bu raporda yer alan geçmiş performans verileri gelecekte elde edilecek sonuçların bir garantisi olarak kabul edilemez.

Bu raporda yer alan tüm bilgiler ve görüşler yatırımcıları bilgilendirmek amacıyla, Tacirler Yatırım Menkul Değerler A.Ş. tarafından güncel ve güvenilir kaynaklardan temin edilmiş olmakla beraber, Tacirler Yatırım Menkul Değerler A.Ş. söz konusu bilgilerin doğru ve tam olduğunu taahhüt etmemektedir. Raporlardaki yorumlardan, bilgilerin tam veya doğru olmaması ve/veya güncellenme nedeniyle doğabilecek maddi ve manevi zararlardan Tacirler Yatırım Menkul Değerler A.Ş. ve çalışanları sorumlu tutulamaz.

Bu rapor, sadece gönderildiği kişilerin kullanımı içindir. Bu raporun tümü veya bir kısmı Tacirler Yatırım Menkul Değerler A.Ş.'nin yazılı izni olmadan çoğaltılamaz, yayınlanamaz veya üçüncü kişilere gösterilemez, ticari amaçla kullanılamaz. Aksi halde, Tacirler Yatırım Menkul Değerler A.Ş. uğramış olduğu bütün zarar ve ziyanı talep etme hakkını saklı tutar.