

### Piyasa Yorumu

Bu hafta veri açıklamaları açısından oldukça yoğun olacak. Bugün yurtiçinde PMI verisi takip edilecek olup, yarın açıklanacak olan Haziran ayı TÜFE verisi yatırımcıların ana odak noktası olacaktır. Haziran ayı aylık TÜFE artışı tahminimiz %1,6 olup, piyasa beklentisi ise %1,34 seviyesinde bulunmaktadır. Yurtdışında ise, bugün ve Çarşamba günü açıklanacak olan PMI verileri önemli olup, ABD'de Perşembe günü açıklanacak olan ADP verisi ve Cuma günü açıklanacak olan Tarım Dışı İstihdam raporu ve Ortalama Saatlik Kazançlar açıklanacak olan en önemli veriler olacaktır. Yurtdışı piyasalara baktığımızda, bu sabah ticaret savaşlarının olası etkilerinin fiyatlanmaya başladığını görüyoruz. Uzakdoğu Asya hisse senedi piyasalarında satıcı işlem görmekte olup, GOÜ para birimlerinin ise ABD dolarına karşı değer kayb ettiklerini ve bu kapsamda Uzakdoğu Asya para birimleri ve Türk lirasının olumsuz yönde ayrıştığını görüyoruz. Vadeli işlemlerinde ABD endekslerinin %0,5 civarında düşüşle açılacağını görüyoruz. Daha önce belirttiğimiz üzere, küresel piyasalarda yaşanan gelişmelerin ve özellikle ticaret savaşları ile ilgili gelişmelerin piyasalar üzerinde etkisinin kuvvetli olacağını düşünüyoruz.

Teknik analiz olarak incelediğimizde, BİST-100 endeksinde dün 95.700 üzerinde kapanış yaparak bir gün önceki yükselişi pekiştirdik. Dün gün içi desteklerden gelen tepkiler olumluydu. 20 günlük hareketli ortalama gün içerisinde geçilse de kapanış olmadı. Bugün yine 95.700 desteği üzerinde 96.600'de bulunan hareketli ortalama üzerinde kapanış gerçekleştirmeye çalışacağız. 95.700 üzerinde olduğumuz için yeni bir dip riski yok. Taban oluşumu içerisinde 97.700 ve 99.400 dirençlerini takip edeceğiz.

### Ekonomi ve Politika Haberleri

- İSO/Markit Haziran PMI verileri açıklanacak.
- Mayıs dış ticaret açığı 7,8 milyar dolar oldu.
- İTO, Haziran ayı enflasyon verilerini açıkladı.

### Şirket Haberleri

- Adana Çimento, Aslan Çimento, Bolu Çimento, Mardin Çimento ve Ünye Çimento** – Bugün nakit kâr payı dağıtımında bulunacaklar.
- Anel Elektrik** - ABT MEP V.O.F. iş ortaklığı Schiphol Havalimanı Genişletme Projesi kapsamında 61 milyon Euro iş aldı.
- Aselsan** – 30 ve 40 milyon ABD doları tutarında iki sipariş aldı.
- Bankacılık Sektörü** – TCMB Türk lirası cinsinden kredi kartı işlemlerinde uygulanacak aylık azami faiz oranlarını arttırdı.
- Katmerciler** – MSB'dan 5,7 milyon TL tutarında sipariş aldı.

### Piyasa gündemi ve veri takvimi

<b>2 Temmuz</b>	Haziran İSO/Markit PMI
<b>3 Temmuz</b>	Haziran TÜFE verileri
<b>4 Temmuz</b>	Haziran Reel Efektif Kur Endeksi
<b>5 Temmuz</b>	Haftalık Yabancı Portföy Hareketleri (22 - 29 Haziran) Haftalık Para ve Banka İstatistikleri (22 - 29 Haziran)
<b>6 Temmuz</b>	Haziran Hazine Nakit Gerçekleşmeleri

	Kapanış	% değişim	
		1 gün	1 hafta
<b>Hisse senedi piyasası</b>			
BIST-100	96,520	%0.3	%0.7
BIST-30	118,104	%0.0	%0.5
Banka	132,755	%0.1	-%0.2
Sanayi	119,333	%0.6	-%0.5
Hizmet	68,070	-%0.5	%3.4

### Tahvil ve para piyasaları

	Kapanış	1 hafta	1 ay
İnterbank gecelik faizi	19.25	19.25	9.25
AOFM	17.77	17.78	17.75
2 yıllık bono faizi	19.25	19.07	19.18
10 yıllık bono faizi	16.77	16.23	16.29

### Kur

USD/TL	4.56	-%3.1	-%0.8
EUR/TL	5.31	-%3.2	-%0.1
Döviz sepeti (0.5USD+0.5EUR)	4.93	-%3.2	-%0.4

### Hisse senedi piyasası değerlendirme istatistikleri

Piyasa değeri *	171	164	181
Ortalama işlem hacmi *	1.66	1.55	1.55
* milyar ABD doları			

BIST-100	2017	2018T	2019T
F/K	9.3x	6.8x	6.0x
PD/DD	1.10x	1.03x	0.91x
PD/DD (Banka)	0.78x	0.59x	0.52x
FD/Satışlar	1.32x	1.15x	1.03x
FD/FAVÖK	7.9x	6.4x	5.7x
Kar büyümesi	%13.5	%67.5	%14.7
Özsermaye karlılığı	%12.7	%14.9	%14.9
Temettü verimi	%2.9	%4.7	%5.4

Kaynak: Bloomberg, Tacirler Yatırım

### İletişim:

#### Müşteri Memnuniyeti Merkezi

[destek@tacirler.com.tr](mailto:destek@tacirler.com.tr)

+90 212 355 4646

## Ekonomi ve Politika Haberleri

### Bugün saat 10:00'da İSO/Markit Haziran PMI verileri açıklanacak

İSO/Markit PMI Mayıs ayında 48,9'dan 46,4'e gerileyerek, 2009 yılından bu yana en düşük seviyesine indi. Nisan ve Mayıs aylarında sırasıyla kaydedilen 48,9 ve 46,4'lük PMI verileri, 1Ç18 sonrasında GSYİH verisinde önemli bir yavaşlama görülebileceğinin sinyalini veriyor.

- PMI verisinde gözlemlenen bu sert düşüşte, Türk lirasında son dönemde görülen değer kaybının etkili olduğu görülüyor. İSO/Markit tarafından yayınlanan veri açıklama notunda enflasyonist baskıların Mayıs ayında güçlü düzeyde seyrettiği ve bununla birlikte imalat sektöründeki maliyet yüklerinin artmaya devam ettiğinin altı çizildi.

### Mayıs dış ticaret açığı 7,8 milyar dolar oldu

Mayıs ayında ihracat %5,3 oranında yıllık artış göstererek 14,3 milyar dolar olurken, ithalat %5,5 oranında artışla 22,1 milyar dolar oldu. Bu çerçevede dış ticaret açığı 7,8 milyar dolar olarak gerçekleşti. 12 aylık kümülatif verilere baktığımızda ihracat %9,4 yükselişle 162,1 milyar dolara, ithalat ise %20 artışla 249,2 milyar dolar'a yükseldi.

- Mayıs ayı dış ticaret rakamları cari işlemler açığı tarafında aylık 5-5,5 milyar dolar civarında bir yeri işaret etmekte. Bu durumda Mayıs ayında yıllık cari işlemler açığının GSYİH'ye oranının %6,9'da yatay kalmasını bekleriz.
- Diğer taraftan dış ticaret verileri sanayi üretimi artışı tarafında da bir miktar durulma sinyalleri veriyor. Buna göre enerji ve altın hariç Ara malları ithalatı (euro bazından) artışının %20 oranında kalırken, ilk dört ayki ortalaması olan %40'in oldukça altında bir yeri işaret etmesi dikkat çekici bir faktör olarak oraya çıkıyor. 1Ç18'de %7 civarındaki bir büyüme beklentimizin ardından büyümede yavaşlama görmeyi bekliyoruz. Söz konusu yavaşlamanın yüksek baz faktörünün de etkisiyle özellikle 2Y18'de kendini daha fazla göstermesini bekliyoruz.

### İTO Haziran ayı enflasyon verilerini açıkladı

İTO Haziran ayı enflasyon verilerini açıkladı. Buna göre, Haziran ayından fiyat artışı %1,27 olarak gerçekleşirken, gıda fiyatlarında %1,35 oranında bir artış yaşandı. Gıda fiyatlarındaki tarihsel ortalama bakıldığında ufak çaplı bir düşüşe işaret ederken (%0,6), Haziran ayında %1'i aşan artışın bir süredir üzerinde tartışılan işlenmemiş gıda fiyatlarındaki negatif şoku da doğruluyor.

- Yarın açıklanacak TÜİK Türkiye enflasyon verilerine ilişkin beklentimiz TÜFE'de aylık %1,6 oranında bir artış. Piyasa beklentisinin ise %1,4 olduğu görülüyor. Gerçekleşmenin kurum beklentilerimiz doğrultusunda gelmesi durumunda yıllık TÜFE artışı %12,15'den %14,25'e yükselecek.
- Geçen hafta içerisinde Resmi Gazete'de çıkan bir değişiklik ile sigara fiyatlarını vergilendirilme sisteminde bazı değişiklikler olduğu görüldü. Bu çerçevede tütün ürünleri üzerindeki nispi ÖTV oranı %65,25 seviyesinden %63 seviyesine indirilirken, asgari maktu ve diğer maktu vergilerin bir miktar artırıldıkları görüldü. Yaptığımız hesaplamada piyasada en düşük sigara fiyatları üzerinde ufak çaplı bir artış olurken, genel olarak vergi yükünde %1,3-2 aralığında bir düşüş olabileceği görüyoruz. Dolayısıyla yapılan düzenlemenin özet olarak Temmuz ayı enflasyonu üzerindeki etkisinin oldukça sınırlı kalacağı söylenebilir.

## Şirket Haberleri

**Adana Çimento, Aslan Çimento, Bolu Çimento, Mardin Çimento ve Ünye Çimento –** Bugün nakit kâr payı dağıtımında bulunacaklar. Adana, pay başına 0.7106712 TL, ADBGY pay başına 0.503662 TL, ADNAC, pay başına 0,0701897 TL, ASLAN, pay başına 0,5463816 TL, BOLUC pay başına 0,7459852, MRDİN, pay başına 0,442134 ve UNYEC, pay başına 0,5761156 TL nakit temettü ödeyecek.

**Anel Elektrik –** Hollanda'nın Amsterdam kentinde yer alan Schiphol Havalimanının genişletilmesi çalışmaları kapsamında 55.000 m2'lik alanda yapılacak Yeni İskele İnşaatının (Pier) Elektrik ve Mekanik İşlerinin yapımı, Anel Elektrik Proje Taahhüt ve Ticaret A.Ş., Ballast Nedam Bouw ve TAV Tepe Afken Yatırım İnşaat ve İşletme A.Ş tarafından eşit hissedarlık yapısı altında kurulan ABT MEP V.O.F. iş ortaklığı tarafından üstlenilmiştir. Projenin toplam bedeli 61,203,613 Euro olup, Nisan 2020 içerisinde tamamlanması hedeflenmektedir.

**Aselsan –** Şirket ile yurt dışındaki bir müşteri arasında hava platformlarına ASELPOD Elektro Optik Hedefleme Sistemi entegre edilmesine yönelik 30 milyon ABD Doları tutarında bir sözleşme imzalandı. Ayrıca, Şirket ile MSB arasında TSK'nin ihtiyacı olan Seyyar Havan Tespit Radarı tedariki maksadıyla, 40.320.000 ABD Doları tutarında sözleşme imzalanarak yürürlüğe girmiştir.

**Bankacılık Sektörü –** Merkez Bankası Türk lirası cinsinden kredi kartı işlemlerinde uygulanacak aylık azami akdi faiz oranını %2,02 olarak belirlemiş olup, bu oran daha önce %1,84 olarak uygulanmaktaydı. Ayrıca, Türk lirası cinsinden kredi kartı işlemlerinde uygulanacak aylık azami gecikme faiz oranı yüzde 2,52 olarak belirledi ve bu oran daha önce %2,34 olarak uygulanmaktaydı.

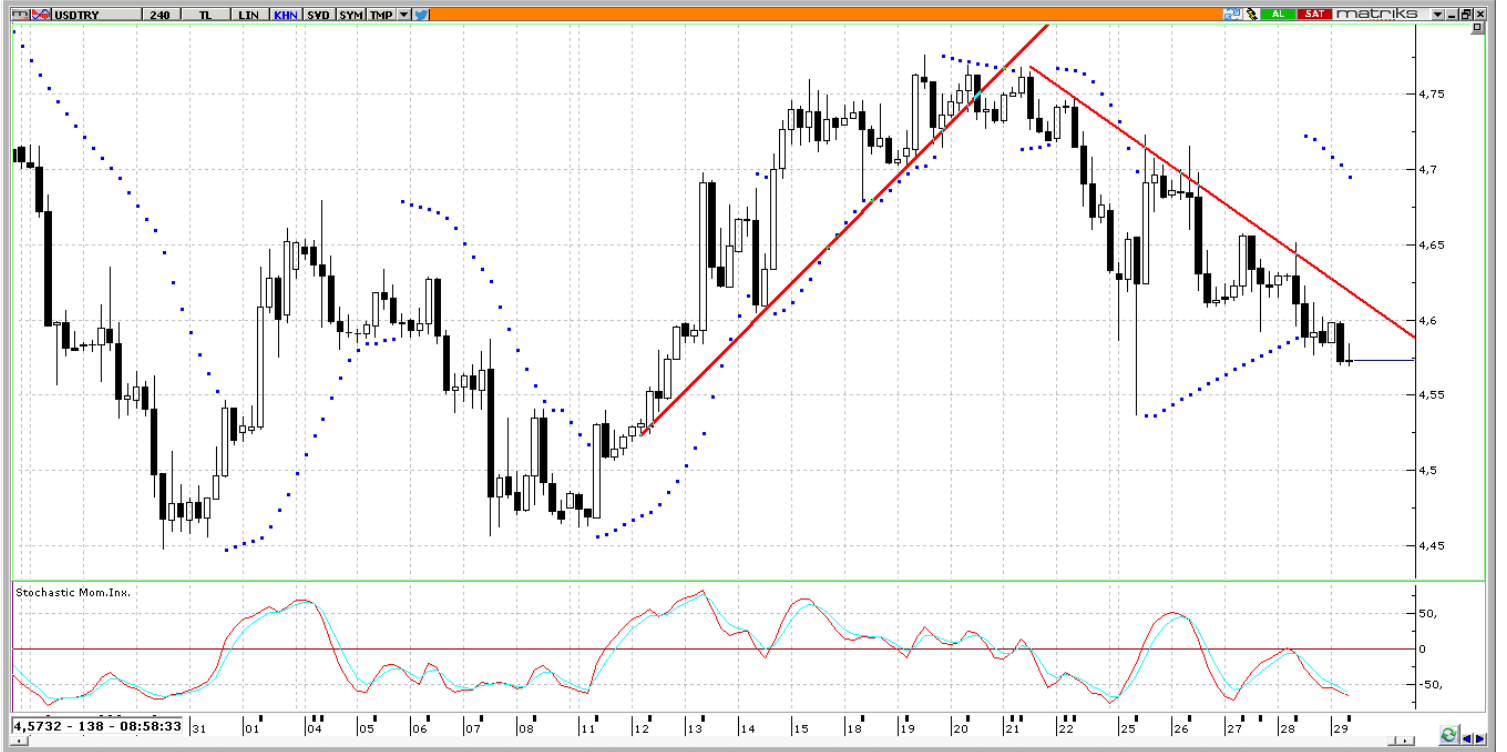
**Katmerciler -** Milli Savunma Bakanlığı ile Şirket arasında, Türk Silahlı Kuvvetlerinin ihtiyacı olan Zırhlı Ekskavatör projesinin tedariki maksadıyla 27 Haziran 2018 tarihinde, 5.675.000 TL bedelli sözleşme imzalanarak yürürlüğe girmiştir.

## Teknik Analiz

### USD/TL

Haftanın ilk işlem günü erken kotasyonlarında USD/TL tarafında 4,63 seviyeleri görülürken, geçen haftaya göre bir miktar satıcılı olduğu dikkat çekiyor. Burada özellikle Dolar endeksindeki yükselişin devam etmesinin (94,8 seviyelerine doğru yükseliş) önemli rol oynadığını belirtmek gerekir. Hafta içerisinde özellikle yarın açıklanacak olan enflasyon verilerinin piyasada bir hareketlilik yaratma ihtimalinin olduğunu düşünüyoruz. Beklentimiz aylık %1,6'lık artışla piyasa beklentisinin bir miktar üzerinde. Beklentilere yakın gelen bir gerçekleşme öneli bir piyasa etkisi oluşturmayabilir ancak gıda fiyatlarına ilişkin artan volatilité sürprizleri de hala gündemde tutuyor. Beklentilerin oldukça üzerinde bir gerçekleşme gelmesi halinde TL tarafında da yukarı yönlü bir baskı görme ihtimalimiz olduğunu düşünüyoruz. Söz konusu veriler öncesinde bugün USD/TL tarafında 4,60-65 bandında bir hareket bekliyoruz. Güçlü bir destek olan 4,55 seviyesinin aşağı yönlü kırılmasının zor olduğu görüşündeyiz. Dolayısı ile kurun kısa vadede 4,55 seviyesi altına inmesini beklemiyoruz. Bugün ABD'den gelecek olan PMI İmalat ve ISM İmalat verileri yakından takip edilecek. Cuma günü gelecek olan tarım dışı istihdam ve aylık ücret değişimleri verileri öncesinde ekonomik aktiviteye ilişkin gelen veriler yatırımcılar açısından önem arz edecek.

### USD/TL (Günlük, TL)



## Piyasalara Genel Bakış

	Son Fiyat / Değer	Değişim				YBB
		1 günlük	1 haftalık	1 aylık	6 aylık	
<b>Hisse senedi endeksleri</b>						
<b>Gelişmiş Piyasalar</b>						
S&P	2,718	%0.1	-%1.3	-%0.6	%0.8	%1.7
DAX	12,306	%1.1	-%2.2	-%3.3	-%4.4	-%4.7
FTSE	7,637	%0.3	-%0.6	-%0.8	-%0.1	-%0.7
Nikkei	22,305	-%1.2	-%1.4	-%0.6	-%3.2	-%3.2
<b>Gelişmekte olan Piyasalar</b>						
Türkiye	96,520	%0.3	%0.7	-%2.7	-%17.9	-%16.3
Çin	2,847	-%1.1	-%1.5	-%8.5	-%15.9	-%14.9
Hindistan	35,423	-%0.5	-%0.6	%0.1	%4.3	%3.5
Endonezya	5,799	%0.3	-%0.8	-%2.8	-%8.3	-%8.5
Rusya	2,296	%2.0	%2.1	%0.0	%8.8	%8.8
Brezilya	72,763	%1.4	%3.0	-%5.8	-%6.6	-%4.8
Meksika	47,663	%1.3	%2.0	%5.9	-%4.7	-%3.4
Güney Afrika	57,611	%3.3	%1.3	%0.6	-%3.5	-%3.2
<b>Oynaklık Endeksleri</b>						
VIX	16	-%4.5	%16.8	-%5.5	%45.7	%45.7
EM VIX	21	-%3.7	%11.2	-%7.3	%27.8	%27.8
MOVE	51	-%1.8	-%3.5	-%18.8	%9.8	%9.8
<b>Döviz Kurları (ABD dolarına karşı)</b>						
Türkiye	4.5929	%0.2	-%1.8	%1.0	%20.9	%20.9
Brezilya	3.8765	%0.4	%2.4	%4.1	%17.2	%17.2
Güney Afrika	13.725	-%0.3	%2.1	%8.1	%10.8	%10.8
Çin	6.621	-%0.1	%1.8	%3.2	%1.8	%1.8
Hindistan	68.47	-%0.5	%0.9	%0.9	%7.2	%7.2
Endonezya	14330	-%0.4	%1.8	a.d.	%5.6	%5.6
<b>CDS *</b>						
Türkiye	299.6	-4.1	2.9	41.9	31.2	28.7
Brezilya	270.6	1.8	4.2	58.0	2.8	79.8
Güney Afrika	216.1	2.1	14.7	29.0	-5.5	40.4
Endonezya	136.2	-8.3	9.7	18.1	18.0	30.3
Rusya	141.2	-2.3	3.9	7.9	-4.2	42.7
<b>10 yıllık bono faizleri</b>						
Türkiye	%16.8	0.5	0.5	2.8	5.1	5.1
Brezilya	%11.7	-0.2	-0.4	0.3	a.d.	a.d.
Hindistan	%7.9	0.0	0.1	0.1	0.6	0.6
Endonezya	%7.8	-0.1	0.3	a.d.	1.5	1.5
<b>10 yıllık Eurobond faizleri (USD)</b>						
Türkiye	%6.8	-0.02	0.06	0.44	a.d.	a.d.
Brezilya	%6.0	0.02	0.07	0.56	1.44	1.44
Güney Afrika	%5.2	a.d.	a.d.	a.d.	a.d.	0.66
Endonezya	%4.5	-0.04	0.03	a.d.	a.d.	a.d.
<b>Emtia</b>						
Ham Petrol - Brent USD/varil	79.44	%2.0	%5.1	%5.4	%18.8	%18.8
Ham Petrol - WTI USD/varil	74.15	%1.0	%8.1	%11.1	%22.7	%22.7
Altın - USD / oz	1254.5	%0.3	-%1.0	-%3.4	-%4.2	-%4.2
Gümüş - USD / t oz.	16.104	%1.0	-%2.2	-%1.2	-%6.1	-%6.1
Commodity Bureau Index	439.11	%0.4	-%0.9	-%1.4	%1.6	%1.6

\* Değişim değerleri baz olarak ifade edilmiştir.

Kaynak: Bloomberg

## Yatırım Merkezlerimiz

### Genel Müdürlük

Nispetiye Cad. B-3 Blok Kat: 9 Akmerkez  
Etiler - İSTANBUL  
0 212 355 46 46

### Adana

Cemal Paşa Mah. Gazipaşa Bul.  
Cemal Uğurlu Apt. Kat: 1 D: 4 ADANA

(0 322) 457 77 55

### Ankara

Remzi Oğuz Arık Mah. Tunalı Hilmi Cad.  
Yaprak Apt. No: 94 Kat: 2 D: 9  
Kavaklıdere Çankaya - ANKARA

(0 312) 435 18 36

### Antalya

Şirinyalı Mah. İsmet Gökşen Cad. Özden  
Apt. No:82/6 Muratpaşa - ANTALYA

(0 242) 248 45 20

### Bakırköy

İstanbul Cad. Bakırköy İş Merkezi No:  
6 Kat: 4 D: 14 Bakırköy - İSTANBUL

(0 212) 570 52 59

### Bursa

Muradiye Mah. Çekirge Cad. Koçer Apt.  
No: 49 Kat: 2 D: 4 Osmangazi - BURSA

(0 224) 225 64 10

### Denizli

Saraylar Mah. 2. Ticari Yol No: 32 Kat: 5  
DENİZLİ

(0 258) 265 87 85

### Erenköy

Bağdat Cad. Çubukçu Apt. No: 333  
Kat: 2 D: 4 Kadıköy - İSTANBUL

(0 216) 348 82 82

### Gaziantep

İncilipinar Mah. Gazimuhtarpaşa Bul.  
Kepkepzade Park İş Merkezi B Blok No:  
18 Kat: 1 D: 5 GAZİANTEP

(0 342) 232 35 35

### Girne

Şehit Necati Gürkaya Mevkii Çağdaş Apt.  
Kat: 1 D: 1 Girne - KKTC

(0 392) 815 14 54-55-56

### İzmir

Şair Eşref Bul. Ragıp Şanlı İş Merkezi  
No: 6 Kat: 3 D: 306 Çankaya - İZMİR

(0 232) 445 01 61

### İzmit

Hürriyet Cad. Kaya İşhanı No: 39/5 İzmit -  
KOCAELİ

(0 262) 323 11 33

### İzmit İrtibat

Ömerağa Mah. Alemdar Cad. İ. Kolaylı  
Apt. No: 8 Kat: 2 İzmit KOCAELİ

(0 262) 260 01 01

### Karadeniz Ereğli

Murtaza Mah. Hamamüstü Sok. İ. Esat  
Taneri İş Merkezi No: 19 Kat: 2  
Karadeniz Ereğli - ZONGULDAK

(0 372) 316 40 50

### Kartal

Üsküdar Cad. Cevat Kayacan Apt. No:  
26 Kat: 4 D: 8 Kartal - İSTANBUL

(0 216) 306 22 71 - 306 22 06

### Kayseri

Cumhuriyet Mah. Turan Cad. Turan Plaza  
Apt. No:8 Kat:2 D:5 Melikgazi / KAYSERİ

(0 352) 221 08 68 - 222 82 51

### Mersin

Çankaya Mah. Bahri OK İş Merkezi B  
Blok No: 78 MERSİN

(0 324) 238 11 89

### Marmaris İrtibat Bürosu

Kemeraltı Mah. Orgeneral Mustafa  
Muğlalı Cad. Güven Apt. No: 22 D: 2  
Marmaris / MUĞLA

(0 252) 321 08 00

## Uyarı Notu

Bu raporda yer alan yatırım bilgi, yorum ve tavsiyeleri, yorum ve tavsiyede bulunanların kişisel görüşlerine dayanmakta olup finansal bilgi ve genel yatırım tavsiyesi kapsamında hazırlanmıştır ve hiçbir şekilde yatırım danışmanlığı kapsamında değildir. Yatırım danışmanlığı hizmeti; yetkili kuruluşlar tarafından kişilerin risk ve getiri tercihleri dikkate alınarak kişiye özel sunulmaktadır. Burada yer alan yorum ve tavsiyeler ise genel niteliktedir. Bu tavsiyeler, mali durumunuz ile risk ve getiri tercihlerinize uygun olmayabilir. Bu nedenle, sadece burada yer alan bilgilere dayanarak yatırım kararı verilmesi beklentilerinize uygun sonuçlar doğurmayabilir.

Yatırım Danışmanlığı hizmeti talep edilmesi halinde; yatırımcının Tacirler Yatırım Menkul Değerler A.Ş. ile Yatırım Danışmanlığı sözleşmesi imzalamış olması, Yerindelik Testi'ni tamamlamış ve risk grubunun belirlemiş olması zorunludur.

Bu raporda yer alan her türlü bilgi, yorum ve tavsiye uygunluk testi ile tespit edilecek risk grubunuz ve getiri beklentiniz ile uyumlu olmayabilir. Dolayısıyla, uygunluk testi neticesinde risk grubunuz tespit edilmeden sadece burada yer alan bilgilere dayanılarak yatırım kararı verilmesi amaç, bilgi ve tecrübenize uygun sonuçlar doğurmayabilir.

Bu rapor herhangi bir sürede belirli bir getirinin sağlanacağına dair bir taahhüt içermemekte olup, zaman içerisinde piyasa koşullarında meydana gelen değişiklikler nedeniyle yorum ve tavsiyelerde değişiklikler söz konusu olabilir. Bu raporda bahsedilen yatırım araçlarının fiyatları ve değerleri yatırımcıların menfaatlerine aykırı olarak hareket edebilir ve netice itibarıyla yatırımcılar anaparalarını kaybetme riski ile karşı karşıya kalabilirler. Bu raporda yer alan geçmiş performans verileri gelecekte elde edilecek sonuçların bir garantisi olarak kabul edilemez.

Bu raporda yer alan tüm bilgiler ve görüşler yatırımcıları bilgilendirmek amacıyla, Tacirler Yatırım Menkul Değerler A.Ş. tarafından güncel ve güvenilir kaynaklardan temin edilmiş olmakla beraber, Tacirler Yatırım Menkul Değerler A.Ş. söz konusu bilgilerin doğru ve tam olduğunu taahhüt etmemektedir. Raporlardaki yorumlardan, bilgilerin tam veya doğru olmaması ve/veya güncellenme nedeniyle doğabilecek maddi ve manevi zararlardan Tacirler Yatırım Menkul Değerler A.Ş. ve çalışanları sorumlu tutulamaz.

Bu rapor, sadece gönderildiği kişilerin kullanımı içindir. Bu raporun tümü veya bir kısmı Tacirler Yatırım Menkul Değerler A.Ş.'nin yazılı izni olmadan çoğaltılamaz, yayınlanamaz veya üçüncü kişilere gösterilemez, ticari amaçla kullanılamaz. Aksi halde, Tacirler Yatırım Menkul Değerler A.Ş. uğramış olduğu bütün zarar ve ziyanı talep etme hakkını saklı tutar.