

Piyasa Yorumu

Dün küresel piyasalardaki risk iştahındaki bozulmanın yansımaları Borsa İstanbul'da gözlemledik ve genele yayılan satışlar ile BİST-100 günü %0,76 değer kaybı ile 90.830 seviyesinden kapattı.

Bugün yurtdışında Reel Sektör Güven Endeksi ve KKO verilerini, yurtdışında ise önemli bir veri açıklaması bulunmamaktadır. Yurtdışında Noel tatilinin devam ediyor olmasından dolayı göreceli olarak düşük hacimli işlemler görülüyor. Petrol fiyatlarındaki zayıf seyir TL varlıklarını destekleyici olmaya devam ediyor. Bu çerçevede sabah erken kotasyonlarda TL'nin Gelişmekte Olan Ülke kurlarına göre nispeten daha olumlu bir seyir içinde olduğu takip ediliyor. Küresel hisse senedi piyasalarına bakıldığında ABD vadeliinde satıcılı görünüm mevcut. Bu gelişmeler ışığında Borsa İstanbul'da hafif satıcılı bir açılış bekliyoruz.

Dün 91.000 desteği üzerinde tutunmamız durumunda 91.000/92.500 bandımız, 91.000'ni direnç yapmamız durumunda 90.000/89.500 geri çekilme görülebilir demiştik. 91.000 seviyesinin altında işlem gördükten sonra 91.000 direncinin altında kapanış gösterdik. Oldukça düşük bir işlem hacmi ile kapanış yapmamıza rağmen bugünde 90.000-91.000 aralığında işlemler devam edebilir. 90.000 oldukça güçlü bir destek konumunda olduğu için bu ana desteğin üzerinde ve 90.000-93.000 aralığında yıl sonu kapanışı bekliyoruz.

Ekonomi ve Politika Haberleri

- Bugün saat 14:30'da Aralık ayı Reel Kesim Güven Endeksi ve Kapasite Kullanım Oranı açıklanacak.

Şirket ve Sektör Haberleri

- Alarko Holding** – Gönen Hidroelektrik Santrali devri tamamlandı.
- Aselsan** – Yeni sözleşme imzaladı.
- Doğuş GYO** - D-OFİS Maslak binasının alımı hk.

Piyasa gündemi ve veri takvimi

- 26 Aralık** Aralık Reel Sektör Güven Endeksi & KKO
- 27 Aralık** Haftalık Yabancı Portföy Hareketleri (14 - 21 Aralık)
Haftalık Para & Banka İstatistikleri (14 - 21 Aralık)
- 28 Aralık** Kasım Yabancı Ziyaretçi Sayısı

	Kapanış	% değişim	
		1 gün	1 hafta
Hisse senedi piyasası			
BIST-100	90,830	-%0.8	-%0.3
BIST-30	113,699	-%0.8	-%0.4
Banka	116,937	-%0.5	%1.7
Sanayi	104,635	-%0.8	-%1.9
Hizmet	71,603	-%0.8	%0.5

Tahvil ve para piyasaları

	Kapanış	1 hafta	1 ay
İnterbank gecelik faizi	25.50	25.50	25.50
AOFM	24.02	24.03	24.00
2 yıllık bono faizi	20.93	20.93	21.23
10 yıllık bono faizi	16.74	16.66	17.58

Kur

USD/TL	5.30	-%0.9	%0.5
EUR/TL	6.04	-%0.7	%0.6
Döviz sepeti (0.5USD+0.5EUR)	5.67	-%0.8	%0.6

Hisse senedi piyasası değerlendirme istatistikleri

Piyasa değeri *	148	142	141
Ortalama işlem hacmi *	0.64	0.94	1.18
* milyar ABD doları			

BIST-100	2017	2018T	2019T
F/K	9.2x	6.6x	6.0x
PD/DD	1.36x	0.92x	0.83x
PD/DD (Banka)	0.88x	0.52x	0.48x
FD/Satışlar	1.43x	1.03x	0.86x
FD/FAVÖK	7.9x	5.7x	5.0x
Kar büyümesi	%49.2	%8.7	%10.5
Özsermaye karlılığı	%15.4	%14.0	%12.1
Temettü verimi	%2.7	%4.6	%5.4

Kaynak: Bloomberg, Tacirler Yatırım

İletişim:

Müşteri Memnuniyeti Merkezi

destek@tacirler.com.tr

+90 212 355 4646

Ekonomi ve Politika Haberleri

Bugün saat 14:30'da Aralık ayı Reel Kesim Güven Endeksi ve Kapasite Kullanım Oranı açıklanacak

Kasım ayı Reel Kesim Güven Endeksi (RKGE) 92,8 olarak gerçekleşirken bir önceki aya göre %5,9 oranında iyileşme göstermişti. Böylece son yedi aydır peşi sıra düşen endeks değeri, Kasım ayında ufak çaplı bir iyileşme kaydetmişti. Mevsimsel etkilerden arındırılmış reel kesim güven endeksine bakıldığında da bir önceki aya göre %6,3 oranında önemli bir iyileşme sağlandı. Böylece son iki aydır toplamda %7,1 oranında bir yükseliş olduğu görüldü.

- Ancak endeksinin 100 eşik değerinin oldukça altında bir seviyede seyrettiğini ve dolayısıyla ekonomik aktivitedeki daralmayı işaret ettiğini hatırlatmak gerekir.
- Kapasite Kullanım Oranına bakıldığında ise Kasım ayında düşüşün devam ettiği ve %74,1 seviyesine gerileme olduğu görülüyor. Söz konusu seviyeler 2015 yılından beri en düşük yeri işaret ediyor. Mevsimsel etkilerden arındırılmış seriye baktığımızda ise %75 seviyesinden %73,7'ye gerilemenin olduğu görülüyor. KKO oranlarındaki önemli gerilemeler özellikle yatırımcı eğilimi tarafında olumsuz resmin başka bir gösterimi olarak ön plana çıkıyor.

Bugün saat 14:30'da Aralık ayı Reel Kesim Güven Endeksi ve Kapasite Kullanım Oranı açıklanacak

Cumhurbaşkanı Erdoğan dün partisinin TBMM'deki grup toplantısında konutlarda elektrik ve doğal fiyatlarında yeni yılla beraber %10 indirim olacağını açıkladı. Erdoğan buna ek olarak istihdama verilen desteklerin devam edeceğini de ekledi. Bu çerçevede (i) 2018 yılında 9 ay olarak uygulanan asgari ücret desteği, önümüzdeki yıl 12 ay boyunca devam edecek. Bu destek 500 ve üzeri sigortalı çalıştıran iş yerleri için 101 TL, 500'ün altında sigortalı çalıştıran iş yerleri için ise 150 TL olacak, (ii) Sigorta prim teşviki uygulaması önümüzdeki yıl 500 ve üzeri sigortalı çalıştıran iş yerleri için 3 puan, 500'ün altında sigortalı çalıştıran iş yerleri için 5 puan olarak uygulanacak.

- Buna ek olarak Asgari Ücret komisyonu' dün 2019 yılı için asgari ücreti açıklarken, %26,05 oranında bir artış olacağı belirtildi. Asgari ücretin 2019 yılı için net olarak 2.020TL olarak belirlendi.

Şirket ve Sektör Haberleri

Alarko Holding – Şirketin bağlı ortaklığı olan Altek'in Gönen Hidroelektrik Santrali'nin 49 yıllık İşletme Hakkı Verilmesi yöntemiyle özelleştirilmesi işlemi tamamlanmış olup, Özelleştirme İdaresi Başkanlığı ve Elektrik Üretim A.Ş. ile 25.12.2018 tarihinde İşletme Hakkı Devir Sözleşmesi imzalanmış olup, Gönen Hidroelektrik Santrali'nin işletme hakkı 65.160.000 TL bedel karşılığında 49 yıllığına Altek Alarko Elektrik Santralleri Tesis İşletme ve Ticaret A.Ş. devrolmuştur.

Aselsan - Şirket ile Savunma Sanayii Başkanlığı arasında güvenlik sistemleri konusunda 501.669.519 TL tutarında bir sözleşme imzalanmıştır. Sözleşme kapsamında teslimatlar 2020 yılına kadar tamamlanacaktır.

Doğuş GYO – Şirketin ana ortağı Doğuş Holding A.Ş. aktifinde kayıtlı, 40.438 m² kullanım alanlı D Ofis Maslak Binasının satın alımı KDV hariç 525.690.000-TL bedel ile tamamlandı. Ayrıca, pay başına ayrılma hakkı kullanım fiyatı 2,2216 TL olarak belirlendi.

Teknik Analiz

USD/TL

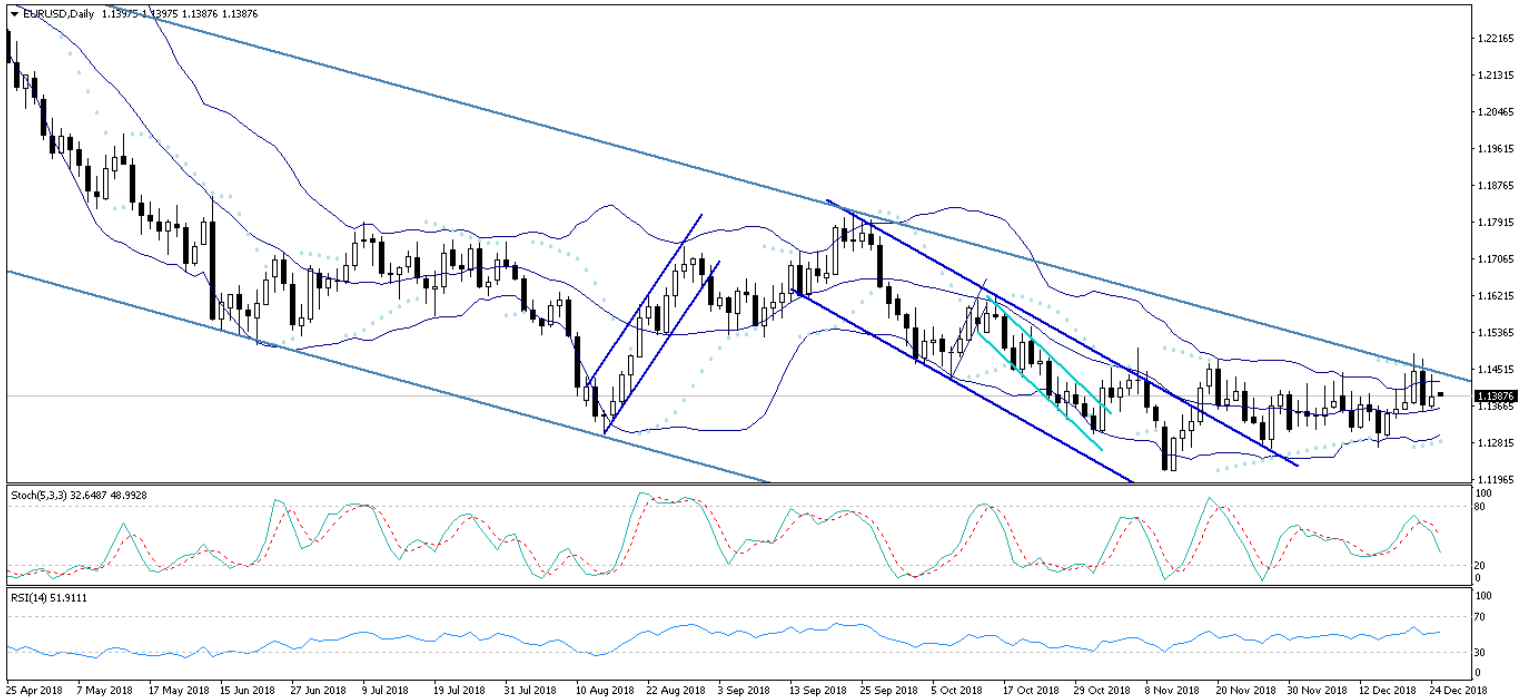
Petrol fiyatlarındaki satıcı seyrer ve ABD cephesinden gelen negatif veri akışı ile birlikte küresel hisse senetleri piyasasında görülen sert satış baskısı, küresel risk iştahını olumsuz etkilemeye devam ediyor. Artan güvenli liman talebi ile birlikte yen ve altın ralli yaparken, ABD'de 10 yıllık tahvil faizlerinde sert düşüş hareketleri görülüyor. Bu gelişmelerin etkisi ve dün ABD'de piyasaların kapalı olması nedeniyle yaşanan likidite sıkışıklığı ile birlikte TL dün gün içerisinde dolar karşısında değer kaybederken, Asya seansı içerisinde kayıplarını telafi etti. Bu noktada, küresel risk iştahındaki sert düşüşe rağmen, gelişmekte olan ülke para birimlerinin dolar endeksindeki zayıf seyirden beslendiğini ve önemli bir düşüş kaydetmediklerini görmekteyiz. Dün gün içerisinde 5,34 seviyesi üzerini test eden USDTRY paritesi ise Asya seansında 5,28'e kadar geriledi ve bu sabah saatleri itibarıyla bu seviye civarında seyrediyor. Bu noktada urun kısa vadede 5,27 – 5,31 seviyeleri arasında hareket etmesini beklemekteyiz. Ancak genel görünüm açısından kurda 5,30 seviyesi altındaki seyrin kalıcı olmayacağı ve bu bölgedeki hareketlerin orta – uzun vadeli alım fırsatı vereceğine yönelik beklentimizi korumaktayız.

USD/TL



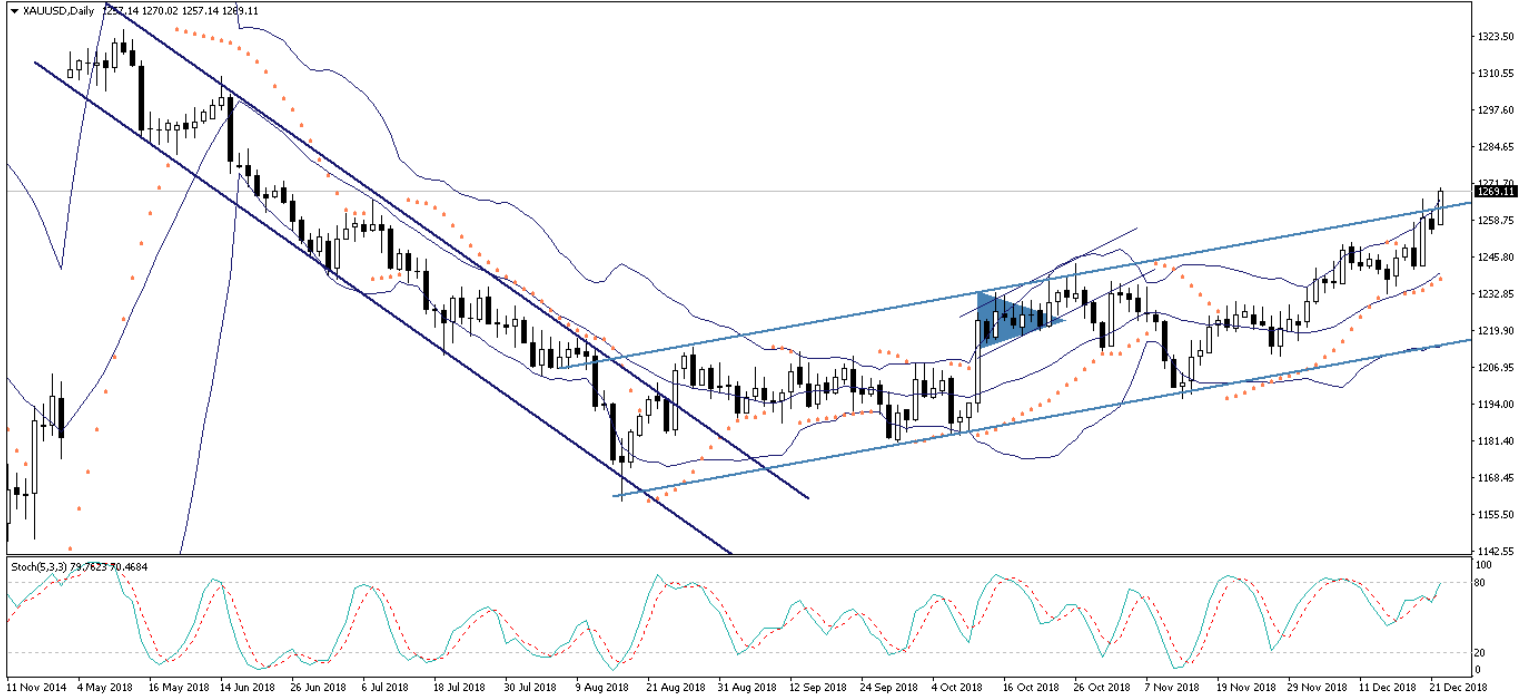
EUR/USD

Dolar endeksindeki zayıf seyir izle birlikte paritedeki düşüş hareketlerinin önemli ölçüde sınırlanmış olduğunu görüyoruz. Dolar endeksi, ABD'de piyasaların kapalı olması ile birlikte oluşan düşük likidite ortamında sert satış baskılarına maruz kalarak 96,96 seviyesinden 96,52 seviyesine doğru sert bir gerileme kaydederken, EURUSD paritesi ise dolar endeksindeki düşüş ile birlikte yeniden 1,14 seviyesi üzerine yerleşti. Parite bu sabah saatleri itibarıyla 1,14 seviyesi üzerindeki seyrini koruyor. Bugün ABD piyasaları açılacak, ancak Avrupa piyasaları bugün de kapalı olacak. Gün içerisinde ise takip edilecek önemli bir veri akışı bulunmuyor. Teknik göstergeler ve formasyonlar bugün içerisinde paritede 1,1380 – 1,1430 seviyeleri arasında bir seyir oluşabileceğini işaret ediyor.

EUR/USD

XAUUSD

Petrol fiyatlarındaki sert düşüş hareketi ve küresel hisse senetlerinde görülen sert satış baskıları ile küresel piyasalarda artan riskten kaçış hareketi, ABD tahvilleri, yen ve altın gibi güvenli limanların önemli ölçüde değer kazanmasını sağladı. Sabah bültenlerimizde, altın fiyatlarındaki olası geri çekilmelerin alım fırsatı olarak sınırlı kalmasını beklediğimizi ve altının orta – uzun vadede 1250 – 1300 bandını hedef almasını beklediğimizi sıklıkla ifade ediyorduk. Bozulan risk iştahının yanı sıra, ABD cephesinden gelen negatif veri akışı ile zayıflayan dolar endeksi, altın fiyatlarının 1270 seviyesi üzerinde tutunmasını sağlıyor. Bu sabah saatleri itibarıyla 1272 seviyesi üzerinden işlem gören ve son 6 ayın zirve seviyelerinde gezinen altında, yılın son haftasında görece güçlü seyrin devam etmesini beklemekteyiz. Genel görünümünde ise altın fiyatlarının yükseliş eğilimini korumasını ve 1300 seviyesi üzerini hedef almasını beklemekteyiz.

XAUUSD

Piyasalara Genel Bakış

	Son Fiyat / Değer	Değişim					YBB
		1 günlük	1 haftalık	1 aylık	6 aylık		
Hisse senedi endeksleri							
Gelişmiş Piyasalar							
S&P	2,351	-%2.7	-%7.7	-%10.7	-%13.5	-%12.1	
DAX	10,634	%0.0	-%1.3	-%5.0	-%15.5	-%17.7	
FTSE	6,686	-%0.5	-%1.3	-%3.8	-%11.0	-%13.0	
Nikkei	19,156	-%0.1	-%9.4	-%12.3	-%14.3	-%15.9	
Gelişmekte olan Piyasalar							
Türkiye	90,830	-%0.8	-%0.3	-%3.3	-%3.8	-%21.2	
Çin	2,505	-%0.4	-%2.2	-%3.2	-%12.3	-%24.6	
Hindistan	35,470	-%0.9	-%3.3	%0.5	-%0.9	%3.2	
Endonezya	6,164	-%0.5	%0.7	%2.1	%5.3	-%3.5	
Rusya	2,291	-%1.4	-%2.5	-%0.8	%2.7	%8.6	
Brezilya	85,697	%0.5	-%2.0	-%0.6	%21.3	%12.2	
Meksika	41,380	-%0.2	%2.6	%0.6	-%11.5	-%16.2	
Güney Afrika	52,081	%1.3	%1.0	%2.7	-%6.8	-%12.5	
Oynaklık Endeksleri							
VIX	36	%19.8	%47.1	%67.6	%161.9	%226.7	
EM VIX	28	%7.3	%5.6	%4.2	%51.3	%73.9	
MOVE	66	%7.2	%19.2	%15.2	%24.6	%41.7	
Döviz Kurları (ABD dolarına karşı)							
Türkiye	5.3038	%0.4	-%0.8	%0.3	%13.3	%39.6	
Brezilya	3.8924	-%0.2	-%0.2	%1.7	%2.8	%17.6	
Güney Afrika	14.6038	%0.1	%1.8	%5.4	%7.8	%17.9	
Çin	6.8871	-%0.2	-%0.1	-%0.9	%5.3	%5.8	
Hindistan	70.145	%0.0	-%2.0	a.d.	%3.4	%9.8	
Endonezya	14553	%0.6	-%0.2	-%0.3	%3.2	%7.3	
CDS *							
Türkiye	367.2	0.1	-10.7	-11.6	72.3	2.7	
Brezilya	214.5	0.0	16.0	-18.5	6.7	1.9	
Güney Afrika	223.3	0.2	4.2	-18.5	1.5	3.3	
Endonezya	143.1	1.1	8.4	-18.3	0.6	a.d.	
Rusya	152.6	0.1	7.3	-13.6	8.5	-10.2	
10 yıllık bono faizleri							
Türkiye	%16.7	0.1	-0.8	-0.1	-0.2	5.1	
Brezilya	%9.4	0.0	-0.3	-0.7	-2.7	a.d.	
Hindistan	%7.3	0.0	-0.2	a.d.	-0.5	0.0	
Endonezya	%8.0	0.0	-0.1	0.0	0.5	1.7	
10 yıllık Eurobond faizleri (USD)							
Türkiye	%7.1	0.08	-0.38	-0.46	0.13	a.d.	
Brezilya	%5.2	0.00	0.08	-0.34	-0.73	0.64	
Güney Afrika	%5.1	0.00	0.00	-0.01	-0.04	0.62	
Endonezya	%4.5	0.03	-0.06	-0.34	0.05	a.d.	
Emtia							
Ham Petrol - Brent USD/varil	50.47	-%6.2	-%15.3	-%14.2	-%33.2	-%24.5	
Ham Petrol - WTI USD/varil	42.53	-%6.7	-%14.7	-%15.6	-%38.0	-%29.6	
Altın - USD / oz	1267.5	%1.1	%1.6	%3.6	%0.0	-%3.2	
Gümüş - USD / t oz.	14.701	%0.8	%0.4	%3.2	-%10.7	-%14.3	
Commodity Bureau Index	410.49	-%0.1	-%0.9	-%1.2	-%7.4	-%5.1	

* Değişim değerleri baz olarak ifade edilmiştir.

Kaynak: Bloomberg

Yatırım Merkezlerimiz

Genel Müdürlük

Nispetiye Cad. B-3 Blok Kat: 9 Akmerkez
Etiler - İSTANBUL
0 212 355 46 46

Adana

Cemal Paşa Mah. Gazipaşa Bul.
Cemal Uğurlu Apt. Kat: 1 D: 4 ADANA

(0 322) 457 77 55

Ankara

Remzi Oğuz Arık Mah. Tunalı Hilmi Cad.
Yaprak Apt. No: 94 Kat: 2 D: 9
Kavaklıdere Çankaya - ANKARA

(0 312) 435 18 36

Antalya

Şirinyalı Mah. İsmet Gökşen Cad. Özden
Apt. No:82/6 Muratpaşa - ANTALYA

(0 242) 248 45 20

Bakırköy

İstanbul Cad. Bakırköy İş Merkezi No:
6 Kat: 4 D: 14 Bakırköy - İSTANBUL

(0 212) 570 52 59

Bursa

Muradiye Mah. Çekirge Cad. Koçer Apt.
No: 49 Kat: 2 D: 4 Osmangazi - BURSA

(0 224) 225 64 10

Denizli

Urban İş Merkezi 2. Ticari Yol Daire 26
Kat: 6 Bayramyeri - DENİZLİ

(0 258) 265 87 85

Erenköy

Bağdat Cad. Çubukçu Apt. No: 333
Kat: 2 D: 4 Kadıköy - İSTANBUL

(0 216) 348 82 82

Gaziantep

İncilipinar Mah. Gazimuhtarpaşa Bul.
Kepkepzade Park İş Merkezi B Blok No:
18 Kat: 1 D: 5 GAZİANTEP

(0 342) 232 35 35

Girne

Şehit Necati Gürkaya Mevkii Çağdaş Apt.
Kat: 1 D: 1 Girne - KKTC

(0 392) 815 14 54-55-56

İzmir

Şair Eşref Bul. Ragıp Şanlı İş Merkezi
No: 6 Kat: 3 D: 306 Çankaya - İZMİR

(0 232) 445 01 61

İzmit

Hürriyet Cad. Kaya İşhanı No: 39/5 İzmit -
KOCAELİ

(0 262) 323 11 33

İzmit İrtibat

Ömerağa Mah. Alemdar Cad. İ. Kolaylı
Apt. No: 8 Kat: 2 İzmit KOCAELİ

(0 262) 260 01 01

Karadeniz Ereğli

Murtaza Mah. Hamamüstü Sok. İ. Esat
Taneri İş Merkezi No: 19 Kat: 2
Karadeniz Ereğli - ZONGULDAK

(0 372) 316 40 50

Kartal

Üsküdar Cad. Cevat Kayacan Apt. No:
26 Kat: 4 D: 8 Kartal - İSTANBUL

(0 216) 306 22 71 - 306 22 06

Kayseri

Cumhuriyet Mah. Turan Cad. Turan Plaza
Apt. No:8 Kat:2 D:5 Melikgazi / KAYSERİ

(0 352) 221 08 68 - 222 82 51

Mersin

Çankaya Mah. Bahri Ok İş Merkezi B
Blok No: 78 MERSİN

(0 324) 238 11 89

Marmaris İrtibat Bürosu

Kemeraltı Mah. Orgeneral Mustafa
Muğlalı Cad. Güven Apt. No: 22 D: 2
Marmaris / MUĞLA

(0 252) 321 08 00

Akatlar İrtibat Bürosu

Akatlar Mahallesi Ebulula Mardin Cad.
Maya Meridien İş Merkezi No:16 D Blok
Kat:11 Bağımsız Bölüm No:29 Akatlar-
Beşiktaş/İSTANBUL

(0 212) 355 4605

Uyarı Notu

Bu raporda yer alan yatırım bilgi, yorum ve tavsiyeleri, yorum ve tavsiyede bulunanların kişisel görüşlerine dayanmakta olup finansal bilgi ve genel yatırım tavsiyesi kapsamında hazırlanmıştır ve hiçbir şekilde yatırım danışmanlığı kapsamında değildir. Yatırım danışmanlığı hizmeti; yetkili kuruluşlar tarafından kişilerin risk ve getiri tercihleri dikkate alınarak kişiye özel sunulmaktadır. Burada yer alan yorum ve tavsiyeler ise genel niteliktedir. Bu tavsiyeler, mali durumunuz ile risk ve getiri tercihlerinize uygun olmayabilir. Bu nedenle, sadece burada yer alan bilgilere dayanarak yatırım kararı verilmesi beklentilerinize uygun sonuçlar doğurmayabilir.

Yatırım Danışmanlığı hizmeti talep edilmesi halinde; yatırımcının Tacirler Yatırım Menkul Değerler A.Ş. ile Yatırım Danışmanlığı sözleşmesi imzalamış olması, Yerindelik Testi'ni tamamlamış ve risk grubunun belirlemiş olması zorunludur.

Bu raporda yer alan her türlü bilgi, yorum ve tavsiye uygunluk testi ile tespit edilecek risk grubunuz ve getiri beklentiniz ile uyumlu olmayabilir. Dolayısıyla, uygunluk testi neticesinde risk grubunuz tespit edilmeden sadece burada yer alan bilgilere dayanılarak yatırım kararı verilmesi amaç, bilgi ve tecrübenize uygun sonuçlar doğurmayabilir.

Bu rapor herhangi bir sürede belirli bir getirinin sağlanacağına dair bir taahhüt içermemekte olup, zaman içerisinde piyasa koşullarında meydana gelen değişiklikler nedeniyle yorum ve tavsiyelerde değişiklikler söz konusu olabilir. Bu raporda bahsedilen yatırım araçlarının fiyatları ve değerleri yatırımcıların menfaatlerine aykırı olarak hareket edebilir ve netice itibarıyla yatırımcılar anaparalarını kaybetme riski ile karşı karşıya kalabilirler. Bu raporda yer alan geçmiş performans verileri gelecekte elde edilecek sonuçların bir garantisi olarak kabul edilemez.

Bu raporda yer alan tüm bilgiler ve görüşler yatırımcıları bilgilendirmek amacıyla, Tacirler Yatırım Menkul Değerler A.Ş. tarafından güncel ve güvenilir kaynaklardan temin edilmiş olmakla beraber, Tacirler Yatırım Menkul Değerler A.Ş. söz konusu bilgilerin doğru ve tam olduğunu taahhüt etmemektedir. Raporlardaki yorumlardan, bilgilerin tam veya doğru olmaması ve/veya güncellenme nedeniyle doğabilecek maddi ve manevi zararlardan Tacirler Yatırım Menkul Değerler A.Ş. ve çalışanları sorumlu tutulamaz.

Bu rapor, sadece gönderildiği kişilerin kullanımı içindir. Bu raporun tümü veya bir kısmı Tacirler Yatırım Menkul Değerler A.Ş.'nin yazılı izni olmadan çoğaltılamaz, yayınlanamaz veya üçüncü kişilere gösterilemez, ticari amaçla kullanılamaz. Aksi halde, Tacirler Yatırım Menkul Değerler A.Ş. uğramış olduğu bütün zarar ve ziyanı talep etme hakkını saklı tutar.