

### Piyasa Yorumu

Dün gün içinde alıcılı seyir izleyen BİST-100 endeksi saat 17:00'den sonra gelen güçlü alımların eşliğinde günü %1,6 değer artışı ile 103.984 seviyesinden kapattı. Alımların banka ve hizmet endekslerinde yoğunlaştığını görüyoruz.

Bugün yurtiçinde Kasım ayına ait PMI, İTO enflasyon ve TİM ihracat verileri açıklanacak olunup, yurtdışında ise PMI verileri takip edilecektir. Dün ABD'de açıklanan Ekim ayı reel kişisel tüketim verilerinin beklentilerin altında kalması, dolar endeksinin gerilemesine sebep oldu ve bu sabah itibariyle düşük seviyesini muhafaza etmektedir. Diğer taraftan, ABD 10 yıllık tahvil faizlerinde ise yaşanan sert yükselişin bugün itibariyle devam ettiğini görüyoruz. Bu sabah itibariyle, GOÜ para birimlerinde hafif satıcılı bir seyir söz konusu iken, Uzakdoğu Asya piyasalarında ve ABD vadeli işlemlerinde hafif satıcılı bir seyir mevcuttur. Bu sabah Borsa İstanbul'da hafif satıcılı başlangıç olmasını bekliyoruz.

Teknik olarak baktığımızda, BİST-100 ikinci kez 27.500 centin altında haftalık kapanış gerçekleştiriyor. 27.500 cent seviyesinde ortalamalarında kesişmesi ile birlikte oldukça güçlü bir dirence dönüştü. BİST-100 endeksi orta vadede 25.000 ile 27.500 cent (98.250/108.000) aralığında dalgalanmasını bekliyoruz. Daha kısa vadede baktığımızda ise; dün 103.000 üzerinde 7 milyar TL bir işlem hacmi ile kapanış gerçekleşmesi, BİST-100 endeksini yeniden 103.000-105.300 aralığına getirdi. Borsa İstanbul'un haftayı 103.000/105.000 aralığında kapatmasını bekliyoruz.

### Ekonomi ve Politika Haberleri

- Markit/İSO PMI, TİM ihracat ve İTO enflasyon verileri açıklanacak.
- 12 aylık dış ticaret açığı 67,8 milyar dolardan (GSYİH'nin %7,9'u) 71 milyar dolara (GSYİH'nin %8,4'ü) yükseldi.
- 17 - 24 Kasım haftasında hisse senedi piyasasında 182 milyon dolar, bono piyasasında ise 87,5 milyon dolarlık yabancı girişi görüldü.

### Şirket ve Sektör Haberleri

- Adana Çimento, Bolu Çimento, Hektas, Mardin Cimento ve Ünye Çimento** bugün temettü dağıtacak.
- Enka İnşaat** - Tara Holding 800 bin adet Enka İnşaat hissesini satın aldı.
- Zorlu Enerji** - EPDK'ya yapılan YEKDEM başvurusu kabul edildi.

### Piyasa gündemi ve veri takvimi

<b>1 Aralık</b>	Kasım İTO Enflasyon verileri Kasım Markit/İSO PMI Endeksi
<b>4 Aralık</b>	Kasım TİM İhracat verileri
<b>5 Aralık</b>	Kasım TÜFE verileri
<b>5 Aralık</b>	Kasım Reel Efektif Kur Endeksi Kasım Aylık Fiyat Gelişmeleri
<b>7 Aralık</b>	Kasım Hazine Nakit Gerçekleşmeleri Haftalık Portföy Hareketleri (17 - 24 Kasım) Haftalık Para ve Banka İstatistikleri (17 - 24 Kasım)
<b>8 Aralık</b>	Ekim Sanayi Üretim Endeksi

	Kapanış	% değişim	
		1 gün	1 hafta
<b>Hisse senedi piyasası</b>			
BIST-100	103,984	%1.6	-%1.0
BIST-30	127,923	%1.7	-%0.8
Banka	152,775	%2.1	%0.0
Sanayi	117,149	%0.8	-%3.2
Hizmet	74,949	%2.2	%1.8
	Kapanış	1 hafta	1 ay

### Tahvil ve para piyasaları

Interbank gecelik faizi	9.25	9.25	9.25
AOFM	12.25	12.25	12.25
2 yıllık bono faizi	13.73	13.86	14.21
10 yıllık bono faizi	12.36	12.65	12.75

### Kur

USD/TL	3.94	%0.6	%4.5
EUR/TL	4.67	%0.6	%6.4
Döviz sepeti (0.5USD+0.5EUR)	4.30	%0.6	%5.5

### Hisse senedi piyasası değerlendirme istatistikleri

Piyasa değeri *	198	201	217
Ortalama işlem hacmi *	1.77	1.76	2.05
* milyar ABD doları			

BİST-100	2016	2017T	2018T
F/K	9.3x	8.4x	7.6x
PD/DD	1.10x	1.26x	1.13x
PD/DD (Banka)	0.78x	0.77x	0.68x
FD/Satışlar	1.32x	1.40x	1.25x
FD/FAVÖK	7.9x	7.9x	7.1x
Kar büyümesi	%13.5	%47.3	%9.8
Özsermaye karlılığı	%12.7	%15.6	%14.8
Temettü verimi	%2.9	%3.9	%4.4

Kaynak: Bloomberg, Tacirler Yatırım

### İletişim:

#### Müşteri Memnuniyeti Merkezi

[destek@tacirler.com.tr](mailto:destek@tacirler.com.tr)

+90 212 355 4646

## Ekonomi ve Politika Haberleri

### Markit/İSO PMI, TİM ihracat ve İTO enflasyon verileri açıklanacak

Bugün saat 10:00'da Kasım ayı PMI verileri açıklanıyor olacak. Ekim ayı PMI verisi 52,8 olarak açıklanmıştı. PMI Ağustos ayında 55,3 seviyesine kadar yükselmiş daha sonra iki ay üst üste düşüş sergilemişti.

- Ancak hala 50 seviyesinin üzerinde olmaya devam etmesi ekonomik aktivitedeki canlılığın işareti olarak görülüyor.

Saat 12:00'de açıklanması beklenen İTO verileri ise Kasım İstanbul enflasyonunu gösterecek. TÜİK tarafından Türkiye geneli enflasyon verileri bir sonraki hafta açıklanmadan önce İTO verilerinde gıda fiyatları özellikle takip edilecek.

- Gelecek Pazartesi açıklanacak olan TÜİK Kasım TÜFE artışının aylık %1,1 olmasını bekliyoruz. Medyan tahmin ise %1,2. Gerçekleşmenin beklentilerimizin doğrultusunda gelmesi durumunda yıllık enflasyon %11,90'dan %12,55'e çıkıyor olacak.

### Ekim dış ticaret verileri yıllık cari işlemler açığı/GSYİH oranının %5'e yükselebileceğini işaret ediyor

12 aylık dış ticaret açığı 67,8 milyar dolardan (GSYİH'nin %7,9'u) 71 milyar dolara (GSYİH'nin %8,4'ü) yükseldi. Enerji ve altın harici dış ticaret açığı ise 29,3 milyar dolardan 31,2 milyar dolara çıktı.

- Ekim dış ticaret verileri, yıllık cari işlemler açığı / GSYİH oranının söz konusu ay içerisinde Eylül ayındaki %4,7 seviyesinden %5'e doğru yükselişe geçeceğini işaret ediyor. Enerji ve altın ithalatı söz konusu artışın temel sebepleri olarak ortaya çıkıyor olsa da, çekirdek cari işlemler açığı da ekonomik aktivitedeki canlanma ile birlikte kademeli bir artış kaydediyor.
- Enerji ve altın harici ara malı ithalatı (euro bazında) yıllık %49,3 artarken sanayi üretimindeki güçlü büyümenin Ekim'de de devam edeceğini işaret ediyor.

Rapor için [tıklayınız.](#)

### Hisse ve bono piyasasına ufak çaplı net yabancı girişleri devam etti

17 - 24 Kasım haftasında hisse senedi piyasasında 182 milyon dolarlık sınırlı bir yabancı girişi görüldü. Böylelikle yılbaşından bu yana hisse senedinde görülen net yabancı giriş 2,96 milyar dolardan 3,14 milyar dolara yükseldi.

- Aynı hafta içerisinde bono piyasasında (repo işlemleri hariç) 87,5 milyon dolarlık hafif bir yabancı girişi yaşandı ve böylece yılbaşından bu yana bono piyasasında yaşanan giriş 6,8 milyar dolara yükseldi.
- 17 - 24 Kasım haftasında TL varlıklar üzerinde devam eden olumsuz hava ile beraber Türk lirası dolar karşısında rekor düşük seviyeye geriledi.

Rapor için [tıklayınız.](#)

## Şirket ve Sektör Haberleri

**Oyak Grubu** şirketleri bugün temettü dağıtacak. Aşağıda hisse başına brüt/net temettü ve temettü verimleri yer almaktadır.

Şirket	Brüt Temettü (TL)	Net Temettü (TL)	Brüt Temettü Verimi	Net Temettü Verimi
ADANA	0.53	0.45	8.4%	7.1%
ADBGR	0.38	0.32	8.4%	7.1%
ADNAC	0.05	0.04	6.4%	5.5%
BOLUC	0.40	0.34	7.3%	6.2%
HEKTS	0.38	0.32	5.4%	4.6%
MRDIN	0.19	0.16	4.5%	3.8%
UNYEC	0.28	0.24	6.4%	5.5%

**Enka İnşaat**'ın ortağı Tara Holding 800 bin adet Enka İnşaat hissesini 5,62-5,71 TL aralığından satın aldı. Tara Holding'in şirketteki payı %49,5'e yükselmiştir.

**Zorlu Enerji** – Şirketin Gökçedağ RES, Sarıtepe RES, Demirciler RES, Alaşehir I JES, Kızıldere II JES ve Kızıldere III JES santralleri ile ilgili olarak EPDK'ya YEKDEM'den faydalanması için başvuru yapmış olduğu kabul edilmiş olunup, söz konusu santraller 2018 takvim yılında ürettikleri tüm elektriği YEKDEM kapsamında satacaktır. Buna göre, Gökçedağ RES kaynak bazında destek fiyatı olan 7,3 ABD Doları cent/kwh fiyatından satış yapacak olup, Sarıtepe RES ve Demirciler RES ise 7,3 ABD Doları cent/kWh fiyatına ek olarak yerli aksam kullanımdan dolayı verilen 1,4 ABD Doları cent/kWh ek katkıdan da faydalanacak olup toplamda 8,7 ABD Doları cent/kWh fiyatından satış yapacaklardır. Kızıldere II JES, Kızıldere III JES ve Alaşehir I JES ise jeotermal enerjisine dayalı üretim tesislerine verilen kaynak bazında destek fiyatı olan 10,5 ABD Doları cent/kWh fiyatına ek olarak yerli aksam kullanımdan dolayı verilen 0,7 ABD Doları cent/kWh ek katkıdan da faydalanarak toplamda 11,2 ABD Doları cent/kWh fiyatından satış yapacaklardır.

## Teknik Analiz

### BİST-100

Dün gün içinde alıcılı seyir izleyen BİST-100 endeksi saat 17:00'den sonra gelen güçlü alımların eşliğinde günü %1,6 değer artışı ile 103.984 seviyesinden kapattı. Alımların banka ve hizmet endekslerinde yoğunlaştığını görüyoruz.

Bugün yurtiçinde Kasım ayına ait PMI, İTO enflasyon ve TİM ihracat verileri açıklanacak olup, yurtdışında ise PMI verileri takip edilecektir. Dün ABD'de açıklanan Ekim ayı reel kişisel tüketim verilerinin beklentilerin altında kalması, dolar endeksinin gerilemesine sebep oldu ve bu sabah itibariyle düşük seviyesini muhafaza etmektedir. Diğer taraftan, ABD 10 yıllık tahvil faizlerinde ise yaşanan sert yükselişin bugün itibariyle devam ettiğini görüyoruz. Bu sabah itibariyle, GOÜ para birimlerinde hafif satıcılı bir seyir söz konusu iken, Uzakdoğu Asya piyasalarında ve ABD vadeli işlemlerinde hafif satıcılı bir seyir mevcuttur. Bu sabah Borsa İstanbul'da hafif satıcılı başlangıç olmasını bekliyoruz.

Teknik olarak baktığımızda, BİST-100 ikinci kez 27.500 centin altında haftalık kapanış gerçekleştiriyor. 27.500 cent seviyesinde ortalamalarında kesişmesi ile birlikte oldukça güçlü bir dirence dönüştü. BİST-100 endeksi orta vadede 25.000 ile 27.500 cent (98.250/108.000) aralığında dalgalanmasını bekliyoruz. Daha kısa vadede baktığımızda ise; dün 103.000 üzerinde 7 milyar TL bir işlem hacmi ile kapanış gerçekleşmesi, BİST-100 endeksini yeniden 103.000-105.300 aralığına getirdi. Borsa İstanbul'un haftayı 103.000/105.000 aralığında kapatmasını bekliyoruz.

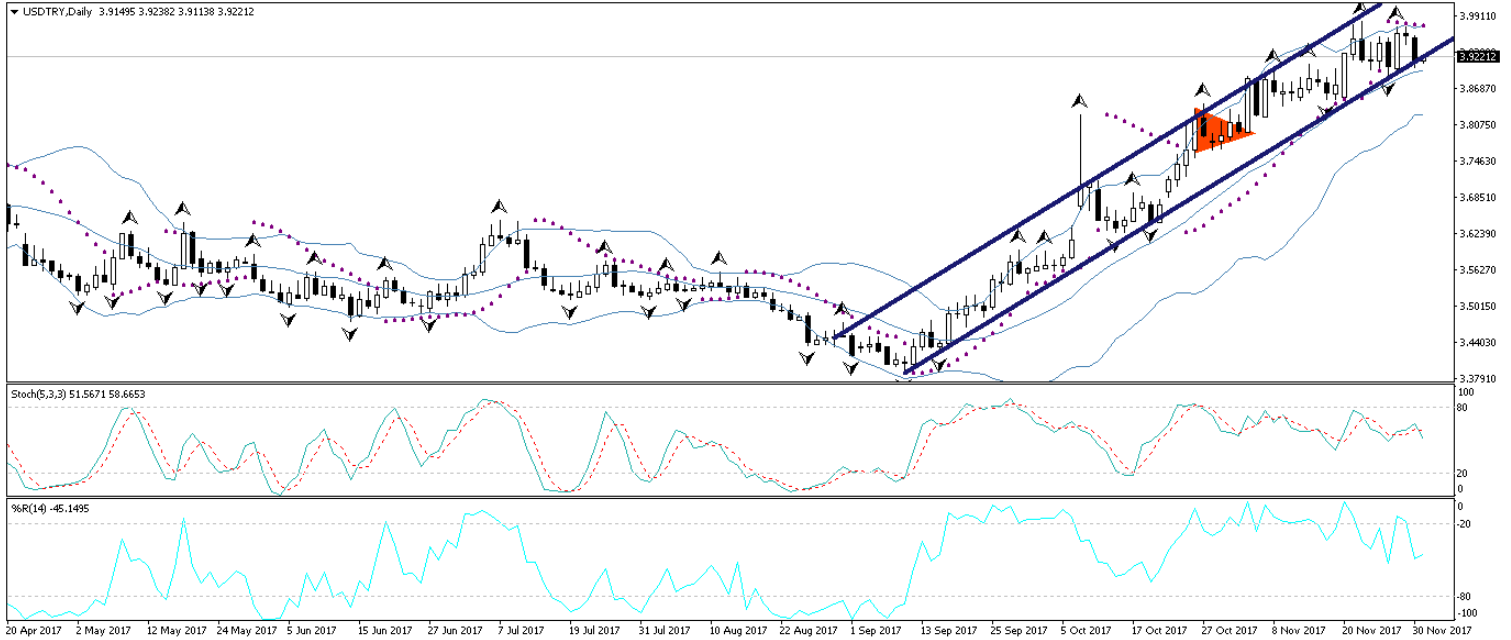
### BİST-100 (Günlük, TL)



## USD/TL

ABD Senatosu Cumhuriyetçilerin vergi tasarısına ilişkin oylamayı, söz konusu tasarıyla ortaya çıkacağı öngörülen federal bütçe açığına ilişkin endişeler nedeniyle erteledi. Vergi tasarısı oylamasının ertelenmesi üzerinde dün 93,50 seviyesi üzerinde kadar çıkan dolar endeksinin yeniden 93 seviyesi altına gerilediğini gördük. Ancak, dolar endeksinde dün görülen sert düşüşe rağmen, ABD'de devam eden davanın yarattığı tartışmaların ve yurt içerisindeki negatif veri akışının etkisi ile birlikte kurun 3,90 seviyesi üzerinde kalmaya devam ettiğini gördük. Dün yaşadığı sert satış baskısının ardından kısa vadeli yükseliş kanalının alt sınırına kadar gerilemiş olan USDTRY paritesinin kanal sınırındaki seyri oldukça kritik. Bu noktada, yurt içi olumsuz veri akışının etkisini azaltması ve dolar endeksindeki düşüş hareketinin devam etmesi durumunda, kurun kanalın alt sınırından aşağı sarkarak 3,88 -3,90 bandına doğru gerilemesi beklenebilir. Ancak bu noktada, kurun 3,90 seviyesi altındaki hareketlerinin kalıcı olmasını beklememekle birlikte, 3,90 seviyesi altının kısa vadede alım fırsatı verecek bir bölge olduğunu düşünüyoruz. Kurdaki teknik seviyelere bakacak olursak: Bu sabah saatleri itibariyle 3,9221 seviyesinden işlem görmekte olan USDTRY paritesinde 3,9284 seviyesi direnç, 3,9179 seviyesi ise destek konumunda. 3,9284 direncinin yukarı yönlü kırılması durumunda bir sonraki direnç seviyemiz 3,9365, 3,9179 desteğinin aşağı yönlü kırılması durumunda ise bir sonraki destek seviyemiz 3,91.

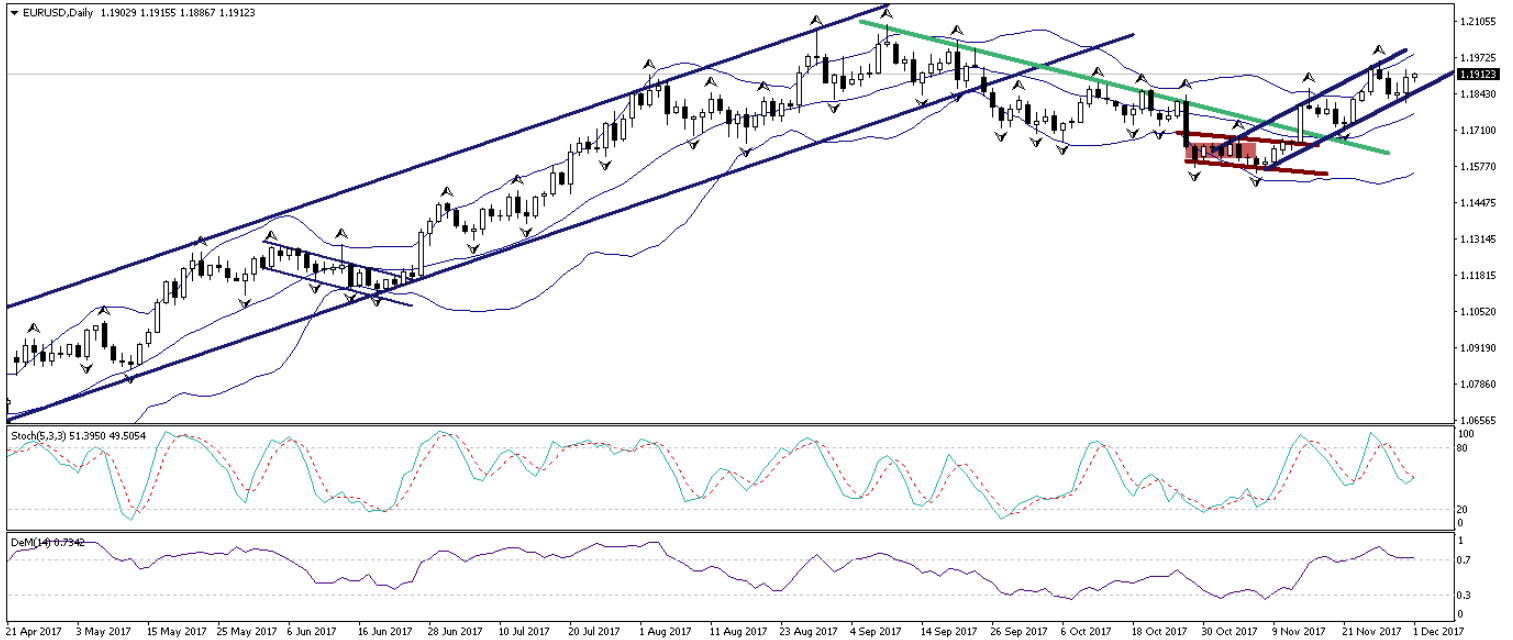
## USD/TL (Günlük, TL)



## EUR/USD

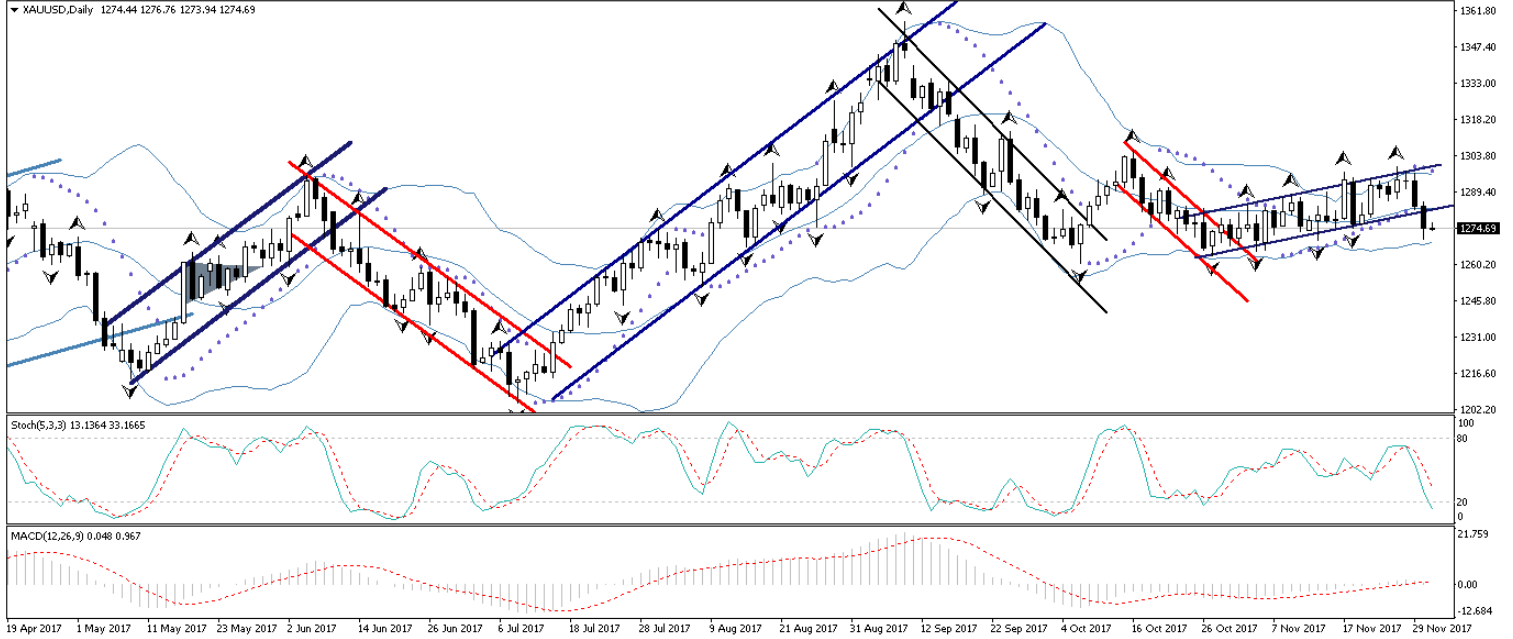
Dün sabahki bültenimizde, kısa vadeli yükseliş kanalının alt sınırında hareket etmekte olan EURUSD paritesinin, kanalın alt sınırında tutunabileceğini ve mevcut seviyelerden yönünü yeniden yukarı çevirerek hafta başından bu yana kayıplarının bir kısmını telafi edebileceğini düşündüğümüzü ifade etmiştik. ABD Senatosunun vergi tasarısı oylamasını bugüne ertelemesi sonrasında dolar endeksinde görülen kayıplar, EURUSD paritesinin öngördüğümüz üzere kanal sınırında tutunmasını ve yeniden 1,19 seviyesi üzerine çıkmasını sağladı. Paritenin bugün içerisinde yükseliş eğilimini sürdürmesini ve 1,19 seviyesi üzerindeki hareketini korumasını beklemekteyiz. Teknik seviyelere bakacak olursak: Bu sabah saatleri itibarıyla 1,1912 seviyesinden işlem görmekte olan EURUSD paritesinde, 1,1887 seviyesi destek, 1,1915 seviyesi ise direnç konumunda. Paritede 1,1915 direncinin yukarı yönlü kırılması durumunda bir sonraki direnç seviyemiz 1,1960, 1,1887 desteğinin aşağı yönlü kırılması durumunda ise bir sonraki destek seviyemiz 1,1861.

## EUR/USD (Günlük, USD)



**XAUUSD**

ABD Senatosu'nun Cumhuriyetçilerin vergi tasarısına ilişkin oylamayı, söz konusu tasarıyla ortaya çıkması öngörülen federal bütçe açığına ilişkin endişeler nedeniyle bugüne ertelenmesi sonrasında dolar endeksinde sert satış baskıları yaşandığını gördük. Vergi tasarısı oylamasının ertelenmesi üzerinde dün 93,50 seviyesi üzerinde kadar çıkan dolar endeksinin yeniden 93 seviyesi altına gerilediğini gördük. Dolar endeksindeki zayıf görünümün bu sabah saatleri itibariyle devam ettiğini görüyoruz. Ancak, dolar endeksindeki gerilemeye rağmen, küresel piyasalarda artan risk iştahı ve yükselen ABD tahvil faizleri ile birlikte altın fiyatlarının kısa vadeli yükseliş kanalını aşağı yönlü kırarak sert satış baskılarına maruz kaldığı görülüyor. Bu noktada altının sabah saatlerinde 1275 seviyesi civarında dalgalanmasını, günün ilerleyen saatlerinde ise düşüş eğilimini 1270 seviyesine doğru devam ettirmesini beklemekteyiz. Altındaki teknik seviyelere bakacak olursak: Bu sabah saatleri itibariyle 1274,69 seviyesinden işlem görmekte olan altın fiyatlarında 1272 seviyesi destek, 1275 seviyesi ise direnç konumunda. 1275 direncinin yukarı yönlü kırılması durumunda bir sonraki direnç seviyemiz 1277,76, 1272 desteğinin aşağı yönlü kırılması durumunda ise bir sonraki destek seviyemiz 1270.

**XAUUSD (Günlük, USD)**

## Piyasalara Genel Bakış

	Son Fiyat / Değer	Değişim					YBB
		1 günlük	1 haftalık	1 aylık	6 aylık		
<b>Hisse senedi endeksleri</b>							
<b>Gelişmiş Piyasalar</b>							
S&P	2,648	%0.8	%1.9	%2.6	%9.0	%18.3	
DAX	13,024	-%0.3	%0.1	-%3.3	%2.8	%13.4	
FTSE	7,327	-%0.9	-%1.2	-%2.2	-%2.9	%2.6	
Nikkei	22,725	%0.2	%1.0	%1.6	%14.7	%19.2	
<b>Gelişmekte olan Piyasalar</b>							
Türkiye	103,984	%1.6	-%1.0	-%8.0	%6.8	%33.1	
Çin	3,317	-%0.4	-%1.4	-%2.7	%6.5	%6.5	
Hindistan	33,149	%0.1	-%1.5	-%1.2	%6.6	%24.6	
Endonezya	5,952	-%1.8	-%1.8	-%1.4	%3.7	%12.4	
Rusya	2,101	-%1.1	-%2.2	%0.9	%12.4	-%5.9	
Brezilya	71,971	-%1.0	-%3.4	-%2.5	%15.5	%19.5	
Meksika	47,092	-%1.1	-%2.2	-%2.6	-%4.1	%3.2	
Güney Afrika	59,773	-%1.1	-%0.9	%0.4	%13.1	%18.0	
<b>Oynaklık Endeksleri</b>							
VIX	11	%5.4	a.d.	%7.4	%8.7	-%19.7	
EM VIX	19	%0.4	a.d.	%4.1	%13.4	-%15.3	
MOVE	47	%2.8	a.d.	-%9.4	-%12.5	-%34.6	
<b>Döviz Kurları (ABD dolarına karşı)</b>							
Türkiye	3.92	-%1.1	%0.0	%3.6	%10.5	%11.3	
Brezilya	3.2683	%0.7	%1.4	-%0.4	%0.3	%0.6	
Güney Afrika	13.6981	%0.3	-%1.3	-%2.6	%4.3	-%0.3	
Çin	6.6091	-%0.1	%0.4	-%0.6	a.d.	-%4.8	
Hindistan	64.4588	%0.2	-%0.2	-%0.6	-%0.3	-%5.1	
Endonezya	13526	%0.2	%0.1	-%0.4	%1.5	%0.4	
<b>CDS *</b>							
Türkiye	201.7	-4.9	-2.4	23.4	-30.7	17.0	
Brezilya	171.1	2.6	-3.9	-0.5	-39.5	18.3	
Güney Afrika	180.8	-2.4	-4.6	4.1	-17.3	a.d.	
Endonezya	92.9	-0.1	-4.6	3.7	-22.6	12.8	
Rusya	127.1	-1.1	-1.9	3.0	-5.7	a.d.	
<b>10 yıllık bono faizleri</b>							
Türkiye	%12.4	-0.3	2.6	0.5	1.8	1.0	
Brezilya	%10.4	0.1	0.3	0.5	-0.5	a.d.	
Güney Afrika	%9.3	0.0	0.0	0.2	0.7	0.4	
Hindistan	%7.1	0.0	0.1	0.2	0.4	0.5	
Endonezya	%6.5	0.0	-0.1	-0.3	-0.4	-1.5	
<b>10 yıllık Eurobond faizleri (USD)</b>							
Türkiye	%5.6	0.13	1.11	0.48	0.40	-0.27	
Brezilya	%4.7	0.06	a.d.	-0.01	-0.12	-0.81	
Güney Afrika	%4.7	0.00	-0.06	-0.27	0.18	-0.23	
Endonezya	%3.5	0.02	0.02	a.d.	-0.31	-0.79	
<b>Emtia</b>							
Ham Petrol - Brent USD/varil	63.57	%0.7	%0.0	%4.4	%22.6	%11.9	
Ham Petrol - WTI USD/varil	57.4	%0.2	a.d.	%6.0	%15.6	%6.9	
Altın - USD / oz	1273.2	-%0.7	a.d.	-%0.4	%0.9	%10.5	
Gümüş - USD / t oz.	16.382	-%0.5	a.d.	-%2.8	-%6.0	%2.5	
Commodity Bureau Index	429.43	%0.0	a.d.	%0.3	-%0.5	%1.5	

\* Değişim değerleri baz olarak ifade edilmiştir.

Kaynak: Bloomberg



## Yatırım Merkezlerimiz

### Genel Müdürlük

Nispetiye Cad. B-3 Blok Kat: 7-9  
Akmerkez Etiler - İSTANBUL  
0 212 355 46 46

### Adana

Cemal Paşa Mah. Gazipaşa Bul.  
Cemal Uğurlu Apt. Kat: 1 D: 4 ADANA

(0 322) 457 77 55

### Ankara

Remzi Oğuz Arık Mah. Tunalı Hilmi Cad.  
Yaprak Apt. No: 94 Kat: 2 D: 9  
Kavaklıdere Çankaya - ANKARA

(0 312) 435 18 36

### Antalya

Şirinyalı Mah. İsmet Gökşen Cad. Özden  
Apt. No:82/6 Muratpaşa - ANTALYA

(0 242) 248 45 20

### Bakırköy

İstanbul Cad. Bakırköy İş Merkezi No:  
6 Kat: 4 D: 14 Bakırköy - İSTANBUL

(0 212) 570 52 59

### Bursa

Muradiye Mah. Çekirge Cad. Koçer Apt.  
No: 49 Kat: 2 D: 4 Osmangazi - BURSA

(0 224) 225 64 10

### Denizli

Saraylar Mah. 2. Ticari Yol No: 32 Kat: 5  
DENİZLİ

(0 258) 265 87 85

### Erenköy

Bağdat Cad. Çubukçu Apt. No: 333  
Kat: 2 D: 4 Kadıköy - İSTANBUL

(0 216) 348 82 82

### Gaziantep

İncilipinar Mah. Gazimuhtarpaşa Bul.  
Kepkepzade Park İş Merkezi B Blok No:  
18 Kat: 1 D: 5 GAZİANTEP

(0 342) 232 35 35

### Girne

Şehit Necati Gürkaya Mevkii Çağdaş Apt.  
Kat: 1 D: 1 Girne - KKTC

(0 392) 815 14 54-55-56

### İzmir

Şair Eşref Bul. Ragıp Şanlı İş Merkezi  
No: 6 Kat: 3 D: 306 Çankaya - İZMİR

(0 232) 445 01 61

### İzmit

Hürriyet Cad. Kaya İşhanı No: 39/5 İzmit -  
KOCAELİ

(0 262) 323 11 33

### İzmit İrtibat

Ömerağa Mah. Alemdar Cad. İ. Kolaylı  
Apt. No: 8 Kat: 2 İzmit KOCAELİ

(0 262) 260 01 01

### Karadeniz Ereğli

Murtaza Mah. Hamamüstü Sok. İ. Esat  
Taneri İş Merkezi No: 19 Kat: 2  
Karadeniz Ereğli - ZONGULDAK

(0 372) 316 40 50

### Kartal

Üsküdar Cad. Cevat Kayacan Apt. No:  
26 Kat: 4 D: 8 Kartal - İSTANBUL

(0 216) 306 22 71 - 306 22 06

### Kayseri

Cumhuriyet Mah. Turan Cad. Turan Plaza  
Apt. No:8 Kat:2 D:5 Melikgazi / KAYSERİ

(0 352) 221 08 68 - 222 82 51

### Mersin

Çankaya Mah. Bahri Ok İş Merkezi B  
Blok No: 78 MERSİN

(0 324) 238 11 89

## Uyarı Notu

Bu raporda yer alan yatırım bilgi, yorum ve tavsiyeleri, yorum ve tavsiyede bulunanların kişisel görüşlerine dayanmakta olup finansal bilgi ve genel yatırım tavsiyesi kapsamında hazırlanmıştır ve hiçbir şekilde yatırım danışmanlığı kapsamında değildir. Yatırım danışmanlığı hizmeti; yetkili kuruluşlar tarafından kişilerin risk ve getiri tercihleri dikkate alınarak kişiye özel sunulmaktadır. Burada yer alan yorum ve tavsiyeler ise genel niteliktedir. Bu tavsiyeler, mali durumunuz ile risk ve getiri tercihlerinize uygun olmayabilir. Bu nedenle, sadece burada yer alan bilgilere dayanarak yatırım kararı verilmesi beklentilerinize uygun sonuçlar doğurmayabilir.

Yatırım Danışmanlığı hizmeti talep edilmesi halinde; yatırımcının Tacirler Yatırım Menkul Değerler A.Ş. ile Yatırım Danışmanlığı sözleşmesi imzalamış olması, Yerindelik Testi'ni tamamlamış ve risk grubunun belirlemiş olması zorunludur.

Bu raporda yer alan her türlü bilgi, yorum ve tavsiye uygunluk testi ile tespit edilecek risk grubunuz ve getiri beklentiniz ile uyumlu olmayabilir. Dolayısıyla, uygunluk testi neticesinde risk grubunuz tespit edilmeden sadece burada yer alan bilgilere dayanılarak yatırım kararı verilmesi amaç, bilgi ve tecrübenize uygun sonuçlar doğurmayabilir.

Bu rapor herhangi bir sürede belirli bir getirinin sağlanacağına dair bir taahhüt içermemekte olup, zaman içerisinde piyasa koşullarında meydana gelen değişiklikler nedeniyle yorum ve tavsiyelerde değişiklikler söz konusu olabilir. Bu raporda bahsedilen yatırım araçlarının fiyatları ve değerleri yatırımcıların menfaatlerine aykırı olarak hareket edebilir ve netice itibarıyla yatırımcılar anaparalarını kaybetme riski ile karşı karşıya kalabilirler. Bu raporda yer alan geçmiş performans verileri gelecekte elde edilecek sonuçların bir garantisi olarak kabul edilemez.

Bu raporda yer alan tüm bilgiler ve görüşler yatırımcıları bilgilendirmek amacıyla, Tacirler Yatırım Menkul Değerler A.Ş. tarafından güncel ve güvenilir kaynaklardan temin edilmiş olmakla beraber, Tacirler Yatırım Menkul Değerler A.Ş. söz konusu bilgilerin doğru ve tam olduğunu taahhüt etmemektedir. Raporlardaki yorumlardan, bilgilerin tam veya doğru olmaması ve/veya güncellenme nedeniyle doğabilecek maddi ve manevi zararlardan Tacirler Yatırım Menkul Değerler A.Ş. ve çalışanları sorumlu tutulamaz.

Bu rapor, sadece gönderildiği kişilerin kullanımı içindir. Bu raporun tümü veya bir kısmı Tacirler Yatırım Menkul Değerler A.Ş.'nin yazılı izni olmadan çoğaltılamaz, yayınlanamaz veya üçüncü kişilere gösterilemez, ticari amaçla kullanılamaz. Aksi halde, Tacirler Yatırım Menkul Değerler A.Ş. uğramış olduğu bütün zarar ve ziyanı talep etme hakkını saklı tutar.